



Grünland an der KAP-Straße westlich vom OT Lippersdorf

Sachsen, Erzgebirgskreis

OBJEKTDATEN

Objekt-Nr.:	BB21-1800-023326
Bundesland:	Sachsen
Kreis:	Erzgebirgskreis
Gemeinde:	Pockau-Lengefeld, Stadt
Gemarkung:	Lippersdorf
Objektart:	Acker und Grünland, Garten/Erholung/Freizeit, Grundstück
Größe:	0,5896 ha
Orientierungswert (Kauf):	nach Gebot

Ausschreibung endet am 21.05.2026, um 08:00 Uhr

OBJEKTBESCHREIBUNG KURZ

Im ortsfernen Bereich von Lippersdorf bieten wir zwei Flurstücke mit ca. 0,6 ha Grünlandflächen (36 Bodenpunkte) zum Verkauf an. Das gesamte Ausschreibungsobjekt ist bis zum 30.09.2026 verpachtet. Der Pachtvertrag ist vom Käufer zu übernehmen. Nach derzeitigem Kenntnisstand sind die Flächen des aktuellen Ausschreibungsobjektes dem Außenbereich nach § 35 BauGB zuzuordnen und für eine landwirtschaftliche Nutzung vorgesehen.

ANSPRECHPARTNER

BVVG - Niederlassung
Berlin/Brandenburg/Sachsen
Frau Nadine Großmann
Tel.: 030 4432-1456

ADRESSE FÜR GEBOTE

BVVG - Ausschreibungsbüro
Postfach 58 01 51
10411 Berlin
Tel.: 030-4432 1099
Fax: 030-4432 1210
gebote@bvvg.de

LAGEBESCHREIBUNG

Lippersdorf ist ein Ortsteil der sächsischen Stadt Pockau-Lengefeld im Erzgebirgskreis. Die hier zum Kauf angebotenen Flächen liegen ca. 3 km westlich von Lippersdorf und sind über die Kreisstraße K 8108 sowie Feldwege zu erreichen. Sofern der Zugang über öffentliche Straßen und angrenzende Wirtschaftswege nicht gesichert ist, muss sich der künftige Pächter darum selber bemühen.

OBJEKTbeschreibung

Im ortsfernen Bereich von Lippersdorf bieten wir zwei Flurstücke mit ca. 0,6 ha Grünlandflächen (36 Bodenpunkte) zum Verkauf an. Das gesamte Ausschreibungsobjekt ist bis zum 30.09.2026 verpachtet. Der Pachtvertrag ist vom Käufer zu übernehmen. Nach derzeitigem Kenntnisstand sind die Flächen des aktuellen Ausschreibungsobjektes dem Außenbereich nach § 35 BauGB zuzuordnen und für eine landwirtschaftliche Nutzung vorgesehen.

Erweiterte Objektbeschreibung

Detaillierte Flurstücksinformationen entnehmen Sie bitte der zum Download bereitgestellten Flurstücksliste.

Die hierauf angegebene Flächenaufteilung erfolgt ausschließlich für Zwecke der Vertragsdurchführung; wegen der tatsächlichen Flächengröße, der jeweiligen Nutzungsart sowie der Bewirtschaftungsmöglichkeiten übernimmt die Verkäuferin keine Gewähr.

Pachtvertrag

Die gesamten Flurstücke sind bis zum 30.09.2026 verpachtet. Der Pachtvertrag ist vom Käufer zu übernehmen.

Planungsstand

Nach derzeitigem Kenntnisstand sind die Flächen des aktuellen Ausschreibungsobjektes dem Außenbereich nach § 35 BauGB zuzuordnen und für eine landwirtschaftliche Nutzung vorgesehen.

Sofern der Zugang über öffentliche Straßen und angrenzende Wirtschaftswege nicht gesichert ist, muss sich der künftige Eigentümer darum selber bemühen.

Grundbuchstand

Eigentümerin der ausgeschriebenen Flurstücke 465/1 und 465/2 ist laut Grundbuch von Lippersdorf, Blatt 294, die BVVG Bodenverwertungs- und -verwaltungs GmbH, Berlin. Die Abteilungen II und III des vorgenannten Grundbuches sind aktuell lastenfrei.

Besonderheiten

Bergbauberechtigung

Für das gesamte Ausschreibungsobjekt besteht eine Bergbauberechtigung in Form einer Aufsuchungserlaubnis Dritter. Weitere Informationen liegen nicht vor.

Erosionsgefahr

Nach derzeitigem Kenntnisstand grenzt das Ausschreibungsobjekt anteilig an ein Gebiet an (Ackerlandflächen), für welches eine Gefahr durch Erosion (Wasser) besteht. Weitere Informationen bestehen nicht.

Haftungsausschluss

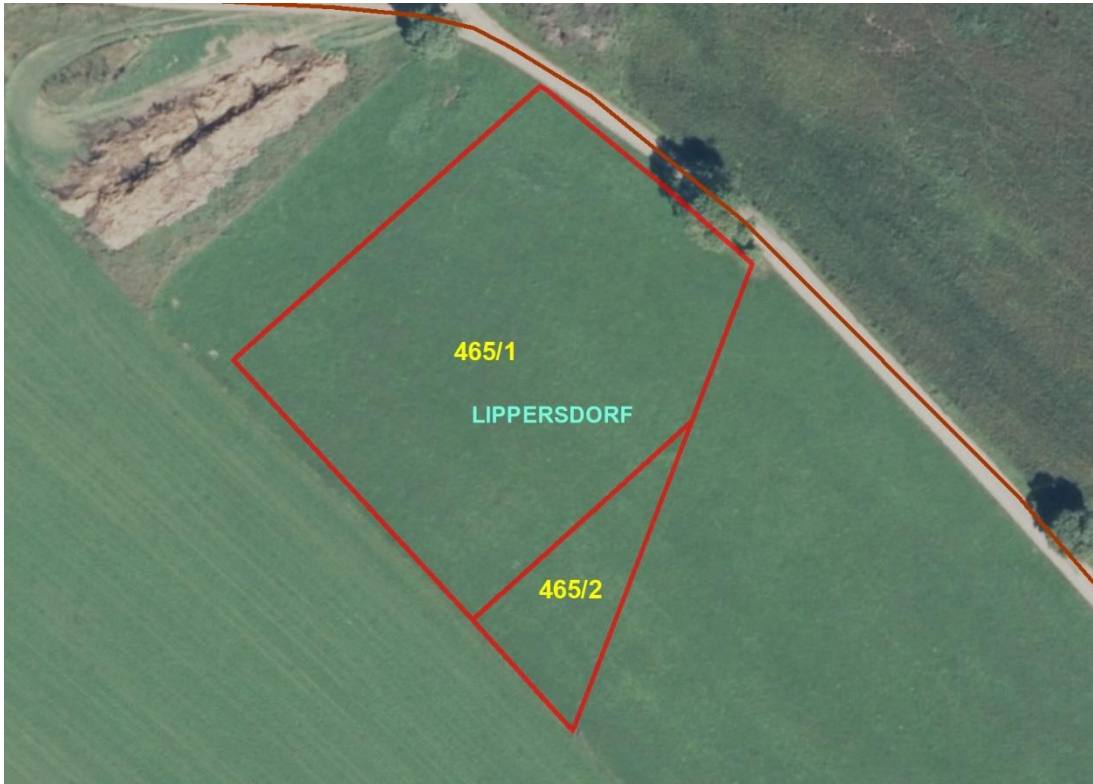
Die BVVG Bodenverwertungs- und -verwaltungs GmbH stellt die Inhalte dieses Produktblattes mit Sorgfalt zusammen. Alle Angaben erfolgen nach bestem Wissen aber ohne Gewähr. Insbesondere kann die tatsächliche Nutzungsart von der hier angegebenen Nutzungsart abweichen. Die Angaben dienen nur der unverbindlichen allgemeinen Information und ersetzen nicht die individuelle Befassung mit dem Objekt.

Sonstige Informationen

Weiterhin möchten wir darauf hinweisen, dass das ungenehmigte Befahren der Grundstücke nicht gestattet ist.

Zögern Sie nicht, sich mit weitergehenden Fragen an den zuständigen Mitarbeiter der BVVG zu wenden.

Vielen Dank für Ihre Teilnahme an dieser Ausschreibung.



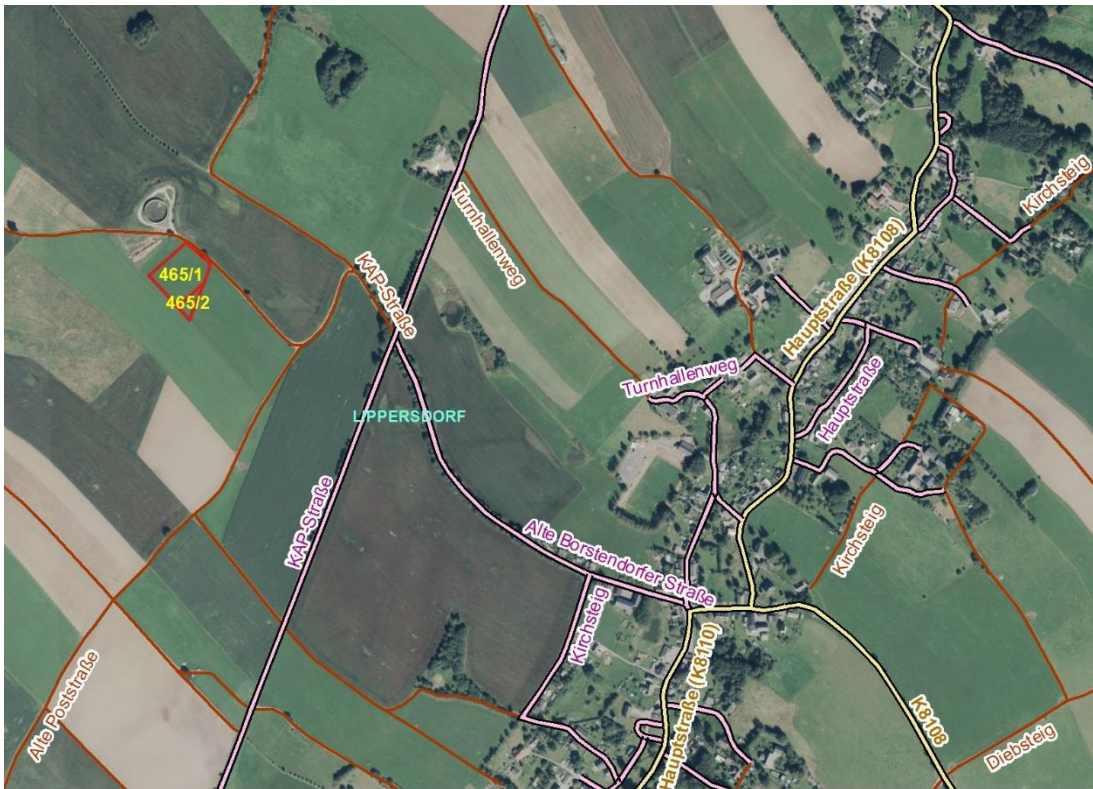
Gemarkungsgrenzen Basis: © Amt für Geoinformation und Vermessung der Länder Mecklenburg-Vorpommern, Niedersachsen, Brandenburg, Berlin, Sachsen-Anhalt, Sachsen, Thüringen, Geobasisdaten © GeoBasis-DE / BKG (2026), Nutzungsbedingungen: http://sg.geodatenzentrum.de/web_public/nutzungsbedingungen.pdf, © GeoBasis-DE / BKG 2024 (Daten verändert), http://sg.geodatenzentrum.de/web_public/nutzungsbedingungen.pdf, © GeoBasis-DE / BKG 2018 (Daten verändert), www.bkg.bund.de, Lageskizze

1. Luftbild



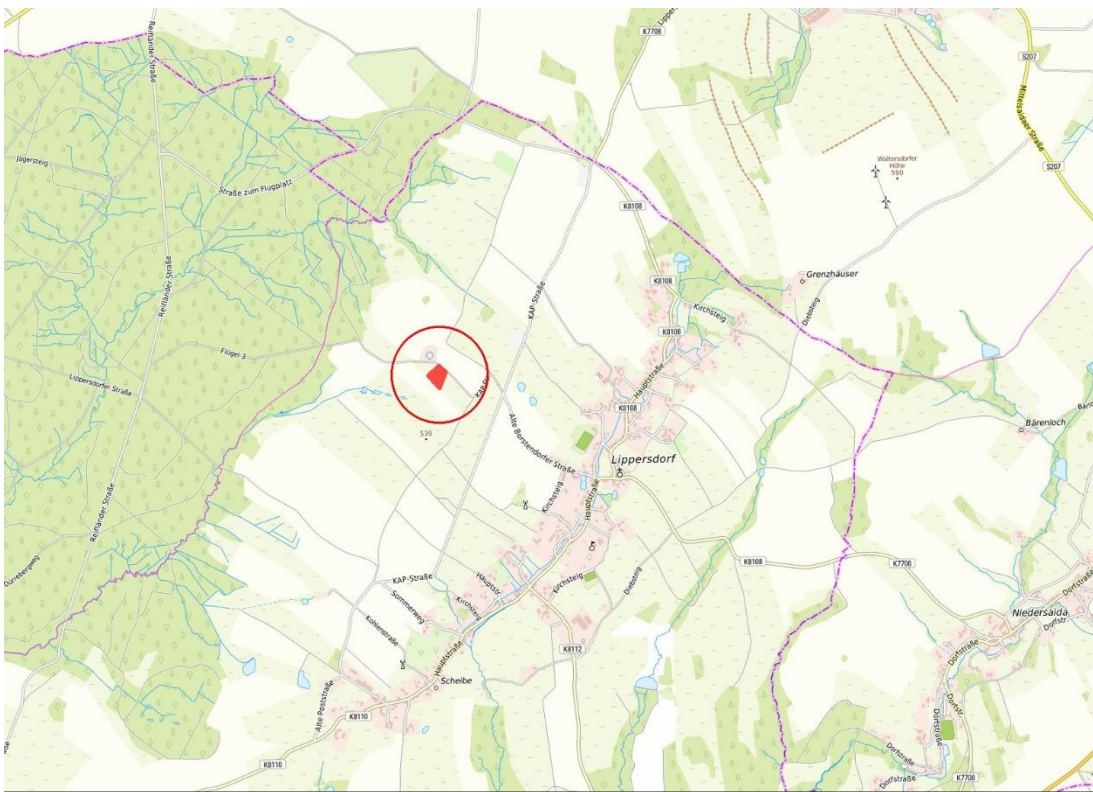
Gemarkungsgrenzen Basis: © Amt für Geoinformation und Vermessung der Länder Mecklenburg-Vorpommern, Niedersachsen, Brandenburg, Berlin, Sachsen-Anhalt, Sachsen, Thüringen, Geobasisdaten © GeoBasis-DE / BKG (2026), Nutzungsbedingungen: http://sg.geodatenzentrum.de/web_public/nutzungsbedingungen.pdf, © GeoBasis-DE / BKG 2024 (Daten verändert), http://sg.geodatenzentrum.de/web_public/nutzungsbedingungen.pdf, © GeoBasis-DE / BKG 2018 (Daten verändert), www.bkg.bund.de, Lageskizze

2. Luftbild



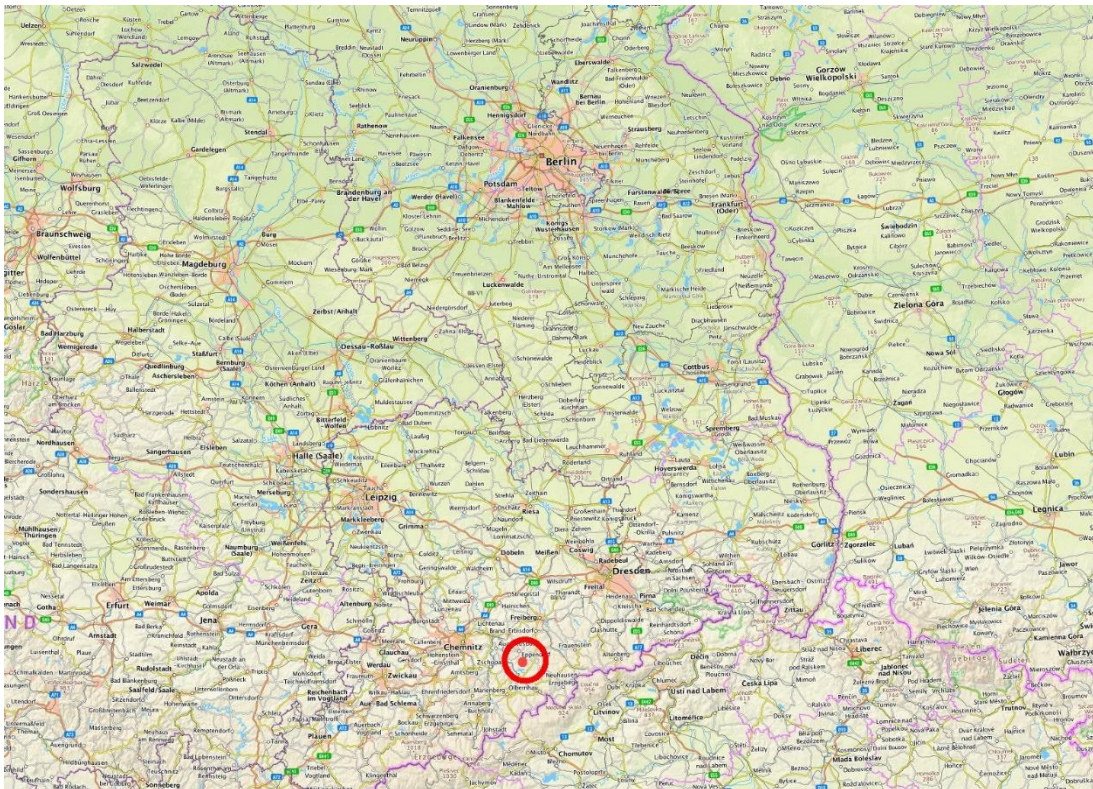
Gemarkungsgrenzen Basis: © Amt für Geoinformation und Vermessung der Länder Mecklenburg-Vorpommern, Niedersachsen, Brandenburg, Berlin, Sachsen-Anhalt, Sachsen, Thüringen, Geobasisdaten © GeoBasis-DE / BKG (2026). Nutzungsbedingungen: http://sg.geodatenzentrum.de/web_public/nutzungsbedingungen.pdf, © GeoBasis-DE / BKG 2024 (Daten verändert), http://sg.geodatenzentrum.de/web_public/nutzungsbedingungen.pdf, © GeoBasis-DE / BKG 2018 (Daten verändert), www.bkg.bund.de, Lageskizze

3. Luftbild



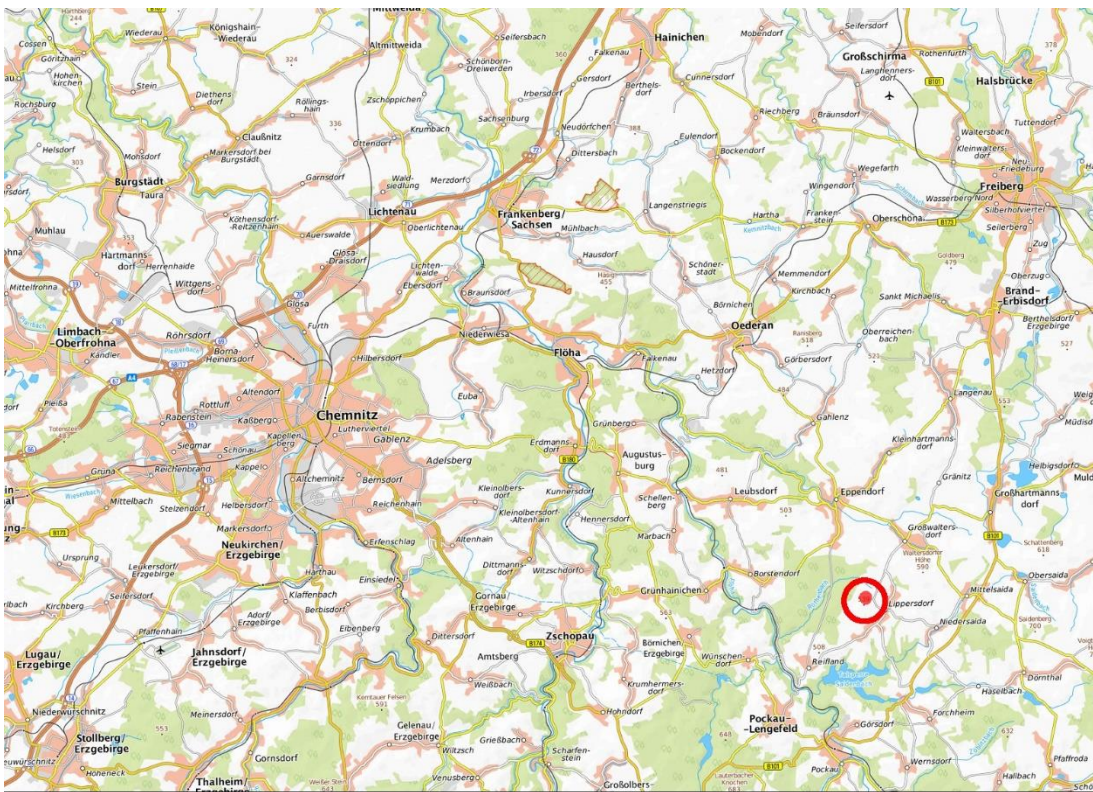
© Bundesamt für Kartographie und Geodäsie (2026). Datenquellen: http://sg.geodatenzentrum.de/web_public/Datenquellen_TopPlus_Open.pdf, © GeoBasis-DE / BKG 2018 (Daten verändert), www.bkg.bund.de, Lageskizze

1. topographische Karte



© Bundesamt für Kartographie und Geodäsie (2026). Datenquellen: http://sg.geodatenzentrum.de/web_public/Datenquellen_TopPlus_Open.pdf; Zuständigkeiten auf Basis: © GeoBasis-DE / BKG 2018 (Daten verändert); www.bkg.bund.de; © GeoBasis-DE / BKG 2018 (Daten verändert); www.bkg.bund.de; Lagekizze

2. topographische Karte



© Bundesamt für Kartographie und Geodäsie (2026). Datenquellen: http://sg.geodatenzentrum.de/web_public/Datenquellen_TopPlus_Open.pdf; © GeoBasis-DE / BKG 2018 (Daten verändert); www.bkg.bund.de; Lagekizze

3. topographische Karte



WEITERE DATEIEN

Flurstücksliste

Ausschreibungsbedingungen