



Dixförda-Acker-Gehölz

Sachsen-Anhalt, Wittenberg

OBJEKTDATEN

Objekt-Nr.:	AM91-1800-131723
Bundesland:	Sachsen-Anhalt
Kreis:	Wittenberg
Gemeinde:	Jessen (Elster), Stadt
Gemarkung:	Dixförda
Objektart:	Acker und Grünland
Größe:	2,264 ha
Orientierungswert (Kauf):	nach Gebot

Ausschreibung endet am 09.03.2026, um 08:00 Uhr

OBJEKTBESCHREIBUNG KURZ

In der Gemarkung Dixförda bieten wir eine Einzelfläche zum Kauf an. Das Flurstück hat eine Größe von 2,26 ha. Die Fläche wurde überwiegend als Ackerland in Größe von ca. 2 ha (Bonität AZ 33) bewirtschaftet. Eine Teilfläche in Größe von ca. 0,255 ha ist ein Feldgehölz, bestehend überwiegend aus Pappeln. Diese weisen einen hohen Anteil Totholz aus.

Die Fläche ist pachtfrei.

ANSPRECHPARTNER

BVVG - Niederlassung Sachsen-
Anhalt/Thüringen
Frau Andrea Bachmann
Tel.: 0391 5373-632

ADRESSE FÜR GEBOTE

BVVG - Ausschreibungsbüro
Postfach 58 01 51
10411 Berlin
Tel.: 030-4432 1099
Fax: 030-4432 1210
gebote@bvvg.de

LAGEBESCHREIBUNG

Das Flurstück ist am östlichen Rand des kleinen Ortes Zwuschen zu finden. Die Fläche hat einen regelmäßigen Zuschnitt. Das Flurstück wurde im Ergebnis eines Bodenordnungsverfahrens neu gebildet. Die Fläche liegt im Kreuzungsbereich der Straßen in Richtung Steinsdorf und Lindwerder.

Für die Lage des Flurstückes verweisen wir auf die erstellten Karten. Für eine gesicherte Zuwegung und Anbindung an das öffentliche Wegenetz übernimmt die Verpächterin jedoch keine Gewähr.

OBJEKTbeschreibung

In der Gemarkung Dixförda bieten wir eine Einzelfläche zum Kauf an. Das Flurstück hat eine Größe von 2,26 ha. Die Fläche wurde überwiegend als Ackerland in Größe von ca. 2 ha (Bonität AZ 33) bewirtschaftet. Eine Teilfläche in Größe von ca. 0,255 ha ist ein Feldgehölz, bestehend überwiegend aus Pappeln. Diese weisen einen hohen Anteil Totholz aus.

Die Fläche ist pachtfrei.

Verpachtung

Das Flurstück ist pachtfrei.

Bodenordnungsverfahren

Die Fläche liegt in einem Bereich, in dem ein Bodenordnungsverfahren durchgeführt wurde. Das Verfahren trägt die Bezeichnung "Lindwerder", WB1895. Das Flurstück ist als Abfindungsfläche der BVVG zugeteilt worden. Die Schlußfeststellung zum Verfahren steht noch aus. Wir weisen darauf hin, dass der Erwerber anstelle der BVVG in das Verfahren eintritt und das bis zur Eigentumsumschreibung durchgeführte Verfahren gegen sich gelten lassen muss (§ 15 FlurbG).

Hinweis Bergbau

Wir weisen darauf hin, dass die Fläche im Randbereich einer gültigen bergbaulichen Bewilligung eines Dritten liegt. Der Feldname lautet Steinsdorf (II-B-f-95/93) mit dem Bodenschatz Kies/Kiessande. Der Inhaber der bergrechtliche Bewilligung kann nach Maßgabe der §§ 77 ff. BBerG gegen den Käufer die Durchführung eines Grundabtretungsverfahrens beantragen.

Grundbuch

Im Grundbuch der BVVG ist für die Fläche keine Eintragung in der Abt. II und III vorhanden.

Schutzgebiete

Die Fläche befindet sich nicht in ausgewiesenen Schutzgebieten.

Nachbewertung/Umnutzung

In dem Kaufvertrag wird die Nutzung der Flächen zu landwirtschaftlichen, jedoch nicht baulichen (baugenehmigungspflichtige Errichtung baulicher Anlagen) Zwecken für einen Zeitraum von 10 Jahren festgeschrieben (Nachbewertung). Für den gleichen Zeitraum erfolgt eine Einschränkung in der Nutzung der Flächen für erneuerbare Energien (Wind-, Funk- und Sendemasten, Anlagenklausel). Zur Sicherung dieser Einschränkung wird eine Rückauffassungsvormerkung für die BVVG im Grundbuch eingetragen.

Finanzierung

AM91-1800-131723
provisionsfrei



BVVG
Bodenverwertungs-
und -verwaltungs
GmbH

Vor Abschluss des Kaufvertrages muss der BVVG ein Nachweis über die Finanzierung des Kaufpreises vorgelegt werden (Bankbestätigung).



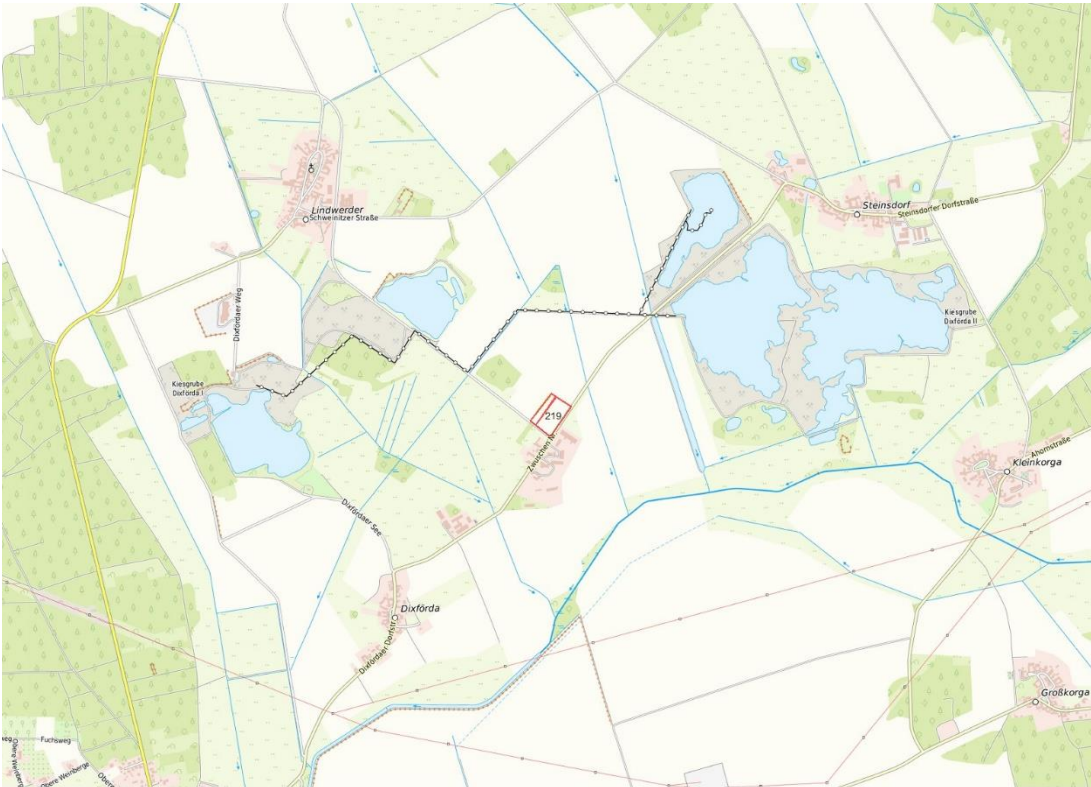
Gemarkungsgrenzen Basis: © Ämter für Geoinformation und Vermessung der Länder Mecklenburg-Vorpommern, Niedersachsen, Brandenburg, Berlin, Sachsen-Anhalt, Sachsen, Thüringen; Geobasisdaten: © GeoBasis-DE / BKG (2026). Nutzungsbedingungen: http://sg.geodatenzentrum.de/web_public/nutzungsbedingungen.pdf; © GeoBasis-DE / BKG 2018 (Daten verändert); www.bkg.bund.de; Lageskizze

Übersichtskarte Dixförda



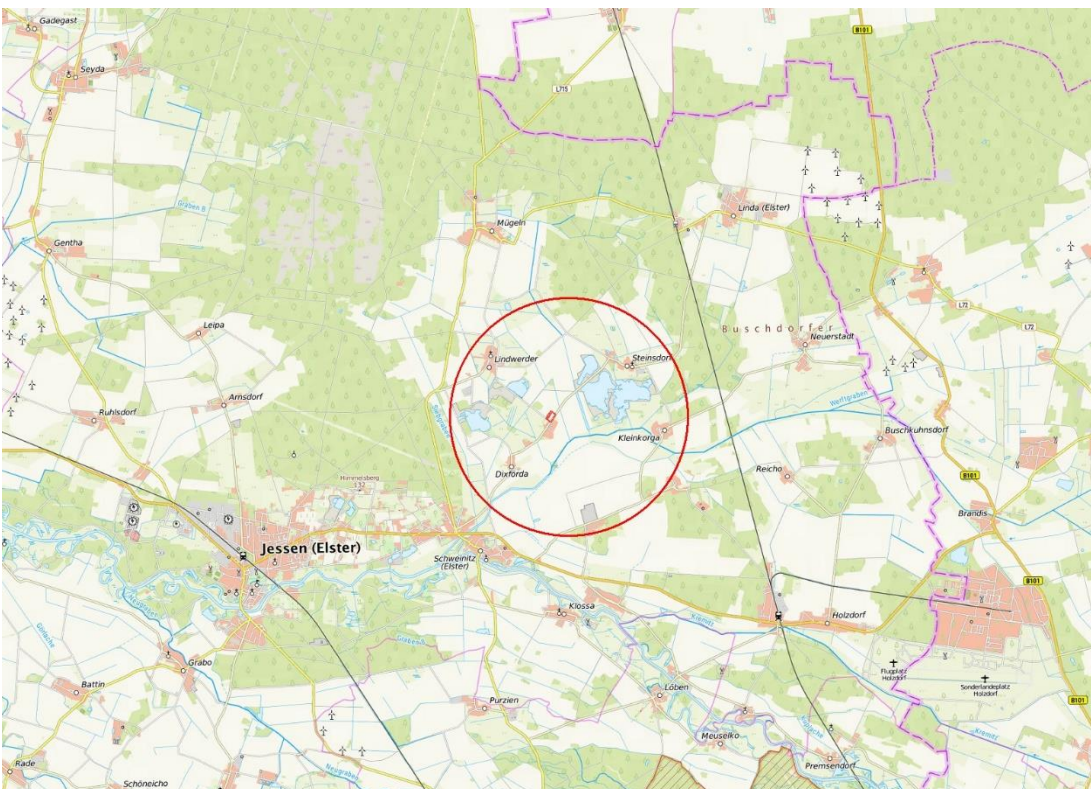
Geobasisdaten: © GeoBasis-DE / BKG (2026). Nutzungsbedingungen: http://sg.geodatenzentrum.de/web_public/nutzungsbedingungen.pdf; © GeoBasis-DE / BKG 2018 (Daten verändert); www.bkg.bund.de; Lageskizze

Detailansicht Dixförda Flur 3



© Bundesamt für Kartographie und Geodäsie (2026). Datenquellen: http://sg.geodatenzentrum.de/web_public/Datenquellen_TopPlus_Open.pdf. © GeoBasis-DE / BKG 2018 (Daten verändert), www.bkg.bund.de; Lageskizze

topografische Karte



© Bundesamt für Kartographie und Geodäsie (2026). Datenquellen: http://sg.geodatenzentrum.de/web_public/Datenquellen_TopPlus_Open.pdf. © GeoBasis-DE / BKG 2018 (Daten verändert), www.bkg.bund.de; Lageskizze

Übersichtskarte



WEITERE DATEIEN

Flurstücksliste

Ausschreibungsbedingungen