



## Landwirtschaftliche Flächen um Guben

Brandenburg, Spree-Neiße

### OBJEKTDATEN

<b>Objekt-Nr.:</b>	BB71-1800-021826
<b>Bundesland:</b>	Brandenburg
<b>Kreis:</b>	Spree-Neiße
<b>Gemeinde:</b>	Guben, Stadt, ...
<b>Gemarkung:</b>	Guben, ...
<b>Objektart:</b>	Acker und Grünland
<b>Größe:</b>	1,7086 ha
<b>Orientierungswert (Kauf):</b>	nach Gebot

**Ausschreibung endet am 09.07.2026, um 08:00 Uhr**

### OBJEKTBSCHREIBUNG KURZ

Wir bieten Ihnen ca. 1,4 ha Ackerland und 0,03 ha Grünland mit einer durchschnittlichen Bonität von 45 (Acker) bzw. 36 (Grünland) Bodenpunkten sowie 0,3 ha Holzungen und 0,05 ha sonstige Flächen zum Erwerb an. Die Flurstücke in den Gemarkungen Bresinchen und Guben sind ab dem 01.10.2026 pachtfrei. Alle weiteren Flurstücke sind unverpachtet.

### ANSPRECHPARTNER

BVVG - Niederlassung  
Berlin/Brandenburg/Sachsen  
Frau Daniela Marter  
Tel.: 030 4432-1510

### ADRESSE FÜR GEBOTE

BVVG - Ausschreibungsbüro  
Postfach 58 01 51  
10411 Berlin  
Tel.: 030-4432 1099  
Fax: 030-4432 1210  
gebote@bvvg.de

### LAGEBSCHREIBUNG

Alle Flurstücke liegen in der Gemeinde Guben, in den Gemarkungen Bresinchen, Deulowitz, Lübbinchen, Schenkendöbern und Sembten. Die Flächen befinden sich nördlich von Guben westlich der Bahnlinie, westlich und südlich von Groß Breesen und nordöstlich von Bresinchen. Zwei weitere Flurstücke liegen weiter östlich von Guben und ein Flurstück nördlich von Sembten.

Bitte vergleichen Sie dazu auch unser Kartenmaterial!

## OBJEKTDESCHEIBUNG

Wir bieten Ihnen ca. 1,4 ha Ackerland und 0,03 ha Grünland mit einer durchschnittlichen Bonität von 45 (Acker) bzw. 36 (Grünland) Bodenkunkten sowie 0,3 ha Holzungen und 0,05 ha sonstige Flächen zum Erwerb an. Die Flurstücke in den Gemarkungen Bresinchen und Guben sind ab dem 01.10.2026 pachtfrei. Alle weiteren Flurstücke sind unverpachtet.

Detaillierte Flurstücksinformationen sowie die Aufteilung der Nutzungsarten entnehmen Sie bitte der zum Download bereitgestellten Flurstücksliste.

### Weitere Informationen:

Eigentümerin der Flächen ist die BVVG Bodenverwertungs- und -verwaltungs GmbH.

In der Abteilung II des Grundbuches von Deulowitz ist für das Flurstück 130 eine beschränkte persönliche Dienstbarkeit (Ferngasleitungsrecht) eingetragen. Für das Flurstück 86 in der Gemarkung Lübbinchen sind ebenfalls beschränkte persönliche Dienstbarkeiten (380-kV-Leitungsrecht und Schmutzwasserdruckleitungsrecht) eingetragen. Ansonsten sind die Abteilungen II und III für die ausschreibungsgegenständlichen Flächen lastenfrei.

### Zulässige Nutzung

Die Flurstücke befinden sich im Außenbereich nach § 35 BauGB und sind überwiegend für die landwirtschaftliche Nutzung vorgesehen.

### Besonderheiten

Einzelne Flurstücke sind auf der Kampfmittelbelastungskarte des Staatlichen Munitionsbergungsdienstes als Kampfmittelverdachtsflächen ausgewiesen.

### Schutzgebiete

Die ausschreibungsgegenständlichen Flächen liegen teilweise im Landschaftsschutzgebiet. Die jeweiligen Naturschutzgesetze, Richtlinien und Verordnungen sind zu beachten.

### Haftungsausschluss

Die BVVG Bodenverwertungs- und -verwaltungs GmbH stellt die Inhalte dieses Produktblattes mit Sorgfalt zusammen. Alle Angaben erfolgen nach bestem Wissen aber ohne Gewähr. Die Angaben dienen nur der unverbindlichen allgemeinen Information und ersetzen nicht die individuelle Befassung mit dem Objekt. Zögern Sie nicht, sich mit weitergehenden Fragen an den zuständigen Mitarbeiter der BVVG zu wenden.

Wir weisen darauf hin, dass das ungenehmigte Befahren der Grundstücke nicht gestattet ist.

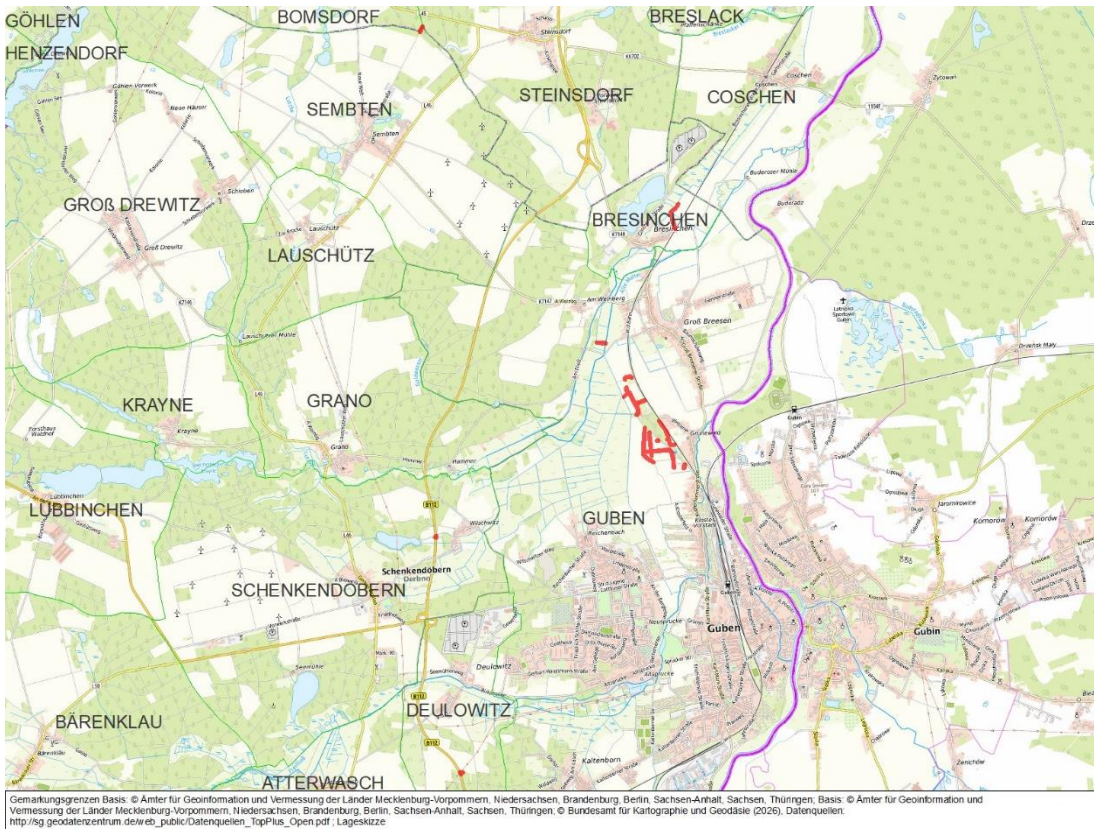
Stand der Informationen 05/2026

**BB71-1800-021826**  
provisionsfrei

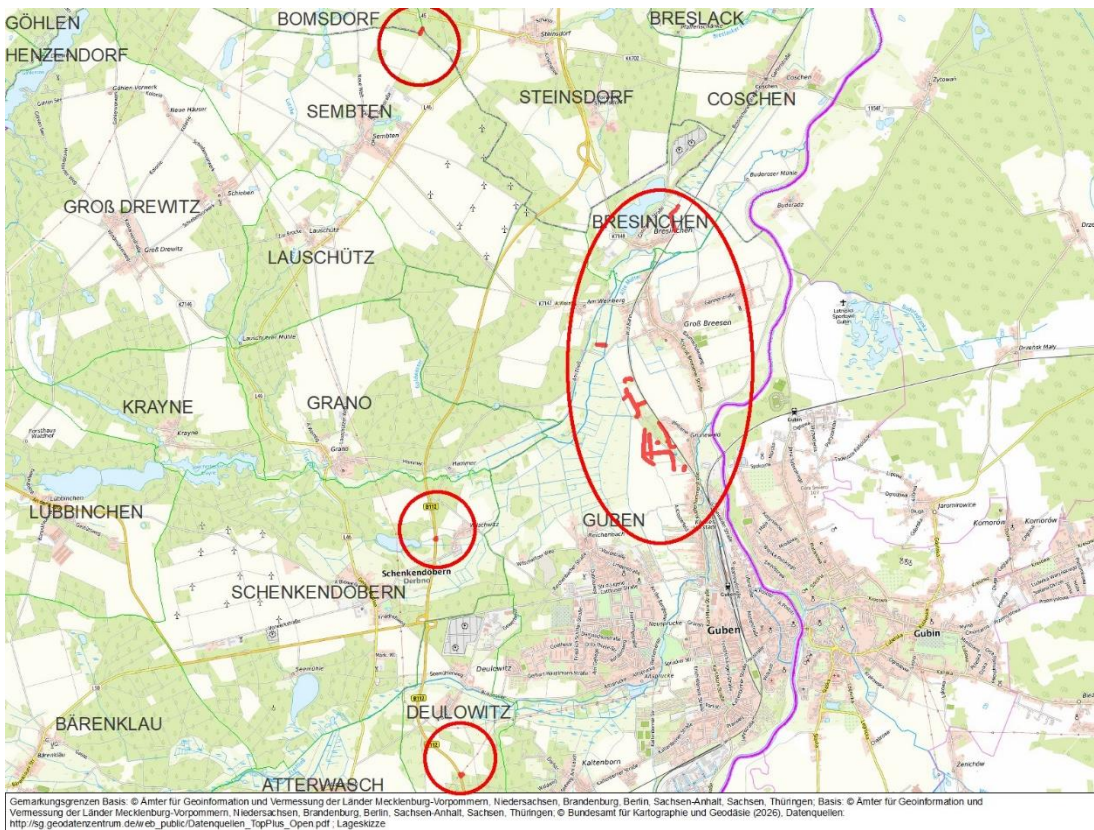


**BVVG**  
Bodenverwertungs-  
und -verwaltungs  
GmbH

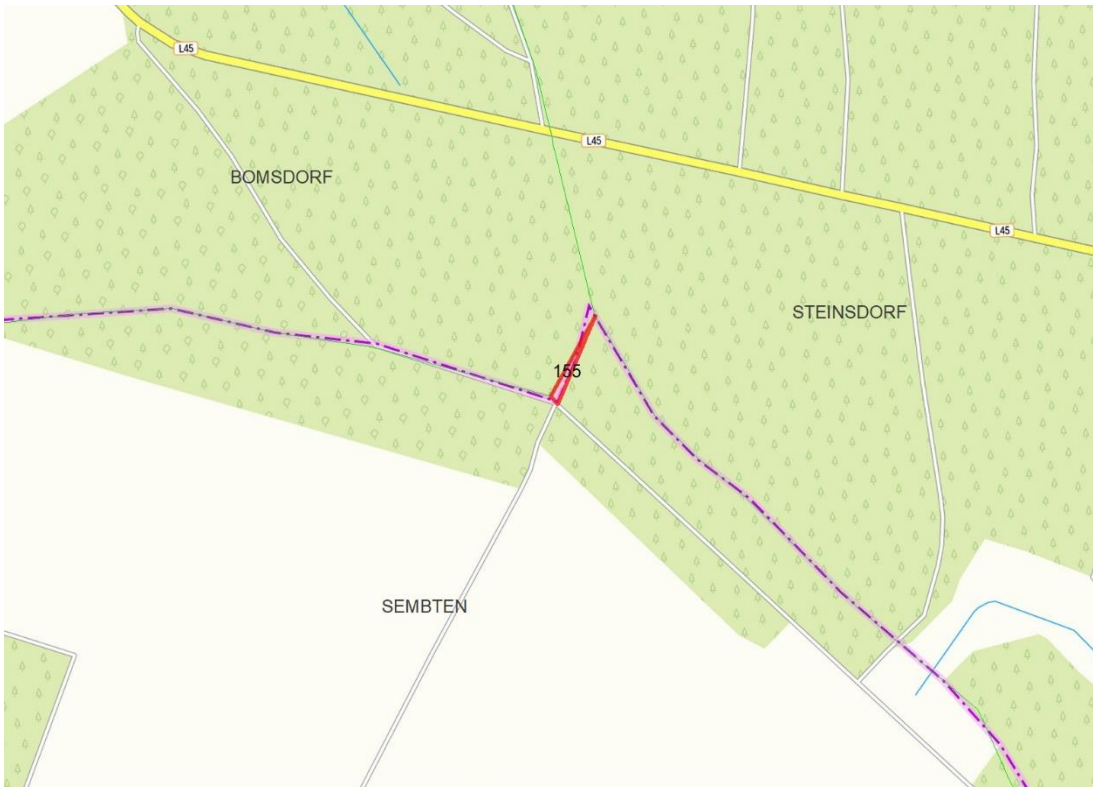
**Wir freuen uns auf Ihr Gebot!**



Topografische Karte der Region

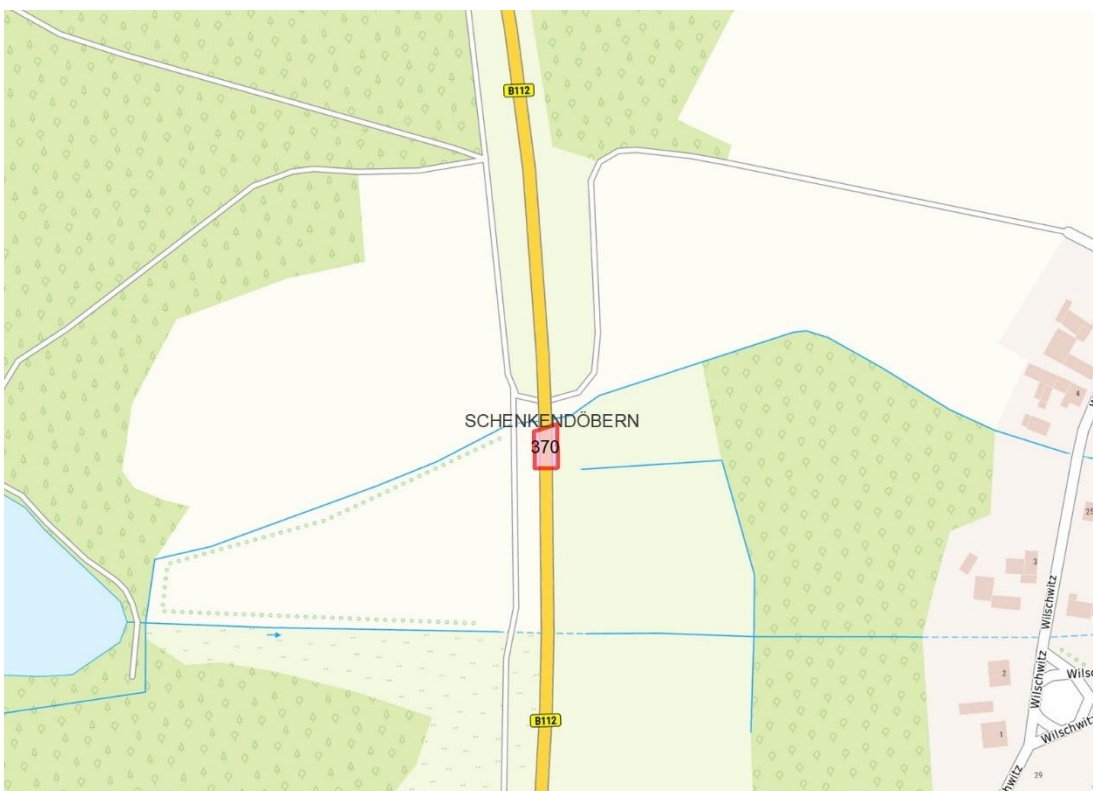


Ubikation



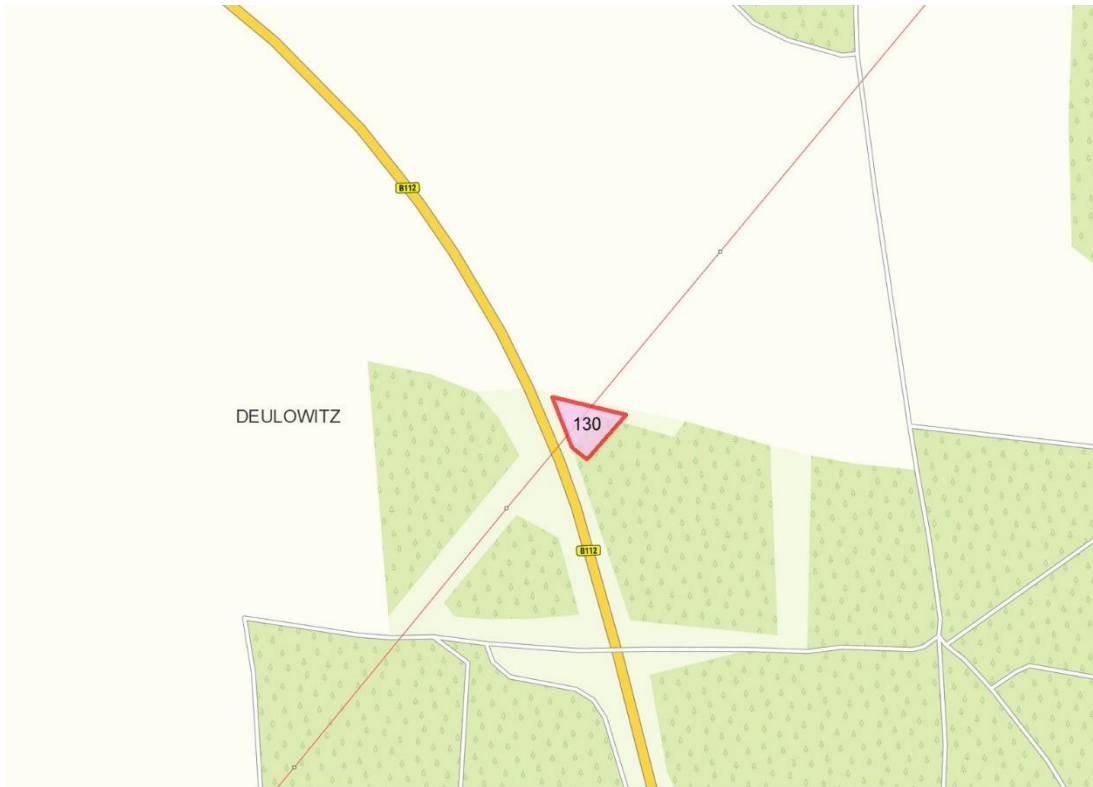
Gemarkungsgrenzen Basis: © Amt für Geoinformation und Vermessung der Länder Mecklenburg-Vorpommern, Niedersachsen, Brandenburg, Berlin, Sachsen-Anhalt, Sachsen, Thüringen, Basis: © Amt für Geoinformation und Vermessung der Länder Mecklenburg-Vorpommern, Niedersachsen, Brandenburg, Berlin, Sachsen-Anhalt, Sachsen, Thüringen, © Bundesamt für Kartographie und Geodäsie (2026), Datenquellen: [http://sg.geodatenzentrum.de/web\\_public/Datenquellen\\_TopPlus\\_Open.pdf](http://sg.geodatenzentrum.de/web_public/Datenquellen_TopPlus_Open.pdf); Lageskizze

Topografische Karte FS: 155



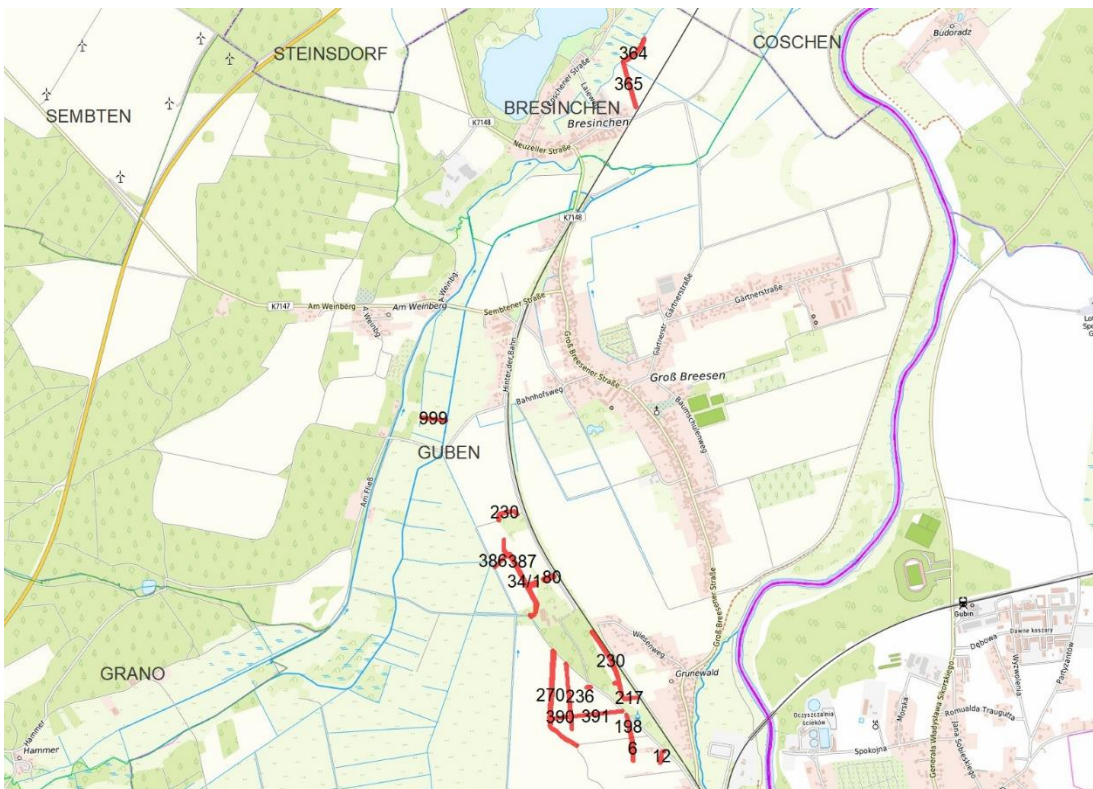
Gemarkungsgrenzen Basis: © Amt für Geoinformation und Vermessung der Länder Mecklenburg-Vorpommern, Niedersachsen, Brandenburg, Berlin, Sachsen-Anhalt, Sachsen, Thüringen, Basis: © Amt für Geoinformation und Vermessung der Länder Mecklenburg-Vorpommern, Niedersachsen, Brandenburg, Berlin, Sachsen-Anhalt, Sachsen, Thüringen, © Bundesamt für Kartographie und Geodäsie (2026), Datenquellen: [http://sg.geodatenzentrum.de/web\\_public/Datenquellen\\_TopPlus\\_Open.pdf](http://sg.geodatenzentrum.de/web_public/Datenquellen_TopPlus_Open.pdf); Lageskizze

Topografische Karte FS: 370



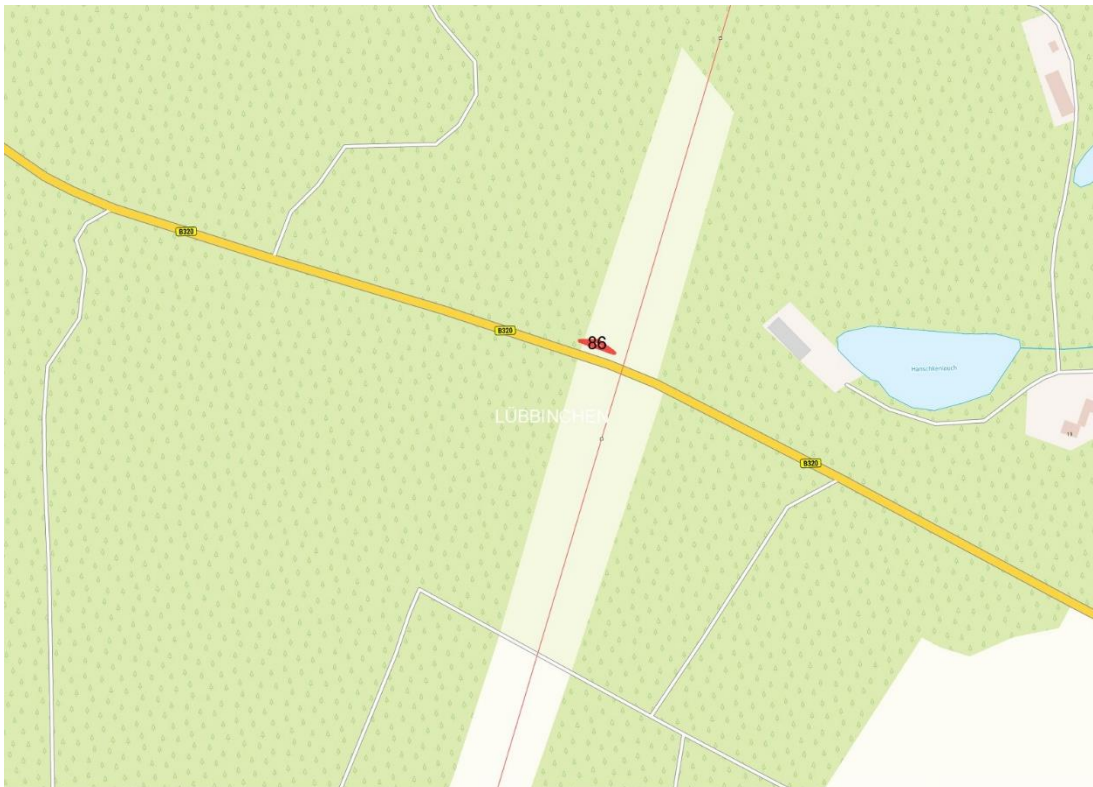
Gemarkungsgrenzen Basis: © Ämter für Geoinformation und Vermessung der Länder Mecklenburg-Vorpommern, Niedersachsen, Brandenburg, Berlin, Sachsen-Anhalt, Sachsen, Thüringen, Basis: © Ämter für Geoinformation und Vermessung der Länder Mecklenburg-Vorpommern, Niedersachsen, Brandenburg, Berlin, Sachsen-Anhalt, Sachsen, Thüringen, © Bundesamt für Kartographie und Geodäsie (2026), Datenquellen: [http://sg.geodatenzentrum.de/web\\_public/Datenquellen\\_TopPlus\\_Open.pdf](http://sg.geodatenzentrum.de/web_public/Datenquellen_TopPlus_Open.pdf), Lageskizze

Topografische Karte FS: 130



Gemarkungsgrenzen Basis: © Ämter für Geoinformation und Vermessung der Länder Mecklenburg-Vorpommern, Niedersachsen, Brandenburg, Berlin, Sachsen-Anhalt, Sachsen, Thüringen, Basis: © Ämter für Geoinformation und Vermessung der Länder Mecklenburg-Vorpommern, Niedersachsen, Brandenburg, Berlin, Sachsen-Anhalt, Sachsen, Thüringen, © Bundesamt für Kartographie und Geodäsie (2026), Datenquellen: [http://sg.geodatenzentrum.de/web\\_public/Datenquellen\\_TopPlus\\_Open.pdf](http://sg.geodatenzentrum.de/web_public/Datenquellen_TopPlus_Open.pdf), Lageskizze

Topografische Karte



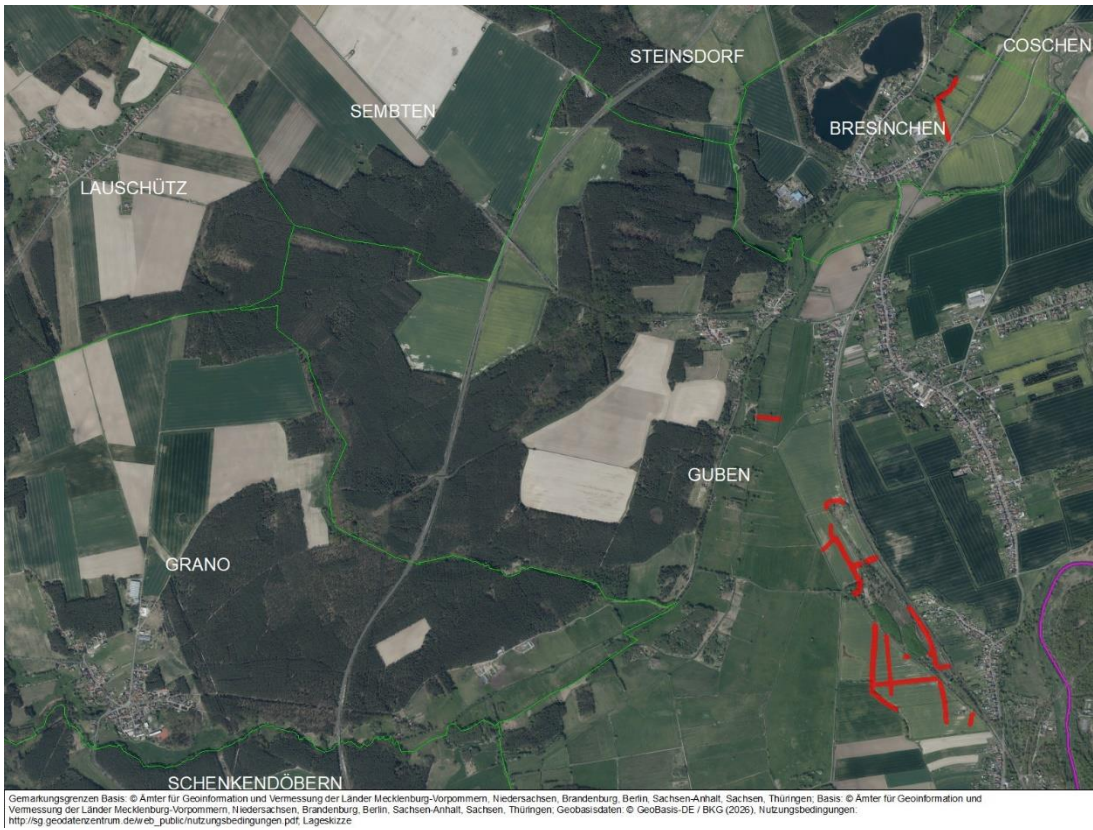
Gemarkungsgrenzen Basis: © Ämter für Geoinformation und Vermessung der Länder Mecklenburg-Vorpommern, Niedersachsen, Brandenburg, Berlin, Sachsen-Anhalt, Sachsen, Thüringen, Basis: © Ämter für Geoinformation und Vermessung der Länder Mecklenburg-Vorpommern, Niedersachsen, Brandenburg, Berlin, Sachsen-Anhalt, Sachsen, Thüringen, © Bundesamt für Kartographie und Geodäsie (2026), Datenquellen: [http://sg.geodatenzentrum.de/web\\_public/datenquellen\\_TopPlus\\_Open.pdf](http://sg.geodatenzentrum.de/web_public/datenquellen_TopPlus_Open.pdf), Lageskizze

Topografische Karte FS: 86

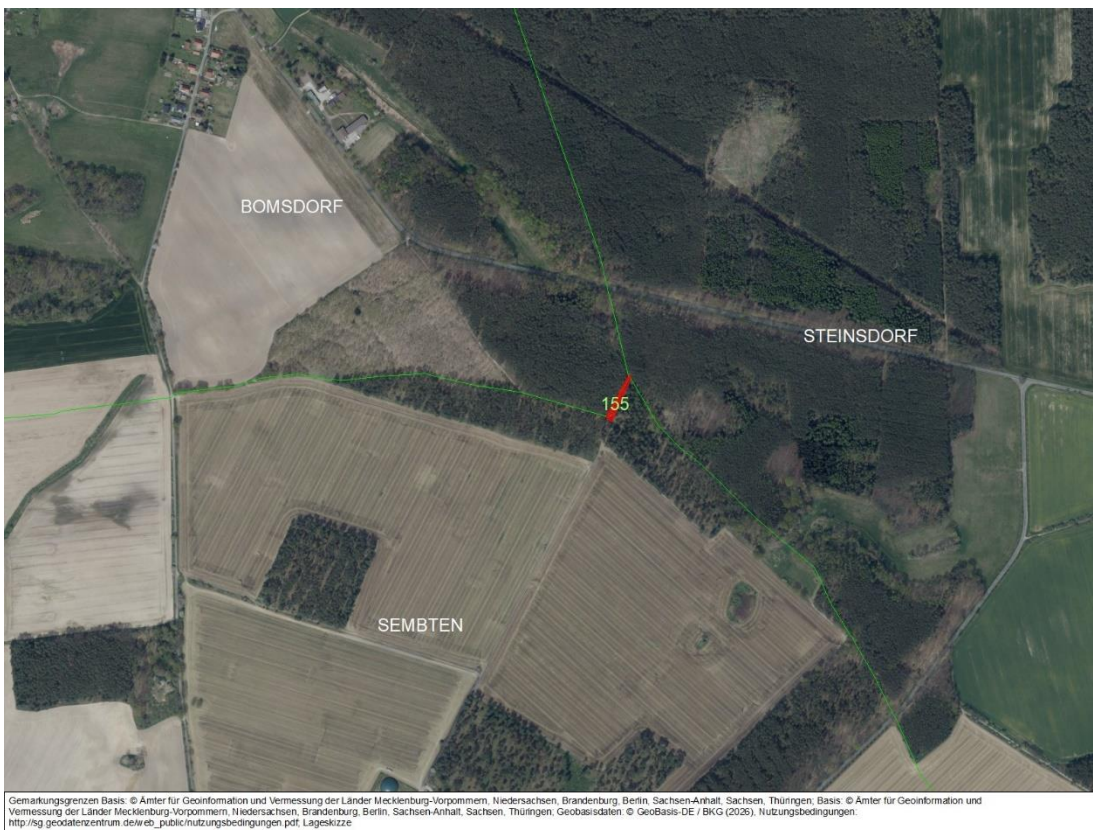


Gemarkungsgrenzen Basis: © Ämter für Geoinformation und Vermessung der Länder Mecklenburg-Vorpommern, Niedersachsen, Brandenburg, Berlin, Sachsen-Anhalt, Sachsen, Thüringen, Basis: © Ämter für Geoinformation und Vermessung der Länder Mecklenburg-Vorpommern, Niedersachsen, Brandenburg, Berlin, Sachsen-Anhalt, Sachsen, Thüringen, Geobasisdaten © GeoBasis-DE / BKG (2026), Nutzungsbedingungen: [http://sg.geodatenzentrum.de/web\\_public/nutzungsbedingungen.pdf](http://sg.geodatenzentrum.de/web_public/nutzungsbedingungen.pdf), Lageskizze

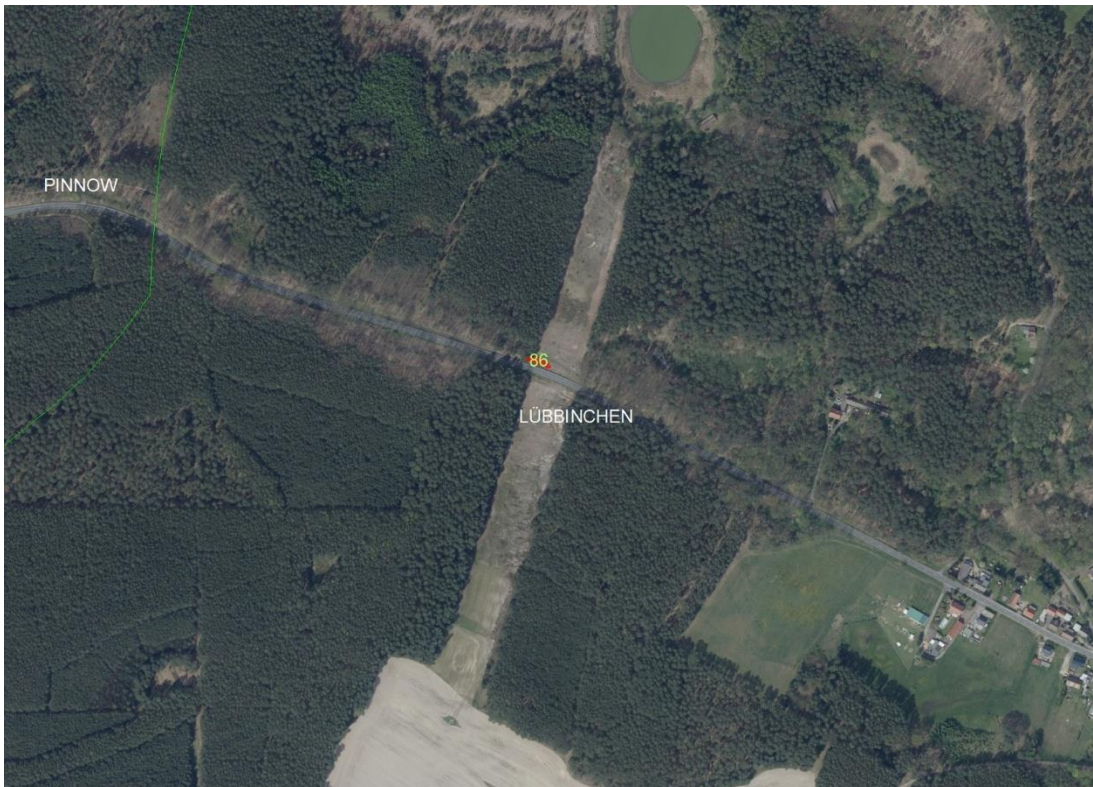
Gesamtübersicht



Luftbild der Region

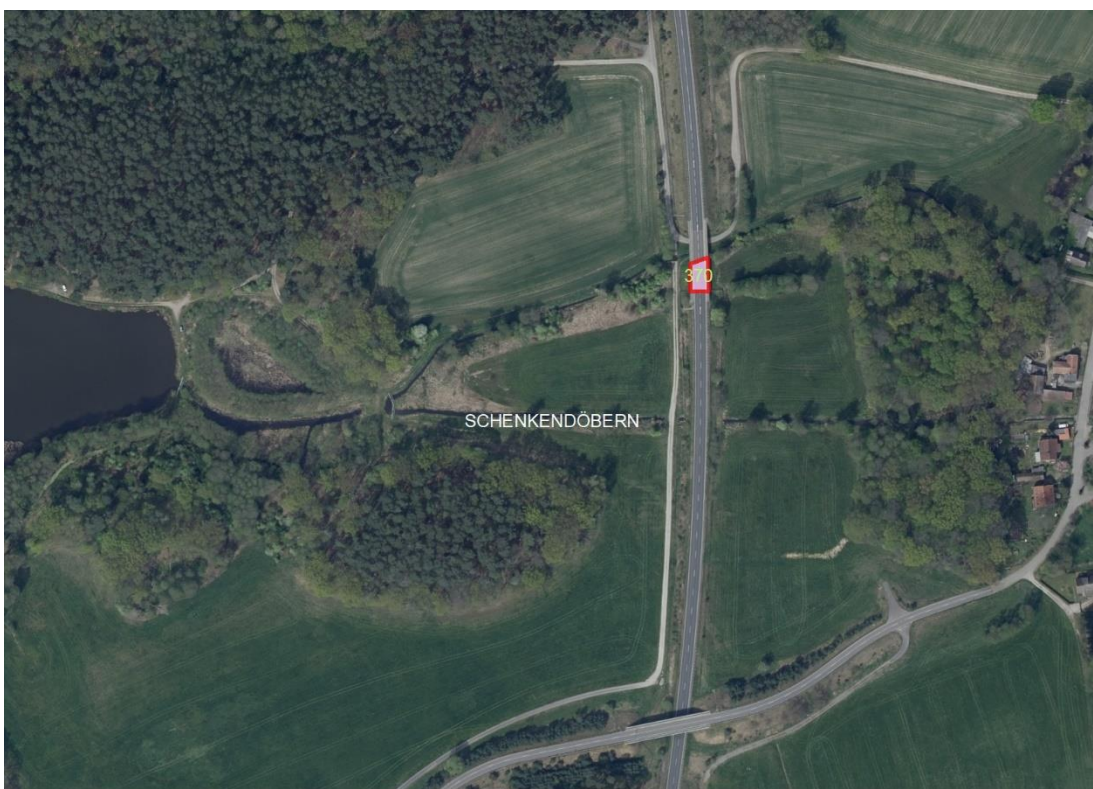


FS: 155



Gemarkungsgrenzen Basis: © Ämter für Geoinformation und Vermessung der Länder Mecklenburg-Vorpommern, Niedersachsen, Brandenburg, Berlin, Sachsen-Anhalt, Sachsen, Thüringen, Basis: © Ämter für Geoinformation und Vermessung der Länder Mecklenburg-Vorpommern, Niedersachsen, Brandenburg, Berlin, Sachsen-Anhalt, Sachsen, Thüringen, Geobasisdaten © GeoBasis-DE / BKG (2025), Nutzungsbedingungen: [http://sg.geodatenzentrum.de/web\\_public/nutzungsbedingungen.pdf](http://sg.geodatenzentrum.de/web_public/nutzungsbedingungen.pdf), Lageskizze

FS: 86



Gemarkungsgrenzen Basis: © Ämter für Geoinformation und Vermessung der Länder Mecklenburg-Vorpommern, Niedersachsen, Brandenburg, Berlin, Sachsen-Anhalt, Sachsen, Thüringen, Basis: © Ämter für Geoinformation und Vermessung der Länder Mecklenburg-Vorpommern, Niedersachsen, Brandenburg, Berlin, Sachsen-Anhalt, Sachsen, Thüringen, Geobasisdaten © GeoBasis-DE / BKG (2025), Nutzungsbedingungen: [http://sg.geodatenzentrum.de/web\\_public/nutzungsbedingungen.pdf](http://sg.geodatenzentrum.de/web_public/nutzungsbedingungen.pdf), Lageskizze

FS: 370



## **WEITERE DATEIEN**

Flurstücksliste

Ausschreibungsbedingungen