



Land. Flächen bei Dambeck

Sachsen-Anhalt, Altmarkkreis Salzwedel

OBJEKTDATEN

Objekt-Nr.:	AM81-1800-028226
Bundesland:	Sachsen-Anhalt
Kreis:	Altmarkkreis Salzwedel
Gemeinde:	Salzwedel, Hansestadt
Gemarkung:	Dambeck
Objektart:	Acker und Grünland
Größe:	1,8211 ha
Orientierungswert (Kauf):	nach Gebot

Ausschreibung endet am 18.05.2026, um 08:00 Uhr

OBJEKTBSCHREIBUNG KURZ

Ausgeschrieben zum Verkauf werden 1,4663 ha Grünland mit einer durchschnittlichen Grünlandzahl von 45 BP sowie 3.548 m² Sonstige Flächen. Die Flurstücke sind ab dem 01.10.2028 pachtfrei. Weitere Informationen erhalten Sie in der erweiterten Objektbeschreibung und in den Ausschreibungsbedingungen.

ANSPRECHPARTNER

BVVG - Niederlassung Sachsen-
Anhalt/Thüringen
Frau Sandra Berg
Tel.: 0391 5373-678

ADRESSE FÜR GEBOTE

BVVG - Ausschreibungsbüro
Postfach 58 01 51
10411 Berlin
Tel.: 030-4432 1099
Fax: 030-4432 1210
gebote@bvvg.de

LAGEBSCHREIBUNG

Die Flächen des Objektes liegen östlich der B 248 zwischen Kuhfelde und Salzwedel bei Dambeck. Die genaue Lage der Flurstücke können Sie den bereitgestellten Karten entnehmen.

OBJEKTDESCHEIBUNG

Ausgeschrieben zum Verkauf werden 1,4663 ha Grünland mit einer durchschnittlichen Grünlandzahl von 45 BP sowie 3.548 m² Sonstige Flächen. Die Flurstücke sind ab dem 01.10.2028 pachtfrei. Weitere Informationen erhalten Sie in der erweiterten Objektbeschreibung und in den Ausschreibungsbedingungen.

Weitere Informationen

Die Flurstücke sind bis zum 30.09.2028 verpachtet, der Erwerber übernimmt die bestehenden Pachtverträge bis Laufzeitende. Wegen der tatsächlichen Flächengröße, Nutzungsarten und deren Bonität sowie der Bewirtschaftungsmöglichkeiten übernimmt die BVVG keine Gewähr. Bitte informieren Sie sich selbst vor Ort über das Objekt. Die Zuwegung ist eigenständig zu klären.

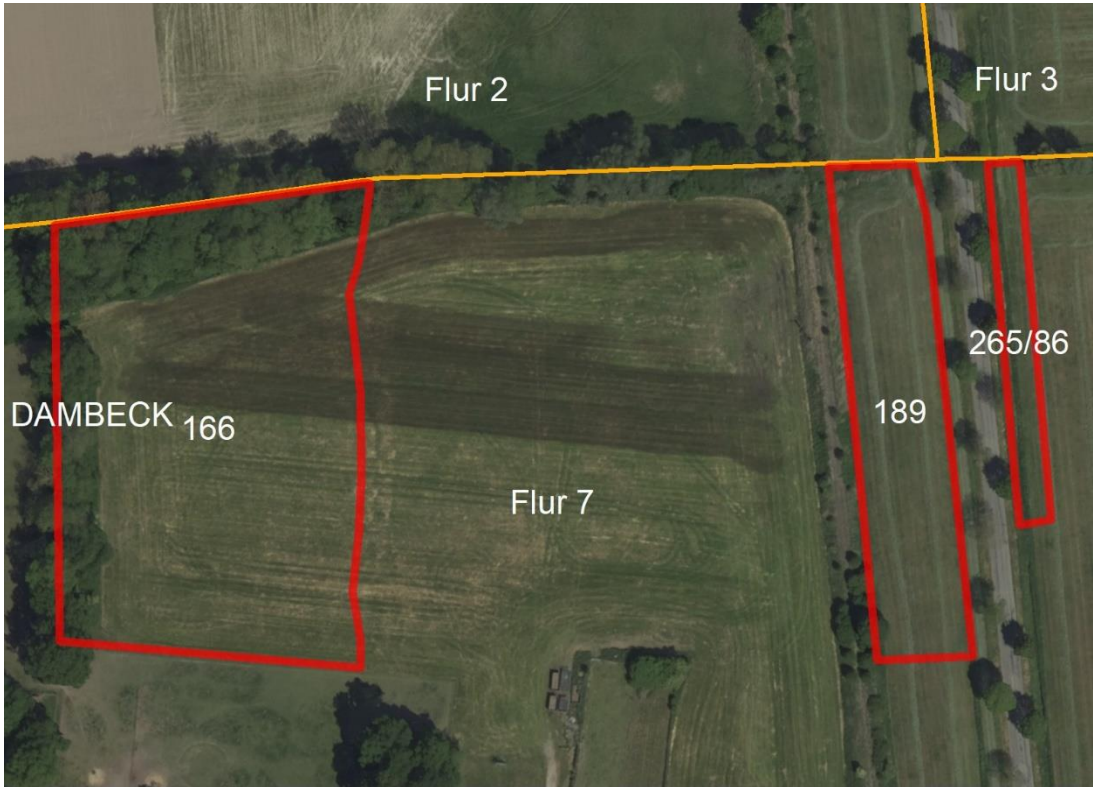
Die Flurstücke liegen im großräumigen Bergwerksfeld "Struktur Altmark/ außer Salzstock Peckensen". Zudem liegen die Flurstücke in den "Roten Gebieten Sachsen-Anhalt". Die möglicherweise hiermit im Zusammenhang stehenden Bewirtschaftungseinschränkungen sind vom Käufer zu beachten bzw. einzuhalten.

Grundbuchstand

Die Bodenverwertungs- und -verwaltungs GmbH ist als Eigentümerin der Grundstücke im Grundbuch eingetragen.

Die Abteilungen II/III des Grundbuches enthalten keine die ausschreibungsgegenständlichen Flächen betreffenden Eintragungen. Sofern dinglich gesicherte Rechte für Versorgungsunternehmen etc. bestehen, wird sie der Käufer dulden und übernehmen. Dies gilt auch für nachträglich bekannt werdende Lasten und Beschränkungen.

In den abzuschließenden Kaufvertrag werden Regelungen infolge einer Umnutzung zur Errichtung von Anlagen für erneuerbare Energien oder für die Errichtung von Funk-, Sende- oder vergleichbaren Anlagen aufgenommen (siehe Ausschreibungsbedingungen). Des Weiteren behalten wir uns vor, für den Fall einer Nutzungsänderung (insbesondere Bebauung) im Kaufvertrag eine Nachbewertungsklausel ebenfalls für einen Zeitraum von 10 Jahren aufzunehmen und diese vertragliche Regelung mit Eintragung einer Rückauflassungsvormerkung dinglich zu sichern.



Gemarkungsgrenzen Basis: © Ämter für Geoinformation und Vermessung der Länder Mecklenburg-Vorpommern, Niedersachsen, Brandenburg, Berlin, Sachsen-Anhalt, Sachsen, Thüringen, Geobasisdaten © GeoBasis-DE / BKG (2026), Nutzungsbedingungen: http://sg.geodatenzentrum.de/web_public/nutzungsbedingungen.pdf, © GeoBasis-DE / BKG 2018 (Daten verändert), www.bkg.bund.de, Lagekarte

Ausschreibungsobjekt - Luftbild



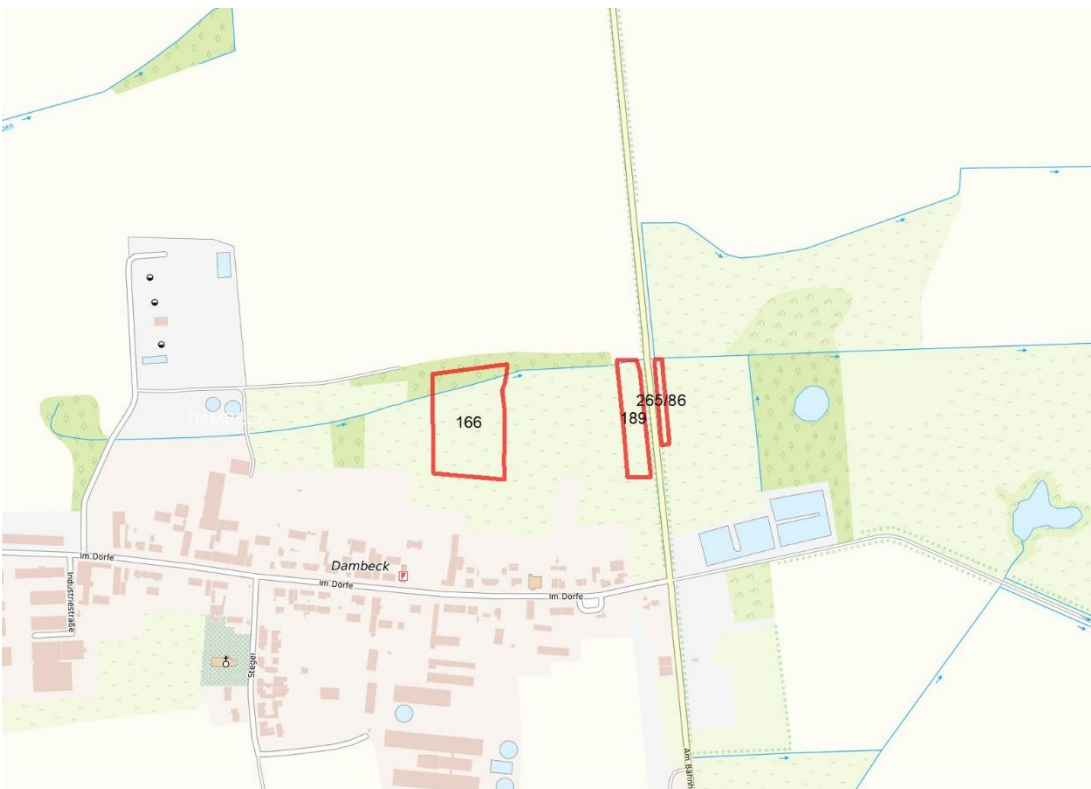
Gemarkungsgrenzen Basis: © Ämter für Geoinformation und Vermessung der Länder Mecklenburg-Vorpommern, Niedersachsen, Brandenburg, Berlin, Sachsen-Anhalt, Sachsen, Thüringen, Geobasisdaten © GeoBasis-DE / BKG (2026), Nutzungsbedingungen: http://sg.geodatenzentrum.de/web_public/nutzungsbedingungen.pdf, © GeoBasis-DE / BKG 2018 (Daten verändert), www.bkg.bund.de, Lagekarte

Objektübersicht - Luftbild



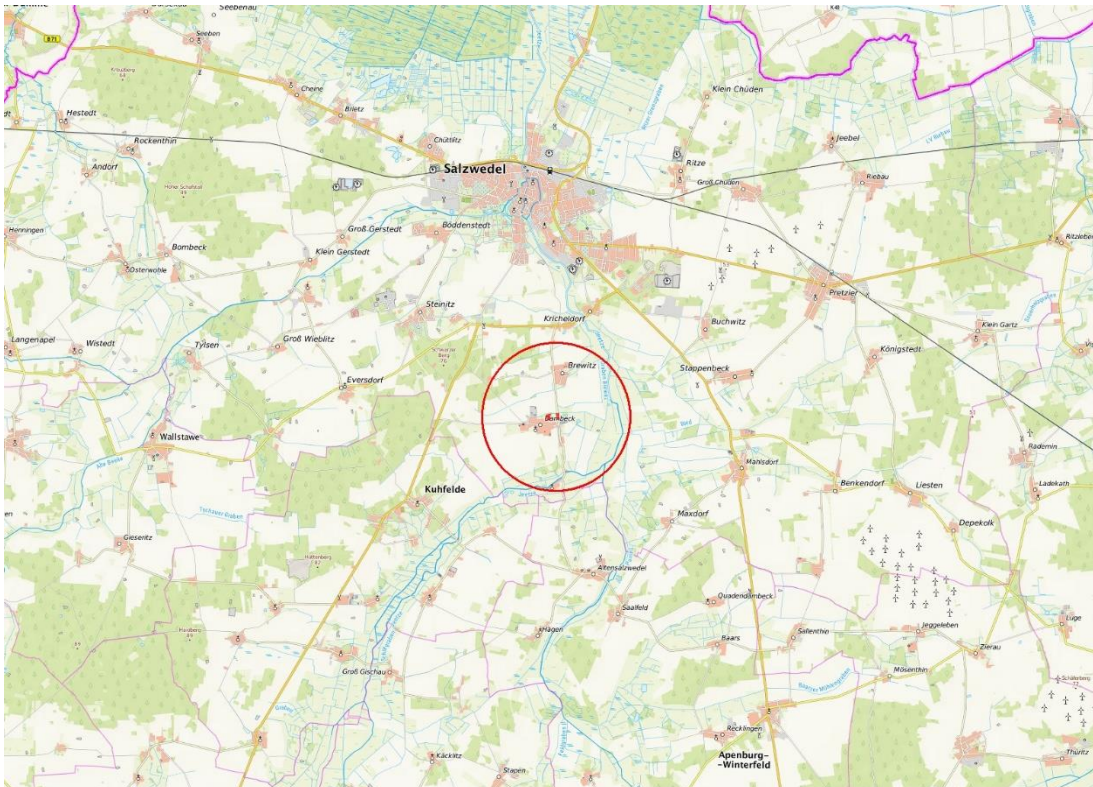
Gemarkungsgrenzen Basis: © Ämter für Geoinformation und Vermessung der Länder Mecklenburg-Vorpommern, Niedersachsen, Brandenburg, Berlin, Sachsen-Anhalt, Sachsen, Thüringen; Geobasisdaten © GeoBasis-DE / BKG (2026). Nutzungsbedingungen: http://sg.geodatenzentrum.de/web_public/nutzungsbedingungen.pdf; © GeoBasis-DE / BKG 2018 (Daten verändert); www.bkg.bund.de

Gemarkung Dambeck - Luftbild



Gemarkungsgrenzen Basis: © Ämter für Geoinformation und Vermessung der Länder Mecklenburg-Vorpommern, Niedersachsen, Brandenburg, Berlin, Sachsen-Anhalt, Sachsen, Thüringen; © Bundesamt für Kartographie und Geodäsie (2026). Datenquellen: http://sg.geodatenzentrum.de/web_public/Datenquellen_TopPlus_Open.pdf; © GeoBasis-DE / BKG 2018 (Daten verändert); www.bkg.bund.de

Objektübersicht - top. Karte



© Bundesamt für Kartographie und Geodäsie (2026). Datenquellen: http://sg.geodatenzentrum.de/web_public/Datenquellen_TopPlus_Open.pdf · © GeoBasis-DE / BKG 2018 (Daten verändert), www.bkg.bund.de

Objektübersicht - top. Karte

WEITERE DATEIEN

Flurstücksliste

Ausschreibungsbedingungen