



## Flächen in Belgern Flur 5 und 14

Sachsen, Nordsachsen

### OBJEKTDATEN

<b>Objekt-Nr.:</b>	BB30-1800-020726
<b>Bundesland:</b>	Sachsen
<b>Kreis:</b>	Nordsachsen
<b>Gemeinde:</b>	Belgern-Schildau, Stadt
<b>Gemarkung:</b>	Belgern
<b>Objektart:</b>	Acker und Grünland
<b>Größe:</b>	2,1791 ha
<b>Orientierungswert (Kauf):</b>	nach Gebot

**Ausschreibung endet am 21.05.2026, um 08:00 Uhr**

### OBJEKTBESCHREIBUNG KURZ

Zum Kauf angeboten werden 11 Flurstücke in Splitterlage, mit ca.1,82 ha Ackerland und einer durchschnittlichen Bonität von 23 Bodenpunkten und 0,0750 ha Grünland mit einer durchschnittlichen Bonität von 40 Bodenpunkten angeboten. Die Flächen sind ab 01.10.2026 pachtfrei.

### ANSPRECHPARTNER

BVVG - Niederlassung  
Berlin/Brandenburg/Sachsen  
Herr Tino Birner  
Tel.: 030 4432-1404

### ADRESSE FÜR GEBOTE

BVVG - Ausschreibungsbüro  
Postfach 58 01 51  
10411 Berlin  
Tel.: 030-4432 1099  
Fax: 030-4432 1210  
gebote@bvvg.de

### LAGEBESCHREIBUNG

Belgern ist ein Ortsteil der Stadt Belgern-Schildau im Landkreis Nordsachsen in Sachsen. Belgern liegt auf einer Anhöhe am linken Elbufer. Die angebotenen Flächen liegen südwestlich von Belgern.



## OBJEKTBE SCHREIBUNG

Zum Kauf angeboten werden 11 Flurstücke in Splitterlage, mit ca.1,82 ha Ackerland und einer durchschnittlichen Bonität von 23 Bodenpunkten und 0,0750 ha Grünland mit einer durchschnittlichen Bonität von 40 Bodenpunkten angeboten. Die Flächen sind ab 01.10.2026 pachtfrei.

### **Zulässige Nutzung:**

Die Flurstücke befinden sich im Außenbereich nach § 35 BauGB.  
Detaillierte Flurstücksinformationen entnehmen Sie bitte der zum Download bereitgestellten Flurstücksliste.

### **Besonderheiten**

Eigentümerin der Flurstücke ist die BVVG Bodenverwertungs- und -verwaltungs GmbH - Grundbuch von Belgern, Blatt 1625 und Blatt 1484;

In der Abteilung II des Grundbuches von Belgern, Blatt 1625, folgende beschränkte persönliche Dienstbarkeit eingetragen:

- Lastend an den Flurstücken 344, 354 und 355 - (Hochdruckgasleitungsrecht TN124.05) für MITGAS Mitteldeutsche Gasversorgung GmbH,  
Die Abteilung III des Grundbuches sind lastenfrei.

### Pachtverhältnisse

Die angebotenen Flurstücke sind bis zum 30.09.2026 verpachtet.

### Schutzgebiete

Die angebotenen Flurstücke liegen teilweise im Landschaftsschutzgebiet "Dahlener Heide". Die jeweiligen Naturschutzgesetze und -verordnungen sind zu beachten.

### Erosionsgefahr

Nach derzeitigem Kenntnisstand besteht für das Flurstück 128, Flur 5 eine anteilige Erosionsgefährdung durch Wind. Weitere Informationen liegen nicht vor.

### Bergbau

Die Flurstück 135, Flur 14, Gemarkung liegt teilweise über dem Bergbaugebiet "Kiesgrube Puschwitz".

Die Fläche wurde bereits bergbaulich in Anspruch genommen. Eine weitere bergbauliche Nutzung ist daher unwahrscheinlich.

### **Haftungsausschluss**

Wir weisen darauf hin, dass für die Richtigkeit der Angaben keine Gewähr übernommen wird. Insbesondere kann die tatsächliche Nutzungsarten von der hier angegebenen Nutzungsarten abweichen. Bitte informieren Sie sich daher selbst vor Ort über das Objekt und zögern Sie nicht, sich mit weitergehenden Fragen an den zuständigen Mitarbeiter der BVVG zu wenden. Die Besichtigung der Flächen kann von öffentlichen Straßen und Wegen aus erfolgen, das Befahren des Ausschreibungsloses ist nicht gestattet.

Wir freuen uns auf Ihr Gebot!

**BB30-1800-020726**  
provisionsfrei



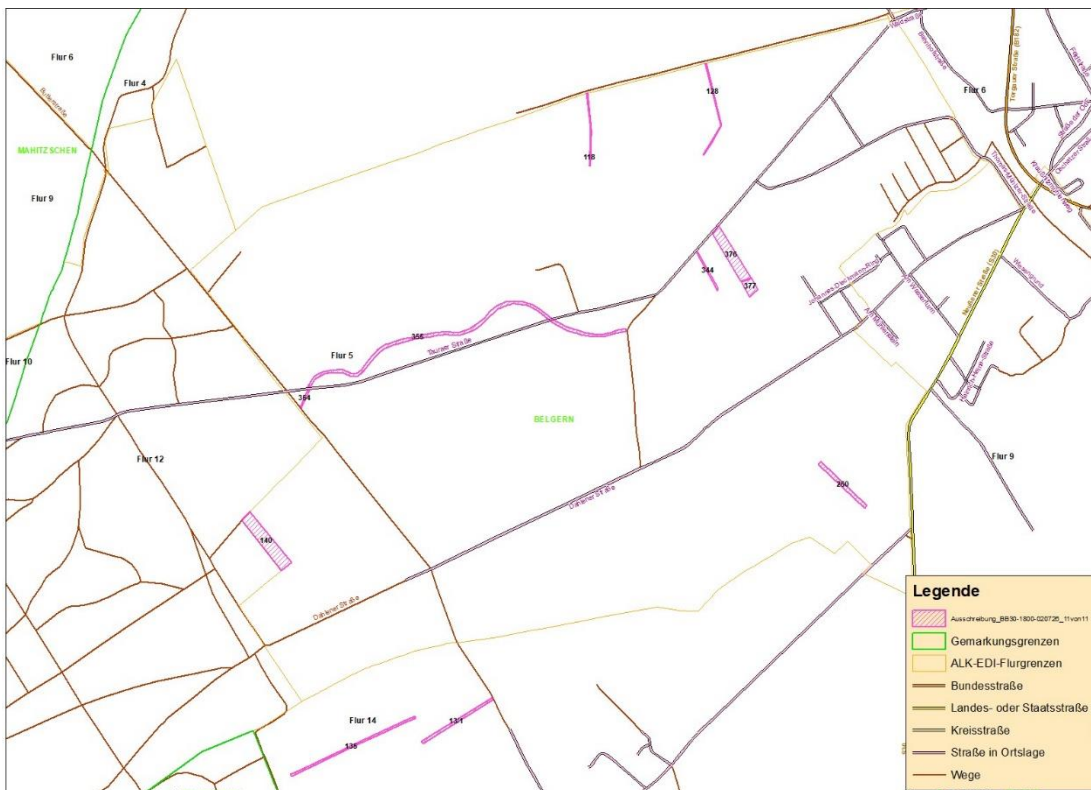
**BVVG**  
**Bodenverwertungs-**  
**und -verwaltungs**  
**GmbH**

*Bitte nur folgende Elemente und Textformate für weitere Informationen verwenden: Fett, Kursiv, Durchgestrichen, Tiefgestellt, Höhergestellt, Einrückungen, Listen (nummeriert, Punkte) sowie Links  
Für weitere Textgestaltungsmöglichkeiten nutzen Sie bitte "weitere Dateien: PDF-Dokumente".*



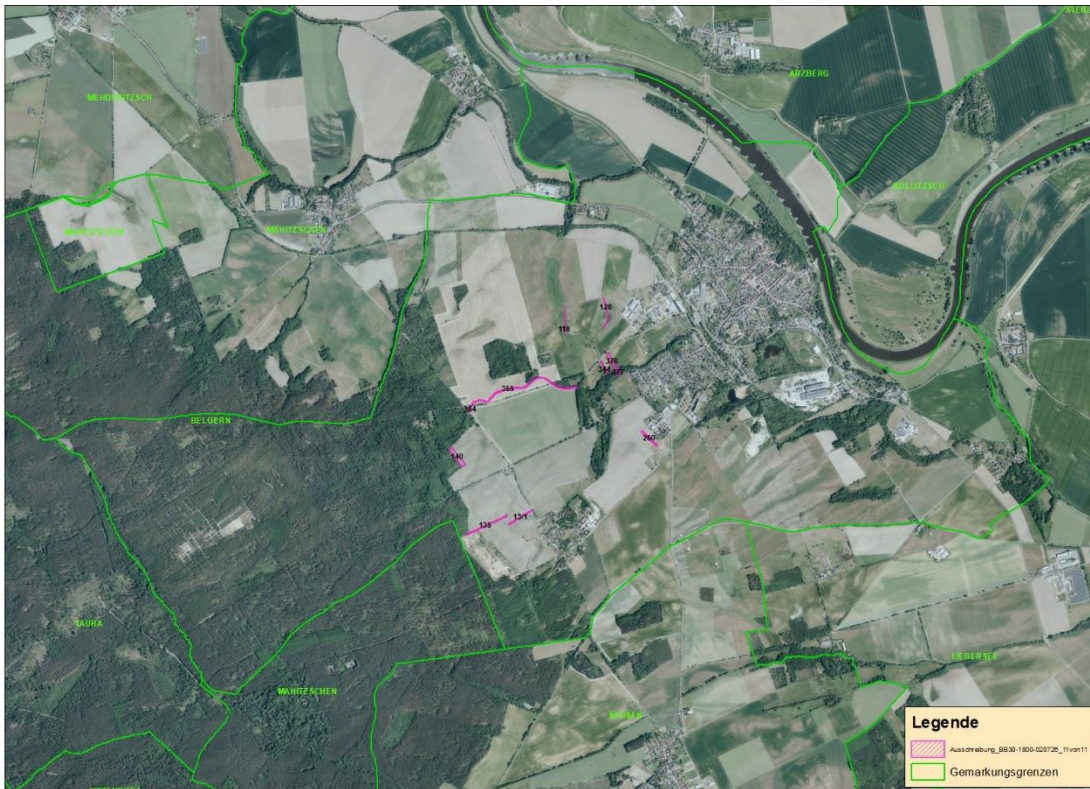
Gemarkungsgrenzen Basis: © Ämter für Geoinformation und Vermessung der Länder Mecklenburg-Vorpommern, Niedersachsen, Brandenburg, Berlin, Sachsen-Anhalt, Sachsen, Thüringen; Geobasisdaten: © GeoBasis-DE / BKG (2026). Nutzungsbedingungen: [http://sg.geodatenzentrum.de/web\\_public/nutzungsbedingungen.pdf](http://sg.geodatenzentrum.de/web_public/nutzungsbedingungen.pdf), Lageskizze

## Luftbild



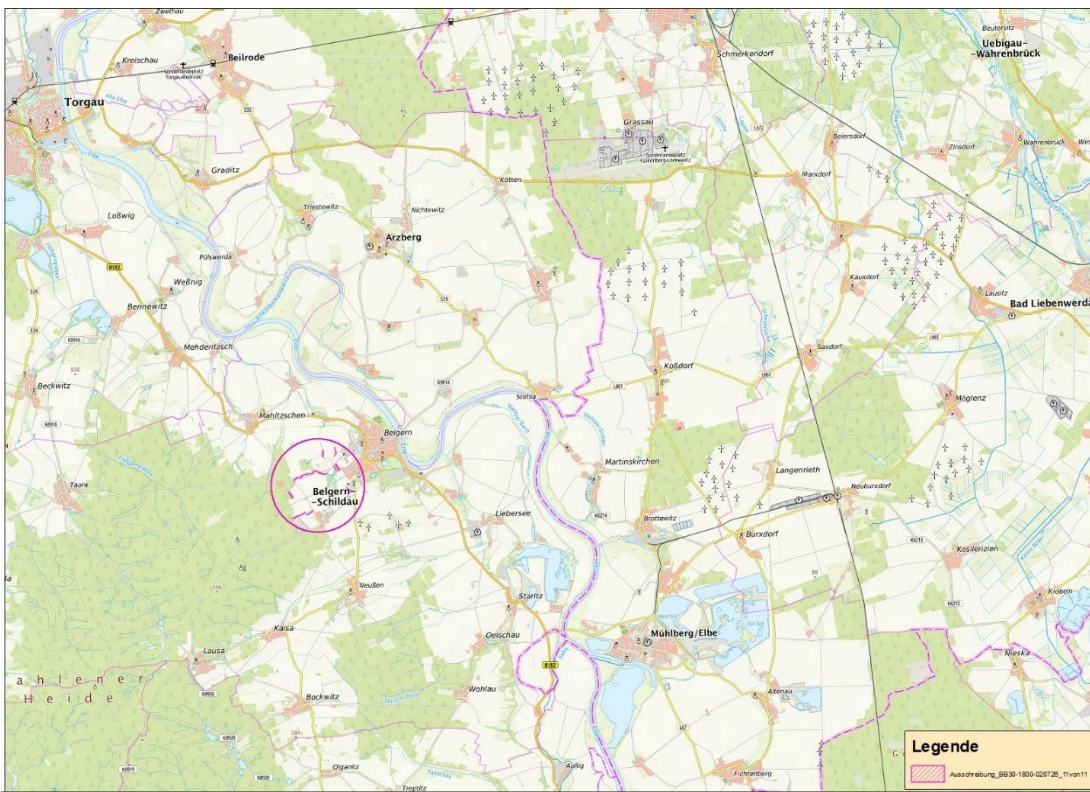
Gemarkungsgrenzen Basis: © Ämter für Geoinformation und Vermessung der Länder Mecklenburg-Vorpommern, Niedersachsen, Brandenburg, Berlin, Sachsen-Anhalt, Sachsen, Thüringen; © GeoBasis-DE / BKG 2024 (Daten verändert). [http://sg.geodatenzentrum.de/web\\_public/nutzungsbedingungen.pdf](http://sg.geodatenzentrum.de/web_public/nutzungsbedingungen.pdf), Lageskizze

## Lageskizze



Gemarkungsgrenzen Basis: © Ämter für Geoinformation und Vermessung der Länder Mecklenburg-Vorpommern, Niedersachsen, Brandenburg, Berlin, Sachsen-Anhalt, Sachsen, Thüringen; Geobasisdaten © Geobasis-DE / BKG (2025). Nutzungsbedingungen: [http://sg.geodatenzentrum.de/web\\_public/nutzungsbedingungen.pdf](http://sg.geodatenzentrum.de/web_public/nutzungsbedingungen.pdf), Lagekizze

### Luftbild, Umgebung



© Bundesamt für Kartographie und Geodäsie (2025). Datenquellen: [http://sg.geodatenzentrum.de/web\\_public/Datenquellen\\_TopPlus\\_Open.pdf](http://sg.geodatenzentrum.de/web_public/Datenquellen_TopPlus_Open.pdf), Lagekizze

### Topografische Karte



## **WEITERE DATEIEN**

Flurstücksliste

Ausschreibungsbedingungen