



Flächen bei Siedenlangenbeck

Sachsen-Anhalt, Altmarkkreis Salzwedel

OBJEKTDATEN

Objekt-Nr.:	AM81-1800-021326
Bundesland:	Sachsen-Anhalt
Kreis:	Altmarkkreis Salzwedel
Gemeinde:	Kuhfelde
Gemarkung:	Siedenlangenbeck
Objektart:	Acker und Grünland
Größe:	0,311 ha
Orientierungswert (Kauf):	nach Gebot

Ausschreibung endet am 11.05.2026, um 08:00 Uhr

OBJEKTBSCHREIBUNG KURZ

Ausgeschrieben zum Verkauf werden 1.685 m² Acker mit einer durchschnittlichen Ackerzahl von 60 BP sowie 1.425 m² Sonstige Flächen. Die Flurstücke sind ab dem 01.10.2026 pachtfrei. Weitere Informationen erhalten Sie in der erweiterten Objektbeschreibung und in den Ausschreibungsbedingungen.

ANSPRECHPARTNER

BVVG - Niederlassung Sachsen-
Anhalt/Thüringen
Frau Sandra Berg
Tel.: 0391 5373-678

ADRESSE FÜR GEBOTE

BVVG - Ausschreibungsbüro
Postfach 58 01 51
10411 Berlin
Tel.: 030-4432 1099
Fax: 030-4432 1210
gebote@bvvg.de

LAGEBSCHREIBUNG

Die Flächen des Objektes liegen in Streulage östlich und westlich an der B 248 zwischen Kuhfelde und Rohrberg bei Siedenlangenbeck. Die genaue Lage des Flurstückes können Sie den bereitgestellten Karten entnehmen.

OBJEKTbeschreibung

Ausgeschrieben zum Verkauf werden 1.685 m² Acker mit einer durchschnittlichen Ackerzahl von 60 BP sowie 1.425 m² Sonstige Flächen. Die Flurstücke sind ab dem 01.10.2026 pachtfrei. Weitere Informationen erhalten Sie in der erweiterten Objektbeschreibung und in den Ausschreibungsbedingungen.

Weitere Informationen

Die Flächen sind bis zum 30.09.2026 verpachtet, der Erwerber übernimmt den bestehen Pachtvertrag bis Laufzeitende. Wegen der tatsächlichen Flächengröße, Nutzungsarten und deren Bonität sowie der Bewirtschaftungsmöglichkeiten übernimmt die BVVG keine Gewähr. Bitte informieren Sie sich selbst vor Ort über das Objekt. Die Zuwegung ist eigenständig zu klären.

Die Flurstücke liegen im großräumigen Bergwerksfeld "Struktur Altmark/ außer Salzstock Peckensen". Zudem liegt das Flurstück 3, Flur 2, Siedenlangenbeck im Landschaftsschutzgebiet "Salzwedel-Diesdorf". Die möglicherweise hiermit im Zusammenhang stehenden Bewirtschaftungseinschränkungen sind vom Käufer zu beachten bzw. einzuhalten.

Planungsstand

Außenbereich (§ 35 BauGB)

Grundbuchstand

Die Bodenverwertungs- und -verwaltungs GmbH ist als Eigentümerin der Grundstücke im Grundbuch eingetragen.

Abteilung II

Flurstück 3, Flur 2, Gemarkung Siedenlangenbeck

- Beschränkte persönliche Dienstbarkeit (Mittelspannungskabel sowie Fernwirkkabel) für die E.ON Avacon AG, Helmstedt

•

Flurstück 263/177, Flur 1 und Flurstück 9, Flur 2, Gemarkung Siedenlangenbeck

- Beschränkte persönliche Dienstbarkeit (Trinkwasserleitung) für den Verband Kommunaler Wasserversorgung und Abwasserbehandlung, Salzwedel

Die Abteilungen III des Grundbuchs enthalten keine die ausschreibungsgegenständliche Flächen betreffenden Eintragungen.

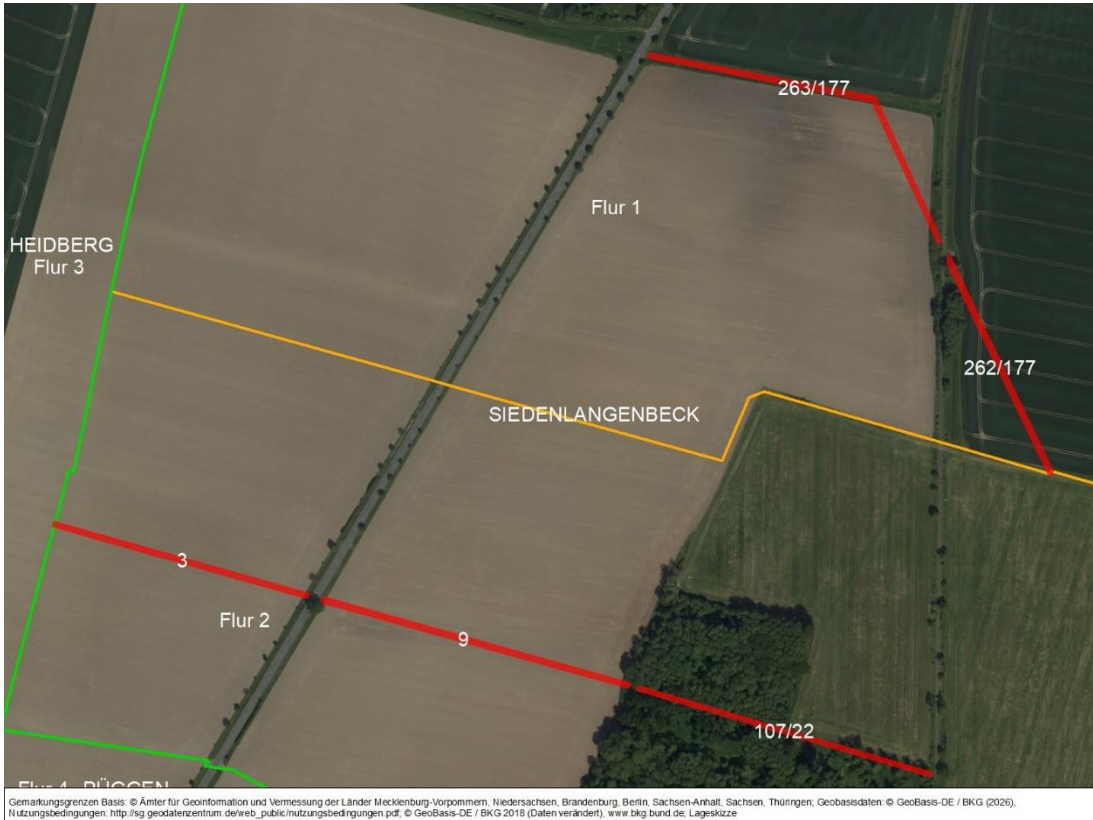
Sofern dinglich gesicherte Rechte für Versorgungsunternehmen etc. bestehen, wird sie der Käufer dulden und übernehmen. Dies gilt auch für nachträglich bekannt werdende Lasten und Beschränkungen.

In den abzuschließenden Kaufvertrag werden Regelungen infolge einer Umnutzung zur Errichtung von Anlagen für erneuerbare Energien oder für die Errichtung von Funk-, Sende- oder vergleichbaren Anlagen aufgenommen (siehe Ausschreibungsbedingungen). Des Weiteren behalten wir uns vor, für den Fall einer Nutzungsänderung (insbesondere Bebauung) im Kaufvertrag eine Nachbewertungsklausel ebenfalls für einen Zeitraum von 10 Jahren aufzunehmen und diese vertragliche Regelung mit Eintragung einer Rückauflassungsvormerkung dinglich zu sichern.

AM81-1800-021326
provisionsfrei



BVVG
Bodenverwertungs-
und -verwaltungs
GmbH



Objektübersicht - Luftbild

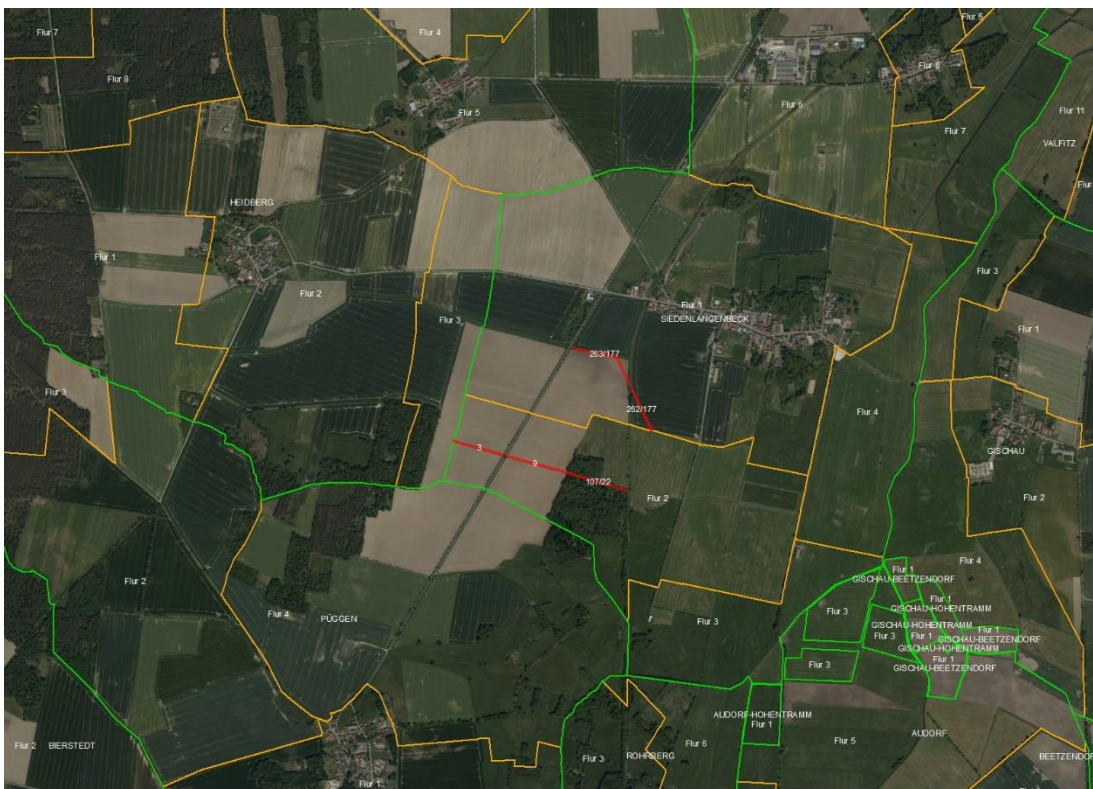


Siedenlangenbeck, Flur 1



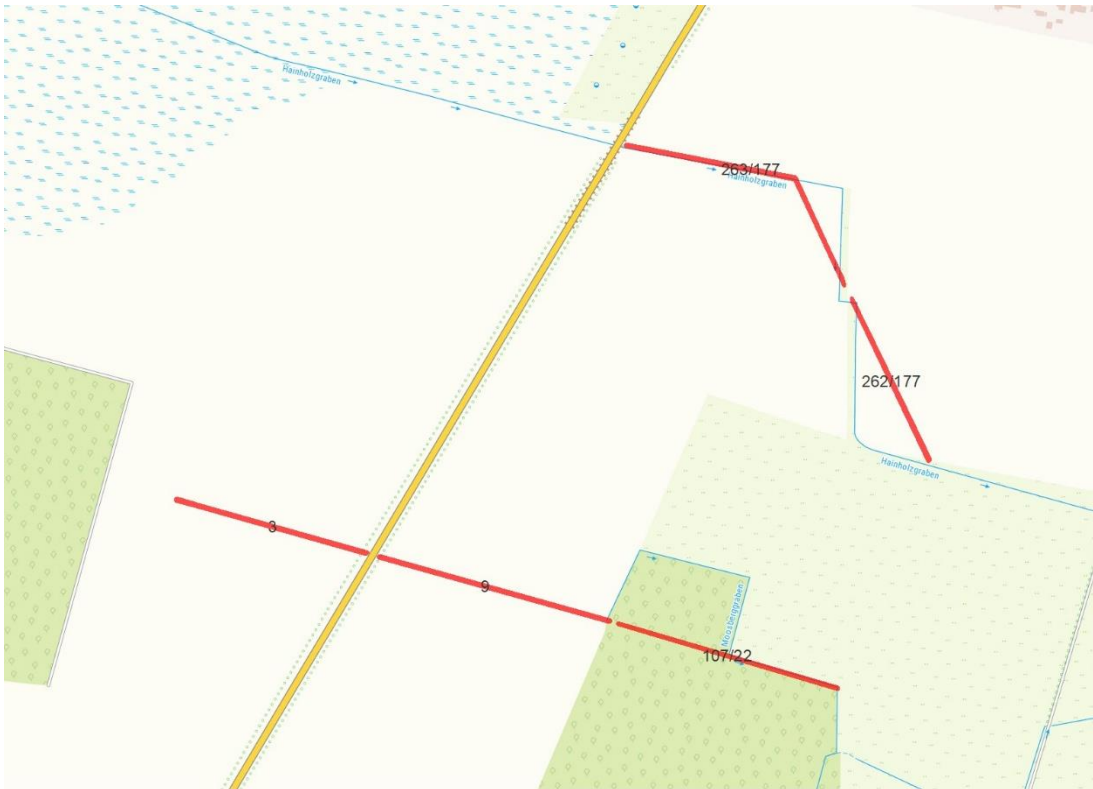
Gemarkungsgrenzen Basis: © Ämter für Geoinformation und Vermessung der Länder Mecklenburg-Vorpommern, Niedersachsen, Brandenburg, Berlin, Sachsen-Anhalt, Sachsen, Thüringen; Geobasisdaten © GeoBasis-DE / BKG (2026).
Nutzungsbedingungen: http://sg.geodatenzentrum.de/web_public/nutzungsbedingungen.pdf; © GeoBasis-DE / BKG 2018 (Daten verändert); www.bkg.bund.de; Lageskizze

Siedenlangenbeck, Flur 2



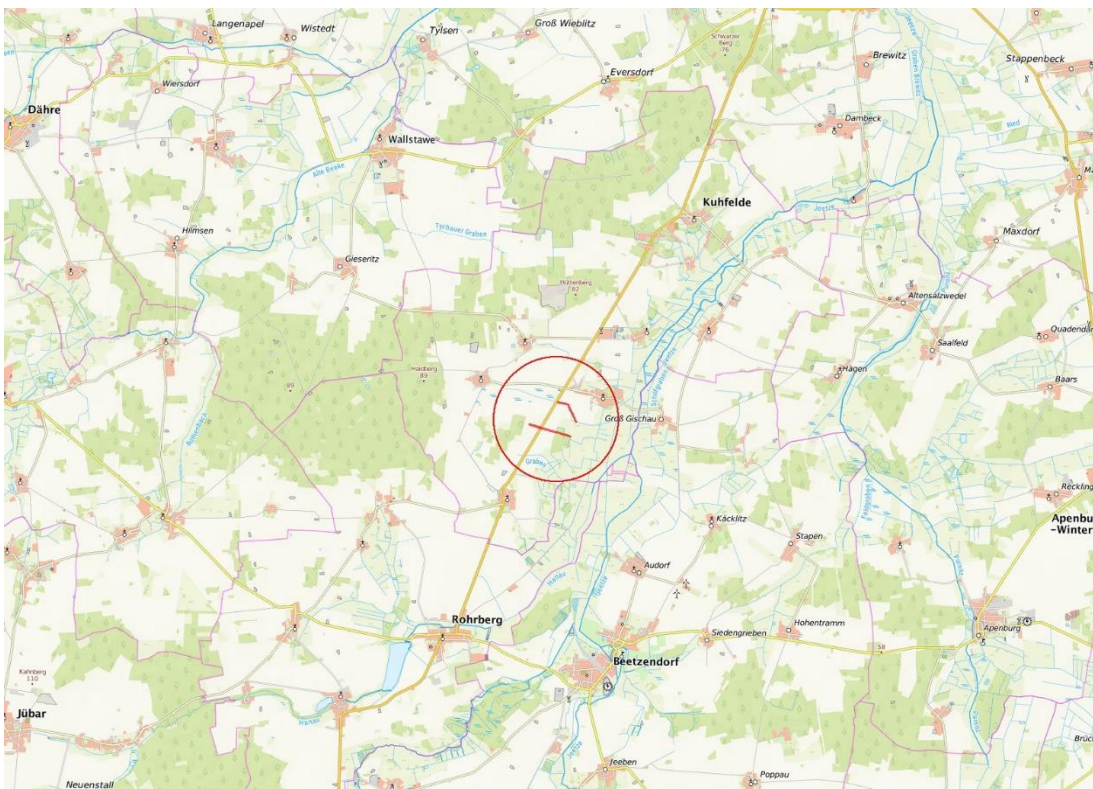
Gemarkungsgrenzen Basis: © Ämter für Geoinformation und Vermessung der Länder Mecklenburg-Vorpommern, Niedersachsen, Brandenburg, Berlin, Sachsen-Anhalt, Sachsen, Thüringen; Geobasisdaten © GeoBasis-DE / BKG (2026).
Nutzungsbedingungen: http://sg.geodatenzentrum.de/web_public/nutzungsbedingungen.pdf; © GeoBasis-DE / BKG 2018 (Daten verändert); www.bkg.bund.de; Lageskizze

Objektübersicht - Luftbild



© Bundesamt für Kartographie und Geodäsie (2026). Datenquellen: http://sg.geodatenzentrum.de/web_public/Datenquellen_TopPlus_Open.pdf. © GeoBasis-DE / BKG 2018 (Daten verändert), www.bkg.bund.de; Lageskizze

top. Karte



© Bundesamt für Kartographie und Geodäsie (2026). Datenquellen: http://sg.geodatenzentrum.de/web_public/Datenquellen_TopPlus_Open.pdf. © GeoBasis-DE / BKG 2018 (Daten verändert), www.bkg.bund.de; Lageskizze

top. Karte



WEITERE DATEIEN

Flurstücksliste

Ausschreibungsbedingungen