



## Falkenberg-Kleinflächen

Sachsen-Anhalt, Stendal

### OBJEKTDATEN

<b>Objekt-Nr.:</b>	AM90-1800-009626
<b>Bundesland:</b>	Sachsen-Anhalt
<b>Kreis:</b>	Stendal
<b>Gemeinde:</b>	Altmärkische Wische
<b>Gemarkung:</b>	Falkenberg
<b>Objektart:</b>	Acker und Grünland
<b>Größe:</b>	0,9203 ha
<b>Orientierungswert (Kauf):</b>	nach Gebot

**Ausschreibung endet am 09.03.2026, um 08:00 Uhr**

### OBJEKTBESCHREIBUNG KURZ

In der Gemarkung Falkenberg bieten wir einige Flächen zum Kauf an. Das Los besteht aus 6 Flurstücken mit einer Flächengröße von ca. 0,92 ha. Die Nutzungsarten unterteilen sich in Grünland mit ca. 0,49 ha (Bonitätsdurchschnitt GZ 39) sowie Gehölzflächen in Größe von ca. 0,41 ha sowie Wegefläche in Größe von 0,01 ha. Ab dem 01.10.2026 sind die Flächen pachtfrei.

### ANSPRECHPARTNER

BVVG - Niederlassung Sachsen-  
Anhalt/Thüringen  
Frau Andrea Bachmann  
Tel.: 0391 5373-632

### ADRESSE FÜR GEBOTE

BVVG - Ausschreibungsbüro  
Postfach 58 01 51  
10411 Berlin  
Tel.: 030-4432 1099  
Fax: 030-4432 1210  
gebote@bvvg.de

### LAGEBESCHREIBUNG

Die Gemarkung Falkenberg gehört zur Gemeinde Altmärkische Wische. Die Flächen liegen in einem engeren räumlichen Zusammenhang in der Nähe einer Hofstelle an der Straße zwischen Falkenberg und Lichterfelde. Die als Grünland eingeschätzten Flächenanteile sind nicht in einem landwirtschaftlichen Feldblock enthalten. Die Gehölzflächen sind Feldgehölze mit lockerem Bestand aus Bäumen und Büschen. Für die Lage verweisen wir auf die erstellten Karten. Für eine gesicherte Zuwegung und Anbindung an das öffentliche Wegenetz übernimmt die Verpächterin keine Gewähr.

## OBJEKTBE SCHREIBUNG

In der Gemarkung Falkenberg bieten wir einige Flächen zum Kauf an. Das Los besteht aus 6 Flurstücken mit einer Flächengröße von ca. 0,92 ha. Die Nutzungsarten unterteilen sich in Grünland mit ca. 0,49 ha (Bonitätsdurchschnitt GZ 39) sowie Gehölzflächen in Größe von ca. 0,41 ha sowie Wegefläche in Größe von 0,01 ha. Ab dem 01.10.2026 sind die Flächen pachtfrei.

### Verpachtung

Die Flächen sind Bestandteil eines Landpachtvertrages bis zum 30.09.2026. Der Käufer erhält eine auszugsweise Kopie zur Kenntnis.

Die Flächenliste finden Sie unter den Anlagen/Links.

### Besonderheit

Alle angebotenen Flächen liegen in einem Bereich, in dem ein Flurneuordnungsverfahren durchgeführt wird. Das Verfahren trägt die Bezeichnung "Bodenordnung Falkenberg", Verf.-Nr: SDL 4/0162/06. Wir weisen darauf hin, dass der Erwerber anstelle der BVVG in das Verfahren eintritt und das bis zur Eigentumsumschreibung durchgeführte Verfahren gegen sich gelten lassen muss (§ 15 FlurbG).

Für die Flächen der Ausschreibung hat die BVVG bereits Beträge aus den Heranziehungsbescheiden aus dem Flurneuordnungsverfahren „Bodenordnung Falkenberg, Verf.-Nr.: SDL 4/1062/06" verauslagt. Diese sind vom Käufer zu erstatten. Die Beträge belaufen sich aktuell auf 87,27 EUR. Der Käufer erhält auszugsweise Kopien der Heranziehungsbescheide zur Kenntnis.

### Grundbuch

Im Grundbuch sind für die Flächen keine Eintragungen in den Abteilungen II und III enthalten.

### Schutzgebiete

Die Flächen der Ausschreibung liegen nicht in ausgewiesenen Schutzgebieten. Gleichwohl können die Gehölzflächen Biotopcharakter haben, so dass naturschutzrechtliche Belange zu beachten sind.

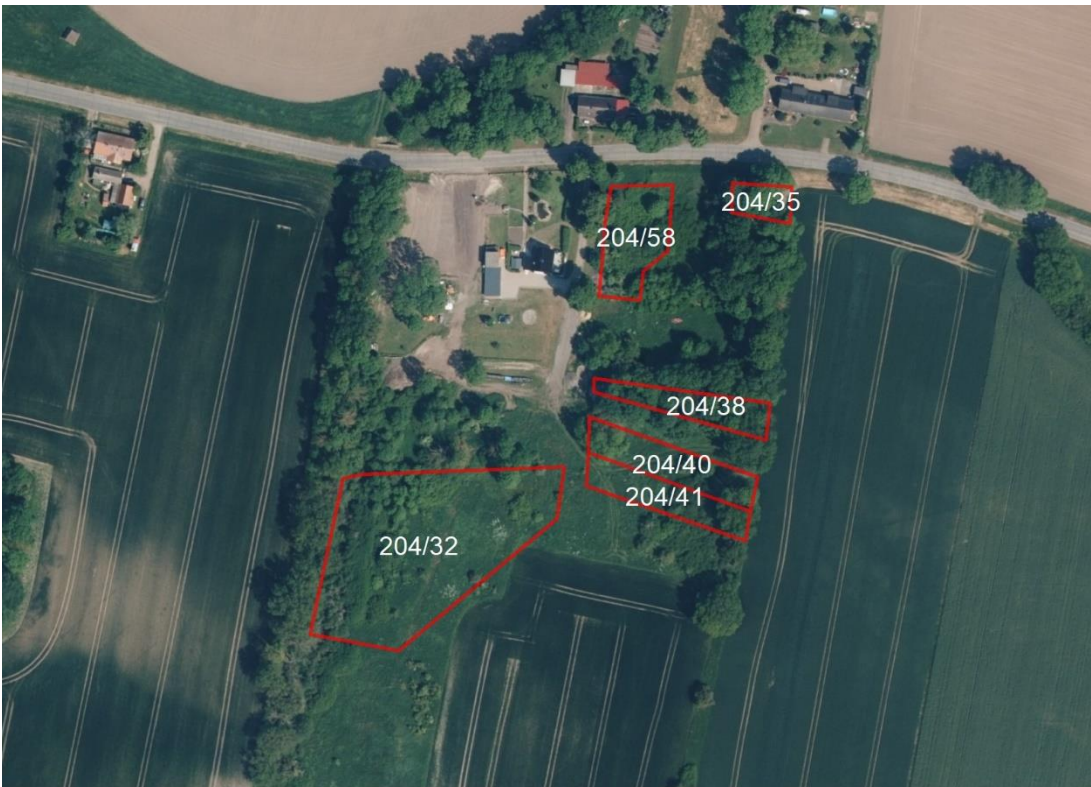
### Nachbewertung

In dem Kaufvertrag wird die Nutzung der Flächen zu landwirtschaftlichen, jedoch nicht baulichen (baugenehmigungspflichtige Errichtung baulicher Anlagen) Zwecken für einen Zeitraum von 10 Jahren festgeschrieben (Nachbewertung). Für den gleichen Zeitraum erfolgt eine Einschränkung in der Nutzung der Flächen für erneuerbare Energien (Wind-, Funk- und Sendemasten, Anlagenklausel). Zur Sicherung dieser Einschränkungen wird eine Rückauffassungsvormerkung für die BVVG im Grundbuch eingetragen.



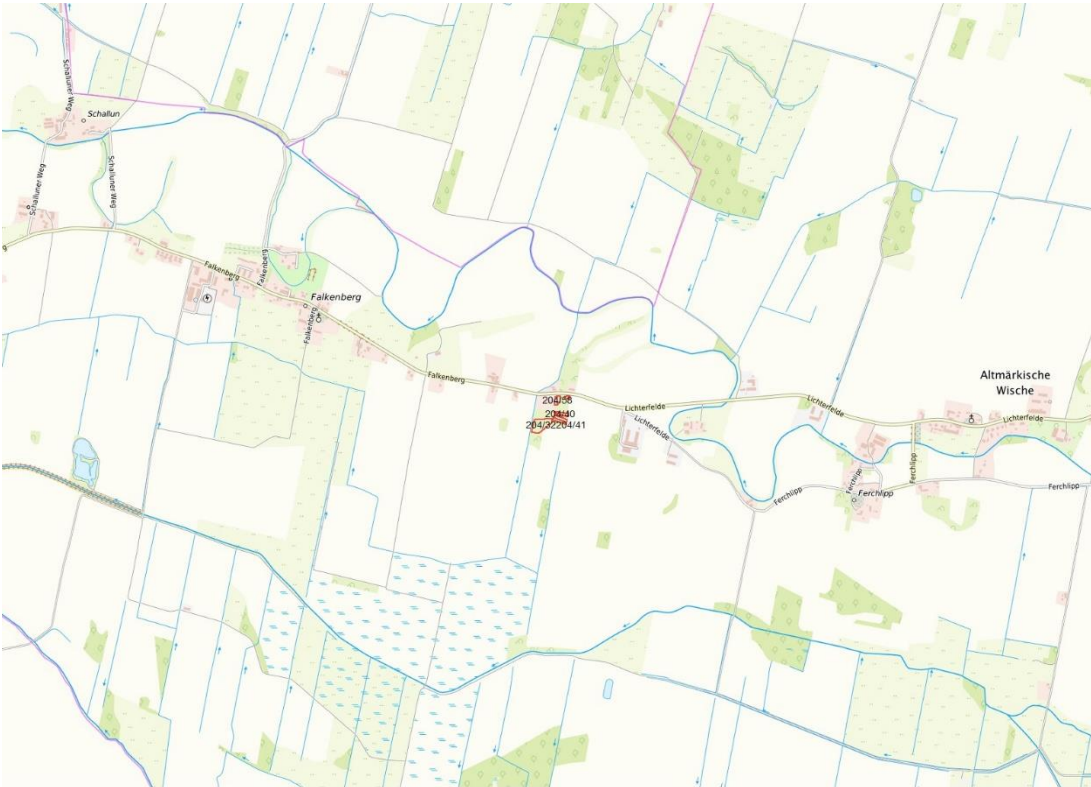
Gemarkungsgrenzen Basis: © Ämter für Geoinformation und Vermessung der Länder Mecklenburg-Vorpommern, Niedersachsen, Brandenburg, Berlin, Sachsen-Anhalt, Sachsen, Thüringen, Geobasisdaten © GeoBasis-DE / BKG (2026), Nutzungsbedingungen: [http://sg.geodatenzentrum.de/web\\_public/nutzungsbedingungen.pdf](http://sg.geodatenzentrum.de/web_public/nutzungsbedingungen.pdf), © GeoBasis-DE / BKG 2018 (Daten verändert), [www.bkg.bund.de](http://www.bkg.bund.de), Lageskizze

## Übersichtskarte Falkenberg



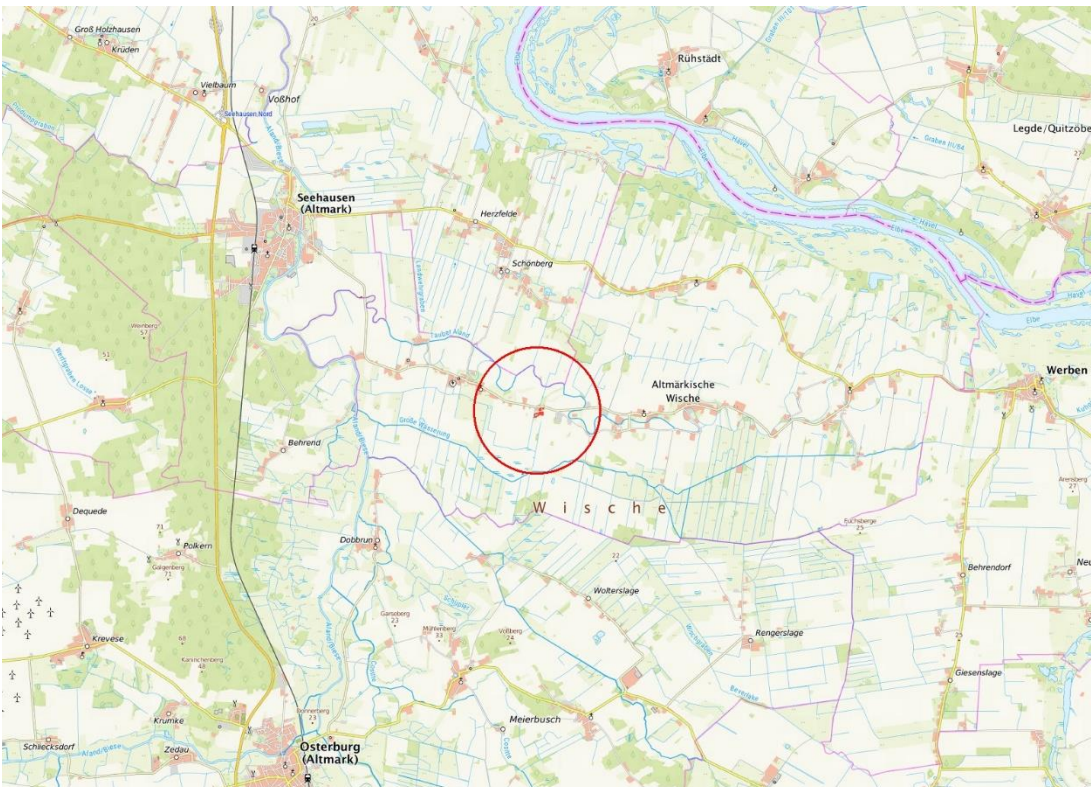
Geobasisdaten © GeoBasis-DE / BKG (2026), Nutzungsbedingungen: [http://sg.geodatenzentrum.de/web\\_public/nutzungsbedingungen.pdf](http://sg.geodatenzentrum.de/web_public/nutzungsbedingungen.pdf), © GeoBasis-DE / BKG 2018 (Daten verändert), [www.bkg.bund.de](http://www.bkg.bund.de), Lageskizze

## Detailansicht Falkenberg Flur 1



© Bundesamt für Kartographie und Geodäsie (2026). Datenquellen: [http://sg.geodatenzentrum.de/web\\_public/Datenquellen\\_TopPlus\\_Open.pdf](http://sg.geodatenzentrum.de/web_public/Datenquellen_TopPlus_Open.pdf) · © GeoBasis-DE / BKG 2018 (Daten verändert), [www.bkg.bund.de](http://www.bkg.bund.de); Lageskizze

topografische Karte



© Bundesamt für Kartographie und Geodäsie (2026). Datenquellen: [http://sg.geodatenzentrum.de/web\\_public/Datenquellen\\_TopPlus\\_Open.pdf](http://sg.geodatenzentrum.de/web_public/Datenquellen_TopPlus_Open.pdf) · © GeoBasis-DE / BKG 2018 (Daten verändert), [www.bkg.bund.de](http://www.bkg.bund.de); Lageskizze

Übersichtskarte



## WEITERE DATEIEN

Flurstücksliste

Ausschreibungsbedingungen