



Flurstücke in Sommersdorf

Sachsen-Anhalt, Börde

OBJEKTDATEN

Objekt-Nr.:	AM83-1800-083125
Bundesland:	Sachsen-Anhalt
Kreis:	Börde
Gemeinde:	Sommersdorf
Gemarkung:	Sommersdorf
Objektart:	Acker und Grünland
Größe:	0,8073 ha
Orientierungswert (Kauf):	nach Gebot

Ausschreibung endet am 20.04.2026, um 08:00 Uhr

OBJEKTBSCHREIBUNG KURZ

Ausgeschrieben zum Verkauf werden 7.142 m² Acker mit einer durchschnittlichen Ackerzahl von 62 BP sowie 931 m² Sonstige Flächen. Die Flurstücke sind ab dem 01.10.2026 pachtfrei. Weitere Informationen erhalten Sie in der erweiterten Objektbeschreibung und in den Ausschreibungsbedingungen.

ANSPRECHPARTNER

BVVG - Niederlassung Sachsen-
Anhalt/Thüringen
Frau Sandra Berg
Tel.: 0391 5373-678

ADRESSE FÜR GEBOTE

BVVG - Ausschreibungsbüro
Postfach 58 01 51
10411 Berlin
Tel.: 030-4432 1099
Fax: 030-4432 1210
gebote@bvvg.de

LAGEBSCHREIBUNG

Die Flächen des Objektes liegen östlich der B 245a zwischen Harbke und Hohnsleben bei Sommersdorf bzw. östlich und westlich der Sommersdorfer Straße zwischen Harbke und Sommersdorf.

OBJEKTBE SCHREIBUNG

Ausgeschrieben zum Verkauf werden 7.142 m² Acker mit einer durchschnittlichen Ackerzahl von 62 BP sowie 931 m² Sonstige Flächen. Die Flurstücke sind ab dem 01.10.2026 pachtfrei. Weitere Informationen erhalten Sie in der erweiterten Objektbeschreibung und in den Ausschreibungsbedingungen.

Weitere Informationen

Die Flächen sind bis zum 30.09.2026 verpachtet, der Erwerber übernimmt den bestehen Pachtvertrag bis Laufzeitende. Wegen der tatsächlichen Flächengröße, Nutzungsarten und deren Bonität sowie der Bewirtschaftungsmöglichkeiten übernimmt die BVVG keine Gewähr. Bitte informieren Sie sich selbst vor Ort über das Objekt. Die Zuwegung ist eigenständig zu klären.

Die Flurstücke 97/16, 97/17, 97/19 und 97/24, Flur 1 der Gemarkung Sommersdorf liegen im ehemaligen Bergbauggebiet "Tagebau Wulfersdorf WULTGB". Nach den uns vorliegenden Informationen erfolgt für die betroffenen Flächen die Wiedernutzbarmachung, d.h. es erfolgt eine ordnungsgemäße Gestaltung der Bergbauflächen nach Betriebsende, um eventl. Umweltschäden zu beheben und eine neue Nutzung der Flächen zu ermöglichen.

Die Flurstücke liegen im Landschaftsschutzgebiet "Harbke-Allertal". Zudem liegt das Flurstück 97/24 (tlw. geringfügig), Flur 1, Gemarkung Sommersdorf im Nationalen Naturmonument "Grünes Band Sachsen-Anhalt - Vom Todesstreifen zur Lebenslinie". Die möglicherweise hiermit im Zusammenhang stehenden Bewirtschaftungseinschränkungen sind vom Käufer zu beachten bzw. einzuhalten.

Planungsstand

Außenbereich (§ 35 BauGB)

Grundbuchstand

Die Bodenverwertungs- und -verwaltungs GmbH ist als Eigentümerin der Grundstücke im Grundbuch eingetragen.

Abteilung II - Flurstück 77/2, Flur 1, Gemarkung Sommersdorf

- Beschränkte persönliche Dienstbarkeit (20-kV-Freileitungsrecht) für die E.ON Avacon AG, Helmstedt

Die Abteilungen III des Grundbuchs enthalten keine den ausschreibungsgegenständlichen Flächen betreffenden Eintragungen. Sofern dinglich gesicherte Rechte für Versorgungsunternehmen etc. bestehen, wird sie der Käufer dulden und übernehmen. Dies gilt auch für nachträglich bekannt werdende Lasten und Beschränkungen.

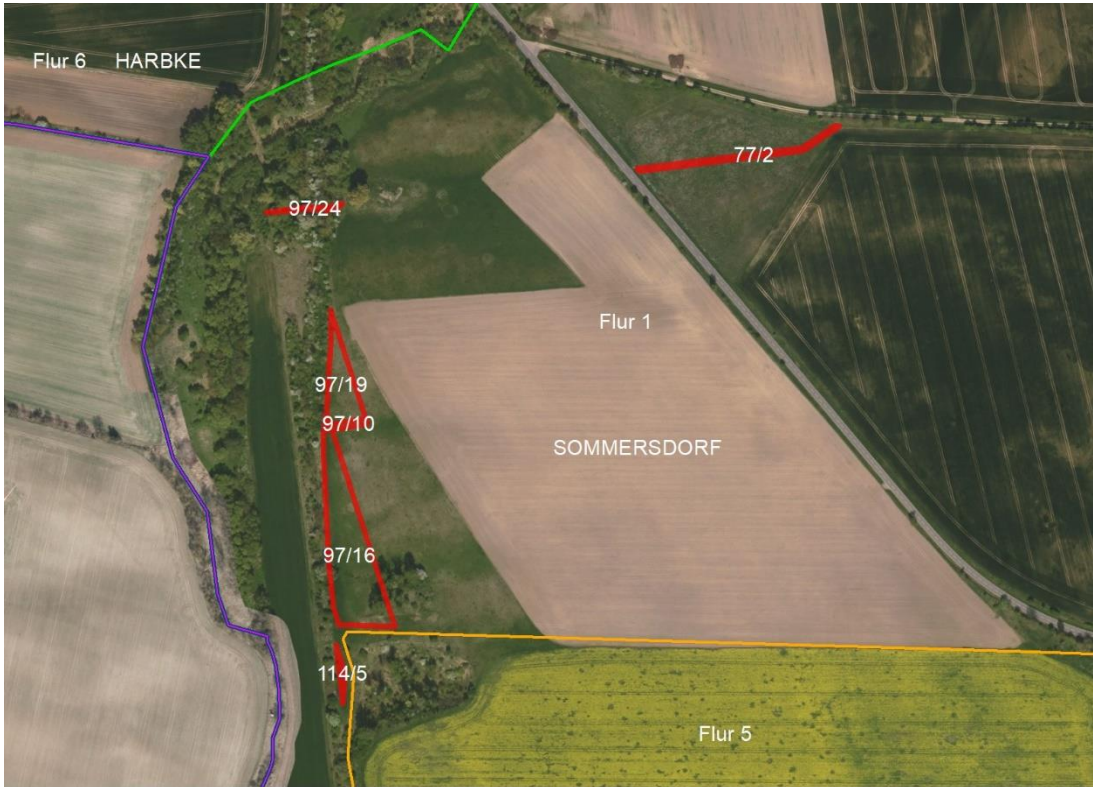
In den abzuschließenden Kaufvertrag werden Regelungen infolge einer Umnutzung zur Errichtung von Anlagen für erneuerbare Energien oder für die Errichtung von Funk-, Sende- oder vergleichbaren Anlagen aufgenommen (siehe Ausschreibungsbedingungen). Des Weiteren behalten wir uns vor, für den Fall einer Nutzungsänderung (insbesondere Bebauung) im Kaufvertrag eine Nachbewertungsklausel ebenfalls für einen Zeitraum von 10 Jahren aufzunehmen und

AM83-1800-083125
provisionsfrei



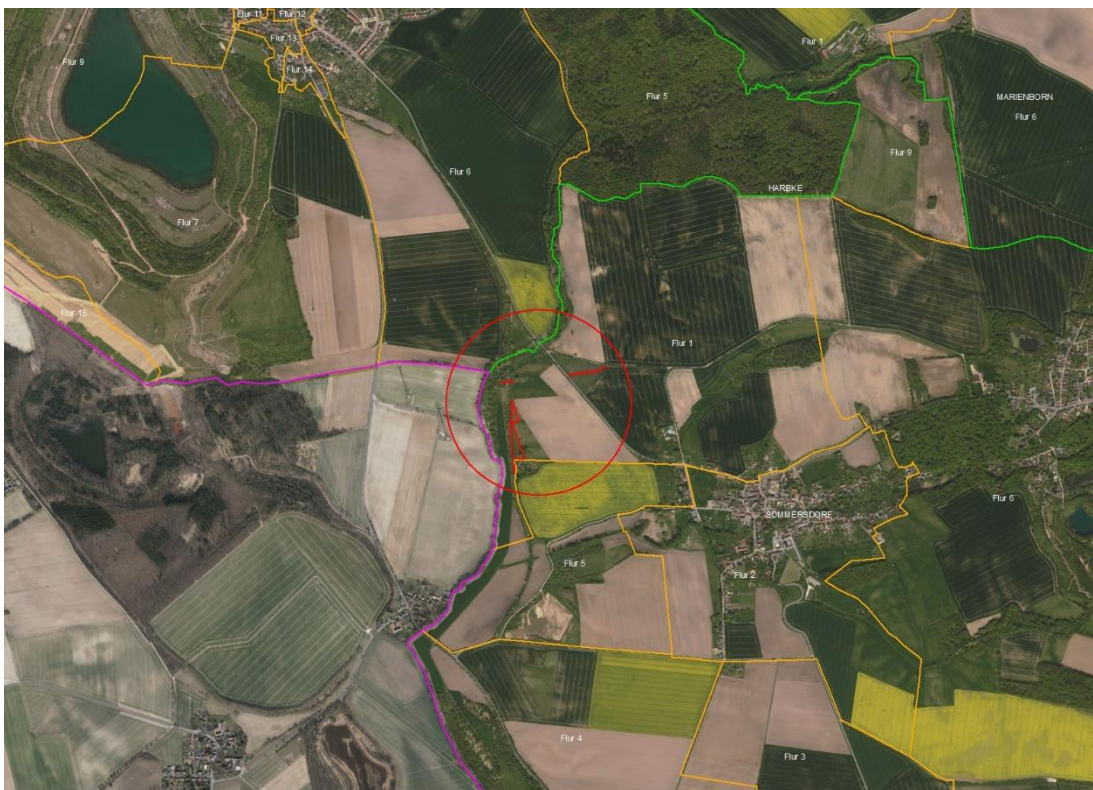
BVVG
Bodenverwertungs-
und -verwaltungs
GmbH

diese vertragliche Regelung mit Eintragung einer Rückauflassungsvormerkung dinglich zu sichern.



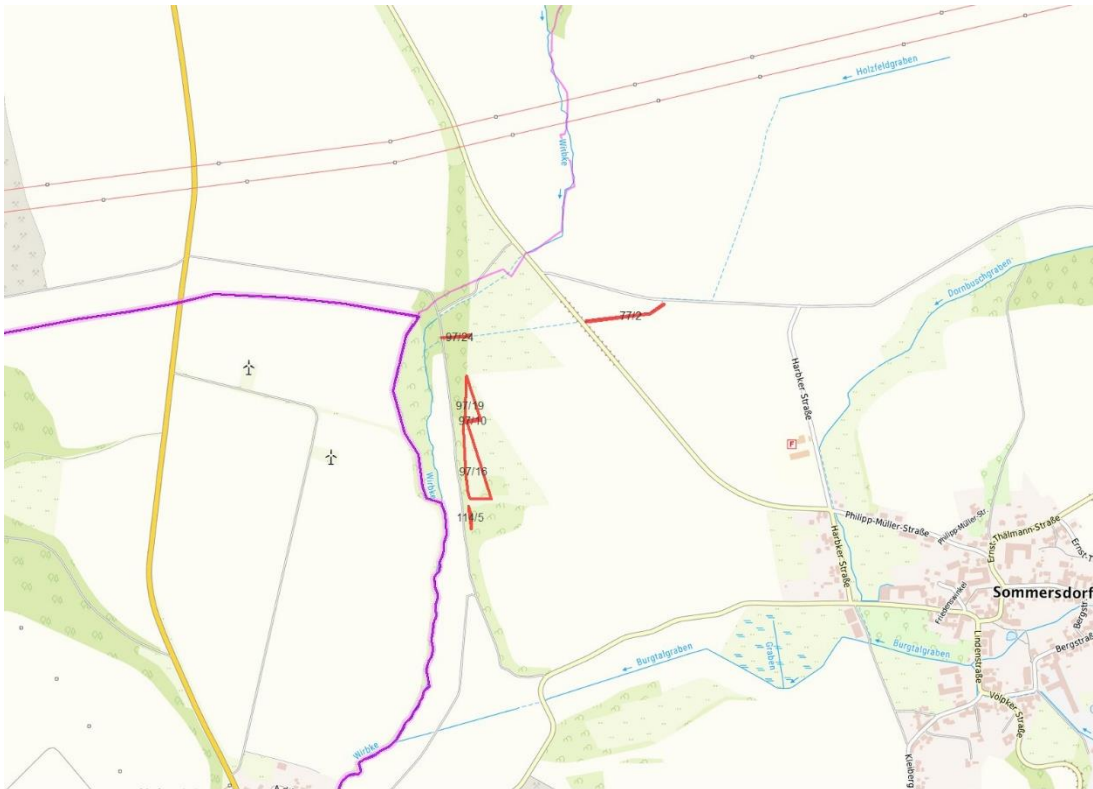
Gemarkungsgrenzen Basis: © Ämter für Geoinformation und Vermessung der Länder Mecklenburg-Vorpommern, Niedersachsen, Brandenburg, Berlin, Sachsen-Anhalt, Sachsen, Thüringen, Geobasisdaten © GeoBasis-DE / BKG (2026), Nutzungsbedingungen: http://sg.geodatenzentrum.de/web_public/nutzungsbedingungen.pdf, © GeoBasis-DE / BKG 2018 (Daten verändert), www.bkg.bund.de, Lageskizze

Gemarkung Sommersdorf, Flur 1



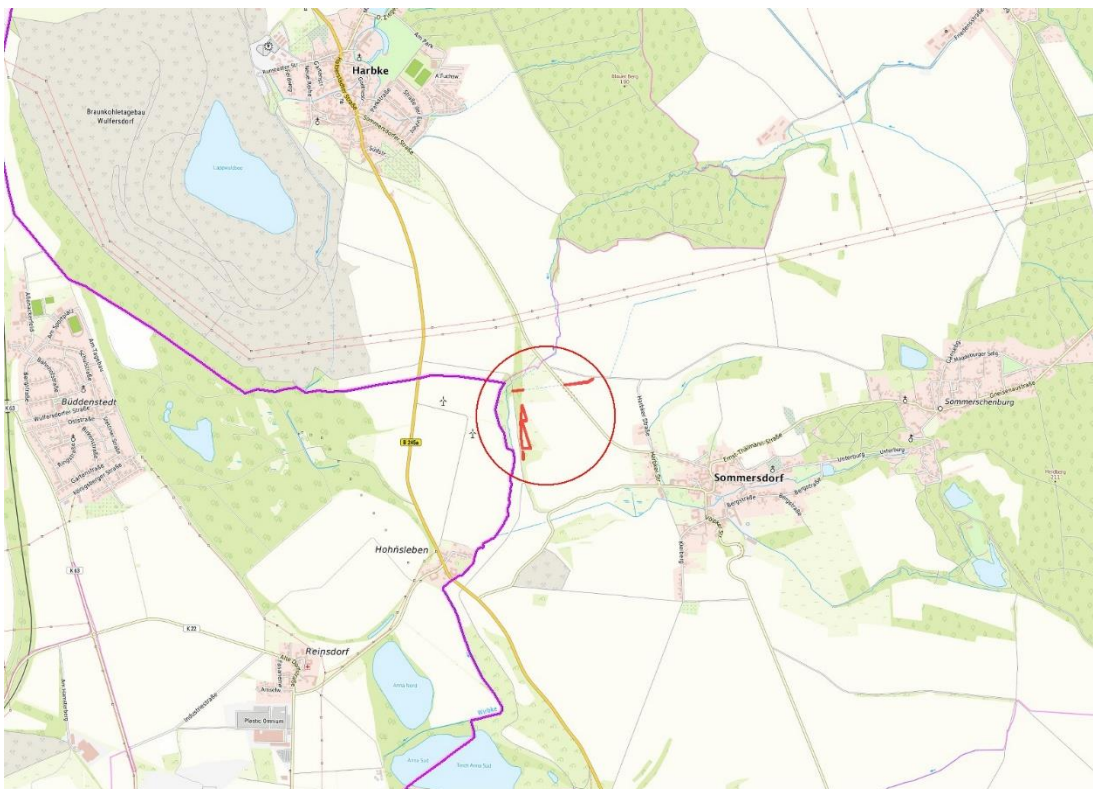
Gemarkungsgrenzen Basis: © Ämter für Geoinformation und Vermessung der Länder Mecklenburg-Vorpommern, Niedersachsen, Brandenburg, Berlin, Sachsen-Anhalt, Sachsen, Thüringen, Geobasisdaten © GeoBasis-DE / BKG (2026), Nutzungsbedingungen: http://sg.geodatenzentrum.de/web_public/nutzungsbedingungen.pdf, © GeoBasis-DE / BKG 2018 (Daten verändert), www.bkg.bund.de, Lageskizze

Objektübersicht - Luftbild



© Bundesamt für Kartographie und Geodäsie (2026). Datenquellen: http://sg.geodatenzentrum.de/web_public/Datenquellen_TopPlus_Open.pdf. © GeoBasis-DE / BKG 2018 (Daten verändert), www.bkg.bund.de; Lageskizze

Objektübersicht - top. Karte



© Bundesamt für Kartographie und Geodäsie (2026). Datenquellen: http://sg.geodatenzentrum.de/web_public/Datenquellen_TopPlus_Open.pdf. © GeoBasis-DE / BKG 2018 (Daten verändert), www.bkg.bund.de; Lageskizze

Objektübersicht - top. Karte



WEITERE DATEIEN

Flurstücksliste

Ausschreibungsbedingungen