



Flächen bei Neubrandenburg, Los 1

Mecklenburg-Vorpommern, Mecklenburgische Seenplatte

OBJEKTDATEN

Objekt-Nr.:	MS71-1800-025926
Bundesland:	Mecklenburg-Vorpommern
Kreis:	Mecklenburgische Seenplatte
Gemeinde:	Neubrandenburg, Vier-Tore-Stadt
Gemarkung:	Neubrandenburg
Objektart:	Acker und Grünland
Größe:	0,43 ha
Orientierungswert (Kauf):	nach Gebot

Ausschreibung endet am 14.07.2026, um 08:00 Uhr

OBJEKTBESCHREIBUNG KURZ

Das Ausschreibungslos besteht aus zwei arrondierten landwirtschaftlichen Flurstücken mit einer Gesamtgröße von ca. 0,4147 ha Grünland und ca. 0,0153 ha sonstige Fläche in der Gemarkung Neubrandenburg, Flur 3. Das Grünland hat eine durchschnittliche Bonität von ca. 33 Bodenpunkten. Die Flurstücke sind Bestandteil einer Bewirtschaftungseinheit und sind jagdlich in die örtlichen Jagdgenossenschaften eingegliedert.

Die Flächen werden zum Kauf angeboten und sind ab dem 01.10.2027 pachtfrei.

ANSPRECHPARTNER

BVVG - Niederlassung Mecklenburg-
Vorpommern
Frau Anne Lonskowski
Tel.: 0385 6434-289

ADRESSE FÜR GEBOTE

BVVG - Ausschreibungsbüro
Postfach 58 01 51
10411 Berlin
Tel.: 030-4432 1099
Fax: 030-4432 1210
gebote@bvvg.de

LAGEBESCHREIBUNG

Die Ausschreibungsflächen befinden sich östlich des Zentrums von Neubrandenburg und liegen in der Nähe der Woldegker Straße. Die Flächen liegen an der dortigen Bahnstrecke und sind Teil der Wiesen um die Datze.

OBJEKTBE SCHREIBUNG

Das Ausschreibungslos besteht aus zwei arrondierten landwirtschaftlichen Flurstücken mit einer Gesamtgröße von ca. 0,4147 ha Grünland und ca. 0,0153 ha sonstige Fläche in der Gemarkung Neubrandenburg, Flur 3. Das Grünland hat eine durchschnittliche Bonität von ca. 33 Bodenpunkten. Die Flurstücke sind Bestandteil einer Bewirtschaftungseinheit und sind jagdlich in die örtlichen Jagdgenossenschaften eingegliedert.

Die Flächen werden zum Kauf angeboten und sind ab dem 01.10.2027 pachtfrei.

Erweiterte Objektbeschreibung

Bis zum 30.09.2027 besteht ein Pachtvertrag für die Flächen, der für die Restlaufzeit vom Erwerber zu übernehmen ist.

Das Grünland wird durch einen Graben geteilt.

Die Flächen liegen in der Trinkwasserschutzzone III A, sodass die Bestimmungen für diese Schutzzone zu beachten ist.

Die Katasterangaben stimmen teilweise nicht mit dem Feldblockkataster überein. Als Datengrundlage diente das Feldblockkataster. Die Flächenangaben wurden gemäß Nutzungsart aus dem Feldblockkataster ermittelt. Für die Flurstücksgröße, die Flächenangaben zu den einzelnen Nutzungsarten, deren Bonität und die Bewirtschaftungsmöglichkeiten wird keine Gewähr übernommen.

Grundbuch / Leitungsrechte

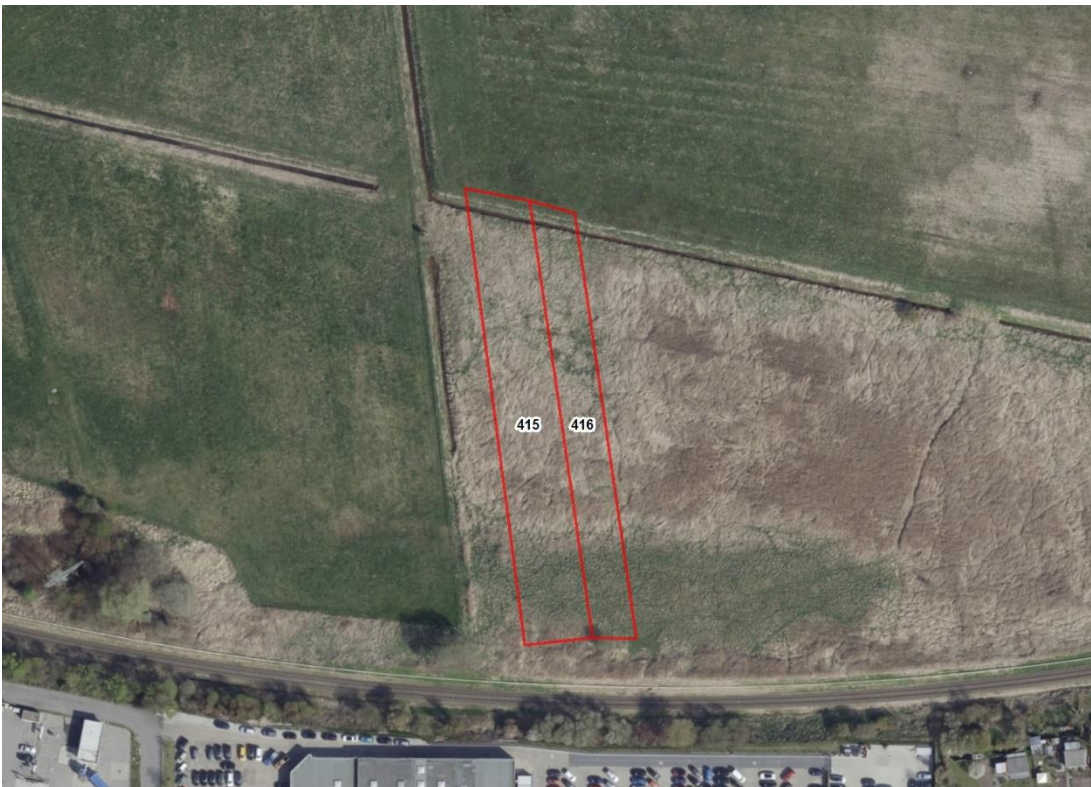
Ein Gestattungsvertrag zur Verlegung eines Mittelspannungskabels über beide Flurstücke wurde bereits abgeschlossen und ist vom Käufer zu übernehmen. Das Grundbuch ist aktuell noch lastenfrei, da die Eintragung des Leitungsrechtes noch aussteht. Die einzutragende Dienstbarkeit ist vom Käufer zu übernehmen.

Zuwegung zu der Fläche

Die Zuwegung zu der Fläche ist vom Bieter eigenständig vor Ort zu klären. Eine öffentliche Zuwegung ist nicht vorhanden.



Blick auf das Ausschreibungslos



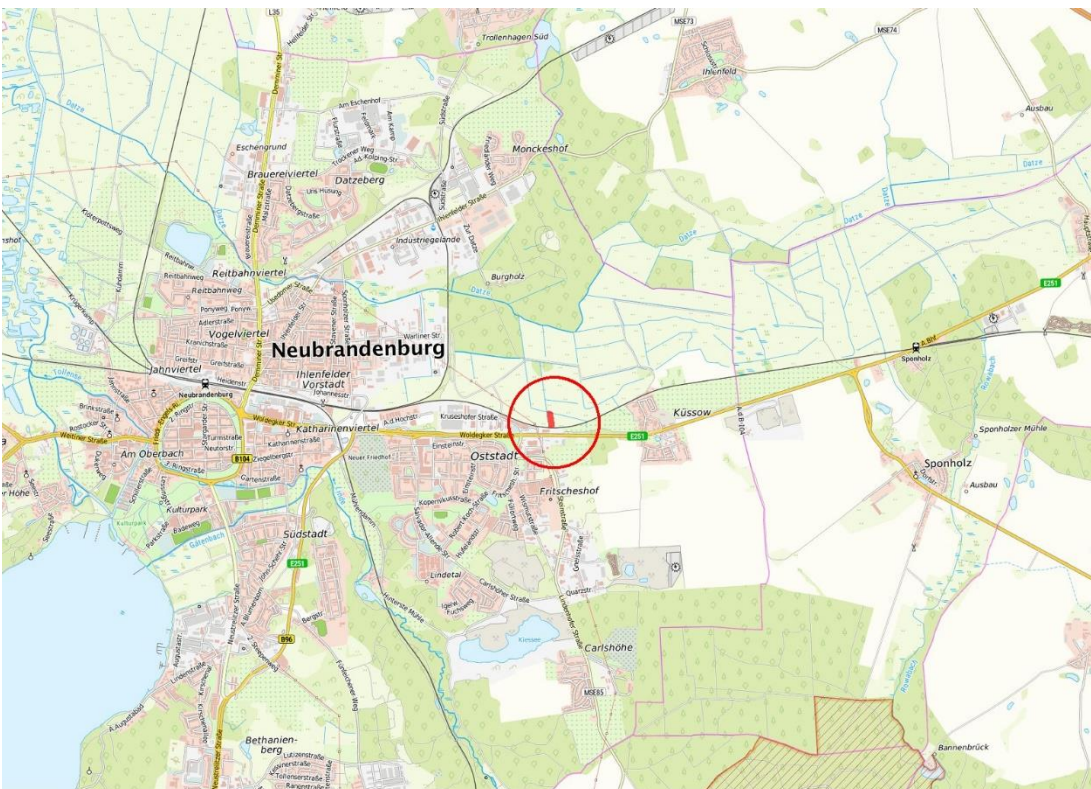
Geobasisdaten. © GeoBasis-DE / BKG (2026). Nutzungsbedingungen: http://sg.geodatenzentrum.de/web_public/nutzungsbedingungen.pdf. © GeoBasis-DE / BKG 2018 (Daten verändert). www.bkg.bund.de; Lageskizze

Ausschreibungslos



Geobasisdaten: © GeoBasis-DE / BKG (2026). Nutzungsbedingungen: http://sg.geodatenzentrum.de/web_public/nutzungsbedingungen.pdf. © GeoBasis-DE / BKG 2018 (Daten verändert). www.bkg.bund.de. Lageskizze

Luftbild II



© Bundesamt für Kartographie und Geodäsie (2026). Datenquellen: http://sg.geodatenzentrum.de/web_public/Datenquellen_TopPlus_Open.pdf. © GeoBasis-DE / BKG 2018 (Daten verändert). www.bkg.bund.de. Lageskizze

Übersicht



WEITERE DATEIEN

Flurstücksliste

Ausschreibungsbedingungen