

Flächen in Blumenhagen

Mecklenburg-Vorpommern, Vorpommern-Greifswald

OBJEKTDATEN

Objekt-Nr.:	MS75-1800-070725
Bundesland:	Mecklenburg-Vorpommern
Kreis:	Vorpommern-Greifswald
Gemeinde:	Jatznick
Gemarkung:	Blumenhagen
Objektart:	Acker und Grünland
Größe:	5,3565 ha
Orientierungswert (Kauf):	nach Gebot

Ausschreibung endet am 17.03.2026, um 08:00 Uhr

OBJEKTBESCHREIBUNG KURZ

Flächen um Blumenhagen bieten wir zum Kauf. Im Wesentlichen handelt es sich um Acker und sonstige Flächen. Detaillierte Angaben zur Größe, Nutzungsart und Bonität der Flächen entnehmen Sie bitte der beigefügten Flurstücksliste. Die Flächen sind bis zum 30.09.2026 zur landwirtschaftlichen Nutzung verpachtet. Der Erwerber übernimmt den Pachtvertrag für die Restlaufzeit. Es befinden sich gesetzlich geschützte Biotope auf den sonstigen Flächen. Das Flurstück 346/8 liegt im Wasserschutzgebiet III. Die Zuweisung klärt der Käufer selbständig.

ANSPRECHPARTNER

BVVG - Niederlassung Mecklenburg-
Vorpommern
Frau Inge Garloff
Tel.: 0385 6434-172

ADRESSE FÜR GEBOTE

BVVG - Ausschreibungsbüro
Postfach 58 01 51
10411 Berlin
Tel.: 030-4432 1099
Fax: 030-4432 1210
gebote@bvvg.de

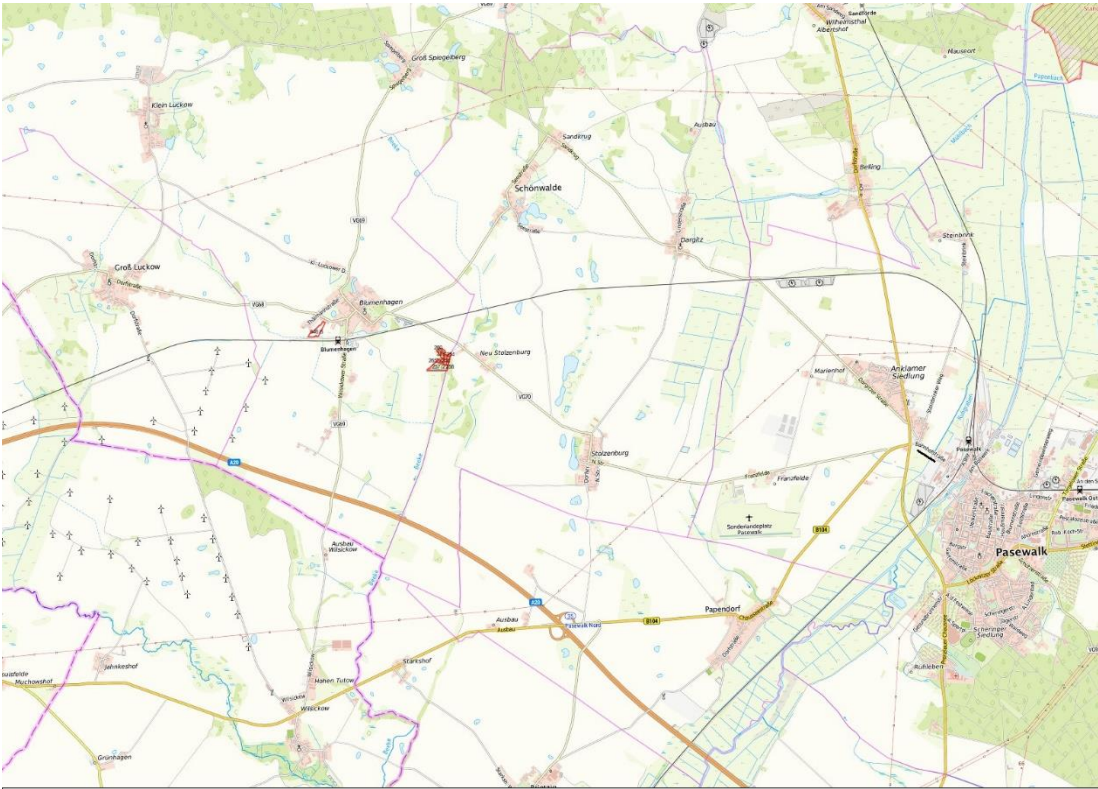
LAGEBESCHREIBUNG

Blumenhagen befindet sich nordwestlich von Pasewalk und nördlich der A20. Das Verkaufsflos teilt sich auf - das große Ackerstück liegt unmittelbar westlich des Ortes und die anderen Flächen liegen zusammenhängend südöstlich von Blumenhagen.



Geobasisdaten: © GeoBasis-DE / BKG (2026). Nutzungsbedingungen: http://sg.geodatenzentrum.de/web_public/nutzungsbedingungen.pdf. © GeoBasis-DE / BKG 2018 (Daten verändert). www.bkg.bund.de; Lageskizze

Luftbild



© Bundesamt für Kartographie und Geodäsie (2026). Datenquellen: http://sg.geodatenzentrum.de/web_public/Datenquellen_TopPlus_Open.pdf. © GeoBasis-DE / BKG 2018 (Daten verändert). www.bkg.bund.de; Lageskizze

top. Karte



WEITERE DATEIEN

Flurstücksliste

Ausschreibungsbedingungen