



## Grünland in Terpe und Fläche in Jessen

Brandenburg, Spree-Neiße

### OBJEKTDATEN

<b>Objekt-Nr.:</b>	BB71-1800-025326
<b>Bundesland:</b>	Brandenburg
<b>Kreis:</b>	Spree-Neiße
<b>Gemeinde:</b>	Spremberg, Stadt
<b>Gemarkung:</b>	Jessen, ...
<b>Objektart:</b>	Acker und Grünland
<b>Größe:</b>	0,4191 ha
<b>Orientierungswert (Kauf):</b>	nach Gebot

**Ausschreibung endet am 09.07.2026, um 08:00 Uhr**

### OBJEKTBESCHREIBUNG KURZ

Wir bieten Ihnen ca. 0,3 ha Grünland mit einer durchschnittlichen Bonität von 37 Bodenpunkten sowie eine weitere sonstige Kleinstfläche zum Erwerb an. Die Grünlandfläche in der Gemarkung Terpe ist bis 2030 verpachtet.

### ANSPRECHPARTNER

BVVG - Niederlassung  
Berlin/Brandenburg/Sachsen  
Frau Daniela Marter  
Tel.: 030 4432-1510

### ADRESSE FÜR GEBOTE

BVVG - Ausschreibungsbüro  
Postfach 58 01 51  
10411 Berlin  
Tel.: 030-4432 1099  
Fax: 030-4432 1210  
gebote@bvvg.de

### LAGEBESCHREIBUNG

Alle Flurstücke liegen in der Gemeinde Spremberg, Stadt in den Gemarkungen Jessen und Terpe. Die Flächen befinden sich nördlich und westlich von Terpe. Bitte vergleichen Sie dazu auch unser Kartenmaterial!

## OBJEKTDESCHEIBUNG

Wir bieten Ihnen ca. 0,3 ha Grünland mit einer durchschnittlichen Bonität von 37 Bodenpunkten sowie eine weitere sonstige Kleinstfläche zum Erwerb an. Die Grünlandfläche in der Gemarkung Terpe ist bis 2030 verpachtet.

Detaillierte Flurstücksinformationen sowie die Aufteilung der Nutzungsarten entnehmen Sie bitte der zum Download bereitgestellten Flurstücksliste.

### **Weitere Informationen:**

Eigentümerin der Flächen ist die BVVG Bodenverwertungs- und -verwaltungs GmbH. Leitungsrechte o.ä. sind nicht bekannt.

### **Zulässige Nutzung**

Die Flurstücke befinden sich im Außenbereich nach § 35 BauGB.

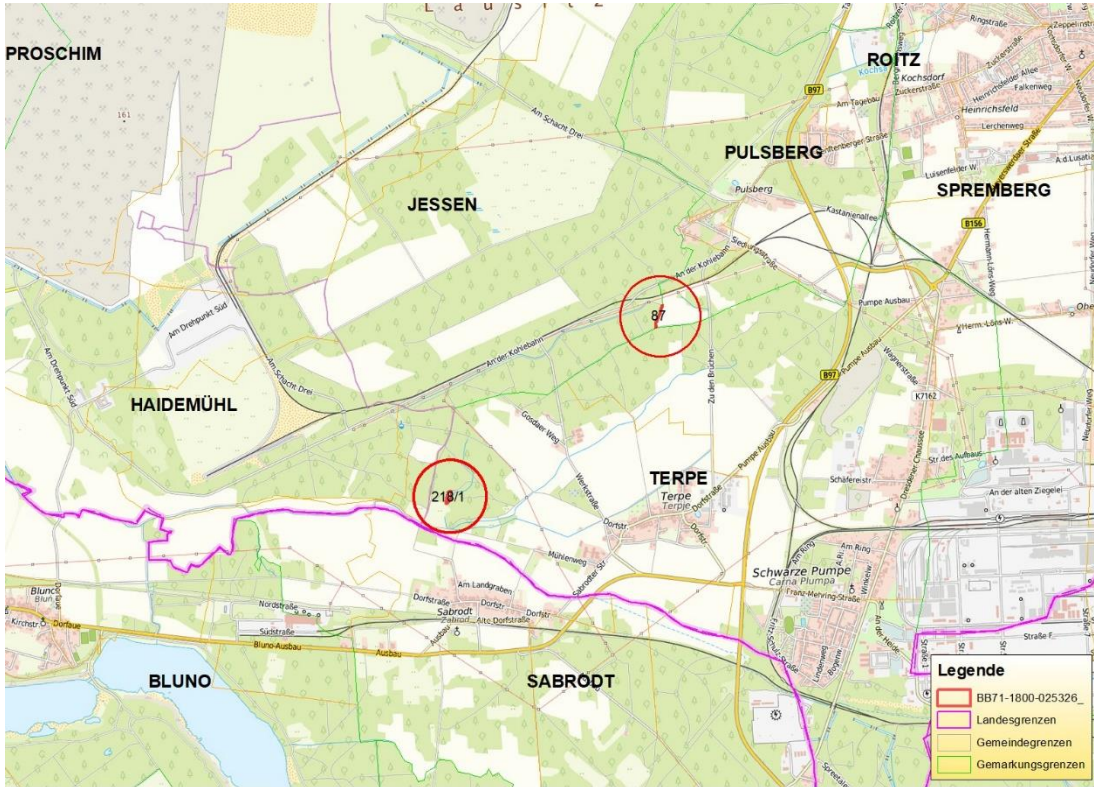
### **Haftungsausschluss**

Die BVVG Bodenverwertungs- und -verwaltungs GmbH stellt die Inhalte dieses Produktblattes mit Sorgfalt zusammen. Alle Angaben erfolgen nach bestem Wissen aber ohne Gewähr. Die Angaben dienen nur der unverbindlichen allgemeinen Information und ersetzen nicht die individuelle Befassung mit dem Objekt. Zögern Sie nicht, sich mit weitergehenden Fragen an den zuständigen Mitarbeiter der BVVG zu wenden.

Wir weisen darauf hin, dass das ungenehmigte Befahren der Grundstücke nicht gestattet ist.

Stand der Informationen 05/2026

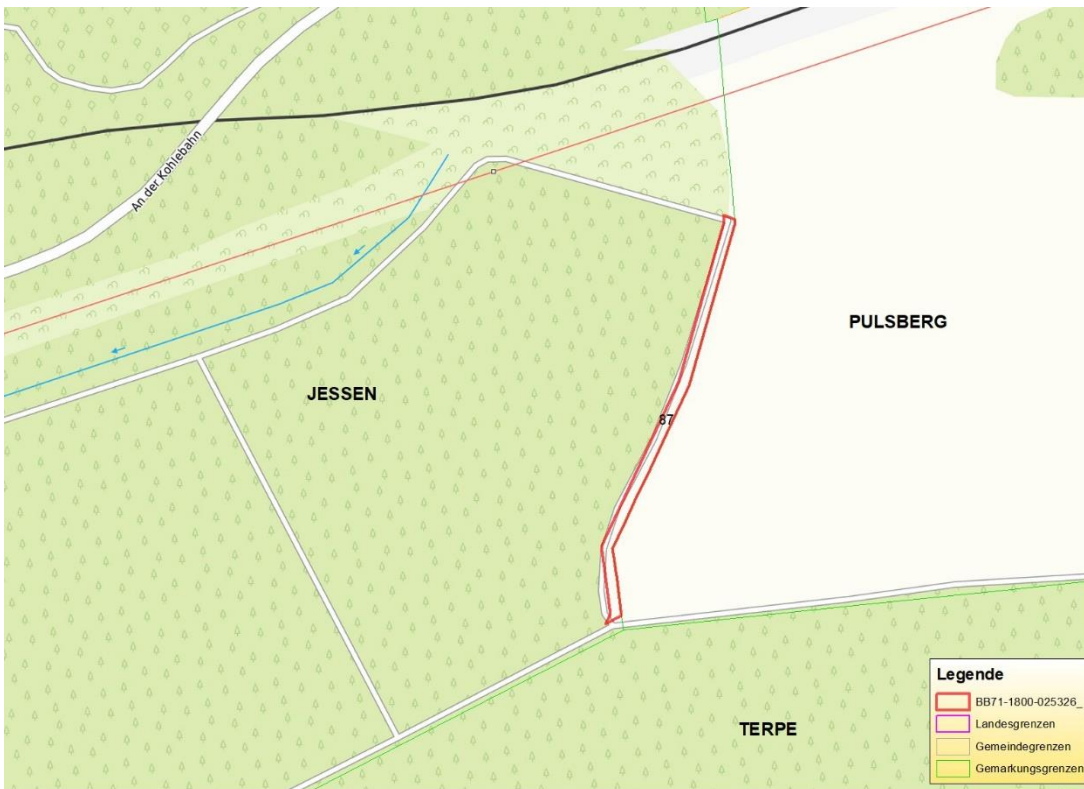
**Wir freuen uns auf Ihr Gebot!**



Topographische Karte der Region

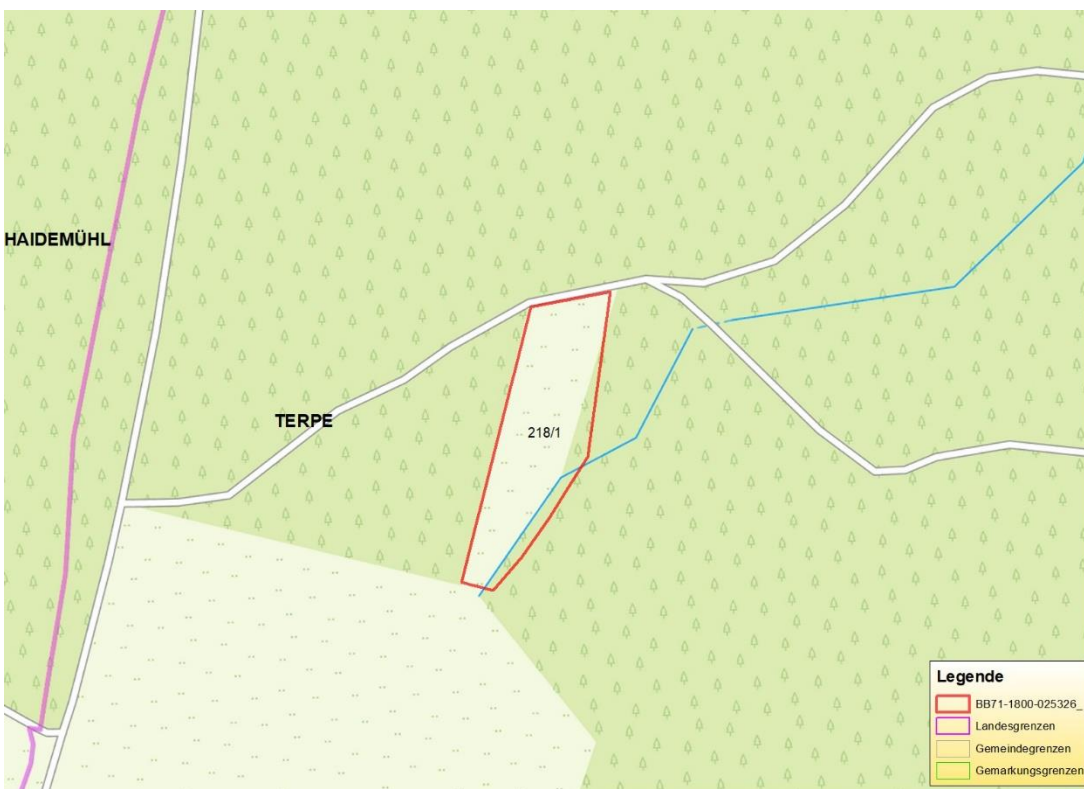


Topographische Karte



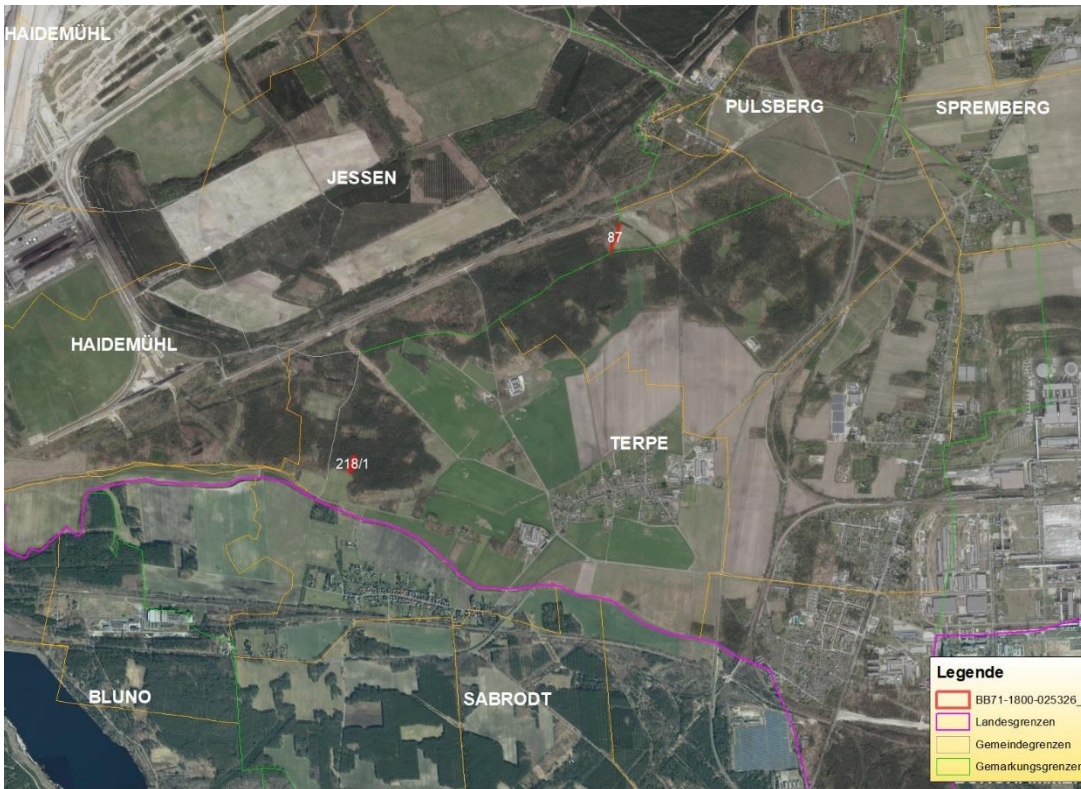
Gemarkungsgrenzen Basis: © Ämter für Geoinformation und Vermessung der Länder Mecklenburg-Vorpommern, Niedersachsen, Brandenburg, Berlin, Sachsen-Anhalt, Sachsen, Thüringen; © Bundesamt für Kartographie und Geodäsie (2026). Datenquellen: [http://sg.geodatenzentrum.de/web\\_public/Datenquellen\\_TopPlus\\_Open.pdf](http://sg.geodatenzentrum.de/web_public/Datenquellen_TopPlus_Open.pdf); © GeoBasis-DE / BKG 2018 (Daten verändert); [www.bkg.bund.de](http://www.bkg.bund.de); Lageskizze

Topographische Karte Fs. 87



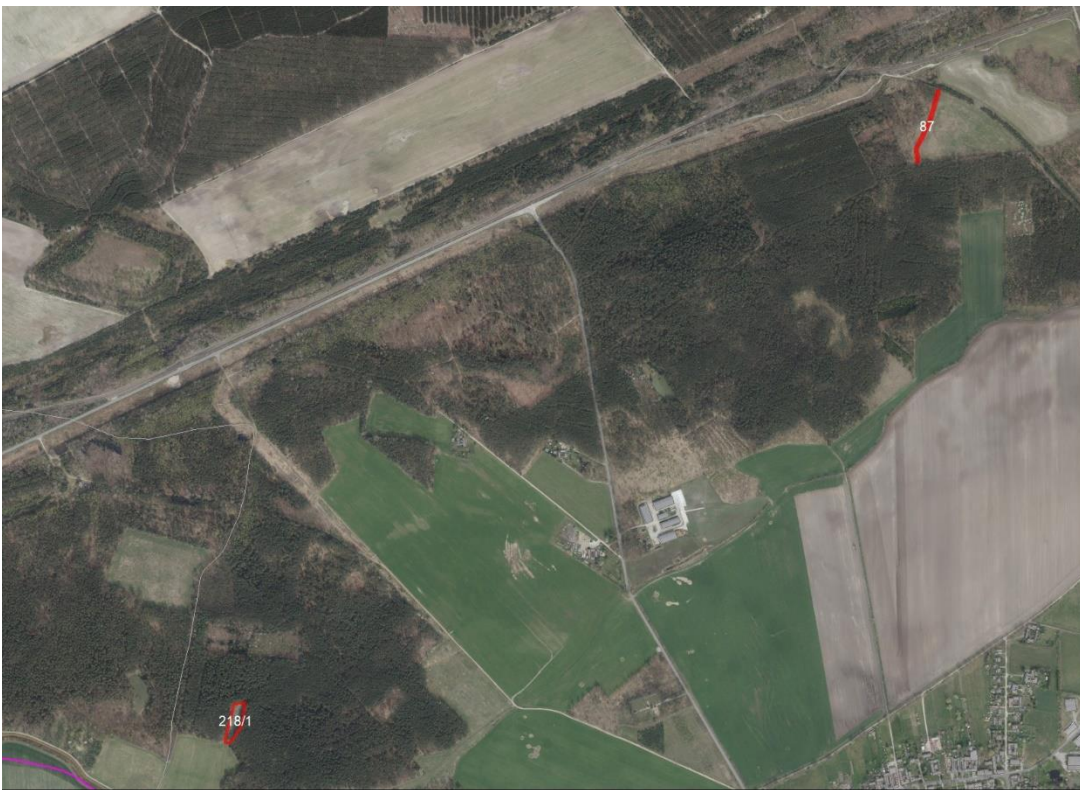
Gemarkungsgrenzen Basis: © Ämter für Geoinformation und Vermessung der Länder Mecklenburg-Vorpommern, Niedersachsen, Brandenburg, Berlin, Sachsen-Anhalt, Sachsen, Thüringen; © Bundesamt für Kartographie und Geodäsie (2026). Datenquellen: [http://sg.geodatenzentrum.de/web\\_public/Datenquellen\\_TopPlus\\_Open.pdf](http://sg.geodatenzentrum.de/web_public/Datenquellen_TopPlus_Open.pdf); © GeoBasis-DE / BKG 2018 (Daten verändert); [www.bkg.bund.de](http://www.bkg.bund.de); Lageskizze

Topographische Karte Fs. 218/1



Gemarkungsgrenzen Basis: © Ämter für Geoinformation und Vermessung der Länder Mecklenburg-Vorpommern, Niedersachsen, Brandenburg, Berlin, Sachsen-Anhalt, Sachsen, Thüringen; Geobasisdaten © GeoBasis-DE / BKG (2025). Nutzungsbedingungen: [http://sg.geodatenzentrum.de/web\\_public/nutzungsbedingungen.pdf](http://sg.geodatenzentrum.de/web_public/nutzungsbedingungen.pdf); © GeoBasis-DE / BKG 2018 (Daten verändert); www.bkg.bund.de; Datenlizenz Deutschland - © GeoBasis-DE/LGB; Lageskizze

## Lage in der Region



Geobasisdaten © GeoBasis-DE / BKG (2025). Nutzungsbedingungen: [http://sg.geodatenzentrum.de/web\\_public/nutzungsbedingungen.pdf](http://sg.geodatenzentrum.de/web_public/nutzungsbedingungen.pdf); © GeoBasis-DE / BKG 2018 (Daten verändert); www.bkg.bund.de; Datenlizenz Deutschland - © GeoBasis-DE/LGB; Lageskizze

## Luftbild der Region



Geobasisdaten © GeoBasis-DE / BKG (2026). Nutzungsbedingungen: [http://sg.geodatenzentrum.de/web\\_public/nutzungsbedingungen.pdf](http://sg.geodatenzentrum.de/web_public/nutzungsbedingungen.pdf). © GeoBasis-DE / BKG 2018 (Daten verändert), www.bkg.bund.de, Datenlizenz Deutschland - © GeoBasis-DE/LGB, Lageskizze

Luftbild Flurstück 87



Geobasisdaten © GeoBasis-DE / BKG (2026). Nutzungsbedingungen: [http://sg.geodatenzentrum.de/web\\_public/nutzungsbedingungen.pdf](http://sg.geodatenzentrum.de/web_public/nutzungsbedingungen.pdf). © GeoBasis-DE / BKG 2018 (Daten verändert), www.bkg.bund.de, Datenlizenz Deutschland - © GeoBasis-DE/LGB, Lageskizze

Luftbild Flurstück 218/1



Gemarkungsgrenzen Basis: © Amt für Geoinformation und Vermessung der Länder Mecklenburg-Vorpommern, Niedersachsen, Brandenburg, Berlin, Sachsen-Anhalt, Sachsen, Thüringen, © Bundesamt für Kartographie und Geodäsie (2025), Datenquellen: [http://sg.geodatenzentrum.de/web\\_public/Datenquellen\\_TopPlus\\_Open.pdf](http://sg.geodatenzentrum.de/web_public/Datenquellen_TopPlus_Open.pdf), © GeoBasis-DE / BKG 2024 (Daten verändert), [http://sg.geodatenzentrum.de/web\\_public/nutzungsbedingungen.pdf](http://sg.geodatenzentrum.de/web_public/nutzungsbedingungen.pdf), © GeoBasis-DE / BKG 2018 (Daten verändert), [www.bkg.bund.de](http://www.bkg.bund.de), Datenlizenz Deutschland - © GeoBasis-DE/LGB, Lageskizze

## Topographische Karte, Infrastruktur

### WEITERE DATEIEN

Flurstücksliste

Ausschreibungsbedingungen