



## Ackerlandfläche zwischen Niederschindmaas und Glauchau

Sachsen, Zwickau

### OBJEKTDATEN

<b>Objekt-Nr.:</b>	BB24-1800-020326
<b>Bundesland:</b>	Sachsen
<b>Kreis:</b>	Zwickau
<b>Gemeinde:</b>	Dennheritz
<b>Gemarkung:</b>	Niederschindmaas
<b>Objektart:</b>	Acker und Grünland, Grundstück
<b>Größe:</b>	0,079 ha
<b>Auktionslimit (Kauf):</b>	500 EUR

### OBJEKTBE SCHREIBUNG KURZ

Das Objekt wird am 18.06.2026 durch die Deutsche Internet Immobilien Auktionen GmbH unter der Objekt-ID-Nummer 475-0023 versteigert. Weitere Informationen zu diesem Objekt und zum allgemeinen Ablauf der Auktion finden Sie unter [www.diia.de](http://www.diia.de).

Zum Aufruf kommt eine vertragsfreie Acker-/Wegefläche. Eine vertragslose Nutzung durch Dritte ist nicht auszuschließen.

### ANSPRECHPARTNER

BVVG - Niederlassung  
Berlin/Brandenburg/Sachsen  
Frau Nadine Großmann  
Tel.: 030 4432-1456

### LAGEBESCHREIBUNG

Niederschindmaas ist ein Ortsteil der Gemeinde Dennheritz im Landkreis Zwickau in Sachsen. Die Fläche ist teilweise Bestandteil des sogenannten "Schindmaaser Weges".



## OBJEKTBE SCHREIBUNG

Das Objekt wird am 18.06.2026 durch die Deutsche Internet Immobilien Auktionen GmbH unter der Objekt-ID-Nummer 475-0023 versteigert. Weitere Informationen zu diesem Objekt und zum allgemeinen Ablauf der Auktion finden Sie unter [www.diia.de](http://www.diia.de).

Zum Aufruf kommt eine vertragsfreie Acker-/Wegefläche. Eine vertragslose Nutzung durch Dritte ist nicht auszuschließen.

### Erweiterte Objektbeschreibung

#### Planungsstand

Nach derzeitigem Kenntnisstand ist die Fläche des aktuellen Ausschreibungsobjektes dem Außenbereich nach § 35 BauGB zuzuordnen.

#### Grundbuchstand

Eigentümerin des ausgeschriebenen Flurstückes 855 in der Gemarkung Niederschindmaas ist laut Grundbuch von Dennheritz, Blatt 313, die BVVG Bodenverwertungs- und -verwaltungs GmbH, Berlin. Die Abteilungen II und III des vorgenannten Grundbuches sind lastenfrei.

### Besonderheiten

#### Schutzgebietscharakter

Das Flurstück 855 grenzt unmittelbar an das Landschaftsschutzgebiet "Stausee Glauchau Muldenaue" an.

### Haftungsausschluss

Die BVVG Bodenverwertungs- und -verwaltungs GmbH stellt die Inhalte dieses Produktblattes mit Sorgfalt zusammen. Alle Angaben erfolgen nach bestem Wissen aber ohne Gewähr. Insbesondere kann die tatsächliche Nutzungsart von der hier angegebenen Nutzungsart abweichen. Die Angaben dienen nur der unverbindlichen allgemeinen Information und ersetzen nicht die individuelle Befassung mit dem Objekt.

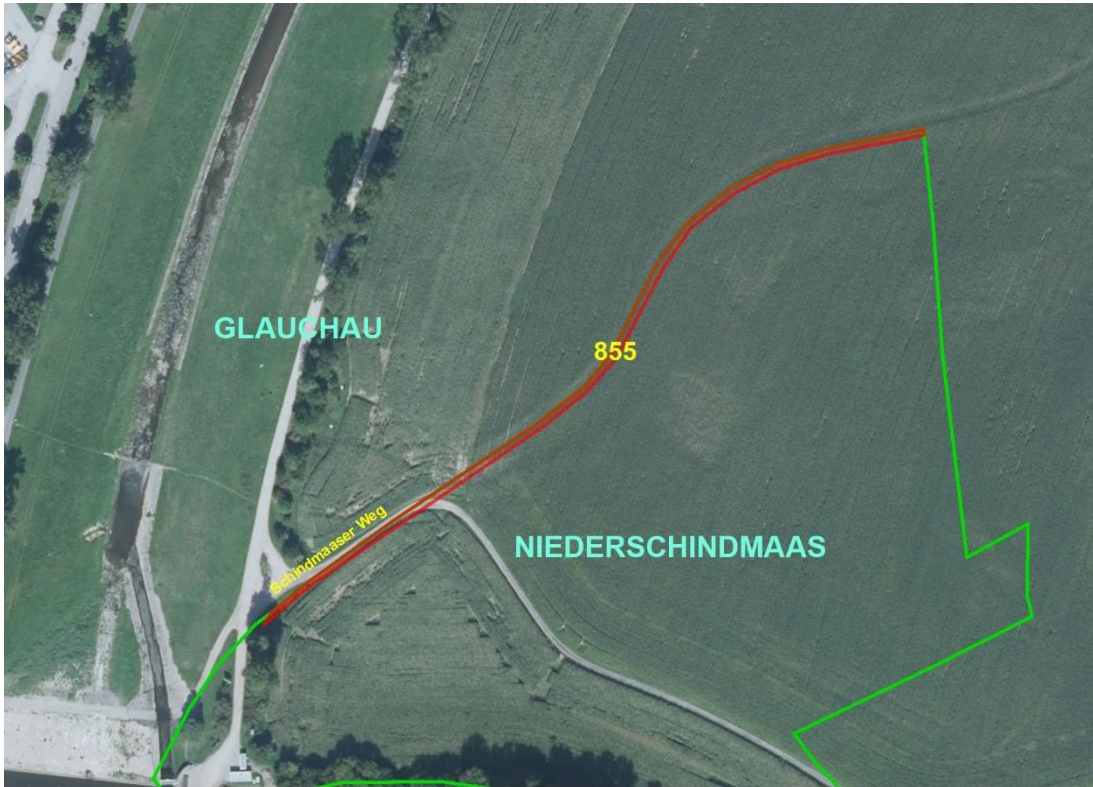
### Besuchsberechtigungen

Die Besichtigung der Fläche kann von öffentlichen Straßen und Wegen aus erfolgen. Wir weisen darauf hin, dass das ungenehmigte Betreten des Ausschreibungsobjektes nicht gestattet ist.

### Sonstige Hinweise

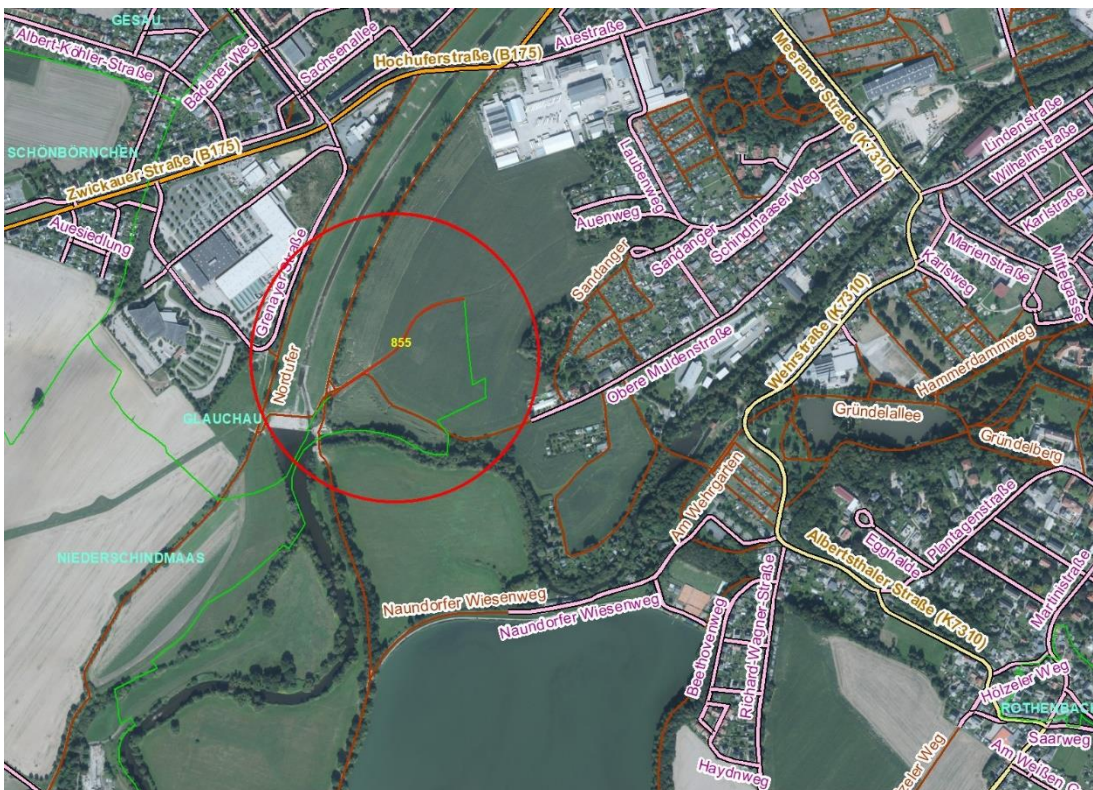
Zögern Sie nicht, sich mit weitergehenden Fragen an den zuständigen Mitarbeiter der BVVG zu wenden.

Vielen Dank für Ihre Teilnahme an dieser Auktion!



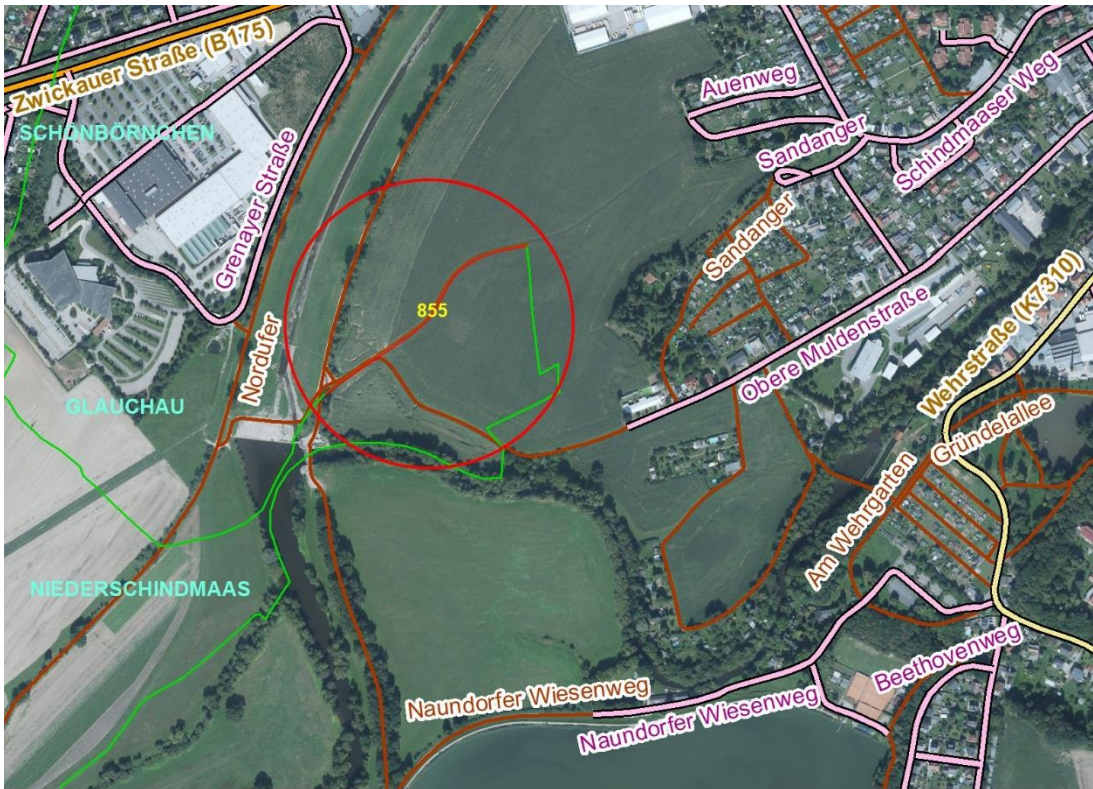
Gemarkungsgrenzen Basis: © Amt für Geoinformation und Vermessung der Länder Mecklenburg-Vorpommern, Niedersachsen, Brandenburg, Berlin, Sachsen-Anhalt, Sachsen, Thüringen, Geobasisdaten © GeoBasis-DE / BKG (2026), Nutzungsbedingungen: [http://sg.geodatenzentrum.de/web\\_public/nutzungsbedingungen.pdf](http://sg.geodatenzentrum.de/web_public/nutzungsbedingungen.pdf), © GeoBasis-DE / BKG 2018 (Daten verändert), [www.bkg.bund.de](http://www.bkg.bund.de), Lageskizze

### 1. Luftbild



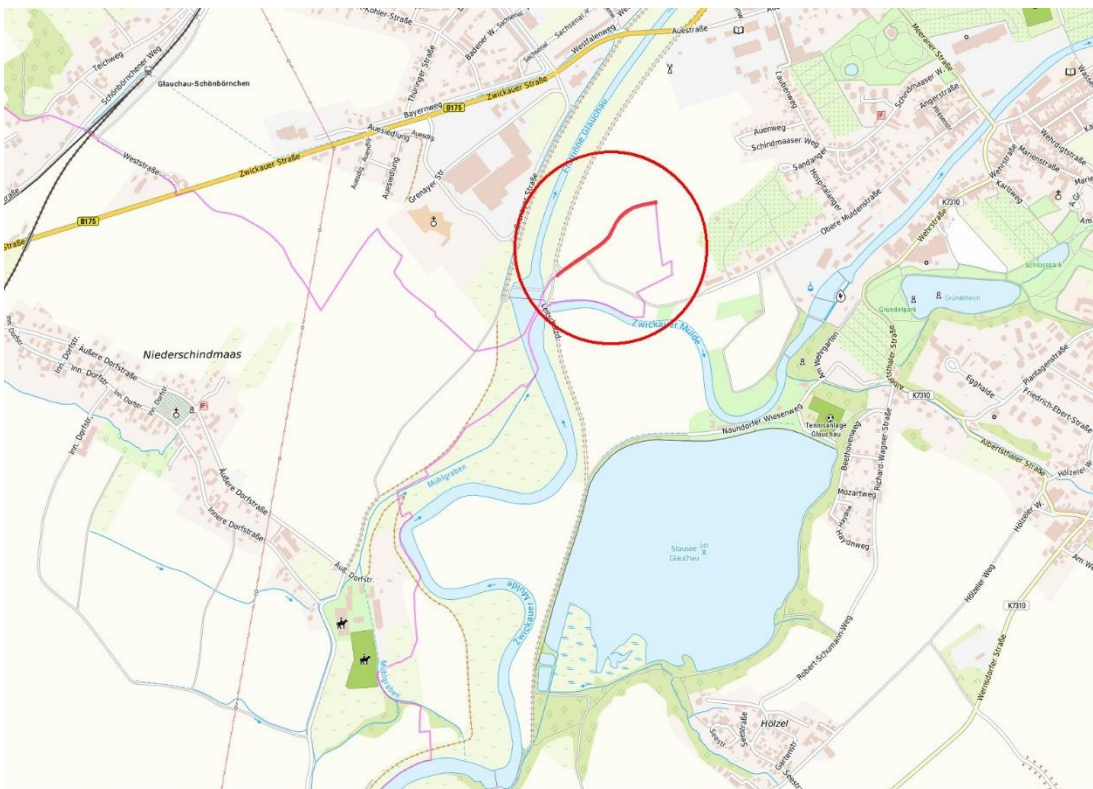
Gemarkungsgrenzen Basis: © Amt für Geoinformation und Vermessung der Länder Mecklenburg-Vorpommern, Niedersachsen, Brandenburg, Berlin, Sachsen-Anhalt, Sachsen, Thüringen, Geobasisdaten © GeoBasis-DE / BKG (2026), Nutzungsbedingungen: [http://sg.geodatenzentrum.de/web\\_public/nutzungsbedingungen.pdf](http://sg.geodatenzentrum.de/web_public/nutzungsbedingungen.pdf), © GeoBasis-DE / BKG 2018 (Daten verändert), [www.bkg.bund.de](http://www.bkg.bund.de), Lageskizze

### 2. Luftbild



Gemarkungsgrenzen Basis: © Amt für Geoinformation und Vermessung der Länder Mecklenburg-Vorpommern, Niedersachsen, Brandenburg, Berlin, Sachsen-Anhalt, Sachsen, Thüringen, Geobasisdaten © GeoBasis-DE / BKG (2026), Nutzungsbedingungen: [http://sg.geodatenzentrum.de/web\\_public/nutzungsbedingungen.pdf](http://sg.geodatenzentrum.de/web_public/nutzungsbedingungen.pdf), © GeoBasis-DE / BKG 2024 (Daten verändert), [http://sg.geodatenzentrum.de/web\\_public/nutzungsbedingungen.pdf](http://sg.geodatenzentrum.de/web_public/nutzungsbedingungen.pdf), © GeoBasis-DE / BKG 2018 (Daten verändert), [www.bkg.bund.de](http://www.bkg.bund.de), Lagekarte

### 3. Luftbild



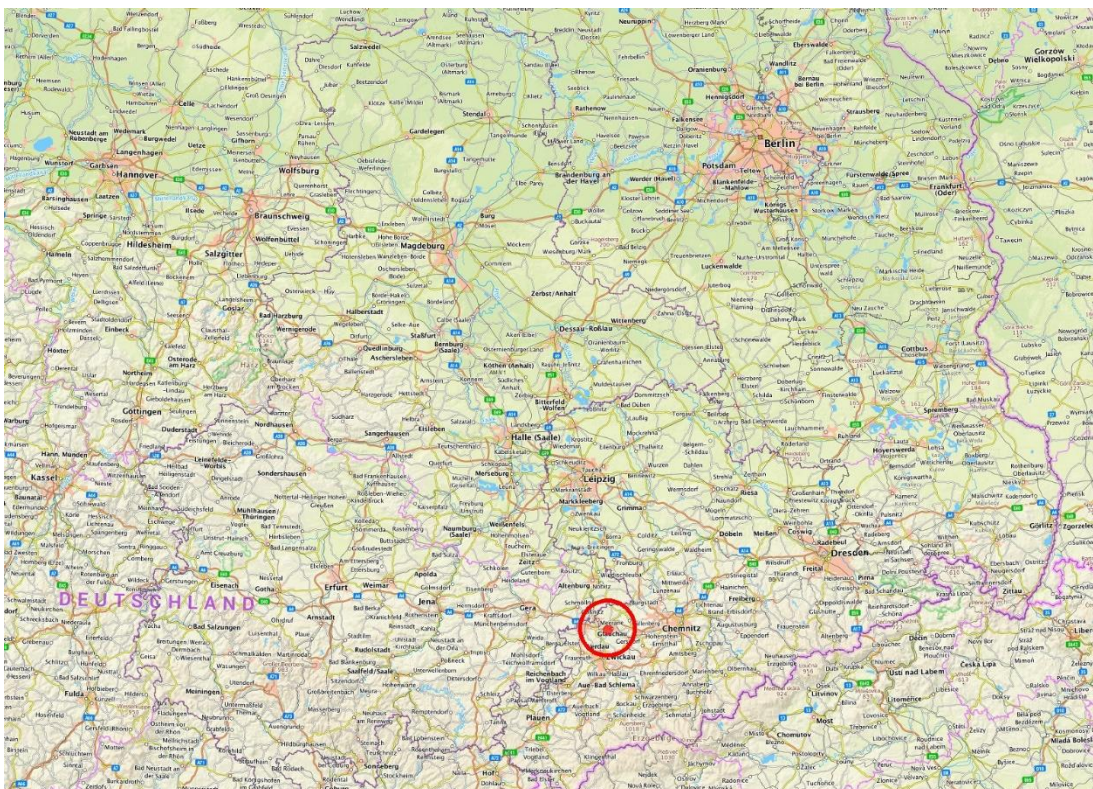
© Bundesamt für Kartographie und Geodäsie (2026), Datenquellen: [http://sg.geodatenzentrum.de/web\\_public/Datenquellen\\_TopPlus\\_Open.pdf](http://sg.geodatenzentrum.de/web_public/Datenquellen_TopPlus_Open.pdf), Geobasisdaten © GeoBasis-DE / BKG (2026), Nutzungsbedingungen: [http://sg.geodatenzentrum.de/web\\_public/nutzungsbedingungen.pdf](http://sg.geodatenzentrum.de/web_public/nutzungsbedingungen.pdf), © GeoBasis-DE / BKG 2018 (Daten verändert), [www.bkg.bund.de](http://www.bkg.bund.de), Lagekarte

### 1. topographische Karte



© Bundesamt für Kartographie und Geodäsie (2026). Datenquellen: [http://sg.geodatenzentrum.de/web\\_public/Datenquellen\\_TopPlus\\_Open.pdf](http://sg.geodatenzentrum.de/web_public/Datenquellen_TopPlus_Open.pdf). Geobasisdaten: © GeoBasis-DE / BKG (2026). Nutzungsbedingungen: [http://sg.geodatenzentrum.de/web\\_public/nutzungsbedingungen.pdf](http://sg.geodatenzentrum.de/web_public/nutzungsbedingungen.pdf). © GeoBasis-DE / BKG 2018 (Daten verändert), [www.bkg.bund.de](http://www.bkg.bund.de). Lageskizze

## 2. topographische Karte



© Bundesamt für Kartographie und Geodäsie (2026). Datenquellen: [http://sg.geodatenzentrum.de/web\\_public/Datenquellen\\_TopPlus\\_Open.pdf](http://sg.geodatenzentrum.de/web_public/Datenquellen_TopPlus_Open.pdf). Zustandigkeiten auf Basis: © GeoBasis-DE / BKG 2018 (Daten verändert), [www.bkg.bund.de](http://www.bkg.bund.de). Lageskizze

## 3. topographische Karte



**WEITERE DATEIEN**

Flurstücksliste

## Flurstücksliste zum Ausschreibungsobjekt „Ackerlandfläche zwischen Niederschindmaas und Glauchau“

**Ausgeschr. Fläche gesamt (ha):** **0,0790**  
 davon Ackerland 0,0750  
 Straßenverkehrsflächen 0,0040

**Bundesland** SACHSEN  
**Kreis** ZWICKAU  
**Gemeinde** DENNHERITZ

**Gemarkung** NIEDERSCHINDMAAS

Flur	Flur- stück	Kataster- fläche (ha)	davon ausgeschr. Fläche (ha)	Nutzungsart	Nutzungs- art Fläche (ha)	AZ/GZ
0	855	0,0790	0,0790	Ackerland	0,0750	60
				Straßenverkehrsflächen	0,0040	