



Flächen in Schwarzkollm

Sachsen, Bautzen

OBJEKTDATEN

Objekt-Nr.:	BB25-1800-094625
Bundesland:	Sachsen
Kreis:	Bautzen
Gemeinde:	Hoyerswerda, Stadt
Gemarkung:	Schwarzkollm
Objektart:	Acker und Grünland
Größe:	1,8732 ha
Auktionslimit (Kauf):	3.000 EUR

OBJEKTBESCHREIBUNG KURZ

Das Objekt wird am 02.06.2026, Beginn 11:00 Uhr, durch die Sächsische Grundstücksauktionen AG unter Katalog-Nr. 090 versteigert. Die Auktionsunterlagen sind direkt vom Auktionshaus anzufordern. Weitere Informationen zu diesem Objekt und zum allgemeinen Ablauf der Auktion finden Sie unter www.sga-ag.de.

Bei dem angebotenen Flächenlos handelt es sich um ca. 0,6760 ha Grünland mit einer durchschnittlichen Bodenpunktzahl von 32 und um ca. 1,1972 ha sonstige Flächen. Die Flurstücke 129/2 und 298 sind ab dem 01.10.2028 pachtfrei. Wir freuen uns auf Ihr Gebot.

ANSPRECHPARTNER

BVVG - Niederlassung
Berlin/Brandenburg/Sachsen
Frau Annett Fischer
Tel.: 030 4432-1431

LAGEBESCHREIBUNG

Schwarzkollm ist eine Ortschaft in Ostsachsen und ein Ortsteil der etwa 10 Kilometer östlich davon liegenden Stadt Hoyerswerda. Der Ort liegt im sorbischen Siedlungsgebiet in der Oberlausitz. Die Flächen befinden sich in Laubusch südlich der Hauptstraße im Ort.



OBJEKTDESCHEIBUNG

Das Objekt wird am 02.06.2026, Beginn 11:00 Uhr, durch die Sächsische Grundstücksauktionen AG unter Katalog-Nr. 090 versteigert. Die Auktionsunterlagen sind direkt vom Auktionshaus anzufordern. Weitere Informationen zu diesem Objekt und zum allgemeinen Ablauf der Auktion finden Sie unter www.sga-ag.de.

Bei dem angebotenen Flächenlos handelt es sich um ca. 0,6760 ha Grünland mit einer durchschnittlichen Bodenpunktzahl von 32 und um ca. 1,1972 ha sonstige Flächen. Die Flurstücke 129/2 und 298 sind ab dem 01.10.2028 pachtfrei. Wir freuen uns auf Ihr Gebot.

Weitere Informationen

Die hierauf angegebene Flächenaufteilung erfolgt ausschließlich für Zwecke der Vertragsdurchführung; wegen der tatsächlichen Flächengröße, der jeweiligen Nutzungsart sowie der Bewirtschaftungsmöglichkeiten übernimmt die Verpächterin keine Gewähr.

Zuwegungen

Die Flächen sind ggf. über öffentliche Straßen, angrenzende Wirtschaftswegen bzw. Feld-/ Waldwege und über Fremdfurstücke zu erreichen. Für erforderliche Wegebenutzungen und -vereinbarungen zur Erreichbarkeit der Flächen hat der Nutzer selbst zu sorgen.

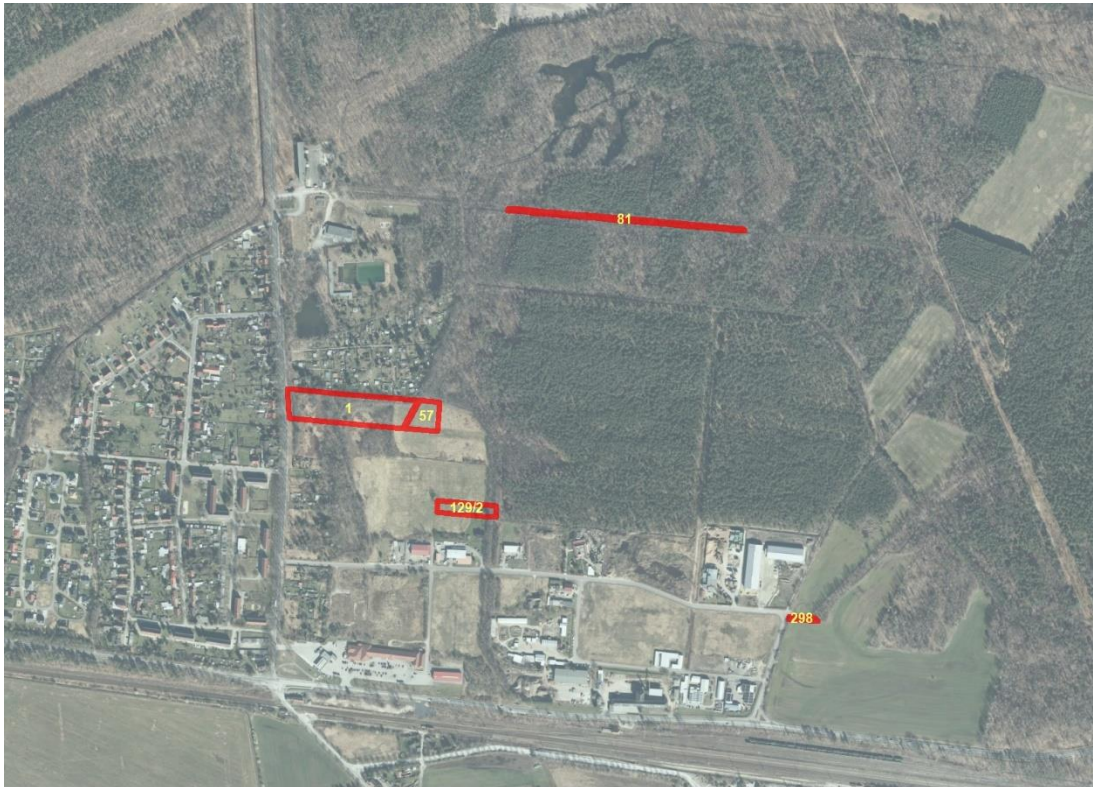
Nutzung Dritter

Die Flurstücke 129/2 und 298 befinden sich in einem mit der BVVG abgeschlossenen Pachtvertrag bis 30.09.2028. Der Pachtvertrag geht auf den Erwerber über.

Haftungsausschluss

Die BVVG Bodenverwertungs- und -verwaltungs GmbH stellt die Inhalte dieses Produktblattes mit Sorgfalt zusammen. Alle Angaben erfolgen nach bestem Wissen aber ohne Gewähr. Insbesondere kann die tatsächliche Nutzungsart von der hier angegebenen Nutzungsart abweichen. Die Angaben dienen nur der unverbindlichen allgemeinen Information und ersetzen nicht die individuelle Befassung mit dem Objekt.

Wir weisen darauf hin, dass das ungenehmigte Befahren der Grundstücke nicht gestattet ist.



Geobasisdaten: © GeoBasis-DE / BKG (2025). Nutzungsbedingungen: http://sg.geodatenzentrum.de/web_public/nutzungsbedingungen.pdf. Lageskizze

Luftbild



© Bundesamt für Kartographie und Geodäsie (2025). Datenquellen: http://sg.geodatenzentrum.de/web_public/Datenquellen_TopPlus_Open.pdf. Lageskizze

Kartendarstellung



WEITERE DATEIEN

Flurstücksliste