



## Flächen in Schwarzkollm

Sachsen, Bautzen

### OBJEKTDATEN

<b>Objekt-Nr.:</b>	BB25-1800-094625
<b>Bundesland:</b>	Sachsen
<b>Kreis:</b>	Bautzen
<b>Gemeinde:</b>	Hoyerswerda, Stadt
<b>Gemarkung:</b>	Schwarzkollm
<b>Objektart:</b>	Acker und Grünland
<b>Größe:</b>	1,8732 ha
<b>Auktionslimit (Kauf):</b>	3.000 EUR

### OBJEKTBESCHREIBUNG KURZ

Das Objekt wird am 02.06.2026, Beginn 11:00 Uhr, durch die Sächsische Grundstücksauktionen AG unter Katalog-Nr. 090 versteigert. Die Auktionsunterlagen sind direkt vom Auktionshaus anzufordern. Weitere Informationen zu diesem Objekt und zum allgemeinen Ablauf der Auktion finden Sie unter [www.sga-ag.de](http://www.sga-ag.de).

Bei dem angebotenen Flächenlos handelt es sich um ca. 0,6760 ha Grünland mit einer durchschnittlichen Bodenpunktzahl von 32 und um ca. 1,1972 ha sonstige Flächen. Die Flurstücke 129/2 und 298 sind ab dem 01.10.2028 pachtfrei. Wir freuen uns auf Ihr Gebot.

### ANSPRECHPARTNER

BVVG - Niederlassung  
Berlin/Brandenburg/Sachsen  
Frau Annett Fischer  
Tel.: 030 4432-1431

### LAGEBESCHREIBUNG

Schwarzkollm ist eine Ortschaft in Ostsachsen und ein Ortsteil der etwa 10 Kilometer östlich davon liegenden Stadt Hoyerswerda. Der Ort liegt im sorbischen Siedlungsgebiet in der Oberlausitz. Die Flächen befinden sich in Laubusch südlich der Hauptstraße im Ort.



## OBJEKTDESCHEIBUNG

Das Objekt wird am 02.06.2026, Beginn 11:00 Uhr, durch die Sächsische Grundstücksauktionen AG unter Katalog-Nr. 090 versteigert. Die Auktionsunterlagen sind direkt vom Auktionshaus anzufordern. Weitere Informationen zu diesem Objekt und zum allgemeinen Ablauf der Auktion finden Sie unter [www.sga-ag.de](http://www.sga-ag.de).

Bei dem angebotenen Flächenlos handelt es sich um ca. 0,6760 ha Grünland mit einer durchschnittlichen Bodenpunktzahl von 32 und um ca. 1,1972 ha sonstige Flächen. Die Flurstücke 129/2 und 298 sind ab dem 01.10.2028 pachtfrei. Wir freuen uns auf Ihr Gebot.

### Weitere Informationen

Die hierauf angegebene Flächenaufteilung erfolgt ausschließlich für Zwecke der Vertragsdurchführung; wegen der tatsächlichen Flächengröße, der jeweiligen Nutzungsart sowie der Bewirtschaftungsmöglichkeiten übernimmt die Verpächterin keine Gewähr.

### Zuwegungen

Die Flächen sind ggf. über öffentliche Straßen, angrenzende Wirtschaftswegen bzw. Feld-/ Waldwege und über Fremdfurstücke zu erreichen. Für erforderliche Wegebenutzungen und -vereinbarungen zur Erreichbarkeit der Flächen hat der Nutzer selbst zu sorgen.

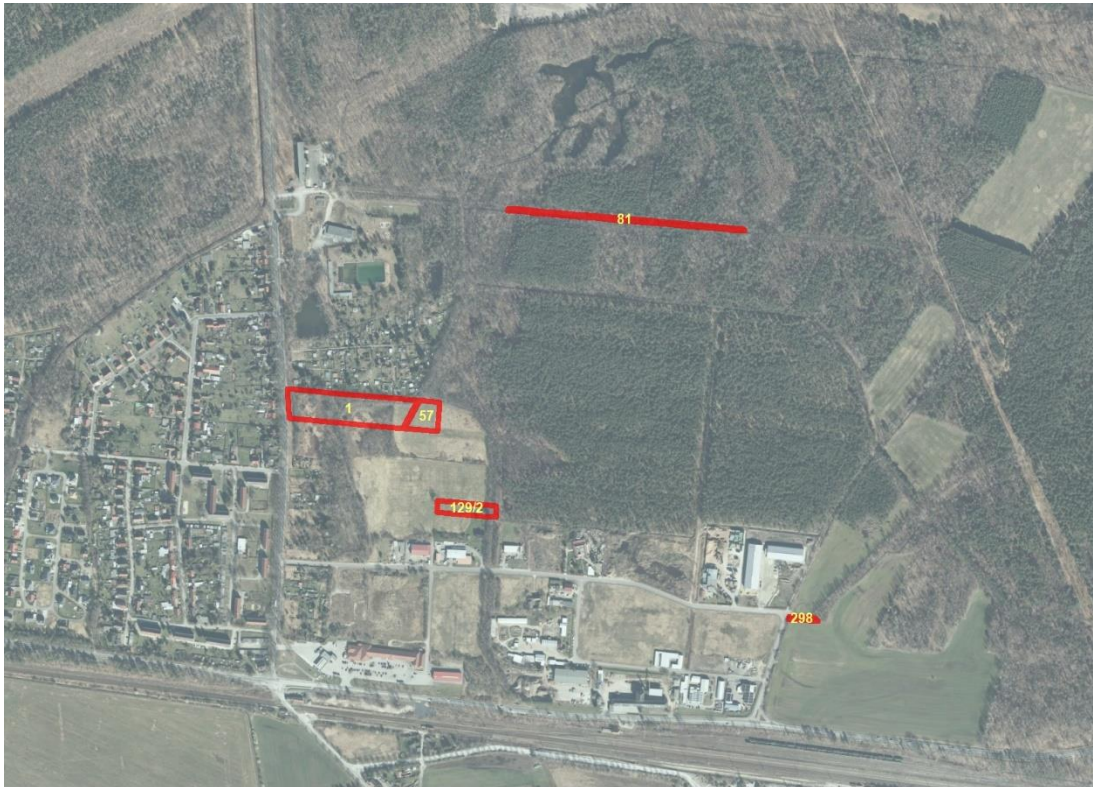
### Nutzung Dritter

Die Flurstücke 129/2 und 298 befinden sich in einem mit der BVVG abgeschlossenen Pachtvertrag bis 30.09.2028. Der Pachtvertrag geht auf den Erwerber über.

### Haftungsausschluss

Die BVVG Bodenverwertungs- und -verwaltungs GmbH stellt die Inhalte dieses Produktblattes mit Sorgfalt zusammen. Alle Angaben erfolgen nach bestem Wissen aber ohne Gewähr. Insbesondere kann die tatsächliche Nutzungsart von der hier angegebenen Nutzungsart abweichen. Die Angaben dienen nur der unverbindlichen allgemeinen Information und ersetzen nicht die individuelle Befassung mit dem Objekt.

Wir weisen darauf hin, dass das ungenehmigte Befahren der Grundstücke nicht gestattet ist.



Geobasisdaten: © GeoBasis-DE / BKG (2025). Nutzungsbedingungen: [http://sg.geodatenzentrum.de/web\\_public/nutzungsbedingungen.pdf](http://sg.geodatenzentrum.de/web_public/nutzungsbedingungen.pdf). Lageskizze

### Luftbild



© Bundesamt für Kartographie und Geodäsie (2025). Datenquellen: [http://sg.geodatenzentrum.de/web\\_public/Datenquellen\\_TopPlus\\_Open.pdf](http://sg.geodatenzentrum.de/web_public/Datenquellen_TopPlus_Open.pdf). Lageskizze

### Kartendarstellung



**WEITERE DATEIEN**

Flurstücksliste

**Flurstücksliste zum Ausschreibungsobjekt „Flächen Schwarzkollm“**

**Ausgeschr. Fläche gesamt (ha):** **1,8732**  
davon Grünland 0,6760  
Unland 1,0236  
Straßenverkehrsflächen 0,1736

**Bundesland** SACHSEN  
**Kreis** BAUTZEN  
**Gemeinde** HOYERSWERDA, STADT

**Gemarkung** SCHWARZKOLLM

Flur	Flur- stück	Kataster- fläche (ha)	davon ausgeschr. Fläche (ha)	Nutzungsart	Nutzungs- art Fläche (ha)	AZ/GZ
2	1	1,1836	1,1836	Grünland	0,1600	
				Unland	1,0236	
2	57	0,2580	0,2580	Grünland	0,2580	
2	81	0,1736	0,1736	Straßenverkehrsflächen	0,1736	
2	129/2	0,2300	0,2300	Grünland	0,2300	25
2	298	0,0280	0,0280	Grünland	0,0280	27