



Flächen bei 17440 Neuendorf/Insel Usedom LOS 3

Mecklenburg-Vorpommern, Vorpommern-Greifswald

OBJEKTDATEN

Objekt-Nr.:	MS75-1800-018826
Bundesland:	Mecklenburg-Vorpommern
Kreis:	Vorpommern-Greifswald
Gemeinde:	Lütow
Gemarkung:	Neuendorf
Objektart:	Acker und Grünland
Größe:	3,0362 ha
Orientierungswert (Kauf):	nach Gebot

Ausschreibung endet am 07.07.2026, um 08:00 Uhr

OBJEKTBESCHREIBUNG KURZ

Wir bieten Ihnen nördlich der Ortslage Neuendorf drei separat liegende Flurstücke zum Kauf an. Detaillierte Angaben zur Größe, Nutzungsart und Bonität der Flächen entnehmen Sie bitte der beigefügten Flurstücksliste. Es besteht ein Pachtvertrag bis zum 30.09.2027. Weitere Informationen finden Sie unter der "Erweiterten Objektbeschreibung".

Wir freuen uns auf Ihr Gebot!

ANSPRECHPARTNER

BVVG - Niederlassung Mecklenburg-
Vorpommern
Frau Karen Gernhöfer
Tel.: 0385 6434-278

ADRESSE FÜR GEBOTE

BVVG - Ausschreibungsbüro
Postfach 58 01 51
10411 Berlin
Tel.: 030-4432 1099
Fax: 030-4432 1210
gebote@bvvg.de

LAGEBESCHREIBUNG

Der Ort Neuendorf gehört zur Gemeinde Lütow im Landkreis Vorpommern - Greifswald. Lütow liegt auf der Halbinsel Gnitz. Gnitz ist der Name einer zur Insel Usedom gehörenden Halbinsel zwischen dem Meeresarm Peenestrom und der Bucht Achterwasser. Die Flächen liegen nördlich von Neuendorf. Die Erreichbarkeit der Flächen ist durch den Erwerber eigenständig vor Ort zu klären.

OBJEKTDESCHEIBUNG

Wir bieten Ihnen nördlich der Ortslage Neuendorf drei separat liegende Flurstücke zum Kauf an. Detaillierte Angaben zur Größe, Nutzungsart und Bonität der Flächen entnehmen Sie bitte der beigefügten Flurstücksliste. Es besteht ein Pachtvertrag bis zum 30.09.2027. Weitere Informationen finden Sie unter der "Erweiterten Objektbeschreibung".

Wir freuen uns auf Ihr Gebot!

Weitere Informationen

Zum Ausschreibungsgegenstand gehören drei separat liegende Flurstücke in der Gemarkung Neuendorf. Die Flurstücke 46 und 61 sind Bestandteil des Grünlandfeldblockes DEMVLI064DD30175. Das Flurstück 41/2 ist Bestandteil des Grünlandfeldblockes DEMVLI064DD10191. Die Katasterangaben stimmen teilweise nicht mit dem Feldblockkataster überein. Als Datengrundlage diente das Feldblockkataster. Die Flächenangaben wurden gemäß Nutzungsart aus dem Feldblockkataster ermittelt.

Für Flurstücksgröße, die Flächenangaben zu den einzelnen Nutzungsarten, deren Bonität und die Bewirtschaftungsmöglichkeiten wird keine Gewähr übernommen. Der Verkauf der Flächen erfolgt im derzeitigen Zustand. Eine Gewährleistung für Sach- und Rechtsmängel wird ausgeschlossen.

Verpachtung:

Bis zum 30.09.2027 besteht ein Pachtvertrag für die Flächen, der für die Restlaufzeit vom Erwerber zu übernehmen ist.

Naturschutz:

Alle Flurstücke liegen im Landschaftsschutzgebiet "Insel Usedom mit Festlandgürtel" und Naturpark "Insel Usedom". Der Schutzstatus ist zu beachten.

Planungsstand

Laut Auskunft der Gemeinde liegen die Flurstücke im Außenbereich nach § 35 BauGB.

Bergbau

Die Flurstücke liegen innerhalb der Bergbauberechtigung Bergwerkseigentum "Lütow-Krummin".

Dieses Bergwerkseigentum wurde erteilt zur Aufsuchung und Gewinnung von flüssigen Kohlenwasserstoffen, gasförmigen mineralischen Rohstoffen, Formationen und Gesteinen, die zur unterirdischen behälterlosen Speicherung geeignet sind. Ein Betriebsplan ist aktuell nicht zugelassen.

Zuwegung

Die Erreichbarkeit der Flächen ist durch den Erwerber eigenständig vor Ort zu klären.

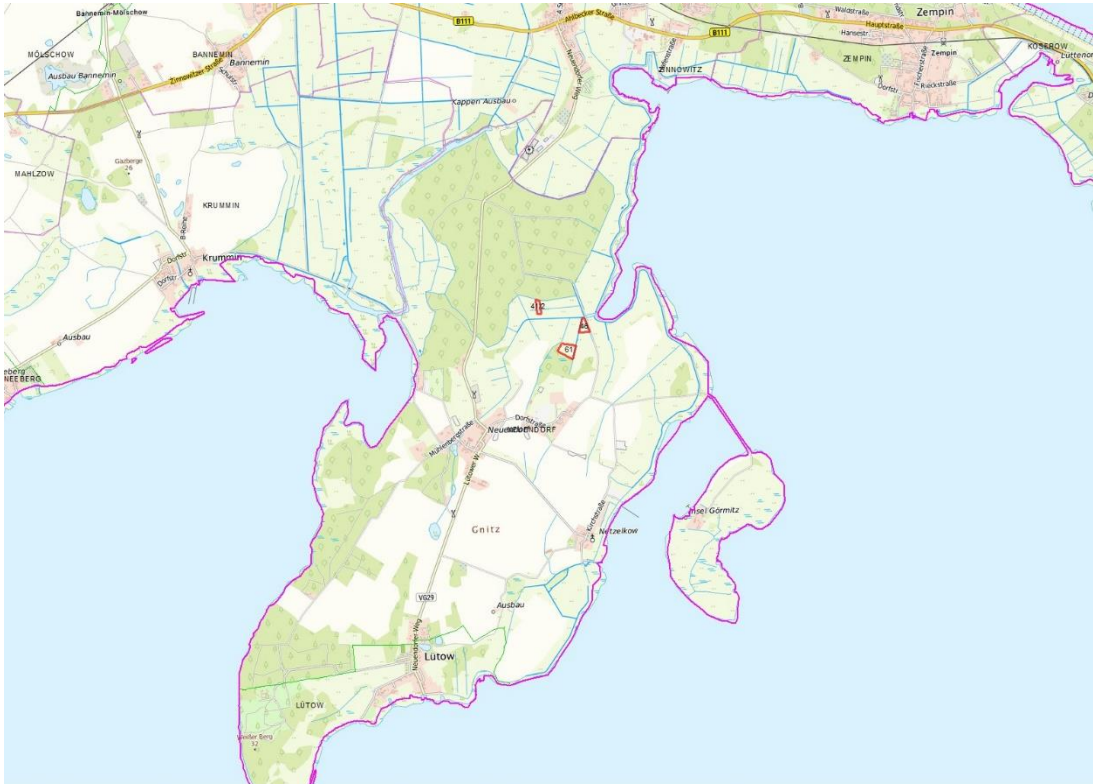
Eintragungen in Abteilung II und III im Grundbuch von Lütow Blatt 302



Abteilung II: Eintragungen betreffen nicht den Ausschreibungsgegenstand
Abteilung III: keine Eintragungen

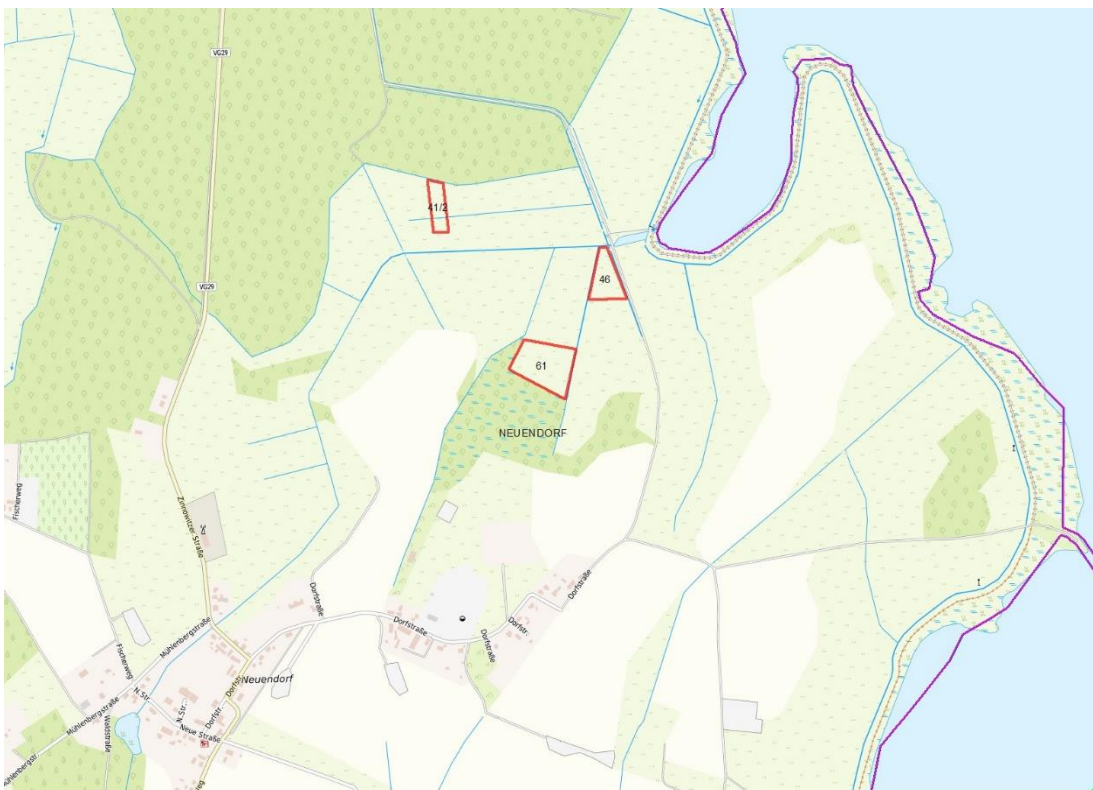
Jagd:

Die Angebotsflächen liegen im Zuständigkeitsbereich der Jagdgenossenschaft Lütow und ist durch diese zur jagdlichen Bewirtschaftung vergeben.



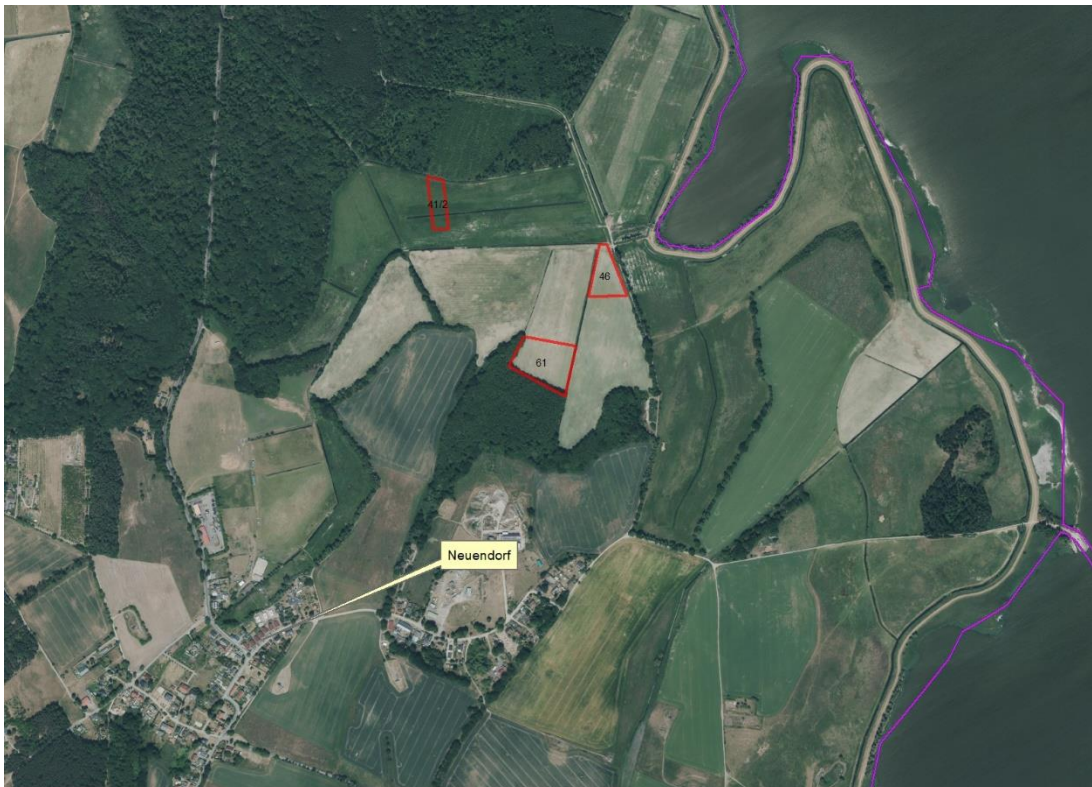
Gemarkungsgrenzen Basis: © Ämter für Geoinformation und Vermessung der Länder Mecklenburg-Vorpommern, Niedersachsen, Brandenburg, Berlin, Sachsen-Anhalt, Sachsen, Thüringen; © Bundesamt für Kartographie und Geodäsie (2026). Datenquellen: http://sg.geodatenzentrum.de/web_public/Datenquellen_TopPlus_Open.pdf; Geobasisdaten: © GeoBasis-DE / BKG (2026). Nutzungsbedingungen: http://sg.geodatenzentrum.de/web_public/nutzungsbedingungen.pdf; © GeoBasis-DE / BKG 2018 (Daten verändertert), www.bkg.bund.de; Lagekizze

topografische Übersichtskarte



Gemarkungsgrenzen Basis: © Ämter für Geoinformation und Vermessung der Länder Mecklenburg-Vorpommern, Niedersachsen, Brandenburg, Berlin, Sachsen-Anhalt, Sachsen, Thüringen; © Bundesamt für Kartographie und Geodäsie (2026). Datenquellen: http://sg.geodatenzentrum.de/web_public/Datenquellen_TopPlus_Open.pdf; Geobasisdaten: © GeoBasis-DE / BKG (2026). Nutzungsbedingungen: http://sg.geodatenzentrum.de/web_public/nutzungsbedingungen.pdf; © GeoBasis-DE / BKG 2018 (Daten verändertert), www.bkg.bund.de; Lagekizze

topografische Übersichtskarte



Geobasisdaten: © GeoBasis-DE / BKG (2025). Nutzungsbedingungen: http://sg.geodatenzentrum.de/web_public/nutzungsbedingungen.pdf. © GeoBasis-DE / BKG 2018 (Daten verändert). www.bkg.bund.de. Lageskizze

Luftbild BVVG GIS

WEITERE DATEIEN

Flurstücksliste

Ausschreibungsbedingungen