



## Grapen Stieten - Flächen am Dorf

Mecklenburg-Vorpommern, Nordwestmecklenburg

### OBJEKTDATEN

<b>Objekt-Nr.:</b>	MS74-1800-063225
<b>Bundesland:</b>	Mecklenburg-Vorpommern
<b>Kreis:</b>	Nordwestmecklenburg
<b>Gemeinde:</b>	Bobitz
<b>Gemarkung:</b>	Grapen Stieten
<b>Objektart:</b>	Acker und Grünland
<b>Größe:</b>	3,59 ha
<b>Orientierungswert (Kauf):</b>	nach Gebot

**Ausschreibung endet am 05.05.2026, um 08:00 Uhr**

### OBJEKTBESCHREIBUNG KURZ

Bei der Ortslage Grapen Stieten bieten wir eine arrondierte Grünlandfläche zum Kauf an. Die Angebotsfläche umfasst ca. 3,3896 ha Grünland und ca. 0,2 ha Nebenflächen (Ödland und Kleingewässer). Die mittlere Bonität beträgt ca. 47 Bodenpunkte. Die Flurstücke sind bis zum 30.09.2026 landwirtschaftlich verpachtet. Wir freuen uns auf Ihr Gebot.

### ANSPRECHPARTNER

BVVG - Niederlassung Mecklenburg-  
Vorpommern  
Herr Jens Steller  
Tel.: 0385 6434-205

### ADRESSE FÜR GEBOTE

BVVG - Ausschreibungsbüro  
Postfach 58 01 51  
10411 Berlin  
Tel.: 030-4432 1099  
Fax: 030-4432 1210  
gebote@bvvg.de

### LAGEBESCHREIBUNG

Grapen Stieten ist ein Ortsteil der Gemeinde Bobitz. Der Ort ist über eine Nebenstraße von der Bundesstraße B208 (Höhe Beidendorf) zu erreichen. Die nächstgelegenen Städte sind Grevesmühlen (ca. 20 km) und die Hansestadt Wismar (ca. 12 km). Die Flurstücke befinden sich nördlich angrenzend der Ortslage Grapen Stieten.

## OBJEKTDESCHEIBUNG

Bei der Ortslage Grapen Stieten bieten wir eine arrondierte Grünlandfläche zum Kauf an. Die Angebotsfläche umfasst ca. 3,3896 ha Grünland und ca. 0,2 ha Nebenflächen (Ödland und Kleingewässer). Die mittlere Bonität beträgt ca. 47 Bodenkpunkte. Die Flurstücke sind bis zum 30.09.2026 landwirtschaftlich verpachtet. Wir freuen uns auf Ihr Gebot.

### **Beschreibung:**

Die Angebotsfläche liegt auf einem mineralischen Standort mit einer hügeligen Topografie. Auf der Fläche sind zwei als Biotop ausgewiesene Kleingewässer. Östlich der Ortslage führt von der Kreisstraße (Rambower Weg) ein nicht öffentlicher Feldweg zu der Fläche.

### **Verpachtung:**

Die Angebotsfläche ist bis zum 30.09.2026 landwirtschaftlich verpachtet. Der Erwerber übernimmt den bestehenden Pachtvertrag.

### **Zuwegung:**

Bitte informieren Sie sich selbst vor Ort über die Wegeverhältnisse vor Abgabe Ihres Gebotes. Die Erreichbarkeit der Flächen ist durch den Käufer eigenständig vor Ort zu klären.

### **Grundbuchstand/Rechte Dritter**

Die Flurstücke sind frei von Beschränkungen und Lasten in den Abteilungen II und III des Grundbuches. Sonstige Rechte Dritter sind der Verkäuferin nicht bekannt.

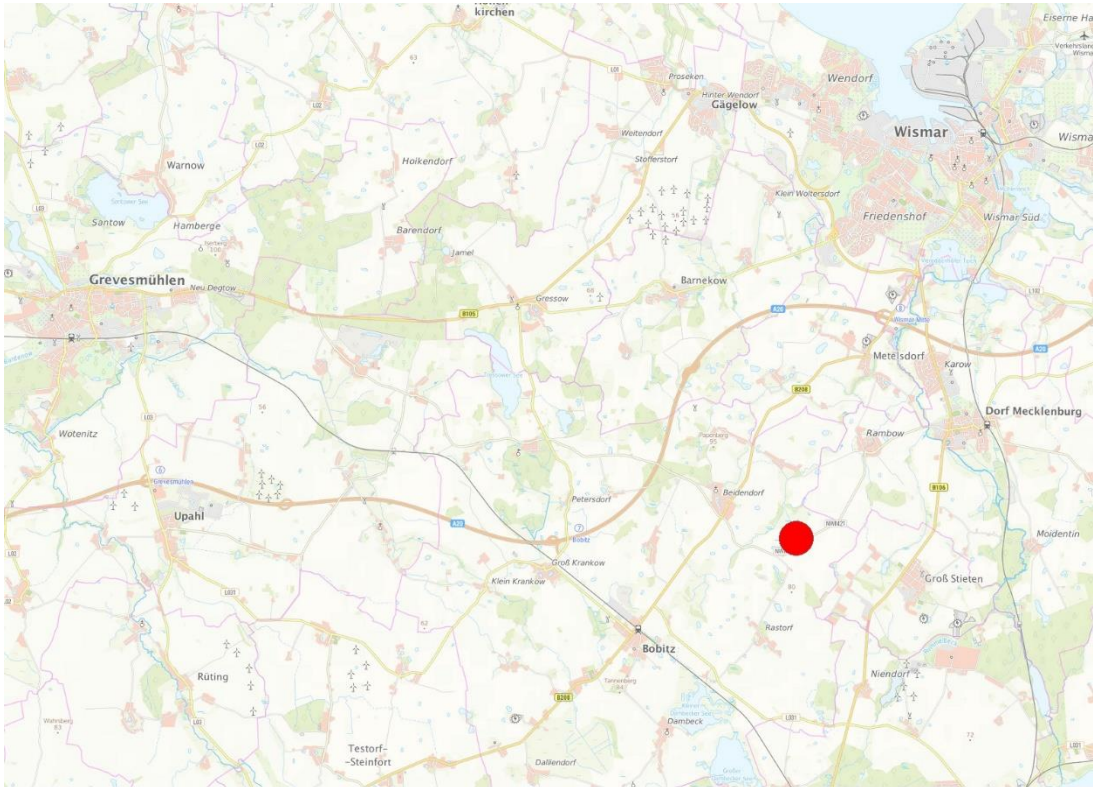
### **Jagdliche Situation:**

Die Flurstücke werden durch die Jagdgenossenschaft Beidendorf jagdrechtlich betreut.

### **Schutzgebiete:**

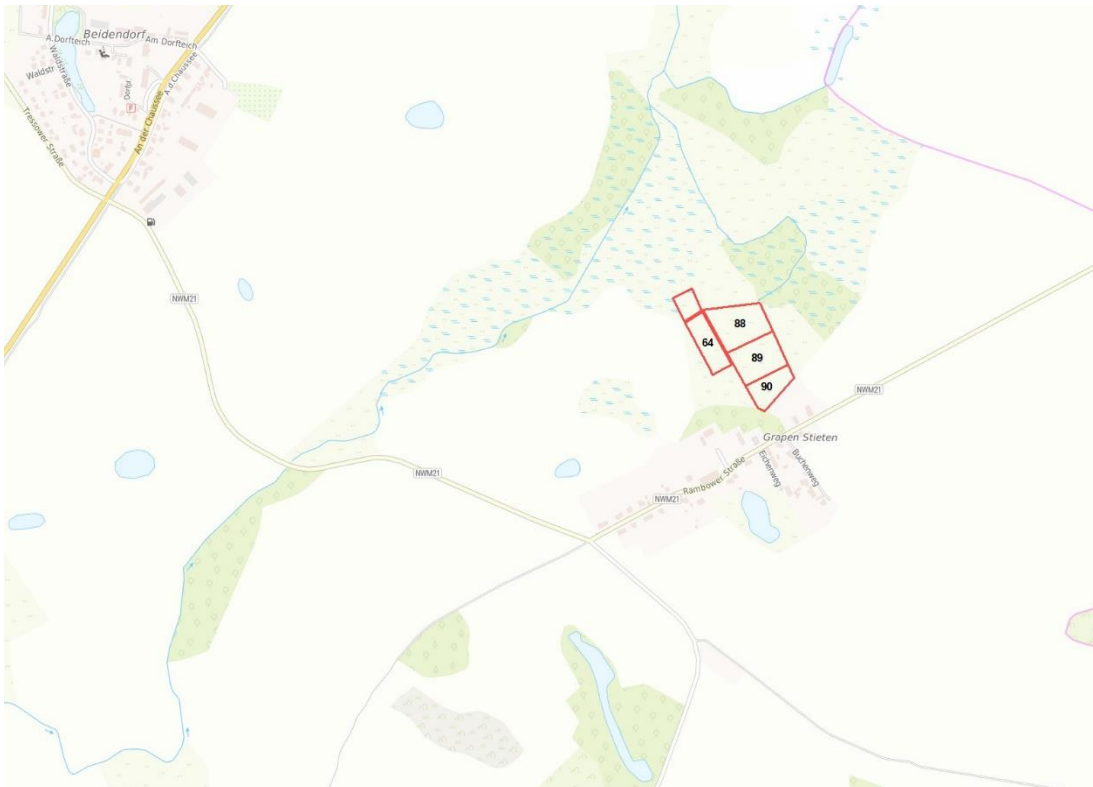
Gesetzlich geschützte Biotope liegen auf der Angebotsfläche bzw. grenzen an diese an. Es wird daher auf die naturschutzfachlichen Belange und die damit möglicherweise in Verbindung stehenden Bewirtschaftungseinschränkungen verwiesen.

**Für die Flurstücksgrößen, die Flächenangaben zu den einzelnen Nutzungsarten, deren Bonität und die Bewirtschaftungsmöglichkeiten wird keine Gewähr übernommen. Eine Gewährleistung für Sach- und Rechtsmängel wird ausgeschlossen.**



© Bundesamt für Kartographie und Geodäsie (2026). Datenquellen: [http://sg.geodatenzentrum.de/web\\_public/Datenquellen\\_TopPlus\\_Open.pdf](http://sg.geodatenzentrum.de/web_public/Datenquellen_TopPlus_Open.pdf). © GeoBasis-DE / BKG 2018 (Daten verändert), www.bkg.bund.de; Lageskizze

### Lageübersicht



© Bundesamt für Kartographie und Geodäsie (2026). Datenquellen: [http://sg.geodatenzentrum.de/web\\_public/Datenquellen\\_TopPlus\\_Open.pdf](http://sg.geodatenzentrum.de/web_public/Datenquellen_TopPlus_Open.pdf). © GeoBasis-DE / BKG 2018 (Daten verändert), www.bkg.bund.de; Lageskizze

### Topografie



Geobasisdaten: © GeoBasis-DE / BKG (2026). Nutzungsbedingungen: [http://sg.geodatenzentrum.de/web\\_public/nutzungsbedingungen.pdf](http://sg.geodatenzentrum.de/web_public/nutzungsbedingungen.pdf). © GeoBasis-DE / BKG 2018 (Daten verändert). [www.bkg.bund.de](http://www.bkg.bund.de). Lageskizze

## Übersicht - Luftbild



Geobasisdaten: © GeoBasis-DE / BKG (2026). Nutzungsbedingungen: [http://sg.geodatenzentrum.de/web\\_public/nutzungsbedingungen.pdf](http://sg.geodatenzentrum.de/web_public/nutzungsbedingungen.pdf). © GeoBasis-DE / BKG 2018 (Daten verändert). [www.bkg.bund.de](http://www.bkg.bund.de). Lageskizze

## Flächen im Luftbild



## **WEITERE DATEIEN**

Flurstücksliste

Ausschreibungsbedingungen