

## Fläche in Pasewalk

Mecklenburg-Vorpommern, Vorpommern-Greifswald

### OBJEKTDATEN

<b>Objekt-Nr.:</b>	MS75-1800-011126
<b>Bundesland:</b>	Mecklenburg-Vorpommern
<b>Kreis:</b>	Vorpommern-Greifswald
<b>Gemeinde:</b>	Pasewalk, Stadt
<b>Gemarkung:</b>	Pasewalk
<b>Objektart:</b>	Acker und Grünland
<b>Größe:</b>	0,464 ha
<b>Orientierungswert (Kauf):</b>	nach Gebot

**Ausschreibung endet am 07.07.2026, um 08:00 Uhr**

### OBJEKTBESCHREIBUNG KURZ

Eine Grünlandfläche bieten wir zum Kauf. Detaillierte Angaben zur Größe, Nutzungsart und Bonität der Fläche entnehmen Sie bitte der beigefügten Flurstücksliste. Die Fläche ist bis zum 30.09.2028 zur landwirtschaftlichen Nutzung verpachtet. Der Erwerber übernimmt den Pachtvertrag für die Restlaufzeit. Die Zuwegung klärt der Käufer selbständig.

### ANSPRECHPARTNER

BVVG - Niederlassung Mecklenburg-  
Vorpommern  
Frau Inge Garloff  
Tel.: 0385 6434-172

### ADRESSE FÜR GEBOTE

BVVG - Ausschreibungsbüro  
Postfach 58 01 51  
10411 Berlin  
Tel.: 030-4432 1099  
Fax: 030-4432 1210  
gebote@bvvg.de

### LAGEBESCHREIBUNG

Das Flurstück befindet sich zwischen Jatznick und Pasewalk, östlich von Belling und der Bahnstrecke Angermünde-Pasewalk-Stralsund.



## OBJEKTBE SCHREIBUNG

Eine Grünlandfläche bieten wir zum Kauf. Detaillierte Angaben zur Größe, Nutzungsart und Bonität der Fläche entnehmen Sie bitte der beigefügten Flurstücksliste. Die Fläche ist bis zum 30.09.2028 zur landwirtschaftlichen Nutzung verpachtet. Der Erwerber übernimmt den Pachtvertrag für die Restlaufzeit. Die Zuwegung klärt der Käufer selbständig.

Für das Flurstück 4/1 ist eine beschränkte persönliche Dienstbarkeit

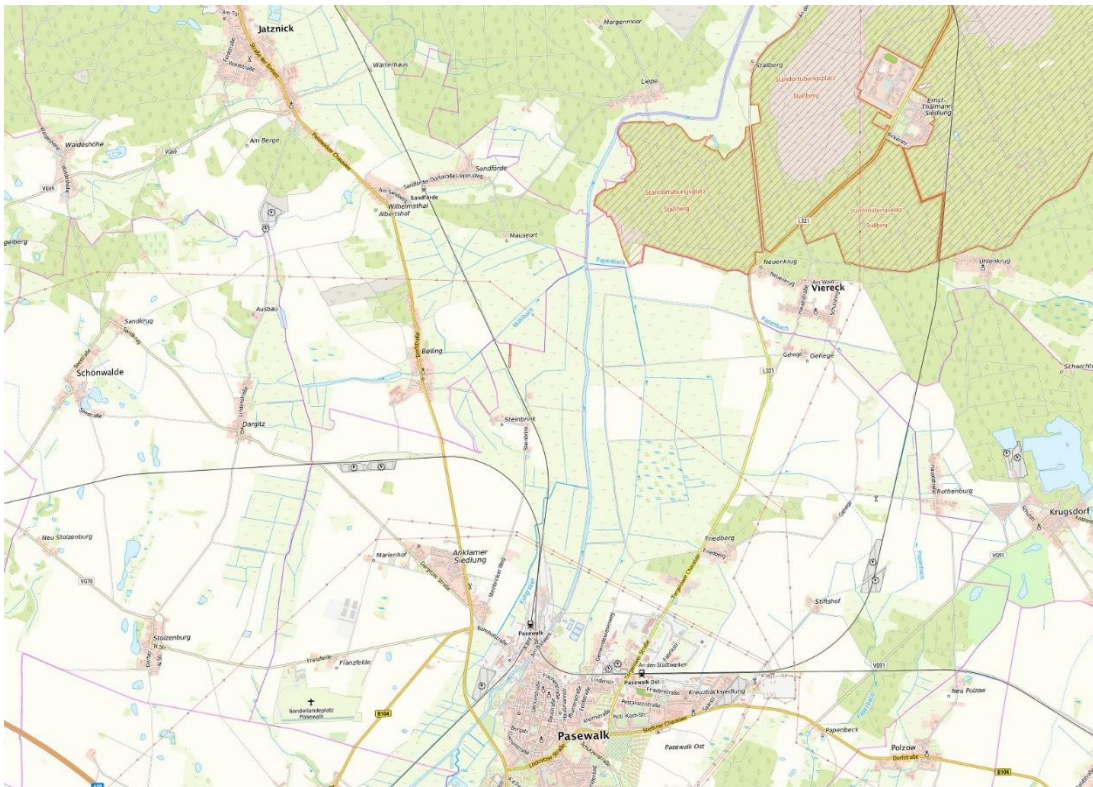
(Lichtwellenleiterkabeltrassenrecht) für die DB Netz AG in Frankfurt am Main, Berlin in

Abteilung II des Grundbuchs eingetragen, die der Käufer übernimmt.



Geobasisdaten: © GeoBasis-DE / BKG (2026). Nutzungsbedingungen: [http://sg.geodatenzentrum.de/web\\_public/nutzungsbedingungen.pdf](http://sg.geodatenzentrum.de/web_public/nutzungsbedingungen.pdf). Lageskizze

## Luftbild



© Bundesamt für Kartographie und Geodäsie (2026). Datenquellen: [http://sg.geodatenzentrum.de/web\\_public/Datenquellen\\_TopPlus\\_Open.pdf](http://sg.geodatenzentrum.de/web_public/Datenquellen_TopPlus_Open.pdf). Lageskizze

## top. Karte



## **WEITERE DATEIEN**

Flurstücksliste

Ausschreibungsbedingungen