



Flächen bei Tabarz

Thüringen, Gotha

OBJEKTDATEN

Objekt-Nr.:	AM67-1800-037026
Bundesland:	Thüringen
Kreis:	Gotha
Gemeinde:	Bad Tabarz
Gemarkung:	Tabarz
Objektart:	Acker und Grünland
Größe:	1,2479 ha
Orientierungswert (Kauf):	nach Gebot

Ausschreibung endet am 15.06.2026, um 08:00 Uhr

OBJEKTBSCHREIBUNG KURZ

Ausgeschrieben zum Verkauf werden 1,1450 ha Grünland mit einer durchschnittlichen Bonität von 22 Bodenpunkten und 0,1029 ha sonstige Flächen (Gehölz, Wegefläche). Die Flächen sind verpachtet. Weitere Informationen erhalten Sie in der erweiterten Objektbeschreibung und in den Ausschreibungsbedingungen.

ANSPRECHPARTNER

BVVG - Niederlassung Sachsen-
Anhalt/Thüringen
Herr Timm-Heinrich Schröder
Tel.: 0391 5373-664

ADRESSE FÜR GEBOTE

BVVG - Ausschreibungsbüro
Postfach 58 01 51
10411 Berlin
Tel.: 030-4432 1099
Fax: 030-4432 1210
gebote@bvvg.de

LAGEBSCHREIBUNG

Tabarz ist eine Gemeinde im Landkreis Gotha in Thüringen und liegt ca. 3 km südwestl. von Waltershausen und 15 km südöstl. von Eisenach entfernt, mitten im Thüringer Wald, am Fuße des bekanntesten Berges Thüringens, dem Inselsberg.

OBJEKTDESCHEIBUNG

Ausgeschrieben zum Verkauf werden 1,1450 ha Grünland mit einer durchschnittlichen Bonität von 22 Bodenpunkten und 0,1029 ha sonstige Flächen (Gehölz, Wegefläche). Die Flächen sind verpachtet. Weitere Informationen erhalten Sie in der erweiterten Objektbeschreibung und in den Ausschreibungsbedingungen.

Weitere Informationen

Wegen der tatsächlichen Flächengröße, Nutzungsarten und deren Bonität sowie der Bewirtschaftungsmöglichkeiten übernimmt die BVVG keine Gewähr.

Bitte informieren Sie sich selbst vor Ort über das Objekt.

Die Zuwegung ist eigenständig zu klären.

Die Flächen sind Bestandteil eines Pachtvertrages, der bis zum 30.09.2030 läuft. Der Käufer erhält eine auszugsweise Kopie des Pachtvertrages zur Kenntnis.

Die Flurstücke liegen im Landschaftsschutzgebiet "Thüringer Wald". Die naturschutzrechtlichen Belange und die möglicherweise in Verbindung stehenden Bewirtschaftungseinschränkungen sind einzuhalten.

Grundbuch

Die BVVG Bodenverwertungs- und -verwaltungs GmbH ist im Grundbuch als Eigentümerin eingetragen.

Dinglich gesicherte Rechte für Versorgungsunternehmen sind vom Pächter zu dulden und zu übernehmen. Dies gilt auch für nachträglich bekannt werdende Lasten und Beschränkungen.

Gemarkung Tabarz, Flur 2, FS 456, 462/1, 466

- Beschränkte persönliche Dienstbarkeit (Mittelspannungstrasse mit Transformatorenstationen); aufgrund der Leitungs- und Anlagerechtsbescheinigung vom 09.08.2004 für die E.ON Thüringer Energie AG.

- Beschränkte persönliche Dienstbarkeit (Wasserleitungsrecht) für Wasser- und Abwasserzweckverband Gotha und Landkreismgemeinden, Gotha.

- Beschränkte persönliche Dienstbarkeit (Mittelspannungserdkabelrecht) für E.ON Thüringer Energie AG, Erfurt.

In dem Kaufvertrag wird die Nutzung der Flächen zu landwirtschaftlichen, jedoch nicht baulichen (baugenehmigungspflichtige Errichtung baulicher Anlagen) Zwecken für einen Zeitraum von 10 Jahren festgeschrieben (Nachbewertung). Für den gleichen Zeitraum erfolgt eine Einschränkung in der Nutzung der Flächen für erneuerbare Energien (Wind-, Funk- und Sendemasten, Anlagenklausel). Zur Sicherung dieser Einschränkungen wird eine Rückauffassungsvormerkung für die BVVG im Grundbuch eingetragen.

Finanzierung

Vor Abschluss des Kaufvertrages muss der BVVG ein Nachweis über die Finanzierung des Kaufpreises vorgelegt werden (Bankbestätigung).



Gemarkungsgrenzen Basis: © Ämter für Geoinformation und Vermessung der Länder Mecklenburg-Vorpommern, Niedersachsen, Brandenburg, Berlin, Sachsen-Anhalt, Sachsen, Thüringen, Geobasisdaten © GeoBasis-DE / BKG (2026), Nutzungsbedingungen: http://sg.geodatenzentrum.de/web_public/nutzungsbedingungen.pdf, © GeoBasis-DE / BKG 2018 (Daten verändert), www.bkg.bund.de, Lageskizze

Gemarkung Tabarz, Flur 2, 4, 9



Gemarkungsgrenzen Basis: © Ämter für Geoinformation und Vermessung der Länder Mecklenburg-Vorpommern, Niedersachsen, Brandenburg, Berlin, Sachsen-Anhalt, Sachsen, Thüringen, Geobasisdaten © GeoBasis-DE / BKG (2026), Nutzungsbedingungen: http://sg.geodatenzentrum.de/web_public/nutzungsbedingungen.pdf, © GeoBasis-DE / BKG 2018 (Daten verändert), www.bkg.bund.de, Lageskizze

Gemarkung Tabarz, Flur 2, FS 456, 462/1, 466



Gemarkungsgrenzen Basis: © Ämter für Geoinformation und Vermessung der Länder Mecklenburg-Vorpommern, Niedersachsen, Brandenburg, Berlin, Sachsen-Anhalt, Sachsen, Thüringen; Geobasisdaten © GeoBasis-DE / BKG (2026).
Nutzungsbedingungen: http://sg.geodatenzentrum.de/web_public/nutzungsbedingungen.pdf; © GeoBasis-DE / BKG 2018 (Daten verändert); www.bkg.bund.de; Lageskizze

Gemarkung Tabarz, Flur 4, FS 615/6, 691/2



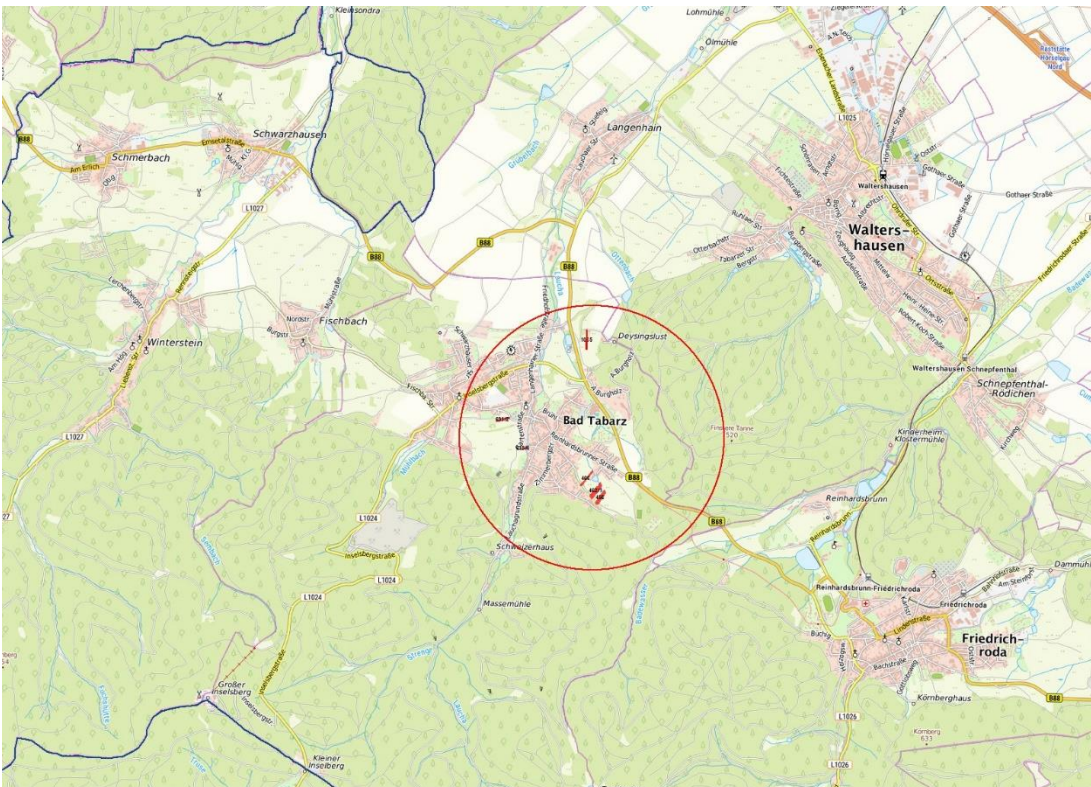
Gemarkungsgrenzen Basis: © Ämter für Geoinformation und Vermessung der Länder Mecklenburg-Vorpommern, Niedersachsen, Brandenburg, Berlin, Sachsen-Anhalt, Sachsen, Thüringen; Geobasisdaten © GeoBasis-DE / BKG (2026).
Nutzungsbedingungen: http://sg.geodatenzentrum.de/web_public/nutzungsbedingungen.pdf; © GeoBasis-DE / BKG 2018 (Daten verändert); www.bkg.bund.de; Lageskizze

Gemarkung Tabarz, Flur 9, FS 1065



© Bundesamt für Kartographie und Geodäsie (2026). Datenquellen: http://sg.geodatenzentrum.de/web_public/Datenquellen_TopPlus_Open.pdf. © GeoBasis-DE / BKG 2018 (Daten verändert), www.bkg.bund.de; Lageskizze

Lageplan



© Bundesamt für Kartographie und Geodäsie (2026). Datenquellen: http://sg.geodatenzentrum.de/web_public/Datenquellen_TopPlus_Open.pdf. © GeoBasis-DE / BKG 2018 (Daten verändert), www.bkg.bund.de; Lageskizze

Topografische Karte



WEITERE DATEIEN

Flurstücksliste

Ausschreibungsbedingungen