



Flächen bei 17440 Krummin LOS 2

Mecklenburg-Vorpommern, Vorpommern-Greifswald

OBJEKTDATEN

Objekt-Nr.:	MS75-1800-020926
Bundesland:	Mecklenburg-Vorpommern
Kreis:	Vorpommern-Greifswald
Gemeinde:	Krummin
Gemarkung:	Krummin
Objektart:	Acker und Grünland
Größe:	3,6233 ha
Orientierungswert (Kauf):	nach Gebot

Ausschreibung endet am 19.05.2026, um 08:00 Uhr

OBJEKTBESCHREIBUNG KURZ

Wir bieten Ihnen nordöstlich der Ortslage Krummin Flächen zum Kauf an. Das Grünland ist mit durchschnittlich ca. 25 Bodenpunkten bonitiert. Detaillierte Angaben zur Größe, Nutzungsart und Bonität der Flächen entnehmen Sie bitte der beigefügten Flurstücksliste. Es besteht ein Pachtvertrag für die Flächen bis zum 30.09.2027. Weitere Informationen finden Sie unter der "Erweiterten Objektbeschreibung". Wir freuen uns auf Ihr Gebot!

ANSPRECHPARTNER

BVVG - Niederlassung Mecklenburg-
Vorpommern
Frau Karen Gernhöfer
Tel.: 0385 6434-278

ADRESSE FÜR GEBOTE

BVVG - Ausschreibungsbüro
Postfach 58 01 51
10411 Berlin
Tel.: 030-4432 1099
Fax: 030-4432 1210
gebote@bvvg.de

LAGEBESCHREIBUNG

Krummin liegt auf der Insel Usedom am Achterwasser. Wolgast ist nur ca. 6 km entfernt. Das Ausschreibungsobjekt liegt nordöstlich von Krummin. Eine öffentliche Zuwegung zu den Flächen ist nicht vorhanden.

OBJEKTDESCHEIBUNG

Wir bieten Ihnen nordöstlich der Ortslage Krummin Flächen zum Kauf an. Das Grünland ist mit durchschnittlich ca. 25 Bodenpunkten bonitiert. Detaillierte Angaben zur Größe, Nutzungsart und Bonität der Flächen entnehmen Sie bitte der beigefügten Flurstücksliste. Es besteht ein Pachtvertrag für die Flächen bis zum 30.09.2027. Weitere Informationen finden Sie unter der "Erweiterten Objektbeschreibung". Wir freuen uns auf Ihr Gebot!

Weitere Informationen

Zum Ausschreibungsgegenstand gehören 13 kleinteilige Flurstücke, die sich im Grünlandfeldblock DEMVLI064DC20005 und DEMVLI064DD10092 befinden. Die Katasterangaben stimmen teilweise nicht mit dem Feldblockkataster überein. Als Datengrundlage diente das Feldblockkataster. Die Flächenangaben wurden gemäß Nutzungsart aus dem Feldblockkataster ermittelt.

Für Flurstücksgröße, die Flächenangaben zu den einzelnen Nutzungsarten, deren Bonität und die Bewirtschaftungsmöglichkeiten wird keine Gewähr übernommen. Der Verkauf der Flächen erfolgt im derzeitigen Zustand. Eine Gewährleistung für Sach- und Rechtsmängel wird ausgeschlossen.

Verpachtung:

Bis zum 30.09.2027 besteht ein Pachtvertrag für die Flächen, der für die Restlaufzeit vom Erwerber zu übernehmen ist.

Naturschutz/Biotop

Auf den als Sonstige Fläche ausgewiesenen Flurstücksteilflächen befindet sich ein gesetzlich geschütztes Biotop "Artenreiche Moorfläche am Westufer des Großen Strumminsees". Die gesetzlichen Bestimmungen und Regelungen sind bei der Nutzung einzuhalten (§ 20 NatSchAG des Landes M-V). Die v. g. Teilflächen befinden sich auch im FFH Gebiet "Peeneunterlauf, Peenestrom, Achterwasser und Kleines Haff". Außerdem liegt der Ausschreibungsgegenstand im Landschaftsschutzgebiet "Insel Usedom mit Festlandgürtel" und im Naturpark "Insel Usedom". Der Schutzstatus ist zu beachten.

Zuwegung

Eine Zuwegung ist nicht vorhanden. Die Erreichbarkeit der Flächen ist durch den Erwerber eigenständig vor Ort zu klären.

Eintragungen in Abteilung II und III in den Grundbüchern von Krummin Blatt 472, 97, 544, 346, 545

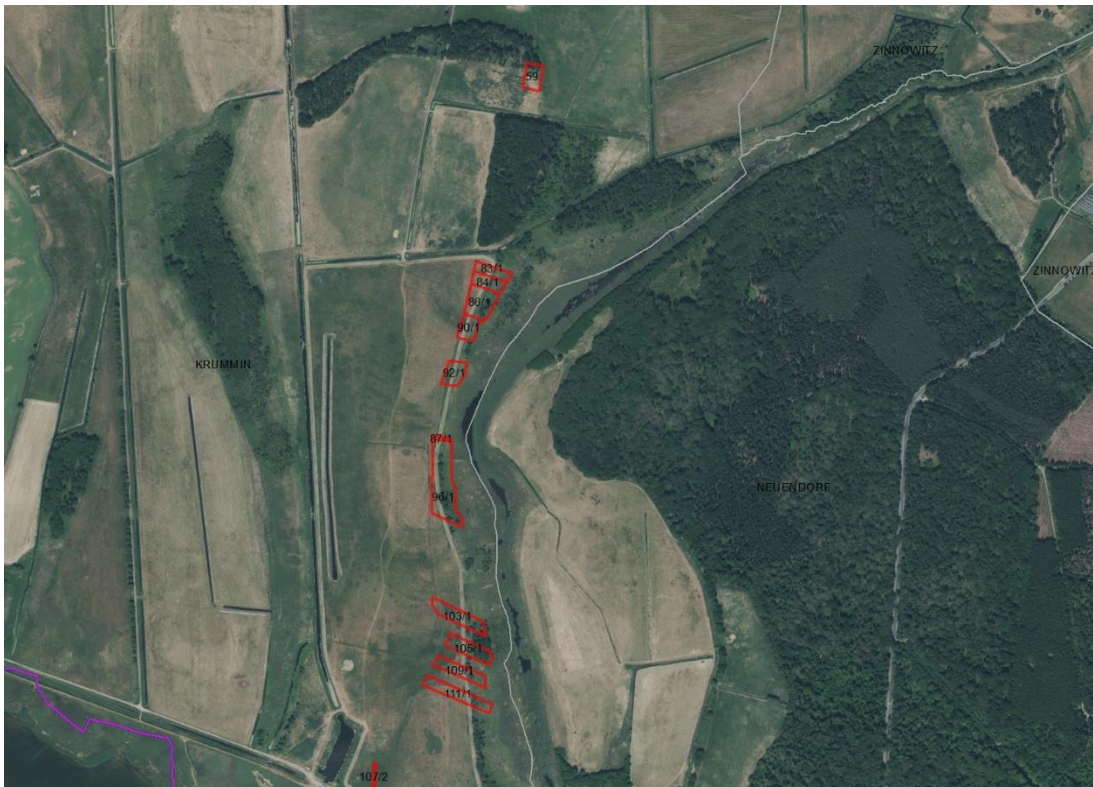
Abteilung II: keine Eintragungen
Abteilung III: keine Eintragungen

Jagd:

MS75-1800-020926
provisionsfrei



Die Flurstücke liegen im Zuständigkeitsbereich der Jagdgenossenschaft Krummin und sind durch diese zur jagdlichen Bewirtschaftung vergeben.



Gemarkungsgrenzen Basis: © Ämter für Geoinformation und Vermessung der Länder Mecklenburg-Vorpommern, Niedersachsen, Brandenburg, Berlin, Sachsen-Anhalt, Sachsen, Thüringen; Geobasisdaten © GeoBasis-DE / BKG (2025).
Nutzungsbedingungen: http://sg.geodatenzentrum.de/web_public/nutzungsbedingungen.pdf, © GeoBasis-DE / BKG 2018 (Daten verändert), www.bkg.bund.de, Lagekarte

Luftbild BVVG GIS

WEITERE DATEIEN

Flurstücksliste

Ausschreibungsbedingungen