



Landwirtschaftskleinflächen Merzien

Sachsen-Anhalt, Anhalt-Bitterfeld

OBJEKTDATEN

Objekt-Nr.:	AM82-1800-028526
Bundesland:	Sachsen-Anhalt
Kreis:	Anhalt-Bitterfeld
Gemeinde:	Köthen (Anhalt), Stadt
Gemarkung:	Merzien
Objektart:	Acker und Grünland
Größe:	1,1597 ha
Orientierungswert (Kauf):	nach Gebot

Ausschreibung endet am 01.06.2026, um 08:00 Uhr

OBJEKTBESCHREIBUNG KURZ

Angeboten werden 0,9138 ha Ackerland (71 BP) , 0,2111 ha Grünland (73 BP) und 0,0348 ha sonstige Flächen zum Verkauf. Weitere Informationen erhalten Sie in der Objektbeschreibung und in den Ausschreibungsbedingungen.

ANSPRECHPARTNER

BVVG - Niederlassung Sachsen-
Anhalt/Thüringen
Frau Heike Krause-Schwartze
Tel.: 0391 5373-665

ADRESSE FÜR GEBOTE

BVVG - Ausschreibungsbüro
Postfach 58 01 51
10411 Berlin
Tel.: 030-4432 1099
Fax: 030-4432 1210
gebote@bvvg.de

LAGEBESCHREIBUNG

Die Flurstücke des Kaufloses befinden sich auf dem Gemeindegebiet der Stadt Köthen in der Gemarkung Merzien. Die Flächen sind verkehrsgünstig gelegen und gut erreichbar, in der Nähe verlaufen die L136 und die B185.

OBJEKTBE SCHREIBUNG

Angeboten werden 0,9138 ha Ackerland (71 BP) , 0,2111 ha Grünland (73 BP) und 0,0348 ha sonstige Flächen zum Verkauf. Weitere Informationen erhalten Sie in der Objektbeschreibung und in den Ausschreibungsbedingungen.

Weitere Informationen

Die Flurstücke sind bis 30.09.2028 verpachtet, der Käufer tritt in den bestehenden Pachtvertrag ein und übernimmt diesen bis Laufzeitende.
Wegen der tatsächlichen Flächengrößen, Nutzungsarten und deren Bonität sowie der Bewirtschaftungsmöglichkeiten übernimmt die BVVG keine Gewähr.
Bitte informieren Sie sich selbst vor Ort über das Objekt.
Vorhandene Gräben und ländliche Wege sind aus agrarstruktureller Sicht zu erhalten. In den abzuschließenden Kaufvertrag werden Regelungen infolge einer Umnutzung zur Errichtung von Anlagen für erneuerbare Energien oder für die Errichtung von Funk-, Sende- oder vergleichbaren Anlagen aufgenommen (siehe Ausschreibungsbedingungen). Des Weiteren behalten wir uns vor, für den Fall einer Nutzungsänderung (insbesondere Bebauung) im Kaufvertrag eine Nachbewertungsklausel für einen Zeitraum von 10 Jahren aufzunehmen und diese vertragliche Regelung mit Eintragung einer Rückauflassungsvormerkung dinglich zu sichern.

Erschließungssituation

Das Ausschreibungsobjekt ist überwiegend über öffentliche Straßen und Feld- /oder Wirtschaftswege erschlossen, die Zuwegung ist eigenständig zu klären.

Planungsstand

Außenbereich (§ 35 BauGB)

Nutzungsmöglichkeit

Landwirtschaft

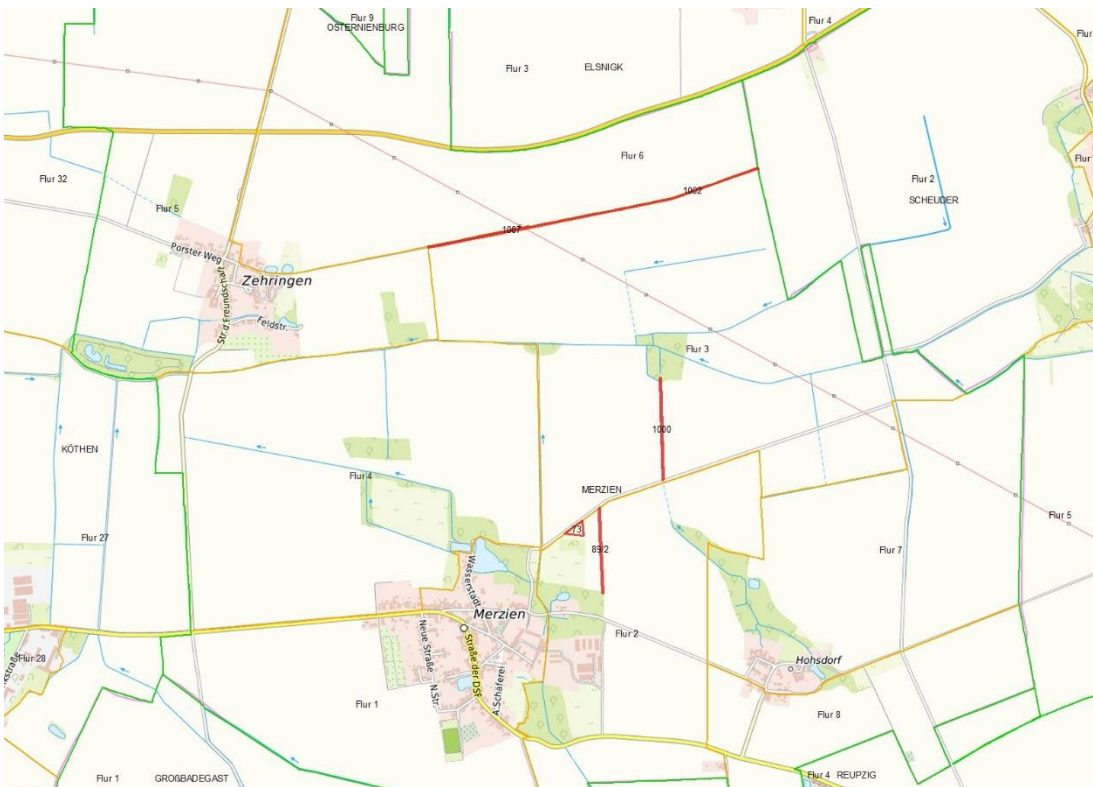
Grundbuchstand

Die Bodenverwertungs- und -verwaltungs GmbH ist als Eigentümerin der Grundstücke im Grundbuch eingetragen. Sofern dinglich gesicherte Rechte für Versorgungsunternehmen etc. bestehen, wird sie der Pächter dulden und übernehmen. Dies gilt auch für nachträglich bekannt werdende Lasten und Beschränkungen.
Für die Flurstücke 1002 und 1007, Gem. Merzien, ist im GB Folgendes eingetragen: Beschränkte persönliche Dienstbarkeit (Energieversorgungsleitungsrecht) nach § 9 GBBerG zugunsten der Mitteldeutschen Energieversorgung AG in Halle/Saale, Beschränkte persönliche Dienstbarkeit (Ferngasleitungsrecht) nach § 9 GBBerG zugunsten der VNG in Leipzig, Beschränkte persönliche Dienstbarkeit (Telekommunikationsleitungsrecht) nach § 9 GBBerG zugunsten der Telekom Deutschland GmbH



Gemarkungsgrenzen Basis: © Ämter für Geoinformation und Vermessung der Länder Mecklenburg-Vorpommern, Niedersachsen, Brandenburg, Berlin, Sachsen-Anhalt, Sachsen, Thüringen; Geobasisdaten: © GeoBasis-DE / BKG (2026). Nutzungsbedingungen: http://sg.geodatenzentrum.de/web_public/nutzungsbedingungen.pdf; © GeoBasis-DE / BKG 2018 (Daten verändert); www.bkg.bund.de; Lageskizze

Luftbild Kauflos



Gemarkungsgrenzen Basis: © Ämter für Geoinformation und Vermessung der Länder Mecklenburg-Vorpommern, Niedersachsen, Brandenburg, Berlin, Sachsen-Anhalt, Sachsen, Thüringen; © Bundesamt für Kartographie und Geodäsie (2026). Datenquellen: http://sg.geodatenzentrum.de/web_public/Datenquellen_TopPlus_Open.pdf; © GeoBasis-DE / BKG 2018 (Daten verändert); www.bkg.bund.de; Lageskizze

Übersichtskarte



WEITERE DATEIEN

Flurstücksliste

Ausschreibungsbedingungen