



## Ackerland in Janow II

Mecklenburg-Vorpommern, Vorpommern-Greifswald

### OBJEKTDATEN

<b>Objekt-Nr.:</b>	MS75-1800-077723
<b>Bundesland:</b>	Mecklenburg-Vorpommern
<b>Kreis:</b>	Vorpommern-Greifswald
<b>Gemeinde:</b>	Spantekow
<b>Gemarkung:</b>	Janow
<b>Objektart:</b>	Acker und Grünland
<b>Größe:</b>	13,5854 ha
<b>Orientierungswert (Pacht):</b>	5.056 EUR/Jahr

**Ausschreibung endet am 11.06.2024, um 08:00 Uhr**

### OBJEKTBESCHREIBUNG KURZ

Im Wesentlichen handelt es sich um Ackerland. Detaillierte Angaben zur Größe, Nutzungsart und Bonität der Flächen entnehmen Sie bitte der beigefügten Flurstücksliste. Die Flächen sind bis zum 30.09.2024 zur landwirtschaftlichen Nutzung verpachtet. Das Los wird zur Pacht angeboten. Die Pachtzeit beträgt 6 Jahre. Sie beginnt am 01.10.2024 und endet am 30.09.2030. Die Zuwegung klärt der Pächter selbständig.

### ANSPRECHPARTNER

BVVG - Niederlassung Mecklenburg-  
Vorpommern  
Frau Inge Garloff  
Tel.: 0385 6434-172

### ADRESSE FÜR GEBOTE

BVVG - Ausschreibungsbüro  
Postfach 58 01 51  
10411 Berlin  
Tel.: 030-4432 1099  
Fax: 030-4432 1210  
gebote@bvvg.de

### LAGEBESCHREIBUNG

Janow liegt südwestlich von Anklam - unweit der A20 Autobahnanschlussstelle Nr. 29 (Anklam). Das Ausschreibungsobjekt befindet sich südwestlich des Ortes.



## OBJEKTDESCHEIBUNG

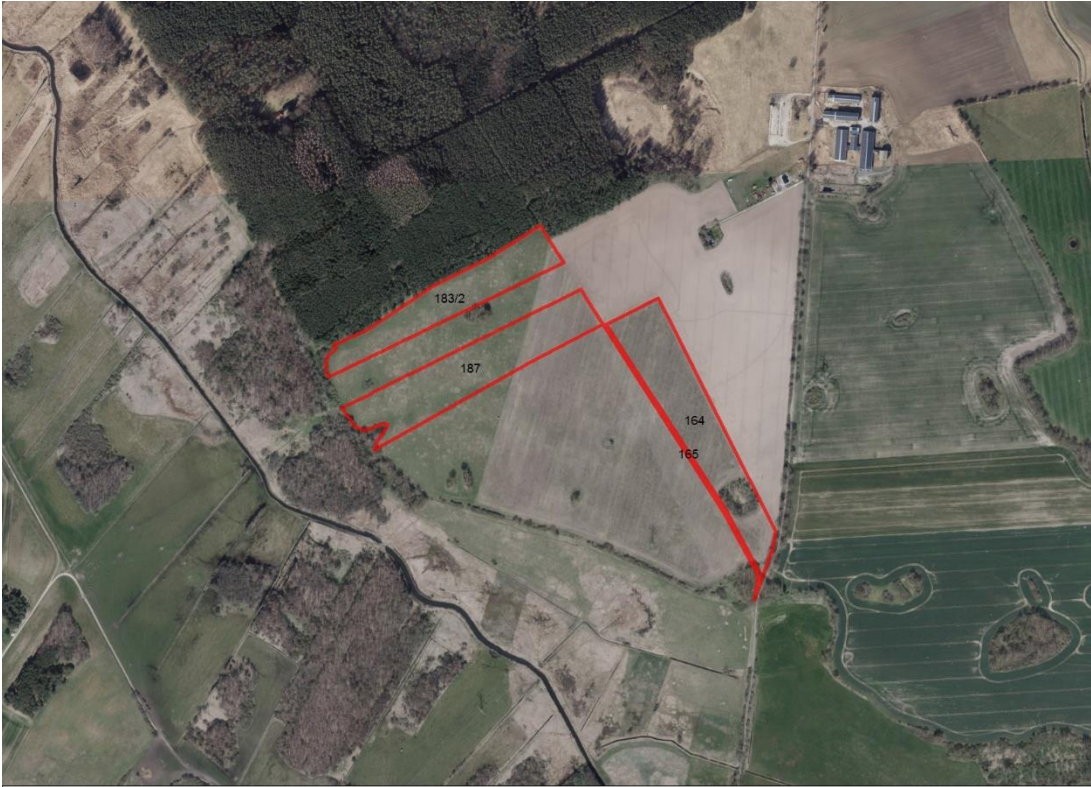
Im Wesentlichen handelt es sich um Ackerland. Detaillierte Angaben zur Größe, Nutzungsart und Bonität der Flächen entnehmen Sie bitte der beigefügten Flurstücksliste. Die Flächen sind bis zum 30.09.2024 zur landwirtschaftlichen Nutzung verpachtet. Das Los wird zur Pacht angeboten. Die Pachtzeit beträgt 6 Jahre. Sie beginnt am 01.10.2024 und endet am 30.09.2030. Die Zuwegung klärt der Pächter selbständig.

Die Flächen sind im Flurneuordnungsverfahren Neuendorf B eingebunden. Es befinden sich gesetzlich geschützte Biotope gem. §20 LNatG MV auf den Flächen. Die Flurstücke liegen im Landschaftsschutzgebiet "Landgrabental" und grenzen an das Vogelschutzgebiet "Großes Landgrabental, Galenbecker und Putzärer See".

Es sind folgende beschränkte persönliche Dienstbarkeiten für die Flurstück 164 und 165 in Abteilung II des Grundbuches eingetragen:

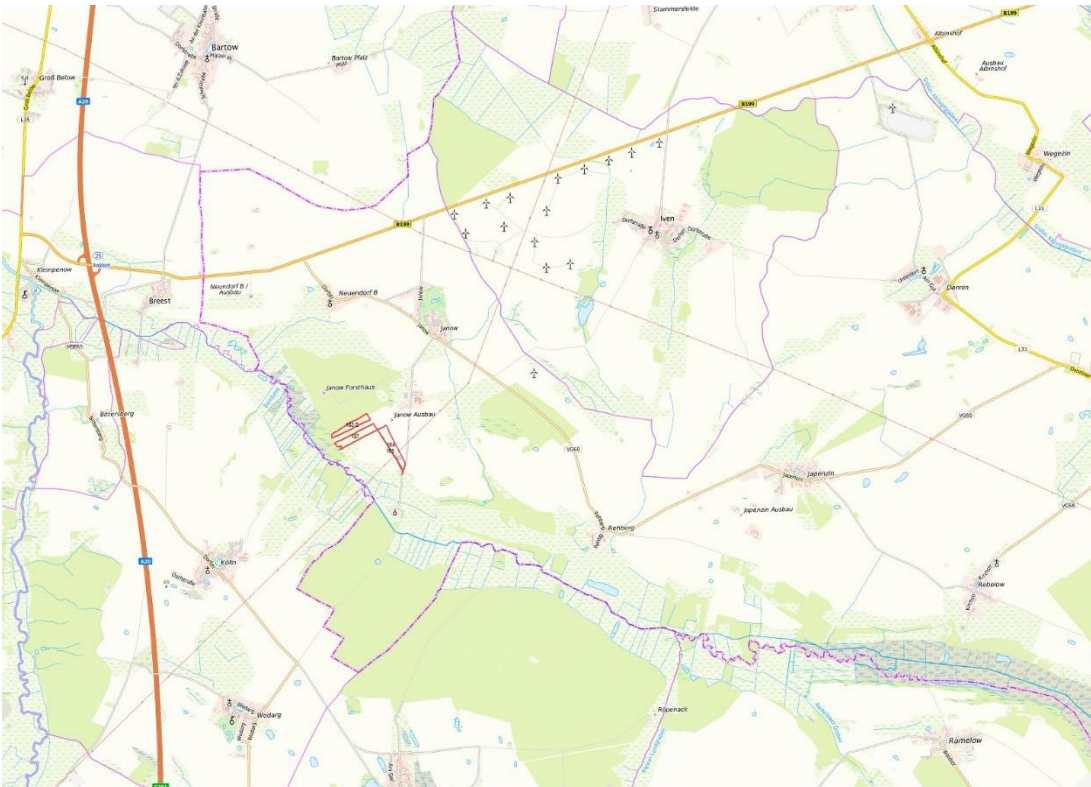
- Ferngasleitungsrecht der FGL 91 einschließlich Bau- und Einwirkungsbeschränkung zugunsten der VNG - Verbundnetz Gas AG in Leipzig
- Hochspannungsleitungsrecht mit Mastenrecht für Vattenfall Europe Transmission GmbH in Berlin

Für die Flurstücke 164 und 165 wurde im Jahr 2021 ein Gestattungsvertrag abgeschlossen. Das Recht beinhaltet die Verlegung, Unterhaltung, Instandsetzung und Erneuerung der Ferngasleitung mit dazugehörigen Steuerkabel im PE-Leerrohr im Schutzstreifen. Zu diesem Zweck kann der Schutzstreifen begehen und befahren werden.



Geobasisdaten: © GeoBasis-DE / BKG (2024). Nutzungsbedingungen: [http://sg.geodatenzentrum.de/web\\_public/nutzungsbedingungen.pdf](http://sg.geodatenzentrum.de/web_public/nutzungsbedingungen.pdf). © GeoBasis-DE / BKG 2018 (Daten verändert), [www.bkg.bund.de](http://www.bkg.bund.de); Lageskizze

## Luftbild



© Bundesamt für Kartographie und Geodäsie (2024). Datenquellen: [http://sg.geodatenzentrum.de/web\\_public/Datenquellen\\_TopPlus\\_Open.pdf](http://sg.geodatenzentrum.de/web_public/Datenquellen_TopPlus_Open.pdf), © GeoBasis-DE / BKG 2018 (Daten verändert), [www.bkg.bund.de](http://www.bkg.bund.de); Lageskizze

## top.Karte



## **WEITERE DATEIEN**

Flurstücksliste

Ausschreibungsbedingungen