



## Grünlandflächen in Werben

Brandenburg, Spree-Neiße

### OBJEKTDATEN

<b>Objekt-Nr.:</b>	BB71-1800-024226
<b>Bundesland:</b>	Brandenburg
<b>Kreis:</b>	Spree-Neiße
<b>Gemeinde:</b>	Werben
<b>Gemarkung:</b>	Werben
<b>Objektart:</b>	Acker und Grünland
<b>Größe:</b>	1,1964 ha
<b>Orientierungswert (Kauf):</b>	nach Gebot

**Ausschreibung endet am 30.04.2026, um 08:00 Uhr**

### OBJEKTBSCHREIBUNG KURZ

Wir bieten Ihnen ca. 1,1 ha Grünland mit einer durchschnittlichen Bonität von 22 Bodenpunkten und ca. 0,1 ha Holzungen zum Kauf an. Die Flächen sind ab 01.10.2026 pachtfrei.

Weitere Informationen finden Sie in der erweiterten Objektbeschreibung.

### ANSPRECHPARTNER

BVVG - Niederlassung  
Berlin/Brandenburg/Sachsen  
Frau Daniela Marter  
Tel.: 030 4432-1510

### ADRESSE FÜR GEBOTE

BVVG - Ausschreibungsbüro  
Postfach 58 01 51  
10411 Berlin  
Tel.: 030-4432 1099  
Fax: 030-4432 1210  
gebote@bvvg.de

### LAGEBSCHREIBUNG

Werben liegt ca. 10 km nordwestlich von Cottbus. Die Flurstücke befinden sich ca. 1,7 km südwestlich von Werben, westlich der Brahmower Dorfstraße. Bitte vergleichen Sie dazu auch unsere Bilder zur Lage.

## OBJEKTBE SCHREIBUNG

Wir bieten Ihnen ca. 1,1 ha Grünland mit einer durchschnittlichen Bonität von 22 Bodenpunkten und ca. 0,1 ha Holzungen zum Kauf an. Die Flächen sind ab 01.10.2026 pachtfrei.

Weitere Informationen finden Sie in der erweiterten Objektbeschreibung.

### **Erweiterte Objektbeschreibung**

Detaillierte Flurstücksinformationen sowie die Aufteilung der Nutzungsarten entnehmen Sie bitte der zum Download bereitgestellten Flurstücksliste. Die hierauf angegebene Flächenaufteilung erfolgt ausschließlich für Zwecke der Vertragsdurchführung; wegen der tatsächlichen Flächengröße, der jeweiligen Nutzungsart sowie der Bewirtschaftungsmöglichkeiten übernimmt die Verpächterin keine Gewähr.

Das angebotene Objekt ist bis zum 30.09.2026 verpachtet.

### **Zulässige Nutzung**

Die Flächen befinden sich im Außenbereich nach § 35 BauGB.

### **Besonderheiten**

Die Flächen liegen im Landschaftsschutzgebiet, Biosphärenreservat sowie im Vogelschutzgebiet.

Für eine geringfügige Teilfläche des Flurstücks 138 der Flur 2 in der Gemarkung Werben liegt eine Eintragung im Verzeichnis der Bodendenkmale des Landes Brandenburg vor. Hierbei handelt es sich um das Bodendenkmal "Dorfkern deutsches Mittelalter, Dorfkerne Neuzeit" (Bodendenkmalnummer: 120685).

### **Grundbucheintragungen**

Eigentümerin der Flurstücke ist die BVVG Bodenverwertungs- und -verwaltungs GmbH, Berlin.

Die Abteilungen II und III des Grundbuchs sind lastenfrei.

Die BVVG Bodenverwertungs- und -verwaltungs GmbH stellt die Inhalte dieses Produktblattes mit Sorgfalt zusammen. Alle Angaben erfolgen nach bestem Wissen aber ohne Gewähr. Insbesondere kann die tatsächliche Nutzungsart von der hier angegebenen Nutzungsart abweichen. Die Angaben dienen nur der unverbindlichen allgemeinen Information und ersetzen nicht die individuelle Befassung mit dem Objekt. Zögern Sie nicht, sich mit weitergehenden Fragen an die zuständige Mitarbeiterin der BVVG zu wenden.

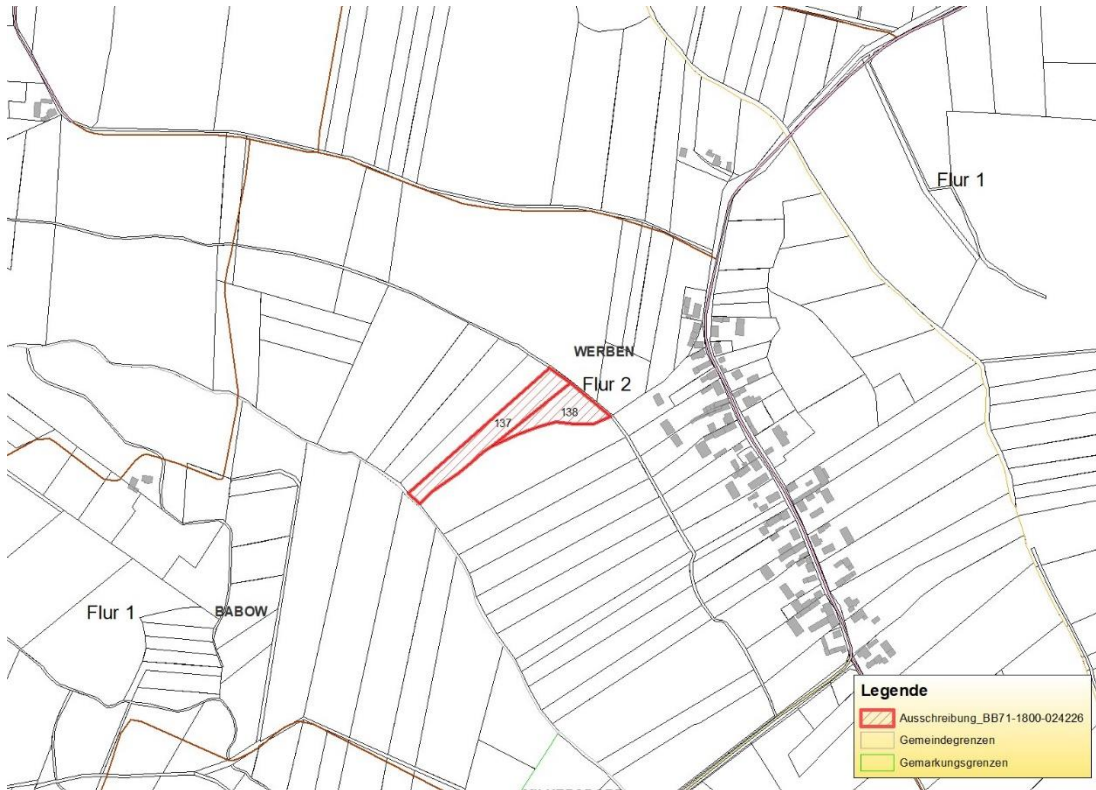
Wir weisen darauf hin, dass das ungenehmigte Befahren der Grundstücke nicht gestattet ist.

Stand der Informationen 3/2026

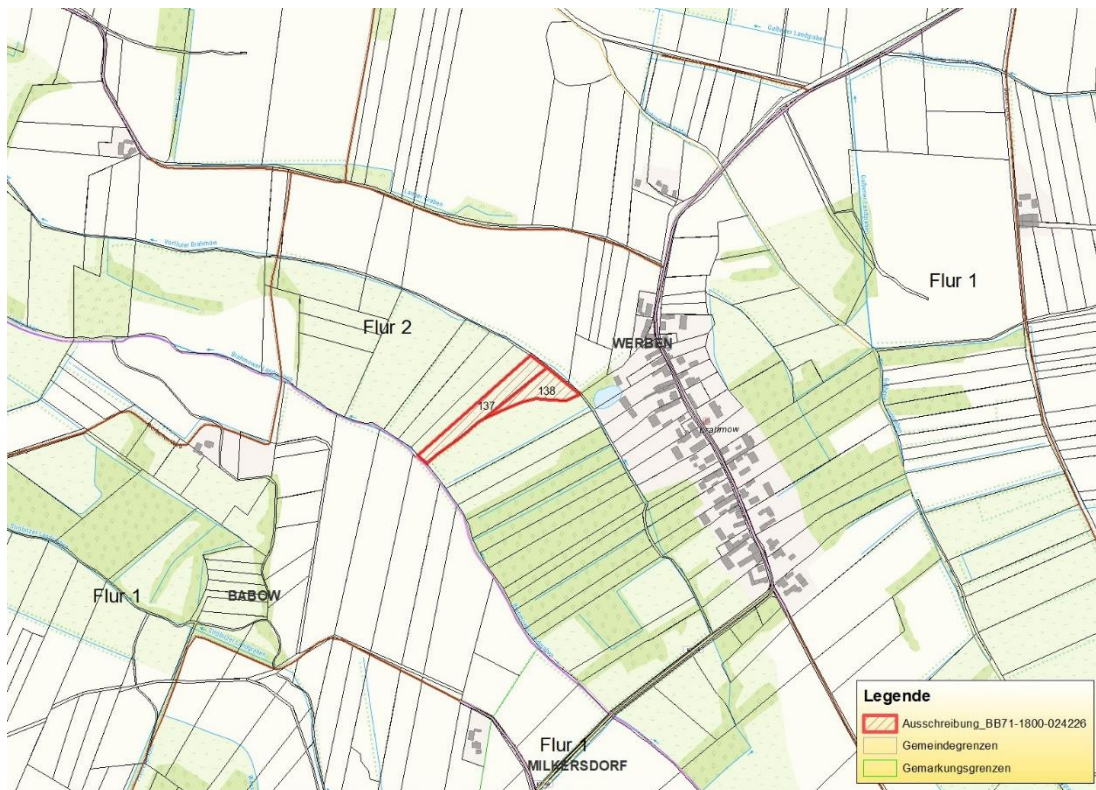
**Wir freuen uns auf Ihr Gebot!**

**BB71-1800-024226**  
provisionsfrei

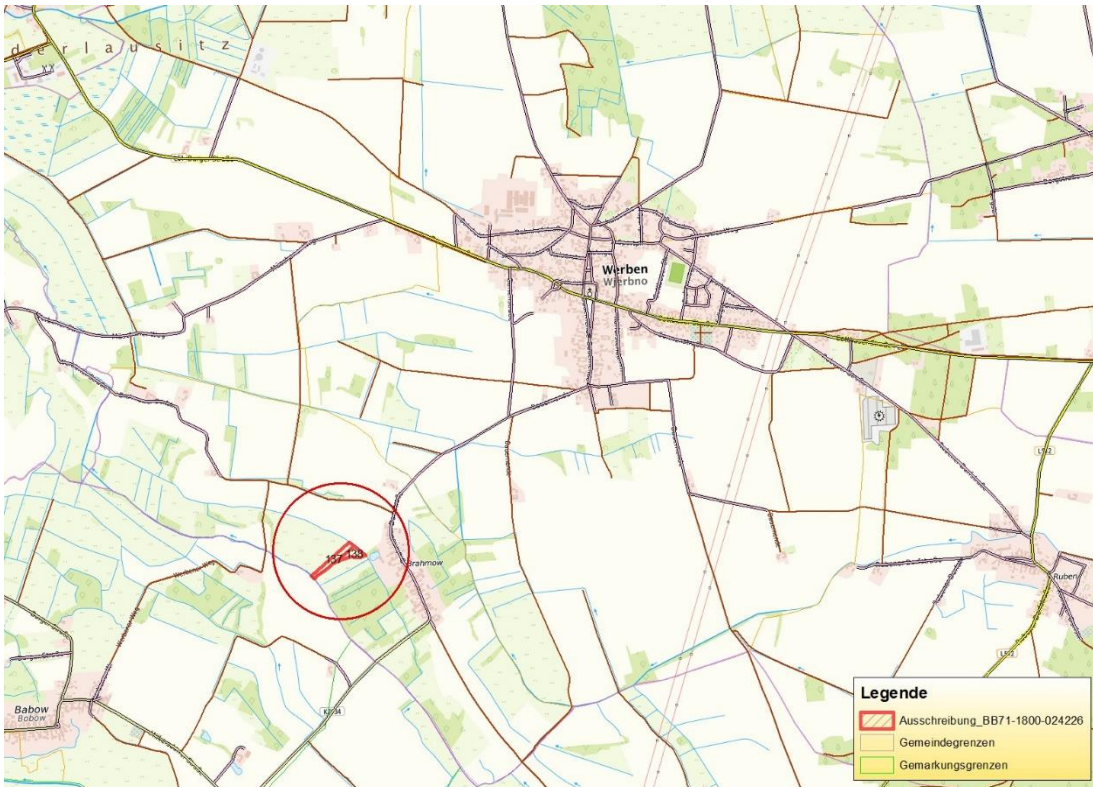




Flurkarte



Topografische Karte



Gemarkungsgrenzen Basis: © Amt für Geoinformation und Vermessung der Länder Mecklenburg-Vorpommern, Niedersachsen, Brandenburg, Berlin, Sachsen-Anhalt, Sachsen, Thüringen; © Bundesamt für Kartographie und Geodäsie (2026), Datenquellen: [http://sg.geodatenzentrum.de/web\\_public/Datenquellen\\_TopPlus\\_Open.pdf](http://sg.geodatenzentrum.de/web_public/Datenquellen_TopPlus_Open.pdf); Geobasisdaten: © GeoBasis-DE / BKG (2026), Nutzungsbedingungen: [http://sg.geodatenzentrum.de/web\\_public/nutzungsbedingungen.pdf](http://sg.geodatenzentrum.de/web_public/nutzungsbedingungen.pdf); © GeoBasis-DE / BKG 2024 (Daten verändert), [http://sg.geodatenzentrum.de/web\\_public/nutzungsbedingungen.pdf](http://sg.geodatenzentrum.de/web_public/nutzungsbedingungen.pdf); © GeoBasis-DE / BKG 2018 (Daten verändert), [www.bkg.bund.de](http://www.bkg.bund.de); Lageskizze

## Übersichtskarte



Gemarkungsgrenzen Basis: © Amt für Geoinformation und Vermessung der Länder Mecklenburg-Vorpommern, Niedersachsen, Brandenburg, Berlin, Sachsen-Anhalt, Sachsen, Thüringen; Geobasisdaten: © GeoBasis-DE / BKG (2026), Nutzungsbedingungen: [http://sg.geodatenzentrum.de/web\\_public/nutzungsbedingungen.pdf](http://sg.geodatenzentrum.de/web_public/nutzungsbedingungen.pdf); © GeoBasis-DE / BKG 2024 (Daten verändert), [http://sg.geodatenzentrum.de/web\\_public/nutzungsbedingungen.pdf](http://sg.geodatenzentrum.de/web_public/nutzungsbedingungen.pdf); © GeoBasis-DE / BKG 2018 (Daten verändert), [www.bkg.bund.de](http://www.bkg.bund.de); Datenlizenz Deutschland - © GeoBasis-DE/LGB; Lageskizze

## Luftbild mit Flurkarte



Gemarkungsgrenzen Basis: © Amt für Geoinformation und Vermessung der Länder Mecklenburg-Vorpommern, Niedersachsen, Brandenburg, Berlin, Sachsen-Anhalt, Sachsen, Thüringen, Geobasisdaten © GeoBasis-DE / BKG (2026), Nutzungsbedingungen: [http://sg.geodatenzentrum.de/web\\_public/nutzungsbedingungen.pdf](http://sg.geodatenzentrum.de/web_public/nutzungsbedingungen.pdf), © GeoBasis-DE / BKG 2024 (Daten verändert), [http://sg.geodatenzentrum.de/web\\_public/nutzungsbedingungen.pdf](http://sg.geodatenzentrum.de/web_public/nutzungsbedingungen.pdf), © GeoBasis-DE / BKG 2018 (Daten verändert), www.bkg.bund.de, Datenlizenz: Deutschland - © GeoBasis-DE/LGB, Lagekarte

Luftbild

## WEITERE DATEIEN

Flurstücksliste

Ausschreibungsbedingungen