



Flächen in Belgern Flur 4

Sachsen, Nordsachsen

OBJEKTDATEN

Objekt-Nr.:	BB30-1800-020626
Bundesland:	Sachsen
Kreis:	Nordsachsen
Gemeinde:	Belgern-Schildau, Stadt
Gemarkung:	Belgern
Objektart:	Acker und Grünland
Größe:	2,0893 ha
Orientierungswert (Kauf):	nach Gebot

Ausschreibung endet am 30.04.2026, um 08:00 Uhr

OBJEKTBESCHREIBUNG KURZ

Zum Kauf angeboten werden insgesamt 7 Flurstücke mit ca. 2 ha Ackerland und einer durchschnittlichen Bonität von 21 Bodenpunkten. Die Flächen sind ab 01.10.2026 pachtfrei.

ANSPRECHPARTNER

BVVG - Niederlassung
Berlin/Brandenburg/Sachsen
Herr Tino Birner
Tel.: 030 4432-1404

ADRESSE FÜR GEBOTE

BVVG - Ausschreibungsbüro
Postfach 58 01 51
10411 Berlin
Tel.: 030-4432 1099
Fax: 030-4432 1210
gebote@bvvvg.de

LAGEBESCHREIBUNG

Belgern ist ein Ortsteil der Stadt Belgern-Schildau im Landkreis Nordsachsen in Sachsen. Belgern liegt auf einer Anhöhe am linken Elbufer. Die angebotenen Flächen liegen zwischen Mahitzschen und Belgern.



OBJEKTBE SCHREIBUNG

Zum Kauf angeboten werden insgesamt 7 Flurstücke mit ca. 2 ha Ackerland und einer durchschnittlichen Bonität von 21 Bodenpunkten. Die Flächen sind ab 01.10.2026 pachtfrei.

Zulässige Nutzung:

Die Flurstücke befinden sich im Außenbereich nach § 35 BauGB.
Detaillierte Flurstücksinformationen entnehmen Sie bitte der zum Download bereitgestellten Flurstücksliste.

Besonderheiten

Eigentümerin der Flurstücke ist die BVVG Bodenverwertungs- und -verwaltungs GmbH - Grundbuch von Belgern, Blatt 1624;

In der Abteilung II des Grundbuches von Belgern, Blatt 1624, folgende beschränkte persönliche Dienstbarkeit eingetragen:

- Lastend an den Flurstücken 253 und 254 - (Trinkwasserleitungsrecht) für Zweckverband zur Trinkwasserversorgung und Abwasserbeseitigung Torgau-Westelbien,

Die Abteilung III des Grundbuches sind lastenfrei.

Pachtverhältnisse

Die angebotenen Flurstücke sind bis zum 30.09.2026 verpachtet.

Schutzgebiete

Die angebotenen Flurstücke liegen teilweise im Landschaftsschutzgebiet "Dahlener Heide". Die jeweiligen Naturschutzgesetze und -verordnungen sind zu beachten.

Haftungsausschluss

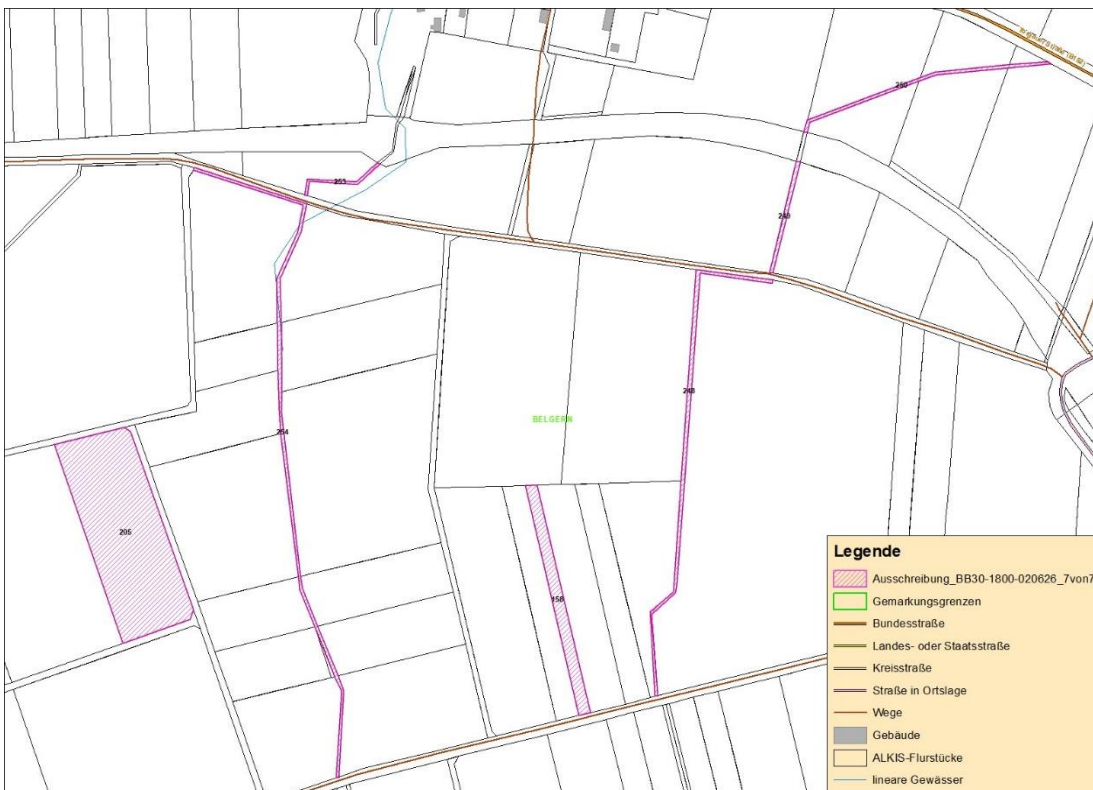
Wir weisen darauf hin, dass für die Richtigkeit der Angaben keine Gewähr übernommen wird. Insbesondere kann die tatsächliche Nutzungsarten von der hier angegebenen Nutzungsarten abweichen. Bitte informieren Sie sich daher selbst vor Ort über das Objekt und zögern Sie nicht, sich mit weitergehenden Fragen an den zuständigen Mitarbeiter der BVVG zu wenden. Die Besichtigung der Flächen kann von öffentlichen Straßen und Wegen aus erfolgen, das Befahren des Ausschreibungsloses ist nicht gestattet.

Wir freuen uns auf Ihr Gebot!



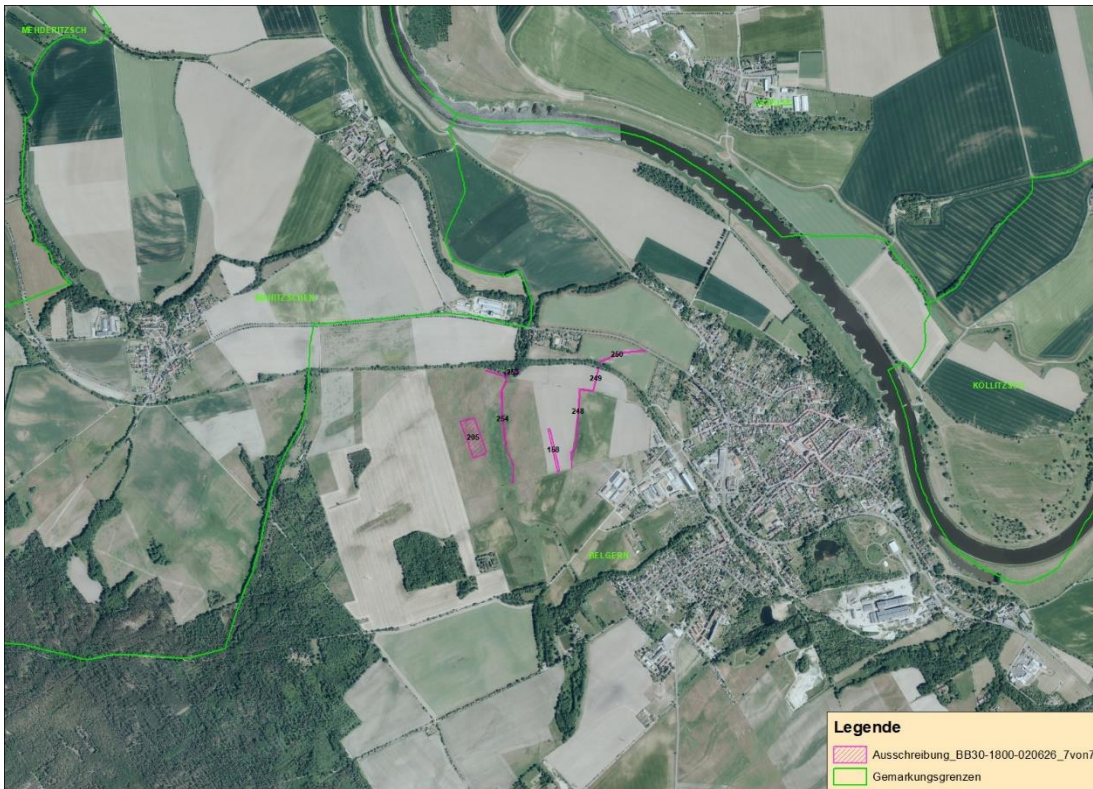
Gemarkungsgrenzen Basis: © Ämter für Geoinformation und Vermessung der Länder Mecklenburg-Vorpommern, Niedersachsen, Brandenburg, Berlin, Sachsen-Anhalt, Sachsen, Thüringen; Geobasisdaten: © GeoBasis-DE / BKG (2026). Nutzungsbedingungen: http://sg.geodatenzentrum.de/web_public/nutzungsbedingungen.pdf, Lageskizze

Luftbild



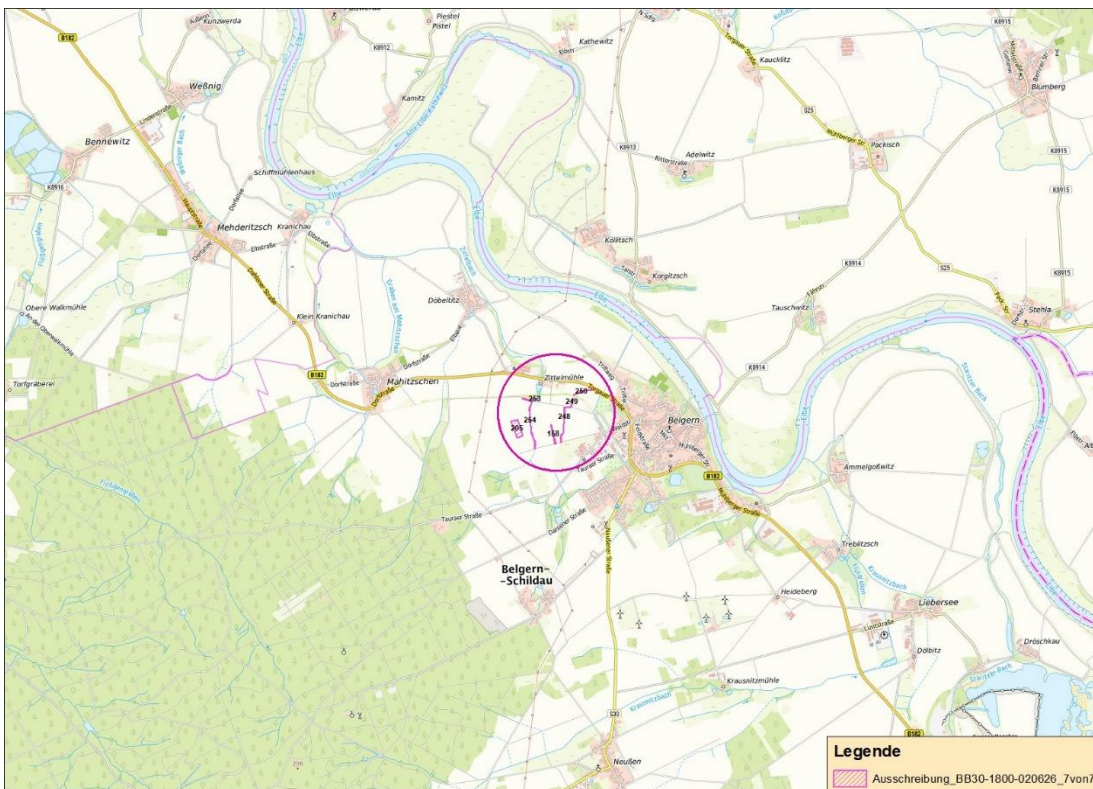
Gemarkungsgrenzen Basis: © Ämter für Geoinformation und Vermessung der Länder Mecklenburg-Vorpommern, Niedersachsen, Brandenburg, Berlin, Sachsen-Anhalt, Sachsen, Thüringen; © GeoBasis-DE / BKG 2024 (Daten verändert). http://sg.geodatenzentrum.de/web_public/nutzungsbedingungen.pdf; Quelle: GeoSN, di-de-by-2.0; Lageskizze

Lageskizze



Gemarkungsgrenzen Basis: © Ämter für Geoinformation und Vermessung der Länder Mecklenburg-Vorpommern, Niedersachsen, Brandenburg, Berlin, Sachsen-Anhalt, Sachsen, Thüringen; Geobasisdaten: © Geobasis-DE / BKG (2026).
Nutzungsbedingungen: http://sg.geodatenzentrum.de/web_public/nutzungsbedingungen.pdf, Lagekizze

Luftbild Umgebung



© Bundesamt für Kartographie und Geodäsie (2026). Datenquellen: http://sg.geodatenzentrum.de/web_public/Datenquellen_TopPlus_Open.pdf, Lagekizze

Topografische Karte



WEITERE DATEIEN

Flurstücksliste

Ausschreibungsbedingungen