



Flächen bei Buschmühlen

Mecklenburg-Vorpommern, Rostock-Land

OBJEKTDATEN

Objekt-Nr.:	MS72-1800-031924
Bundesland:	Mecklenburg-Vorpommern
Kreis:	Rostock-Land
Gemeinde:	Neubukow, Schliemannstadt
Gemarkung:	Buschmühlen
Objektart:	Acker und Grünland
Größe:	1,1 ha
Orientierungswert (Kauf):	nach Gebot

Ausschreibung endet am 05.11.2024, um 08:00 Uhr

OBJEKTBESCHREIBUNG KURZ

Wir bieten Ihnen südwestlich von Buschmühlen Flächen zum Kauf an. Sie sind lt. Kataster als Ackerland (ca. 51 BP) ausgewiesen. Die Flächen sind bis zum 30.09.2025 verpachtet. Weitere Informationen finden Sie unter "Weitere Informationen"!

ANSPRECHPARTNER

BVVG - Niederlassung Mecklenburg-
Vorpommern
Frau Antje Herbst
Tel.: 0385 6434-185

ADRESSE FÜR GEBOTE

BVVG - Ausschreibungsbüro
Postfach 58 01 51
10411 Berlin
Tel.: 030-4432 1099
Fax: 030-4432 1210
gebote@bvvg.de

LAGEBESCHREIBUNG

Buschmühlen ist ein Ortsteil von Neubukow, einer Kleinstadt im Nordwesten des Landkreises Rostock. Die Bundesstraße B105 führt direkt durch die Stadt. Neubukow befindet sich nördlich der Autobahn A20.



OBJEKTbeschreibung

Wir bieten Ihnen südwestlich von Buschmühlen Flächen zum Kauf an. Sie sind lt. Kataster als Ackerland (ca. 51 BP) ausgewiesen. Die Flächen sind bis zum 30.09.2025 verpachtet. Weitere Informationen finden Sie unter "Weitere Informationen"!

Weitere Informationen

Der Verkauf der Flächen erfolgt im derzeitigen Zustand. Für Flurstücksgröße, die Flächenangaben zu den einzelnen Nutzungsarten, deren Bonität und die Bewirtschaftungsmöglichkeiten wird keine Gewähr übernommen. Eine Gewährleistung für Sach- und Rechtsmängel wird ausgeschlossen.

Verpachtung:

Bis zum 30.09.2025 besteht ein Pachtvertrag für die Flächen, der für die Restlaufzeit vom Erwerber zu übernehmen ist. Der Pächter hat die Option, den Pachtvertrag um weitere 3 Jahre verlängern zu lassen.

Zuwegung:

Die Erreichbarkeit der Flurstücke ist durch den Käufer eigenständig vor Ort zu klären.

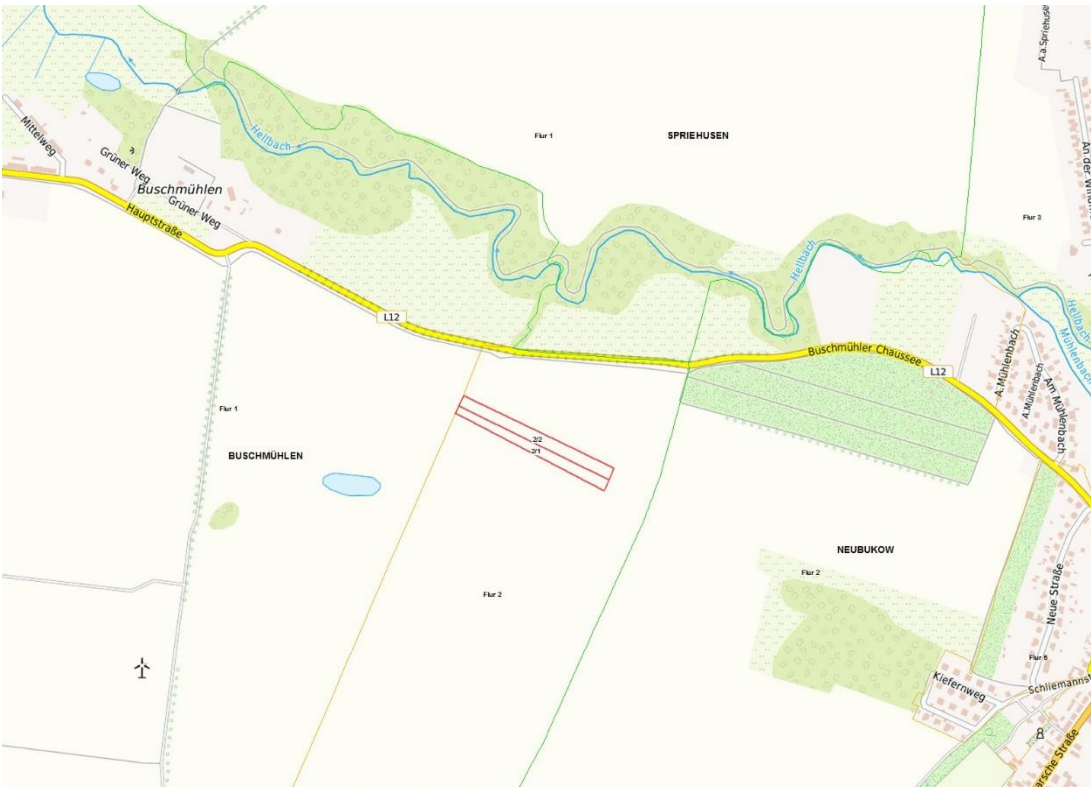
Grundbuchstand

Eintragungen im Grundbuch von Neubukow Blatt 10998 betreffen nicht den Ausschreibungsgegenstand.



Gemarkungsgrenzen Basis: © Ämter für Geoinformation und Vermessung der Länder Mecklenburg-Vorpommern, Niedersachsen, Brandenburg, Berlin, Sachsen-Anhalt, Sachsen, Thüringen, Geobasisdaten © GeoBasis-DE / BKG (2024). Nutzungsbedingungen: http://sg.geodatenzentrum.de/web_public/nutzungsbedingungen.pdf, © GeoBasis-DE / BKG 2018 (Daten verändert), www.bkg.bund.de, Lageskizze

GIS-Luftbild



Gemarkungsgrenzen Basis: © Ämter für Geoinformation und Vermessung der Länder Mecklenburg-Vorpommern, Niedersachsen, Brandenburg, Berlin, Sachsen-Anhalt, Sachsen, Thüringen, © Bundesamt für Kartographie und Geodäsie (2024), Datenquellen: http://sg.geodatenzentrum.de/web_public/Datenquellen_TopPlus_Open.pdf, © GeoBasis-DE / BKG 2018 (Daten verändert), www.bkg.bund.de, Lageskizze

topografische Karte



WEITERE DATEIEN

Flurstücksliste

Ausschreibungsbedingungen