



## Kleinwald östlich Klosterdorf

Brandenburg, Märkisch-Oderland

### OBJEKTDATEN

<b>Objekt-Nr.:</b>	BB64-3800-026226
<b>Bundesland:</b>	Brandenburg
<b>Kreis:</b>	Märkisch-Oderland
<b>Gemeinde:</b>	Oberbarnim
<b>Gemarkung:</b>	Klosterdorf
<b>Flur:</b>	008
<b>Flurstück(e):</b>	0005
<b>Objektart:</b>	Wald
<b>Größe:</b>	4,3645 ha
<b>Orientierungswert (Kauf):</b>	Nach Gebot

**Ausschreibung endet am 28.05.2026, um 08:00 Uhr**

### OBJEKTBESCHREIBUNG KURZ

Bei dem zum Kauf angebotenen, gut 4 ha großen Objekt, handelt es sich um eine, aus einem Flurstück bestehende Waldfläche. Der Waldbestand besteht überwiegend aus Kiefernalthölzern. In geringem Umfang sind einzelne Fichten beigemischt, die jedoch inzwischen aufgrund Borkenkäferbefalls teilweise abgestorben sind. Der Bestockungsgrad des Bestandes ist ungleichmäßig und liegt im Durchschnitt bei ca. 0,7. Die durchschnittliche Bonität liegt bei 2 und der durchschnittliche Holzvorrat bei gut 300 Vorratsfestmetern m. R. je Hektar.

### ANSPRECHPARTNER

BVVG - Niederlassung  
Berlin/Brandenburg/Sachsen  
Herr Peter Schäfer  
Tel.: 030 4432-1516

### ADRESSE FÜR GEBOTE

BVVG - Ausschreibungsbüro  
Postfach 58 01 51  
10411 Berlin  
Tel.: 030-4432 1099  
Fax: 030-4432 1210  
gebote@bvvg.de

### LAGEBESCHREIBUNG

Das Flurstück liegt im brandenburgischen Landkreis Märkisch-Oderland etwa 4 Kilometer östlich der Stadt Strausberg und unweit des zur Gemeinde Oberbarnim gehörenden Ortsteils Klosterdorf. Die Waldfläche ist augenscheinlich über unbefestigte Wald- und sonstige Wirtschaftswege erreichbar.

## OBJEKTDESCHEIBUNG

Bei dem zum Kauf angebotenen, gut 4 ha großen Objekt, handelt es sich um eine, aus einem Flurstück bestehende Waldfläche. Der Waldbestand besteht überwiegend aus Kiefernalthölzern. In geringem Umfang sind einzelne Fichten beigemischt, die jedoch inzwischen aufgrund Borkenkäferbefalls teilweise abgestorben sind. Der Bestockungsgrad des Bestandes ist ungleichmäßig und liegt im Durchschnitt bei ca. 0,7. Die durchschnittliche Bonität liegt bei 2 und der durchschnittliche Holzvorrat bei gut 300 Vorratsfestmetern m. R. je Hektar.

**Bewerber nach § 3 Absatz 5 oder 8 Ausgleichsleistungsgesetz (AusglLeistG) sowie Bewerber nach § 3 Absatz 5 in Verbindung mit Absatz 8 AusglLeistG (Kombinationsberechtigte) haben aufgrund der bestehenden gesetzlichen Bestimmungen Vorrang vor sonstigen Bewerbern und reichen ihre vollständigen Unterlagen gemäß Punkt 5.3 der Ausschreibungsbedingungen zum Ausschreibungsschluss ein.**

Das Objekt kann nach den Bestimmungen des Entschädigungs- und Ausgleichsleistungsgesetzes (EALG) und der Flächenerwerbsverordnung (FlErwV) begünstigt erworben werden, sofern der Erwerber noch über einen ausreichenden Berechtigungsumfang nach § 3 Absatz 5 und/oder Absatz 8 AusglLeistG verfügt.

Der gemäß § 6 FlErwV für die Waldflächen ermittelte (begünstigte) voraussichtliche Gesamtaufpreis liegt bei insgesamt ca. 5.800 Euro.

Das entspricht einem durchschnittlichen Hektarpreis von rund 1.320 Euro.

**Nicht nach EALG und FlErwV berechtigte Bewerber geben bitte ein Verkehrswertgebot für die Gesamtfläche ab!**

### **Planungsstand/Nutzungsmöglichkeit**

Die angebotene Fläche liegt vollständig im Außenbereich nach § 35 BauGB und unterliegt ausschließlich der forstwirtschaftlichen Nutzung.

Die BVVG hat keinen Pachtvertrag zu den ausgeschriebenen Flächen abgeschlossen, der BVVG ist auch kein Pachtvertrag zu der Fläche bekannt.

### **Zuwegung**

Die Fläche ist laut Luftbild und topografischer Karte über anliegende Wirtschaftswege zu erreichen.

### **Grundbuchstand**

Eigentümer des Flurstückes ist laut Grundbuch von Klosterdorf (Blatt 224) die Bodenverwertungs- und -verwaltungs GmbH.

Die Abteilungen II und III des vorgenannten Grundbuches sind derzeit lastenfrei.

### **Sonstige Hinweise**

Die angegebene Flächenaufteilung erfolgt ausschließlich für Zwecke der Vertragsdurchführung. Wegen der tatsächlichen Flächengröße, der jeweiligen Nutzungsart sowie der Bewirtschaftungsmöglichkeiten übernehmen wir keine Gewähr. Insbesondere möchten wir darauf hinweisen, dass die tatsächliche Nutzungsart von der hier angegebenen Nutzungsart abweichen kann. Bitte informieren Sie sich daher selbst



vor Ort über die Flächen und zögern Sie nicht, sich mit weitergehenden Fragen an den zuständigen Mitarbeiter der BVVG zu wenden.

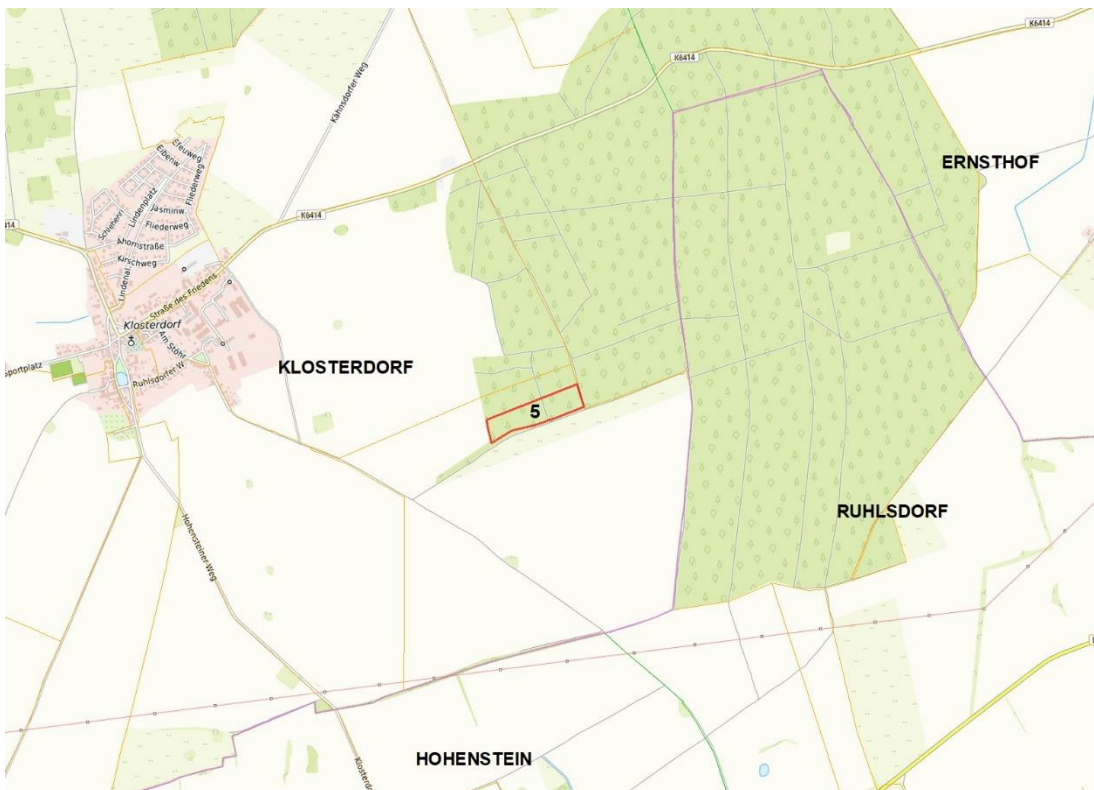
Ausdrücklich empfehlen wir allen Bewerbern das Objekt vor Abgabe der Bewerbung vor Ort zu besichtigen und sich dort über die Besonderheiten zu informieren.

**Wir freuen uns auf Ihr Gebot!**



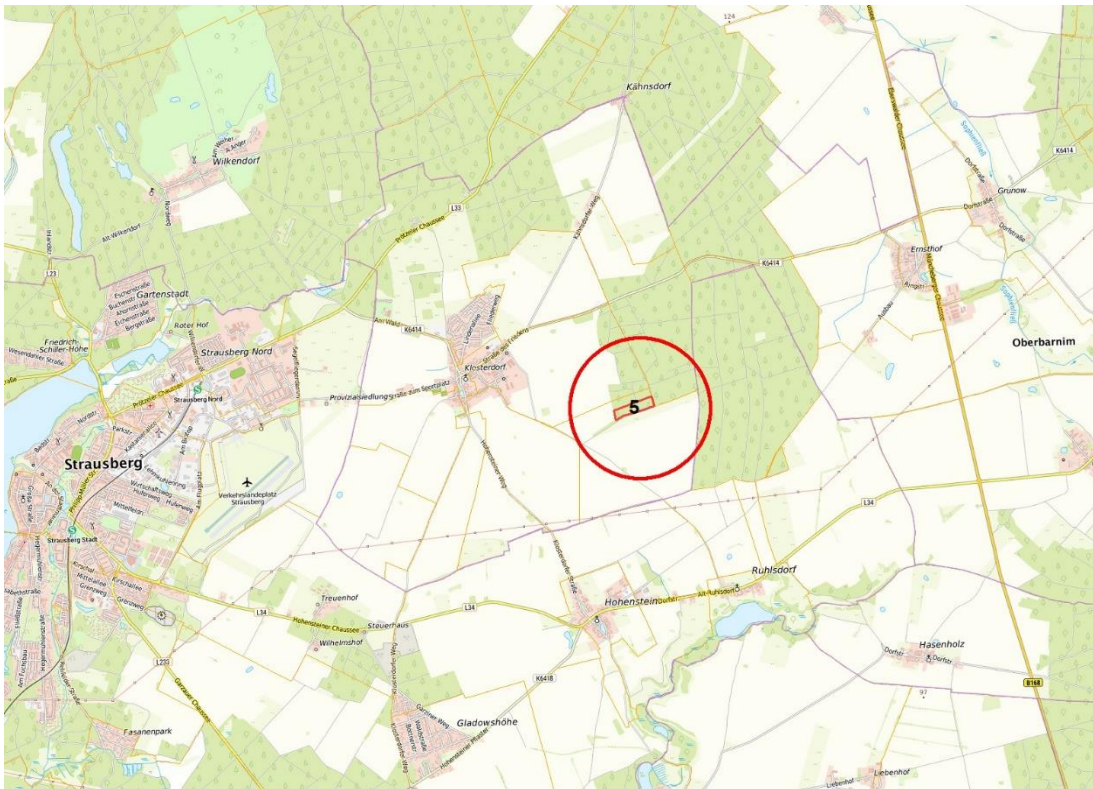
Gemarkungsgrenzen Basis: © Ämter für Geoinformation und Vermessung der Länder Mecklenburg-Vorpommern, Niedersachsen, Brandenburg, Berlin, Sachsen-Anhalt, Sachsen, Thüringen; © Bundesamt für Kartographie und Geodäsie (2026). Datenquellen: [http://sg.geodatenzentrum.de/web\\_public/Datenquellen\\_TopPlus\\_Open.pdf](http://sg.geodatenzentrum.de/web_public/Datenquellen_TopPlus_Open.pdf); © GeoBasis-DE / BKG 2018 (Daten verändert); [www.bkg.bund.de](http://www.bkg.bund.de); Lageskizze

Topografische Karte 1



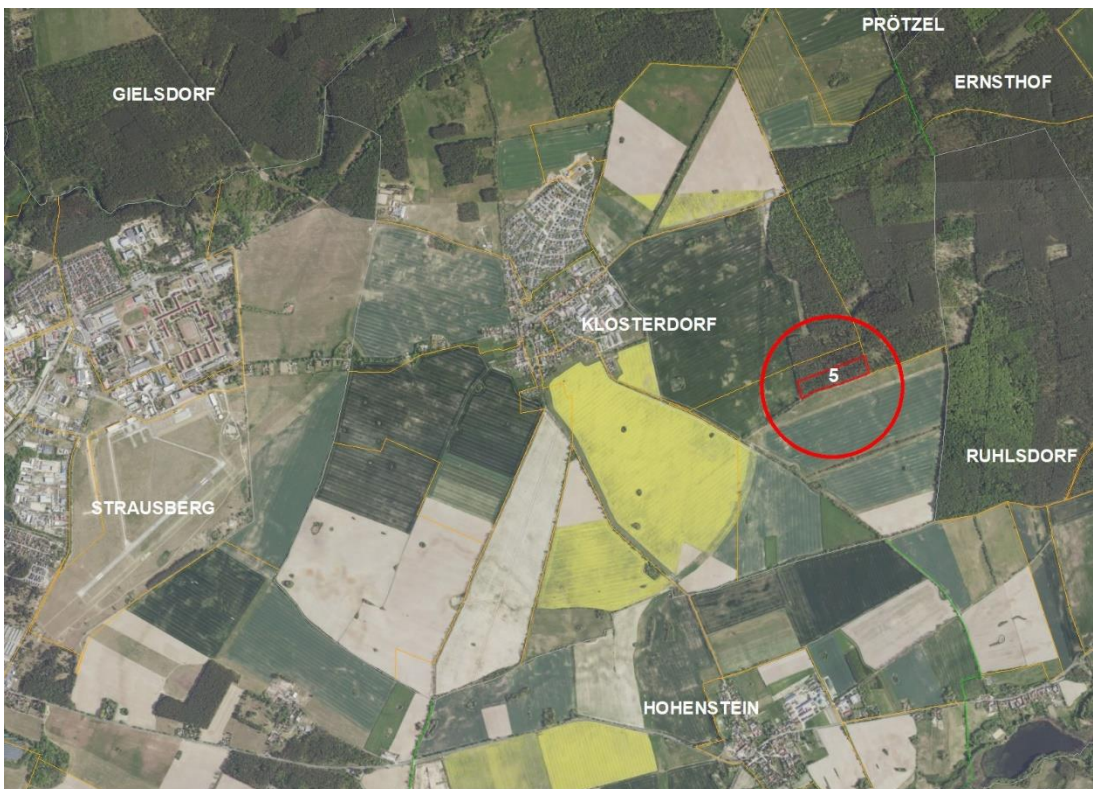
Gemarkungsgrenzen Basis: © Ämter für Geoinformation und Vermessung der Länder Mecklenburg-Vorpommern, Niedersachsen, Brandenburg, Berlin, Sachsen-Anhalt, Sachsen, Thüringen; © Bundesamt für Kartographie und Geodäsie (2026). Datenquellen: [http://sg.geodatenzentrum.de/web\\_public/Datenquellen\\_TopPlus\\_Open.pdf](http://sg.geodatenzentrum.de/web_public/Datenquellen_TopPlus_Open.pdf); © GeoBasis-DE / BKG 2018 (Daten verändert); [www.bkg.bund.de](http://www.bkg.bund.de); Lageskizze

Topografische Karte 2



© Bundesamt für Kartographie und Geodäsie (2026). Datenquellen: [http://sg.geodatenzentrum.de/web\\_public/Datenquellen\\_TopPlus\\_Open.pdf](http://sg.geodatenzentrum.de/web_public/Datenquellen_TopPlus_Open.pdf) · © GeoBasis-DE / BKG 2018 (Daten verändert), [www.bkg.bund.de](http://www.bkg.bund.de); Lageskizze

### Topografische Karte Übersicht



Gemarkungsgrenzen Basis: © Ämter für Geoinformation und Vermessung der Länder Mecklenburg-Vorpommern, Niedersachsen, Brandenburg, Berlin, Sachsen-Anhalt, Sachsen, Thüringen; Geobasisdaten: © GeoBasis-DE / BKG (2026). Nutzungsbedingungen: [http://sg.geodatenzentrum.de/web\\_public/nutzungsbedingungen.pdf](http://sg.geodatenzentrum.de/web_public/nutzungsbedingungen.pdf) · © GeoBasis-DE / BKG 2018 (Daten verändert), [www.bkg.bund.de](http://www.bkg.bund.de); Lageskizze

### BVVG-GIS, Luftbild 1



Gemarkungsgrenzen Basis: © Ämter für Geoinformation und Vermessung der Länder Mecklenburg-Vorpommern, Niedersachsen, Brandenburg, Berlin, Sachsen-Anhalt, Sachsen, Thüringen; Geobasisdaten © GeoBasis-DE / BKG (2026).  
Nutzungsbedingungen: [http://sg.geodatenzentrum.de/web\\_public/nutzungsbedingungen.pdf](http://sg.geodatenzentrum.de/web_public/nutzungsbedingungen.pdf), © GeoBasis-DE / BKG 2018 (Daten verändert), [www.bkg.bund.de](http://www.bkg.bund.de), Lagekarte

BVVG-GIS, Luftbild 2

## WEITERE DATEIEN

Ausschreibungsbedingungen