



Grünland - Gemarkung Tramm (I)

Mecklenburg-Vorpommern, Ludwigslust-Parchim

OBJEKTDATEN

Objekt-Nr.:	MS76-1800-021226
Bundesland:	Mecklenburg-Vorpommern
Kreis:	Ludwigslust-Parchim
Gemeinde:	Tramm
Gemarkung:	Tramm
Objektart:	Acker und Grünland
Größe:	2,7098 ha
Orientierungswert (Kauf):	nach Gebot

Ausschreibung endet am 21.04.2026, um 08:00 Uhr

OBJEKTBESCHREIBUNG KURZ

In der Gemarkung Tramm, am Rande der "Lewitz" bieten wir ca. 2,6 ha Grünland zum Kauf. Die Flurstücke liegen zusammenhängend am Waldrand und werden landwirtschaftlich genutzt.

ANSPRECHPARTNER

BVVG - Niederlassung Mecklenburg-
Vorpommern
Frau Ricarda Rusch
Tel.: 0385 6434-202

ADRESSE FÜR GEBOTE

BVVG - Ausschreibungsbüro
Postfach 58 01 51
10411 Berlin
Tel.: 030-4432 1099
Fax: 030-4432 1210
gebote@bvvg.de

LAGEBESCHREIBUNG

Tramm ist eine Gemeinde im Großlandschaftsschutzgebiet "Lewitz". Die "Lewitz" erstreckt sich zwischen den Städten Landeshauptstadt Schwerin, Neustadt-Glewe, Crivitz, Parchim und dem Ort Banzkow.

Das Ausschreibungsobjekt liegt südwestlich von Tramm und südöstlich von Banzkow.

OBJEKTbeschreibung

In der Gemarkung Tramm, am Rande der "Lewitz" bieten wir ca. 2,6 ha Grünland zum Kauf. Die Flurstücke liegen zusammenhängend am Waldrand und werden landwirtschaftlich genutzt.

Weitere Informationen

Die Grünlandfläche wird derzeit bewirtschaftet. Der bestehende Pachtvertrag endet mit Ablauf des 30.09.2027.

Der Erwerber tritt mit Besitzübergang in den Pachtvertrag für die Restlaufzeit ein.

Abweichungen zur Örtlichkeit können vorhanden sein. Eine Gewährleistung für Sach- und Rechtsmängel wird ausgeschlossen.

Zuwegung:

Die Flächen sind über öffentliche Wege nicht zu erreichen. Es ist Sache des zukünftigen Eigentümers, die Erreichbarkeit der Fläche zu klären.

Schutzausweisungen:

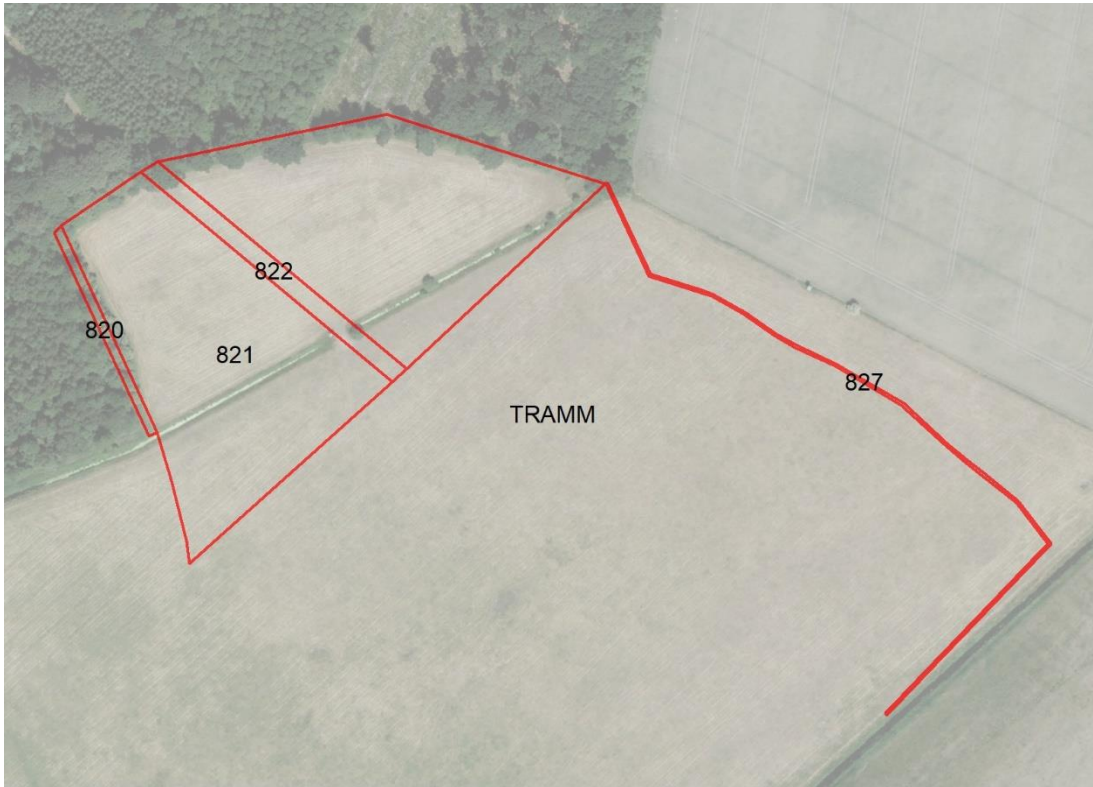
Das Objekt liegt im Vogelschutzgebiet "Lewitz" und Landschaftsschutzgebiet "Lewitz".

Rechte Dritter/Grundbuchstand

Rechte Dritter (Leitungsrechte) sind gegenwärtig nicht bekannt. Die Flurstücke sind lastenfrei in den Abteilungen II und III der Grundbücher.

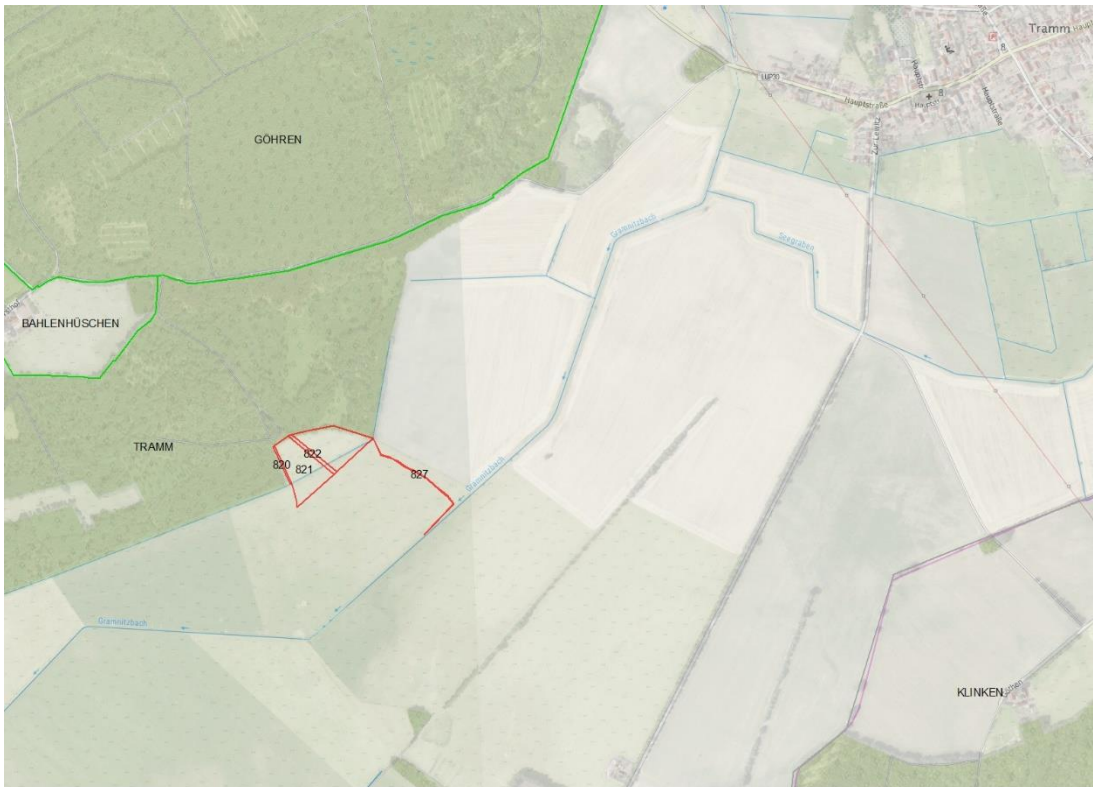
Jagdliche Situation:

Die Flurstücke werden durch die örtliche Jagdgenossenschaft jagdrechtlich betreut.



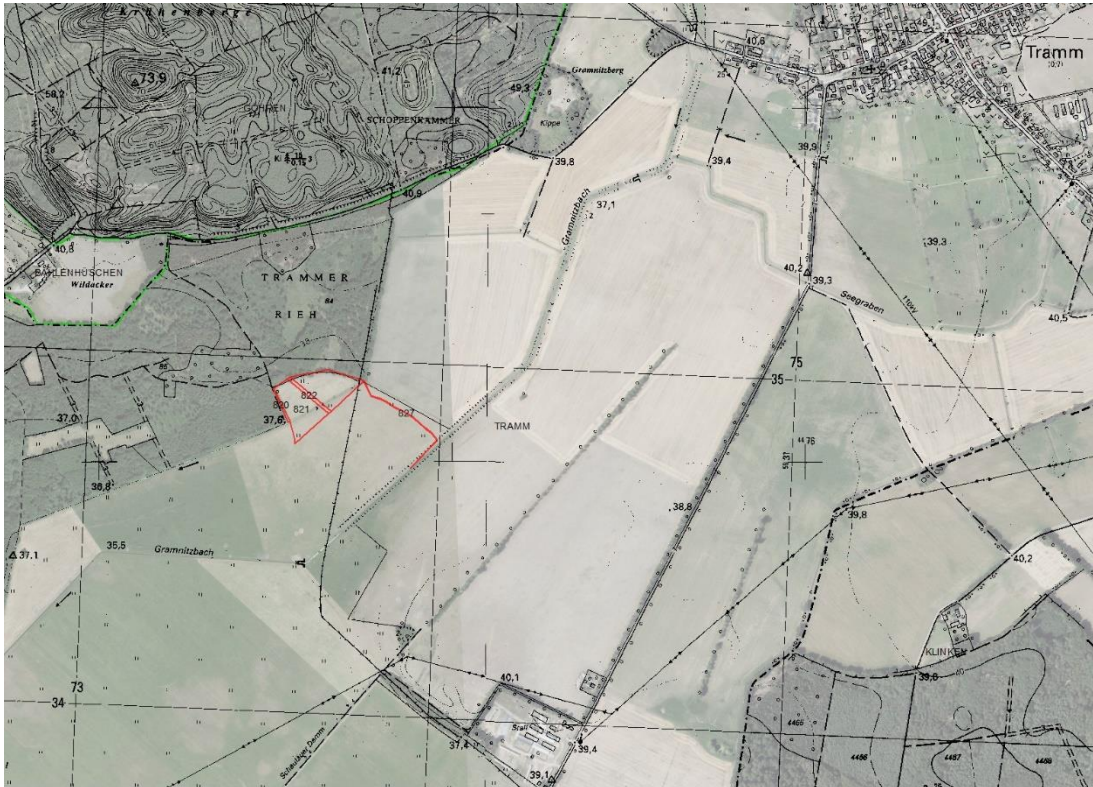
Gemarkungsgrenzen Basis: © Ämter für Geoinformation und Vermessung der Länder Mecklenburg-Vorpommern, Niedersachsen, Brandenburg, Berlin, Sachsen-Anhalt, Sachsen, Thüringen; Geobasisdaten: © GeoBasis-DE / BKG (2026). Nutzungsbedingungen: http://sg.geodatenzentrum.de/web_public/nutzungsbedingungen.pdf; © GeoBasis-DE / BKG 2018 (Daten verändert); www.bkg.bund.de, Lagekizze

ausschreibungsgegenständliche Flurstücke



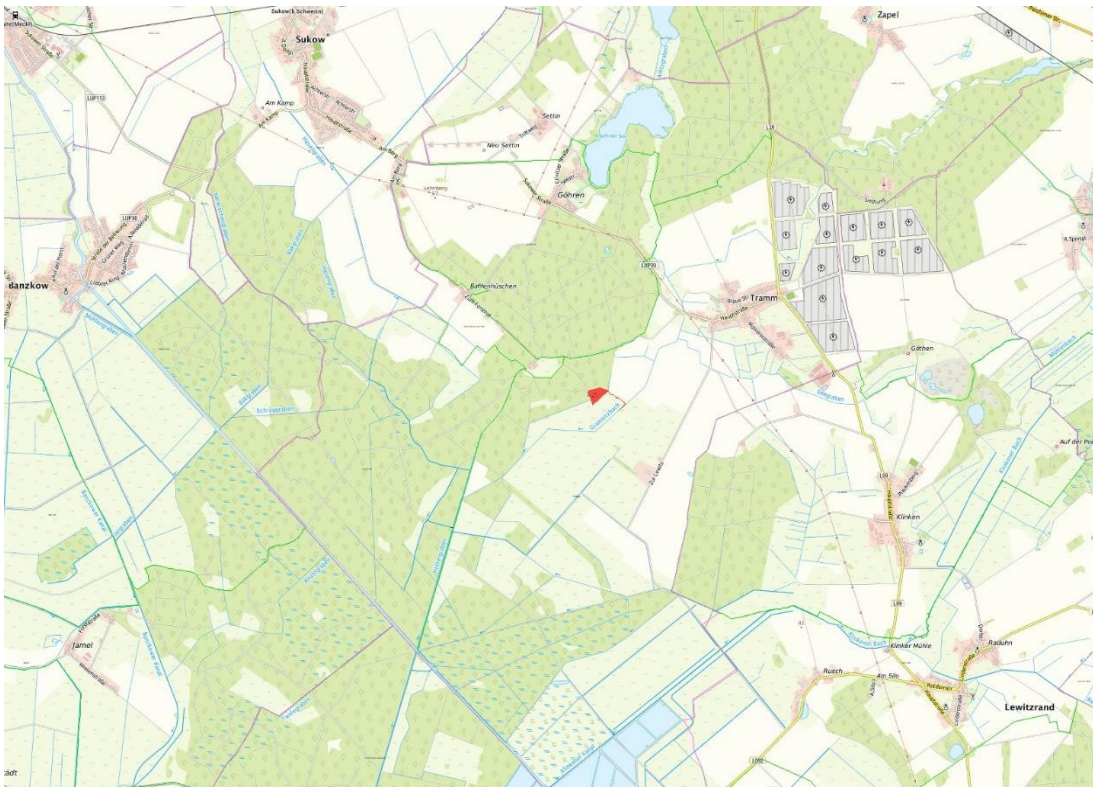
Gemarkungsgrenzen Basis: © Ämter für Geoinformation und Vermessung der Länder Mecklenburg-Vorpommern, Niedersachsen, Brandenburg, Berlin, Sachsen-Anhalt, Sachsen, Thüringen; © Bundesamt für Kartographie und Geodäsie (2026). Datenquellen: http://sg.geodatenzentrum.de/web_public/Datenquellen_TopPlus_Open.pdf; Geobasisdaten: © GeoBasis-DE / BKG (2026). Nutzungsbedingungen: http://sg.geodatenzentrum.de/web_public/nutzungsbedingungen.pdf; © GeoBasis-DE / BKG 2018 (Daten verändert); www.bkg.bund.de, Lagekizze

Lage zur Ortschaft Tramm



Gemarkungsgrenzen Basis: © Ämter für Geoinformation und Vermessung der Länder Mecklenburg-Vorpommern, Niedersachsen, Brandenburg, Berlin, Sachsen-Anhalt, Sachsen, Thüringen, Geobasisdaten © Geobasis-DE / BKG (2026). Nutzungsbedingungen: http://sg.geodatenzentrum.de/web_public/nutzungsbedingungen.pdf, © Geobasis-DE / BKG 2018 (Daten verändert), www.bkg.bund.de, © LVermAM-V/14/2001, Lageskizze

Topographische Lage



Gemarkungsgrenzen Basis: © Ämter für Geoinformation und Vermessung der Länder Mecklenburg-Vorpommern, Niedersachsen, Brandenburg, Berlin, Sachsen-Anhalt, Sachsen, Thüringen, © Bundesamt für Kartographie und Geodäsie (2026), Datenquellen: http://sg.geodatenzentrum.de/web_public/Datenquellen_TopPlus_Open.pdf, © Geobasis-DE / BKG 2018 (Daten verändert), www.bkg.bund.de, Lageskizze

Lage zu den umliegenden Ortschaften



WEITERE DATEIEN

Flurstücksliste

Ausschreibungsbedingungen