



Miteigentumsanteile Landwirtschaftlicher Flächen Eigenrode

Thüringen, Unstrut-Hainich-Kreis

OBJEKTDATEN

Objekt-Nr.:	AM64-1800-024826
Bundesland:	Thüringen
Kreis:	Unstrut-Hainich-Kreis
Gemeinde:	Unstruttal
Gemarkung:	Eigenrode
Objektart:	Acker und Grünland
Größe:	1,0333 ha
Orientierungswert (Kauf):	nach Gebot

Ausschreibung endet am 11.05.2026, um 08:00 Uhr

OBJEKTBESCHREIBUNG KURZ

Ausgeschrieben zum Verkauf werden 0,9500 ha Acker mit einer durchschnittlichen Ackerzahl von 37 BP und 0,0725 ha Grünland mit einer durchschnittlichen Grünlandzahl von 29 BP sowie 0,0108 ha Sonstige Flächen. Bei dem Objekt handelt es sich um 1/3 Miteigentumsanteil. Weitere Informationen erhalten Sie in der erweiterten Objektbeschreibung und in den Ausschreibungsbedingungen.

ANSPRECHPARTNER

BVVG - Niederlassung Sachsen-
Anhalt/Thüringen
Herr Timm-Heinrich Schröder
Tel.: 0391 5373-664

ADRESSE FÜR GEBOTE

BVVG - Ausschreibungsbüro
Postfach 58 01 51
10411 Berlin
Tel.: 030-4432 1099
Fax: 030-4432 1210
gebote@bvvg.de

LAGEBESCHREIBUNG

Eigenrode ist ein Ortsteil der Gemeinde Unstruttal im Unstrut-Hainich-Kreis in Thüringen und liegt ungefähr acht Kilometer nördlich von Mühlhausen an der Landesstraße 1015.

OBJEKTbeschreibung

Ausgeschrieben zum Verkauf werden 0,9500 ha Acker mit einer durchschnittlichen Ackerzahl von 37 BP und 0,0725 ha Grünland mit einer durchschnittlichen Grünlandzahl von 29 BP sowie 0,0108 ha Sonstige Flächen. Bei dem Objekt handelt es sich um 1/3 Miteigentumsanteil. Weitere Informationen erhalten Sie in der erweiterten Objektbeschreibung und in den Ausschreibungsbedingungen.

Weitere Informationen

Wegen der tatsächlichen Flächengröße, Nutzungsarten und deren Bonität sowie der Bewirtschaftungsmöglichkeiten übernimmt die BVVG keine Gewähr.

Bitte informieren Sie sich selbst vor Ort über das Objekt.

Die Zuwegung ist eigenständig zu klären.

Zu beachten ist dabei, dass aus dem Erwerb von Miteigentumsanteilen kein Anspruch auf einen bestimmten Teil der Fläche resultiert.

Die angebotenen Flächen liegen im Wasserschutzgebiet Hainich-Dün-Hainleite. Die Schutzbestimmungen sind bei der Bewirtschaftung zu beachten.

Grundbuch

Im Grundbuch sind für die Flächen keine Eintragungen in den Abteilungen II und III enthalten.

Nachbewertung

In dem Kaufvertrag wird die Nutzung der Flächen zu landwirtschaftlichen, jedoch nicht baulichen (baugenehmigungspflichtige Errichtung baulicher Anlagen) Zwecken für einen Zeitraum von 10 Jahren festgeschrieben (Nachbewertung). Für den gleichen Zeitraum erfolgt eine Einschränkung in der Nutzung der Flächen für erneuerbare Energien (Wind-, Funk- und Sendemasten, Anlagenklausel). Zur Sicherung dieser Einschränkungen wird eine Rückauffassungsvormerkung für die BVVG im Grundbuch eingetragen.



Gemarkungsgrenzen Basis: © Ämter für Geoinformation und Vermessung der Länder Mecklenburg-Vorpommern, Niedersachsen, Brandenburg, Berlin, Sachsen-Anhalt, Sachsen, Thüringen, Geobasisdaten © GeoBasis-DE / BKG (2026), Nutzungsbedingungen: http://sg.geodatenzentrum.de/web_public/nutzungsbedingungen.pdf, © GeoBasis-DE / BKG 2018 (Daten verändert), www.bkg.bund.de, Lageskizze

Gemarkung Eigenrode, Flur 1 und 5, FS 13 und 11



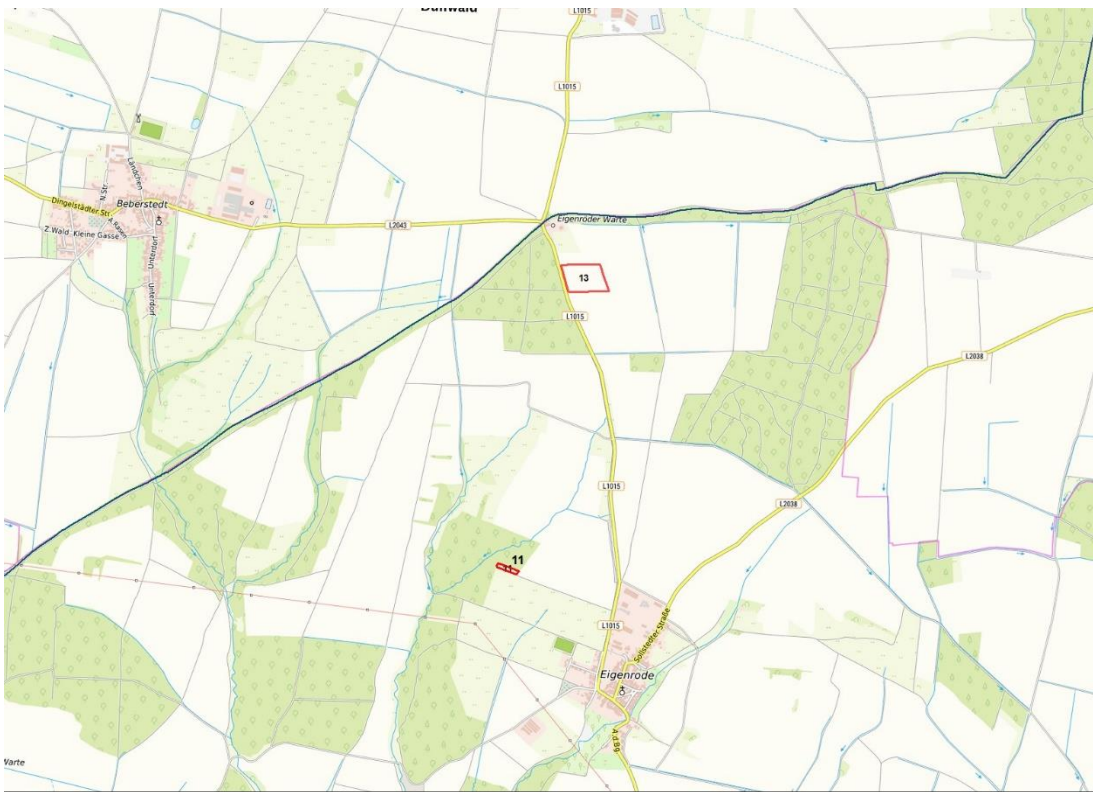
Gemarkungsgrenzen Basis: © Ämter für Geoinformation und Vermessung der Länder Mecklenburg-Vorpommern, Niedersachsen, Brandenburg, Berlin, Sachsen-Anhalt, Sachsen, Thüringen, Geobasisdaten © GeoBasis-DE / BKG (2026), Nutzungsbedingungen: http://sg.geodatenzentrum.de/web_public/nutzungsbedingungen.pdf, © GeoBasis-DE / BKG 2018 (Daten verändert), www.bkg.bund.de, Lageskizze

Flur 1, FS 13



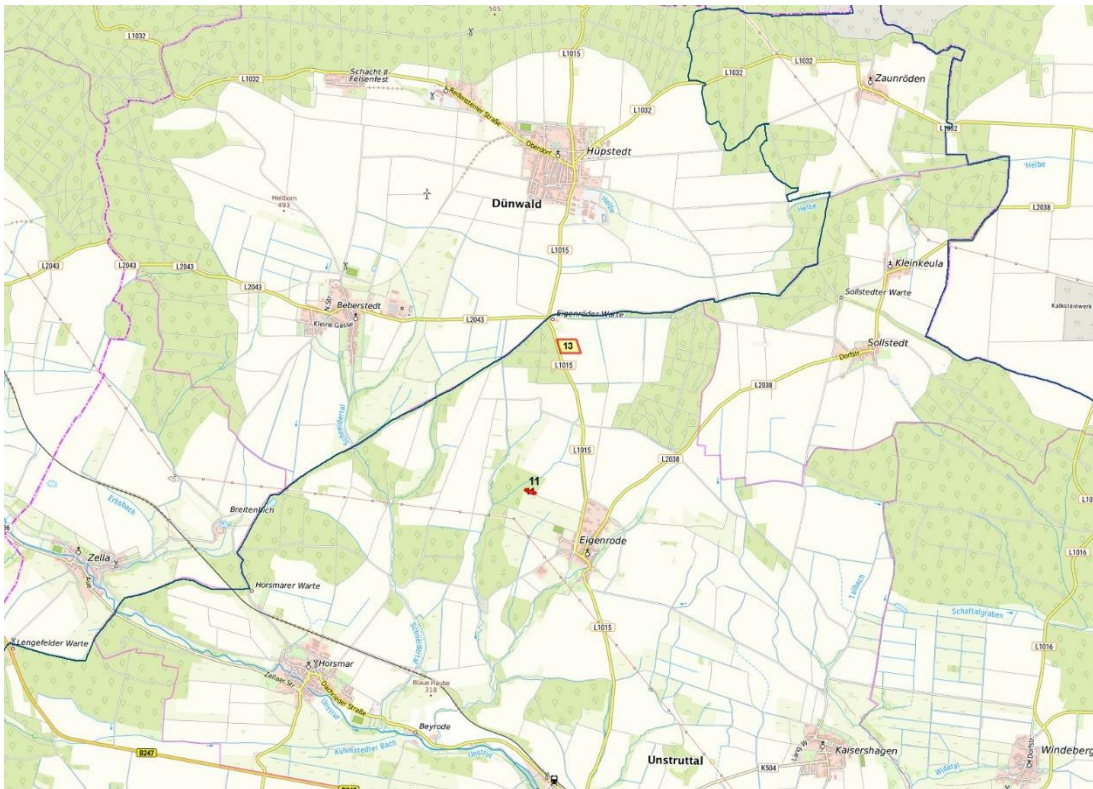
Gemarkungsgrenzen Basis: © Ämter für Geoinformation und Vermessung der Länder Mecklenburg-Vorpommern, Niedersachsen, Brandenburg, Berlin, Sachsen-Anhalt, Sachsen, Thüringen, Geobasisdaten: © GeoBasis-DE / BKG (2026), Nutzungsbedingungen: http://sg.geodatenzentrum.de/web_public/nutzungsbedingungen.pdf, © GeoBasis-DE / BKG 2024 (Daten verändert), http://sg.geodatenzentrum.de/web_public/nutzungsbedingungen.pdf, © GeoBasis-DE / BKG 2018 (Daten verändert), www.bkg.bund.de, Lagestizze

Flur 5, FS 11



© Bundesamt für Kartographie und Geodäsie (2026), Datenquellen: http://sg.geodatenzentrum.de/web_public/Datenquellen_TopPlus_Open.pdf, © GeoBasis-DE / BKG 2018 (Daten verändert), www.bkg.bund.de, Lagestizze

Lageplan



© Bundesamt für Kartographie und Geodäsie (2026). Datenquellen: http://sg.geodatenzentrum.de/web_public/Datenquellen_TopPlus_Open.pdf · © GeoBasis-DE / BKG 2018 (Daten verändert), www.tkg.bund.de; Lageskizze

topografische Karte

WEITERE DATEIEN

Flurstücksliste

Ausschreibungsbedingungen