



## Flächen bei Grabe

Thüringen, Unstrut-Hainich-Kreis

### OBJEKTDATEN

<b>Objekt-Nr.:</b>	AM64-1800-041326
<b>Bundesland:</b>	Thüringen
<b>Kreis:</b>	Unstrut-Hainich-Kreis
<b>Gemeinde:</b>	Mühlhausen/Thüringen, Stadt
<b>Gemarkung:</b>	Grabe
<b>Objektart:</b>	Acker und Grünland
<b>Größe:</b>	1,9156 ha
<b>Orientierungswert (Kauf):</b>	nach Gebot

**Ausschreibung endet am 29.06.2026, um 08:00 Uhr**

### OBJEKTBESCHREIBUNG KURZ

Ausgeschrieben zum Verkauf werden 1,9156 ha Acker mit einer durchschnittlichen Bonität von 51 Bodenpunkten in Streulage. Die Flächen sind verpachtet. Weitere Informationen erhalten Sie in der erweiterten Objektbeschreibung und in den Ausschreibungsbedingungen.

### ANSPRECHPARTNER

BVVG - Niederlassung Sachsen-  
Anhalt/Thüringen  
Herr Timm-Heinrich Schröder  
Tel.: 0391 5373-664

### ADRESSE FÜR GEBOTE

BVVG - Ausschreibungsbüro  
Postfach 58 01 51  
10411 Berlin  
Tel.: 030-4432 1099  
Fax: 030-4432 1210  
gebote@bvvg.de

### LAGEBESCHREIBUNG

Grabe ist ein Ortsteil von Mühlhausen/Thüringen im Unstrut-Hainich-Kreis in Thüringen und liegt ca. 7 Kilometer östlich von Mühlhausen. Verkehrsmäßig ist der Ortsteil an die Landesstraße 249 angeschlossen.

## OBJEKTbeschreibung

Ausgeschrieben zum Verkauf werden 1,9156 ha Acker mit einer durchschnittlichen Bonität von 51 Bodenpunkten in Streulage. Die Flächen sind verpachtet. Weitere Informationen erhalten Sie in der erweiterten Objektbeschreibung und in den Ausschreibungsbedingungen.

### Weitere Informationen

Wegen der tatsächlichen Flächengröße, Nutzungsarten und deren Bonität sowie der Bewirtschaftungsmöglichkeiten übernimmt die BVVG keine Gewähr.

Bitte informieren Sie sich selbst vor Ort über das Objekt.

Die Zuwegung ist eigenständig zu klären.

Die Flächen sind bis zum 30.09.2028 verpachtet, der Erwerber übernimmt den bestehen Pachtvertrag bis Laufzeitende und erhält eine auszugsweise Kopie zur Kenntnis.

Das Flurstück 82, Flur 6 von Grabe liegt im Flurbereinigungsverfahren "Mühlhausen-Nord". Das Verfahren wird vom Amt für Landwirtschaft, Flurneuordnung und Forsten unter der Verf.-Nr. AZ 1-3-0629 geführt.

### Grundbuch

Die BVVG Bodenverwertungs- und -verwaltungs GmbH ist im Grundbuch als Eigentümerin eingetragen.

Dinglich gesicherte Rechte für Versorgungsunternehmen sind vom Pächter zu dulden und zu übernehmen. Dies gilt auch für nachträglich bekannt werdende Lasten und Beschränkungen.

In dem Kaufvertrag wird die Nutzung der Flächen zu landwirtschaftlichen, jedoch nicht baulichen (baugenehmigungspflichtige Errichtung baulicher Anlagen) Zwecken für einen Zeitraum von 10 Jahren festgeschrieben (Nachbewertung). Für den gleichen Zeitraum erfolgt eine Einschränkung in der Nutzung der Flächen für erneuerbare Energien (Wind-, Funk- und Sendemasten, Anlagenklausel). Zur Sicherung dieser Einschränkungen wird eine Rückauffassungsvormerkung für die BVVG im Grundbuch eingetragen.

### Finanzierung

Vor Abschluss des Kaufvertrages muss der BVVG ein Nachweis über die Finanzierung des Kaufpreises vorgelegt werden (Bankbestätigung).



Gemarkungsgrenzen Basis: © Ämter für Geoinformation und Vermessung der Länder Mecklenburg-Vorpommern, Niedersachsen, Brandenburg, Berlin, Sachsen-Anhalt, Sachsen, Thüringen; Geobasisdaten: © GeoBasis-DE / BKG (2026), Nutzungsbedingungen: [http://sg.geodatenzentrum.de/web\\_public/nutzungsbedingungen.pdf](http://sg.geodatenzentrum.de/web_public/nutzungsbedingungen.pdf); © GeoBasis-DE / BKG 2018 (Daten verändert); www.bkg.bund.de; Lageskizze

Gemarkung Grabe, Flur 1, 3, 6



Gemarkungsgrenzen Basis: © Ämter für Geoinformation und Vermessung der Länder Mecklenburg-Vorpommern, Niedersachsen, Brandenburg, Berlin, Sachsen-Anhalt, Sachsen, Thüringen; Geobasisdaten: © GeoBasis-DE / BKG (2026), Nutzungsbedingungen: [http://sg.geodatenzentrum.de/web\\_public/nutzungsbedingungen.pdf](http://sg.geodatenzentrum.de/web_public/nutzungsbedingungen.pdf); © GeoBasis-DE / BKG 2018 (Daten verändert); www.bkg.bund.de; Lageskizze

Gemarkung Grabe, Flur 1, FS 41/16



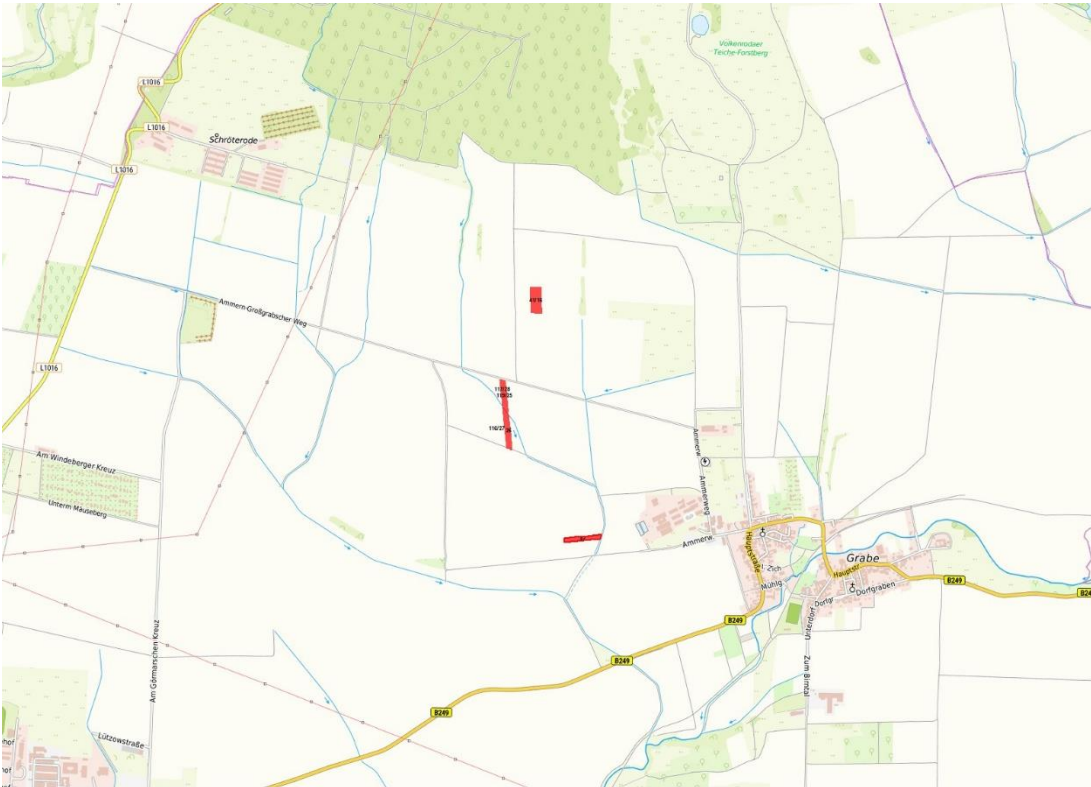
Gemarkungsgrenzen Basis: © Ämter für Geoinformation und Vermessung der Länder Mecklenburg-Vorpommern, Niedersachsen, Brandenburg, Berlin, Sachsen-Anhalt, Sachsen, Thüringen; Geobasisdaten: © GeoBasis-DE / BKG (2026).  
Nutzungsbedingungen: [http://sg.geodatenzentrum.de/web\\_public/nutzungsbedingungen.pdf](http://sg.geodatenzentrum.de/web_public/nutzungsbedingungen.pdf); © GeoBasis-DE / BKG 2018 (Daten verändert); [www.bkg.bund.de](http://www.bkg.bund.de); Lageskizze

Gemarkung Grabe, Flur 3, FS 26, 116/27, 117/28, 119/25



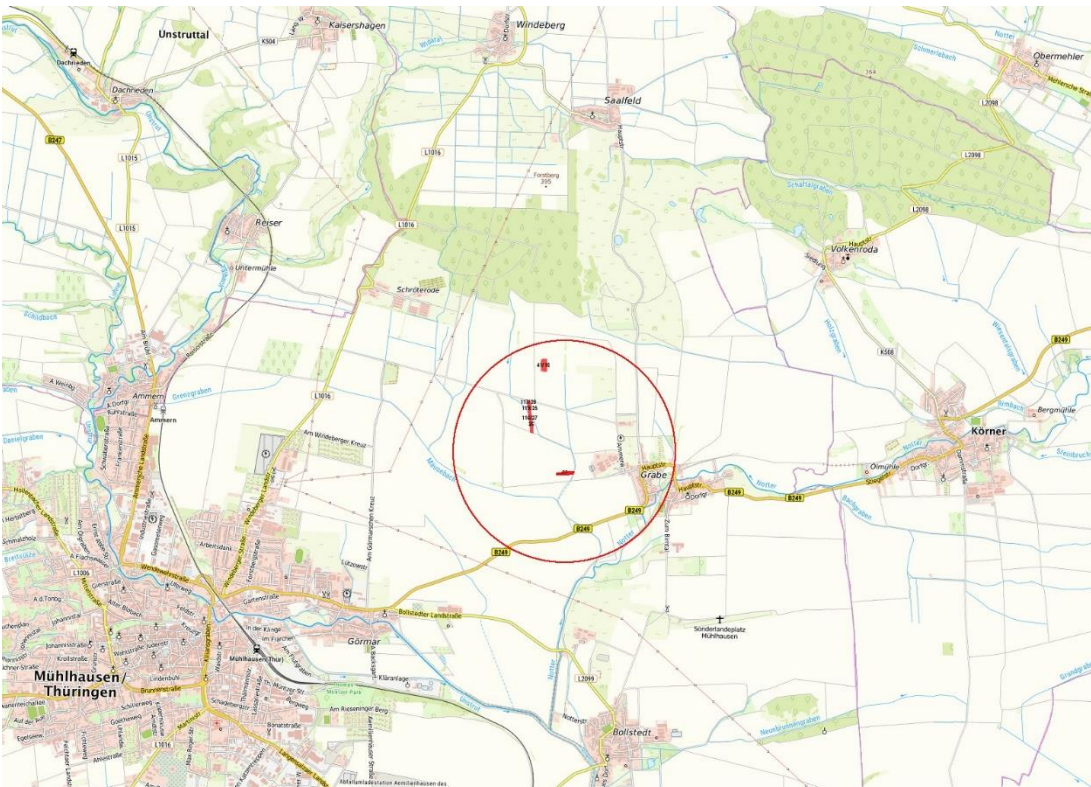
Gemarkungsgrenzen Basis: © Ämter für Geoinformation und Vermessung der Länder Mecklenburg-Vorpommern, Niedersachsen, Brandenburg, Berlin, Sachsen-Anhalt, Sachsen, Thüringen; Geobasisdaten: © GeoBasis-DE / BKG (2026).  
Nutzungsbedingungen: [http://sg.geodatenzentrum.de/web\\_public/nutzungsbedingungen.pdf](http://sg.geodatenzentrum.de/web_public/nutzungsbedingungen.pdf); © GeoBasis-DE / BKG 2018 (Daten verändert); [www.bkg.bund.de](http://www.bkg.bund.de); Lageskizze

Gemarkung Grabe, Flur 6, FS 82



© Bundesamt für Kartographie und Geodäsie (2026). Datenquellen: [http://sg.geodatenzentrum.de/web\\_public/Datenquellen\\_TopPlus\\_Open.pdf](http://sg.geodatenzentrum.de/web_public/Datenquellen_TopPlus_Open.pdf), © GeoBasis-DE / BKG 2018 (Daten verändert), [www.bkg.bund.de](http://www.bkg.bund.de); Lageskizze

### Lageplan



© Bundesamt für Kartographie und Geodäsie (2026). Datenquellen: [http://sg.geodatenzentrum.de/web\\_public/Datenquellen\\_TopPlus\\_Open.pdf](http://sg.geodatenzentrum.de/web_public/Datenquellen_TopPlus_Open.pdf), © GeoBasis-DE / BKG 2018 (Daten verändert), [www.bkg.bund.de](http://www.bkg.bund.de); Lageskizze

### Topografische Karte



## WEITERE DATEIEN

Flurstücksliste

Ausschreibungsbedingungen