



Kleinstflächen bei Flieth

Brandenburg, Uckermark

OBJEKTDATEN

| | |
|----------------------------------|--------------------|
| Objekt-Nr.: | BB73-1800-073625 |
| Bundesland: | Brandenburg |
| Kreis: | Uckermark |
| Gemeinde: | Flieth-Stegelitz |
| Gemarkung: | Flieth |
| Flur: | 5 |
| Flurstück(e): | 29, 30, 47 |
| Objektart: | Acker und Grünland |
| Größe: | 0,921 ha |
| Orientierungswert (Kauf): | nach Gebot |

Ausschreibung endet am 21.05.2026, um 08:00 Uhr

OBJEKTBESCHREIBUNG KURZ

Zum Kauf angeboten werden drei kleine Flurstücke mit einer Fläche von ca. 0,77 ha Grünland und ca. 0,15 ha Holzungen inmitten landwirtschaftlicher Flächen. Die durchschnittliche Bonität beträgt 34 Bodenpunkte. Die Flächen sind pachtfrei.

ANSPRECHPARTNER

BVVG - Niederlassung
Berlin/Brandenburg/Sachsen
Frau Silka Wolk
Tel.: 030 4432-1422

ADRESSE FÜR GEBOTE

BVVG - Ausschreibungsbüro
Postfach 58 01 51
10411 Berlin
Tel.: 030-4432 1099
Fax: 030-4432 1210
gebote@bvvg.de

LAGEBESCHREIBUNG

Der Ort Flieth gehört zur Gemeinde Flieth-Stegelitz im Nordosten Brandenburgs und wird vom Amt Gerswalde verwaltet. Über die BAB11, AST Pfingstberg und weiter über die L24 gelangt man nach Flieth. Die Flächen liegen zwischen Flieth und Suckow nahe der L24 und sind über einen Weg zu erreichen.

OBJEKTbeschreibung

Zum Kauf angeboten werden drei kleine Flurstücke mit einer Fläche von ca. 0,77 ha Grünland und ca. 0,15 ha Holzungen inmitten landwirtschaftlicher Flächen. Die durchschnittliche Bonität beträgt 34 Bodenpunkte. Die Flächen sind pachtfrei.

Grundbuchstand/Lasten/Beschränkungen

Eigentümerin der ausschreibungsgegenständlichen Flurstücke ist laut Grundbuch von Flieth die BVVG Bodenverwertungs- und -verwaltungs GmbH. Die Abteilungen II und III sind lastenfrei.

Flurstück 29 mit 0,2134 ha

Flurstück 30 mit 0,5840 ha

Flurstück 47 mit 0,1236 ha

Schutzgebiete

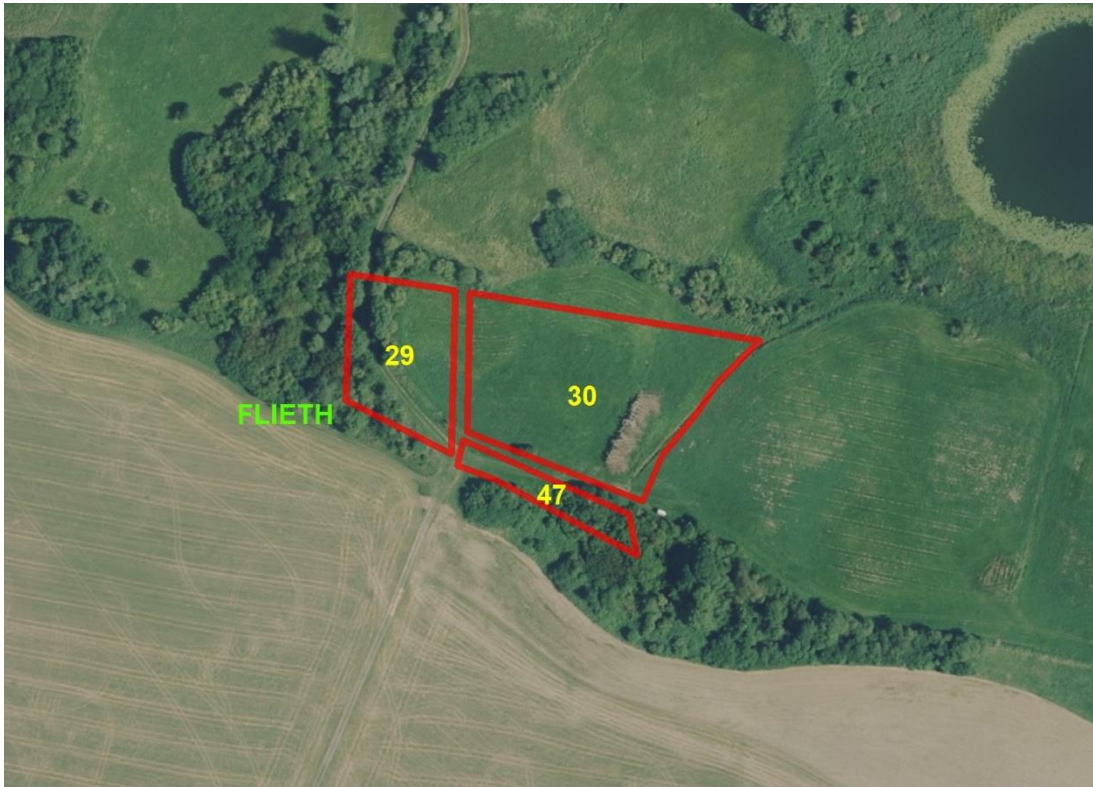
Die Flächen liegen im Biosphärenreservat und Landschaftsschutzgebiet „Schorfheide – Chorin“. Die jeweiligen Naturschutzgesetze und -verordnungen sind zu beachten.

Aufteilung nach Nutzungsarten

Alle Angaben beziehen sich auf das Feldblockkataster. Die Flächenaufteilung aus dem Kataster erfolgt ausschließlich für Zwecke der Vertragsdurchführung; wegen der tatsächlichen Flächengröße, der jeweiligen Nutzungsart sowie der Bewirtschaftungsmöglichkeiten übernimmt die Verpächterin keine Gewähr. Insbesondere kann die tatsächliche Nutzungsart von der katasterlichen Nutzungsart abweichen.

Wir weisen darauf hin, dass für die Richtigkeit der Angaben keine Gewähr übernommen wird. Bitte informieren Sie sich selbst vor Ort. Die Besichtigung der Flächen kann von öffentlichen Straßen und Wegen aus erfolgen, das Befahren des Ausschreibungsloses ist nicht gestattet.

Wir freuen uns auf Ihr Gebot !



Gemarkungsgrenzen Basis: © Ämter für Geoinformation und Vermessung der Länder Mecklenburg-Vorpommern, Niedersachsen, Brandenburg, Berlin, Sachsen-Anhalt, Sachsen, Thüringen; Geobasisdaten: © GeoBasis-DE / BKG (2026), Nutzungsbedingungen: http://sg.geodatenzentrum.de/web_public/nutzungsbedingungen.pdf, © GeoBasis-DE / BKG 2018 (Daten verändert), www.bkg.bund.de, Lageskizze

Luftbild



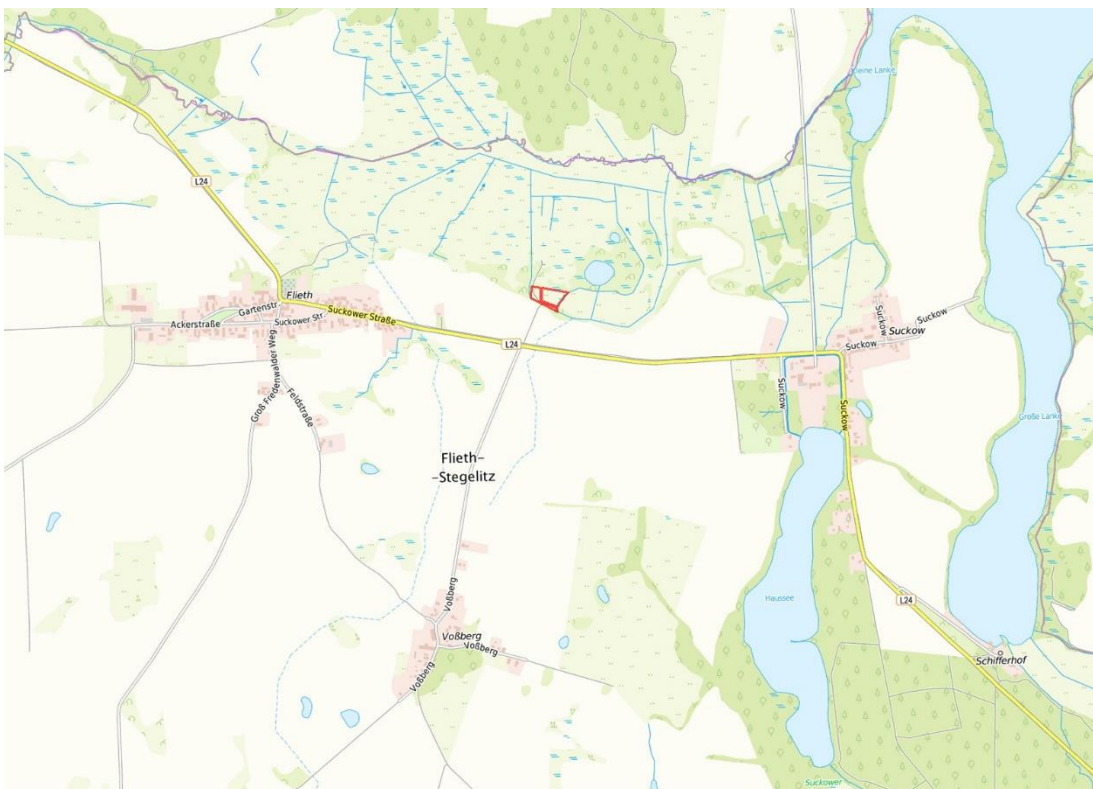
Gemarkungsgrenzen Basis: © Ämter für Geoinformation und Vermessung der Länder Mecklenburg-Vorpommern, Niedersachsen, Brandenburg, Berlin, Sachsen-Anhalt, Sachsen, Thüringen; Geobasisdaten: © GeoBasis-DE / BKG (2026), Nutzungsbedingungen: http://sg.geodatenzentrum.de/web_public/nutzungsbedingungen.pdf, © GeoBasis-DE / BKG 2018 (Daten verändert), www.bkg.bund.de, Lageskizze

Luftbild



© Bundesamt für Kartographie und Geodäsie (2026). Datenquellen: http://sg.geodatenzentrum.de/web_public/Datenquellen_TopPlus_Open.pdf. © GeoBasis-DE / BKG 2018 (Daten verändertert), www.bkg.bund.de; Lageskizze

Kartendarstellung



© Bundesamt für Kartographie und Geodäsie (2026). Datenquellen: http://sg.geodatenzentrum.de/web_public/Datenquellen_TopPlus_Open.pdf. © GeoBasis-DE / BKG 2018 (Daten verändertert), www.bkg.bund.de; Lageskizze

Kartendarstellung



© Bundesamt für Kartographie und Geodäsie (2026). Datenquellen: http://sg.geodatenzentrum.de/web_public/Datenquellen_TopPlus_Open.pdf · © GeoBasis-DE / BKG 2018 (Daten verändert), www.tkg.bund.de; Lageskizze

Kartendarstellung

WEITERE DATEIEN

Ausschreibungsbedingungen