



Flächen bei Kleingrabe und Grabe

Thüringen, Unstrut-Hainich-Kreis

OBJEKTDATEN

Objekt-Nr.:	AM64-1800-040826
Bundesland:	Thüringen
Kreis:	Unstrut-Hainich-Kreis
Gemeinde:	Mühlhausen/Thüringen, Stadt
Gemarkung:	Kleingrabe, ...
Objektart:	Acker und Grünland
Größe:	1,9432 ha
Orientierungswert (Kauf):	nach Gebot

Ausschreibung endet am 29.06.2026, um 08:00 Uhr

OBJEKTBESCHREIBUNG KURZ

Ausgeschrieben zum Verkauf werden 1,8628 ha Acker mit einer durchschnittlichen Bonität von 56 Bodenpunkten und 0,0804 ha sonstige Flächen. Die Flächen sind verpachtet. Weitere Informationen erhalten Sie in der erweiterten Objektbeschreibung und in den Ausschreibungsbedingungen.

ANSPRECHPARTNER

BVVG - Niederlassung Sachsen-
Anhalt/Thüringen
Herr Timm-Heinrich Schröder
Tel.: 0391 5373-664

ADRESSE FÜR GEBOTE

BVVG - Ausschreibungsbüro
Postfach 58 01 51
10411 Berlin
Tel.: 030-4432 1099
Fax: 030-4432 1210
gebote@bvvg.de

LAGEBESCHREIBUNG

Kleingrabe und Grabe sind Ortsteile von Mühlhausen/Thüringen im Unstrut-Hainich-Kreis in Thüringen. Grabe befindet sich ca. 7 km östlich der Kreisstadt Mühlhausen und ist erreichbar über die Bundesstraße B 249.

OBJEKTBE SCHREIBUNG

Ausgeschrieben zum Verkauf werden 1,8628 ha Acker mit einer durchschnittlichen Bonität von 56 Bodenpunkten und 0,0804 ha sonstige Flächen. Die Flächen sind verpachtet. Weitere Informationen erhalten Sie in der erweiterten Objektbeschreibung und in den Ausschreibungsbedingungen.

Weitere Informationen

Wegen der tatsächlichen Flächengröße, Nutzungsarten und deren Bonität sowie der Bewirtschaftungsmöglichkeiten übernimmt die BVVG keine Gewähr.

Bitte informieren Sie sich selbst vor Ort über das Objekt.

Die Zuwegung ist eigenständig zu klären.

Die Flächen sind bis zum 30.09.2028 verpachtet, der Erwerber übernimmt den bestehen Pachtvertrag bis Laufzeitende und erhält eine auszugsweise Kopie zur Kenntnis.

Von dem Flurstück 437 der Flur 2 von Kleingrabe wird ein Miteigentumsanteil von 1/2 (Katasterfläche: 0,2290 ha - Miteigentumsanteil: 0,1145 ha) zum Kauf angeboten. Zu beachten ist dabei, dass aus dem Erwerb von Miteigentumsanteilen kein Anspruch auf einen bestimmten Teil der Fläche resultiert.

Der südliche Teil des Flurstücks 210/54 der Flur 4 von Kleingrabe gehört zum Sonderlandeplatz Mühlhausen. Diese Teilfläche liegt in einem Bereich, der im Altlasteninformationssystem des Landes Thüringen als Altstandort erfasst ist (THALIS-Kennziffer 12840, "Agrarflugplatz"). Nach Auskunft des Fachdienstes Bau und Umwelt/Untere Bodenschutz- und Altlastenbehörde bestehen derzeit keine Handlungserfordernisse.

Das Flurstück 30/1, Flur 6 von Grabe liegt im Flurbereinigungsverfahren "Mühlhausen-Nord". Das Verfahren wird vom Amt für Landwirtschaft, Flurneuordnung und Forsten unter der Verf.-Nr. AZ 1-3-0629 geführt.

Grundbuch

Die BVVG Bodenverwertungs- und -verwaltungs GmbH ist im Grundbuch als Eigentümerin eingetragen.

Dinglich gesicherte Rechte für Versorgungsunternehmen sind vom Pächter zu dulden und zu übernehmen. Dies gilt auch für nachträglich bekannt werdende Lasten und Beschränkungen.

Gemarkung Grabe, Flur 5, FS 87

- Beschränkte persönliche Dienstbarkeit (Kanalleitungsrecht) für den Abwasserzweckverband "Notter" Markt 1, 99994 Schlotheim.

Gemarkung Grabe, Flur 6, FS 30/1

- Beschränkte persönliche Dienstbarkeit (Leitungs- und Anlagenrecht nach § 4 SachenR-DV) zu Gunsten der Gasversorgung Thüringen GmbH in Stotternheimer Str. 9a, 99086 Erfurt.

Gemarkung Kleingrabe, Flur 3, FS 286/1

- Beschränkte persönliche Dienstbarkeit (Leitungs- und Anlagenrecht nach § 4 SachenR-DV - Wasserversorgungsleitung nebst Leitungszubehör) für den Trink- und Abwasserzweckverband "Notter" in Schlotheim.

In dem Kaufvertrag wird die Nutzung der Flächen zu landwirtschaftlichen, jedoch nicht baulichen (baugenehmigungspflichtige Errichtung baulicher Anlagen) Zwecken für einen Zeitraum von 10 Jahren festgeschrieben (Nachbewertung). Für den gleichen Zeitraum erfolgt eine Einschränkung in der Nutzung der Flächen für erneuerbare Energien (Wind-, Funk- und Sendemasten, Anlagenklausel). Zur Sicherung dieser Einschränkungen wird eine Rückauffassungsvormerkung für die BVVG im Grundbuch eingetragen.

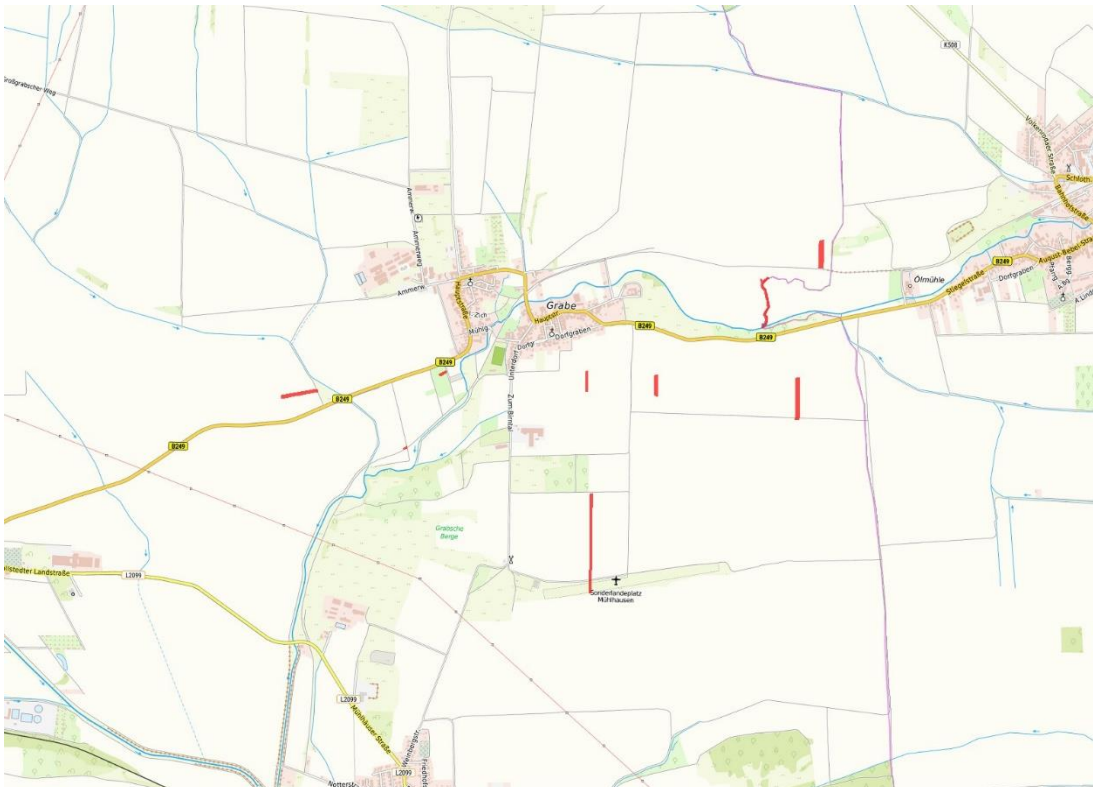
Finanzierung

Vor Abschluss des Kaufvertrages muss der BVVG ein Nachweis über die Finanzierung des Kaufpreises vorgelegt werden (Bankbestätigung).



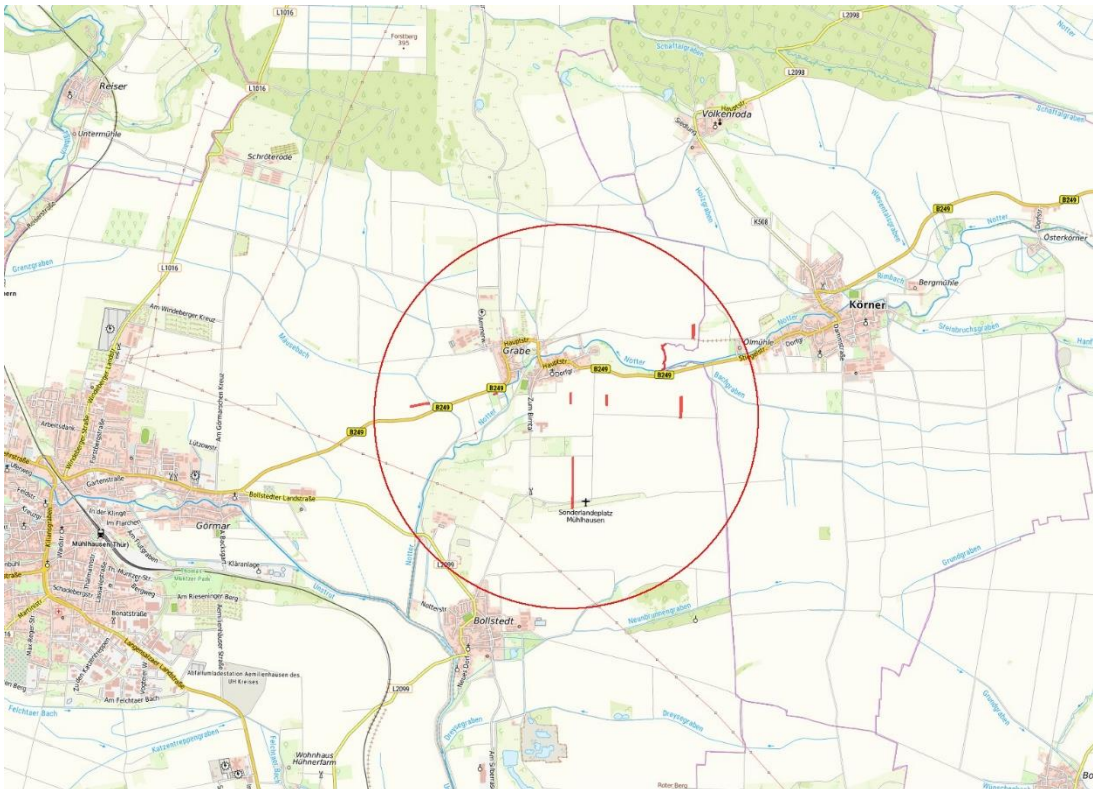
Gemarkungsgrenzen Basis: © Ämter für Geoinformation und Vermessung der Länder Mecklenburg-Vorpommern, Niedersachsen, Brandenburg, Berlin, Sachsen-Anhalt, Sachsen, Thüringen; Geobasisdaten: © GeoBasis-DE / BKG (2026). Nutzungsbedingungen: http://sg.geodatenzentrum.de/web_public/nutzungsbedingungen.pdf; © GeoBasis-DE / BKG 2018 (Daten verändert); www.bkg.bund.de; Lage-skizze

Gemarkung Grabe, Kleingrabe, Flur 5, 6 und 2, 3, 4



© Bundesamt für Kartographie und Geodäsie (2026). Datenquellen: http://sg.geodatenzentrum.de/web_public/Datenquellen_TopPlus_Open.pdf; © GeoBasis-DE / BKG 2018 (Daten verändert); www.bkg.bund.de; Lage-skizze

Lageplan



© Bundesamt für Kartographie und Geodäsie (2026). Datenquellen: http://sg.geodatenzentrum.de/web_public/Datenquellen_TopPlus_Open.pdf · © GeoBasis-DE / BKG 2018 (Daten verändert), www.bkg.bund.de; Lageskizze

Topografische Karte



Gemarkungsgrenzen Basis: © Ämter für Geoinformation und Vermessung der Länder Mecklenburg-Vorpommern, Niedersachsen, Brandenburg, Berlin, Sachsen-Anhalt, Sachsen, Thüringen; Geobasisdaten: © GeoBasis-DE / BKG (2026). Nutzungsbedingungen: http://sg.geodatenzentrum.de/web_public/nutzungsbedingungen.pdf · © GeoBasis-DE / BKG 2018 (Daten verändert), www.bkg.bund.de; Lageskizze

Gemarkung Gräbe, Flur 5, 6, FS 87, 570/16 und 30/1



Gemarkungsgrenzen Basis: © Ämter für Geoinformation und Vermessung der Länder Mecklenburg-Vorpommern, Niedersachsen, Brandenburg, Berlin, Sachsen-Anhalt, Sachsen, Thüringen; Geobasisdaten: © GeoBasis-DE / BKG (2026).
Nutzungsbedingungen: http://sg.geodatenzentrum.de/web_public/nutzungsbedingungen.pdf, © GeoBasis-DE / BKG 2018 (Daten verändert), www.bkg.bund.de, Lageskizze

Gemarkung Kleingrabe, Flur 2, FS 188/1



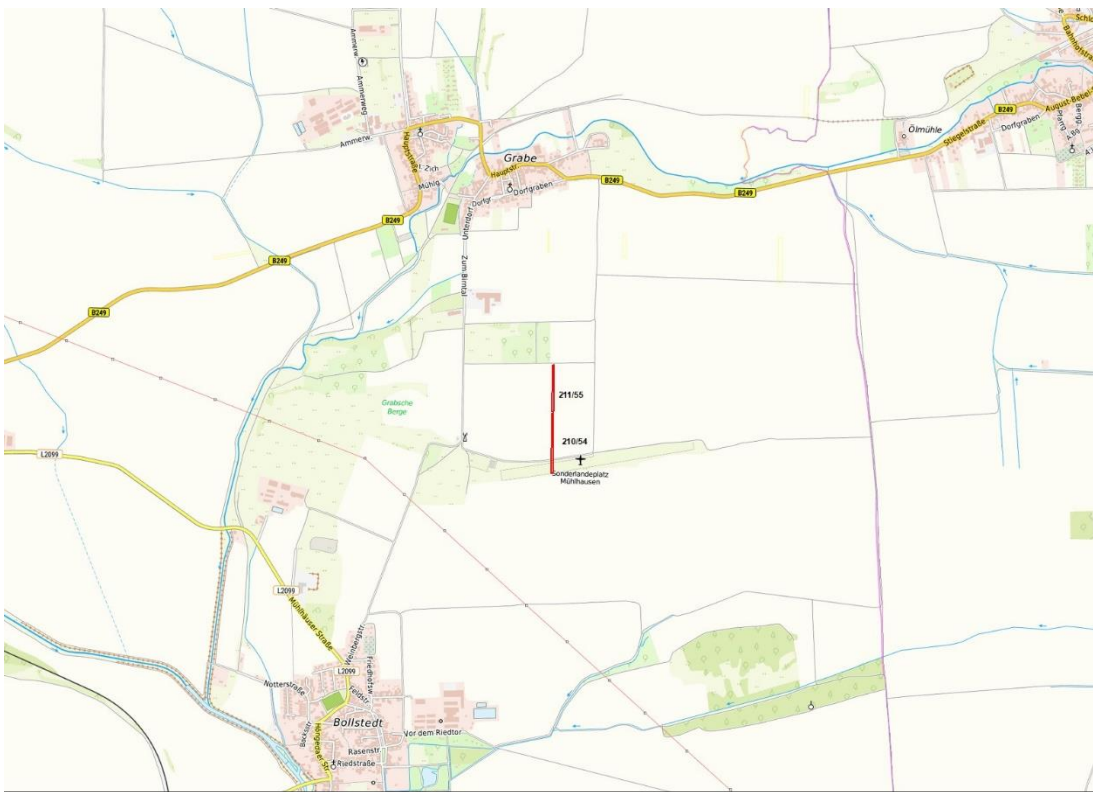
Gemarkungsgrenzen Basis: © Ämter für Geoinformation und Vermessung der Länder Mecklenburg-Vorpommern, Niedersachsen, Brandenburg, Berlin, Sachsen-Anhalt, Sachsen, Thüringen; Geobasisdaten: © GeoBasis-DE / BKG (2026).
Nutzungsbedingungen: http://sg.geodatenzentrum.de/web_public/nutzungsbedingungen.pdf, © GeoBasis-DE / BKG 2018 (Daten verändert), www.bkg.bund.de, Lageskizze

Gemarkung Kleingrabe, Flur 3, FS 286/1, 369/1, 437, 462/349



Geobasisdaten: © GeoBasis-DE / BKG (2026). Nutzungsbedingungen: http://sg.geodatenzentrum.de/web_public/nutzungsbedingungen.pdf. © GeoBasis-DE / BKG 2018 (Daten verändert). www.bkg.bund.de. Lageskizze

Gemarkung Kleingrabe, Flur 4, FS 210/54, 211/55



© Bundesamt für Kartographie und Geodäsie (2026). Datenquellen: http://sg.geodatenzentrum.de/web_public/Datenquellen_TopPlus_Open.pdf. © GeoBasis-DE / BKG 2018 (Daten verändert). www.bkg.bund.de. Lageskizze

Gemarkung Kleingrabe, Flur 4, FS 210/54, 211/55 - Lageplan



WEITERE DATEIEN

Flurstücksliste

Ausschreibungsbedingungen