

Ackerstück in Wendisch Priborn

Mecklenburg-Vorpommern, Ludwigslust-Parchim

OBJEKTDATEN

Objekt-Nr.:	MS76-1800-080425
Bundesland:	Mecklenburg-Vorpommern
Kreis:	Ludwigslust-Parchim
Gemeinde:	Ganzlin
Gemarkung:	Wendisch Priborn
Objektart:	Acker und Grünland
Größe:	2,2068 ha
Orientierungswert (Kauf):	nach Gebot

Ausschreibung endet am 17.03.2026, um 08:00 Uhr

OBJEKTBESCHREIBUNG KURZ

Nördlich von Wendisch Priborn bieten wir Ihnen eine Ackerfläche von ca. 2,2 ha zum Kauf (Ø AZ 19) an. Die Fläche besteht aus zwei Flurstücken und liegt in einem Feld an der Bahnstrecke Güstrow - Meyenburg. Das Ackerstück wird bewirtschaftet und ist ab 01.10.2026 pachtfrei.

Weitere Informationen zum Objekt finden Sie in der Erweiterten Objektbeschreibung.

ANSPRECHPARTNER

BVVG - Niederlassung Mecklenburg-
Vorpommern
Frau Ricarda Rusch
Tel.: 0385 6434-202

ADRESSE FÜR GEBOTE

BVVG - Ausschreibungsbüro
Postfach 58 01 51
10411 Berlin
Tel.: 030-4432 1099
Fax: 030-4432 1210
gebote@bvvg.de

LAGEBESCHREIBUNG

Wendisch Priborn ist ein Ortsteil der Gemeinde Ganzlin und liegt zwischen den Städten Plau am See und Meyenburg. Wendisch Priborn stellt den südöstlichsten Zipfel des Landkreises Ludwigslust-Parchim dar. Die angebotene Fläche liegt nördlich von Wendisch Priborn am "Mühlenberg".

OBJEKTDESCHEIBUNG

Nördlich von Wendisch Priborn bieten wir Ihnen eine Ackerfläche von ca. 2,2 ha zum Kauf (Ø AZ 19) an. Die Fläche besteht aus zwei Flurstücken und liegt in einem Feld an der Bahnstrecke Güstrow - Meyenburg. Das Ackerstück wird bewirtschaftet und ist ab 01.10.2026 pachtfrei.

Weitere Informationen zum Objekt finden Sie in der Erweiterten Objektbeschreibung.

Weitere Informationen

Des Weiteren gehört zum Objekt ein im Grundbuch als "Sonstige Fläche" bezeichnetes Flurstück. Dieses Flurstück liegt nahe der Ackerfläche am Weg "Mühlenberg". Es hat einen dreieckigen Zuschnitt und ist mit Bäumen und Büschen bewachsen. Auf dieser Fläche befindet sich ein Schacht (ca. 1 m x 1 m Grundfläche) oder Ähnliches, der mit Asbestplatten abgedeckt ist. Diese Baulichkeit ist eingewachsen. Eine Nutzung konnte nicht festgestellt werden und ist dem Veräußerer auch nicht bekannt.

Über die landwirtschaftliche Fläche besteht ein Pachtvertrag, der am 30.09.2026 endet. Der Erwerber des Ausschreibungsobjektes steigt ab Besitzübergang in den Pachtvertrag ein und übernimmt den Vertrag für die Restlaufzeit.

Abweichungen hinsichtlich der Größe und der Nutzung können zur Örtlichkeit vorhanden sein. Eine Gewährleistung für Sach- und Rechtsmängel wird ausgeschlossen.

Zuwegung:

Beide Flurstücke sind über den Mühlenberg zu erreichen.

Rechte Dritter/Grundbuchstand

Rechte Dritter (Leitungsrechte) sind gegenwärtig nicht bekannt.

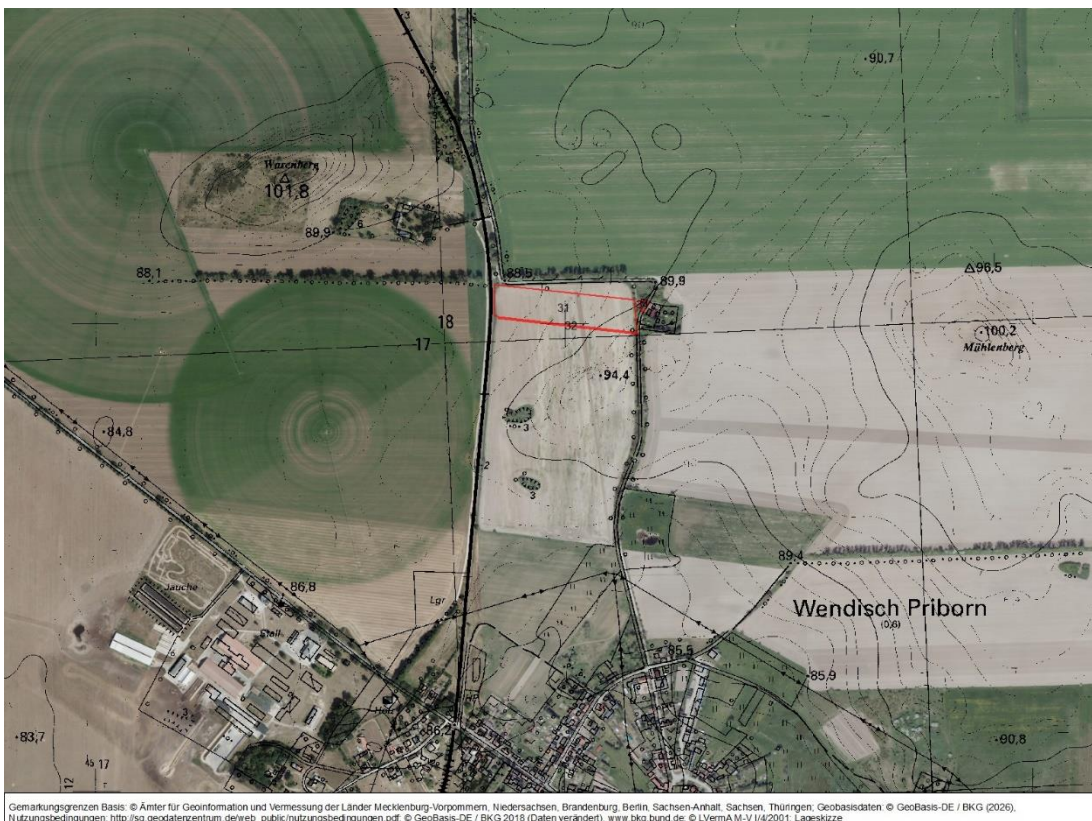
Jagdliche Situation:

Die Flurstücke werden durch die Jagdgenossenschaft Wendisch Priborn jagdrechtlich betreut.



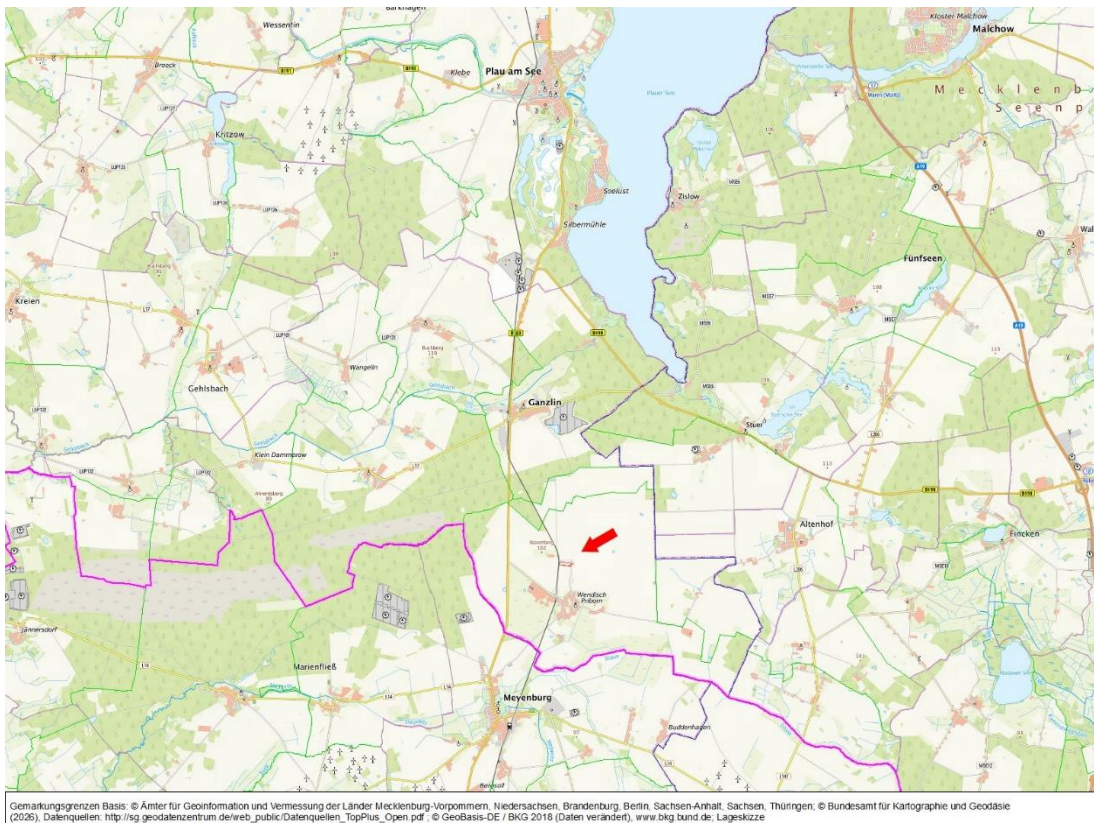
Gemarkungsgrenzen Basis: © Ämter für Geoinformation und Vermessung der Länder Mecklenburg-Vorpommern, Niedersachsen, Brandenburg, Berlin, Sachsen-Anhalt, Sachsen, Thüringen; Geobasisdaten: © GeoBasis-DE / BKG (2026).
Nutzungsbedingungen: http://sg.geodatenzentrum.de/web_public/nutzungsbedingungen.pdf, © GeoBasis-DE / BKG 2018 (Daten verändert), www.bkg.bund.de, Lageskizze

Ausschreibungsgegenstand



Gemarkungsgrenzen Basis: © Ämter für Geoinformation und Vermessung der Länder Mecklenburg-Vorpommern, Niedersachsen, Brandenburg, Berlin, Sachsen-Anhalt, Sachsen, Thüringen; Geobasisdaten: © GeoBasis-DE / BKG (2026).
Nutzungsbedingungen: http://sg.geodatenzentrum.de/web_public/nutzungsbedingungen.pdf, © GeoBasis-DE / BKG 2018 (Daten verändert), www.bkg.bund.de, Lageskizze

Lage zu Wendisch Priborn



Regionale Lage

WEITERE DATEIEN

Flurstücksliste

Ausschreibungsbedingungen