



Flächen bei Sünna und Oberzella

Thüringen, Wartburgkreis

OBJEKTDATEN

Objekt-Nr.:	AM63-1800-037226
Bundesland:	Thüringen
Kreis:	Wartburgkreis
Gemeinde:	Untereizbach, ...
Gemarkung:	Sünna, ...
Objektart:	Acker und Grünland
Größe:	1,5697 ha
Orientierungswert (Kauf):	nach Gebot

Ausschreibung endet am 15.06.2026, um 08:00 Uhr

OBJEKTBESCHREIBUNG KURZ

Ausgeschrieben zum Verkauf werden 1,4348 ha Grünland mit einer durchschnittlichen Bonität von 42 Bodenpunkten, sowie 0,1349 ha Sonstige Flächen. Die Flächen sind verpachtet. Weitere Informationen erhalten Sie in der erweiterten Objektbeschreibung und in den Ausschreibungsbedingungen.

ANSPRECHPARTNER

BVVG - Niederlassung Sachsen-
Anhalt/Thüringen
Herr Timm-Heinrich Schröder
Tel.: 0391 5373-664

ADRESSE FÜR GEBOTE

BVVG - Ausschreibungsbüro
Postfach 58 01 51
10411 Berlin
Tel.: 030-4432 1099
Fax: 030-4432 1210
gebote@bvvg.de

LAGEBESCHREIBUNG

Sünna ist ein Ortsteil der Einheitsgemeinde Untereizbach im Wartburgkreis in Thüringen und liegt an der L2604, die die Verbindung nach Untereizbach und Philippsthal bildet, und der Bundesstraße 84 von Hünfeld nach Vacha. Oberzella liegt an der hessisch-thüringischen Landesgrenze, etwa zwei Kilometer nordöstlich des Zentrums von Vacha. Die Kreisstraße K502 führt durch den Ort. Einen Kilometer südlich verläuft die kombinierte Trasse der Bundesstraßen 62 und 84. Die Flächen der Ausschreibung liegen in Streulage bei Sünna (s. Karten).

OBJEKTBE SCHREIBUNG

Ausgeschrieben zum Verkauf werden 1,4348 ha Grünland mit einer durchschnittlichen Bonität von 42 Bodenpunkten, sowie 0,1349 ha Sonstige Flächen. Die Flächen sind verpachtet. Weitere Informationen erhalten Sie in der erweiterten Objektbeschreibung und in den Ausschreibungsbedingungen.

Weitere Informationen

Wegen der tatsächlichen Flächengröße, Nutzungsarten und deren Bonität sowie der Bewirtschaftungsmöglichkeiten übernimmt die BVVG keine Gewähr.

Bitte informieren Sie sich selbst vor Ort über das Objekt.

Die Zuwegung ist eigenständig zu klären.

Die Flächen sind Bestandteil von zwei verschiedenen Landpachtverträgen mit verschiedenen Pächtern. Der überwiegende Teil der Flächen des Loses ist in dem Pachtvertrag mit Ende zum 30.09.2030 enthalten. Nur das Flurstück 912, Flur 4 von Oberzella ist in dem Pachtvertrag enthalten, der erst am 30.09.2028 endet. Der Käufer erhält eine auszugsweise Kopie der entsprechenden Pachtverträge.

Die Flurstücke 1165, 1175/1, 1218/2, Flur 12 in Sünna liegen im Biosphärenreservat "Rhön" und im Landschaftsschutzgebiet "Thüringische Rhön". Die möglicherweise hiermit in Zusammenhang stehenden Bewirtschaftungseinschränkungen sind einzuhalten.

Das Flurstück 912 der Flur 4 von Oberzella befindet sich im Bereich des Vogelschutzgebietes (SPA) 'Werra Aue zwischen Breitungen und Creuzburg'.

Alle Flächen der Ausschreibung liegen im Bereich des Bergwerkseigentums "Merkers".

Grundbuch

Die BVVG Bodenverwertungs- und -verwaltungs GmbH ist im Grundbuch als Eigentümerin eingetragen.

Dinglich gesicherte Rechte für Versorgungsunternehmen sind vom Pächter zu dulden und zu übernehmen. Dies gilt auch für nachträglich bekannt werdende Lasten und Beschränkungen.

Gemarkung Sünna, Flur 12, FS 1165, 1218/2

- Beschränkte persönliche Dienstbarkeit (Ferngasleitungsrecht) für Gas-Union GmbH, Frankfurt/M. und die Erdgasversorgungsgesellschaft mbH, Leipzig.

Gemarkung Sünna, Flur 12, FS 1218/2

- Beschränkte persönliche Dienstbarkeit (Freileitungsrecht) für die E.ON Thüringer Energie AG, Erfurt; gemäß Leitungs- und Anlagenrechtsbescheinigung des Landesamtes für Bau und Verkehr -Außenstelle Sonneberg.

- Beschränkte persönliche Dienstbarkeit (Freileitungs- und Mastenrecht) für K+S KALI GmbH, Kassel.

Gemarkung Oberzella, Flur 4, FS 912

- Beschränkte persönliche Dienstbarkeit (Gasleitungs- und Kabelrecht) für die Werragas GmbH in Bad Salzungen.

In dem Kaufvertrag wird die Nutzung der Flächen zu landwirtschaftlichen, jedoch nicht baulichen (baugenehmigungspflichtige Errichtung baulicher Anlagen) Zwecken für einen Zeitraum von 10 Jahren festgeschrieben (Nachbewertung). Für den gleichen Zeitraum



erfolgt eine Einschränkung in der Nutzung der Flächen für erneuerbare Energien (Wind-, Funk- und Sendemasten, Anlagenklausel). Zur Sicherung dieser Einschränkungen wird eine Rückauffassungsvormerkung für die BVVG im Grundbuch eingetragen.

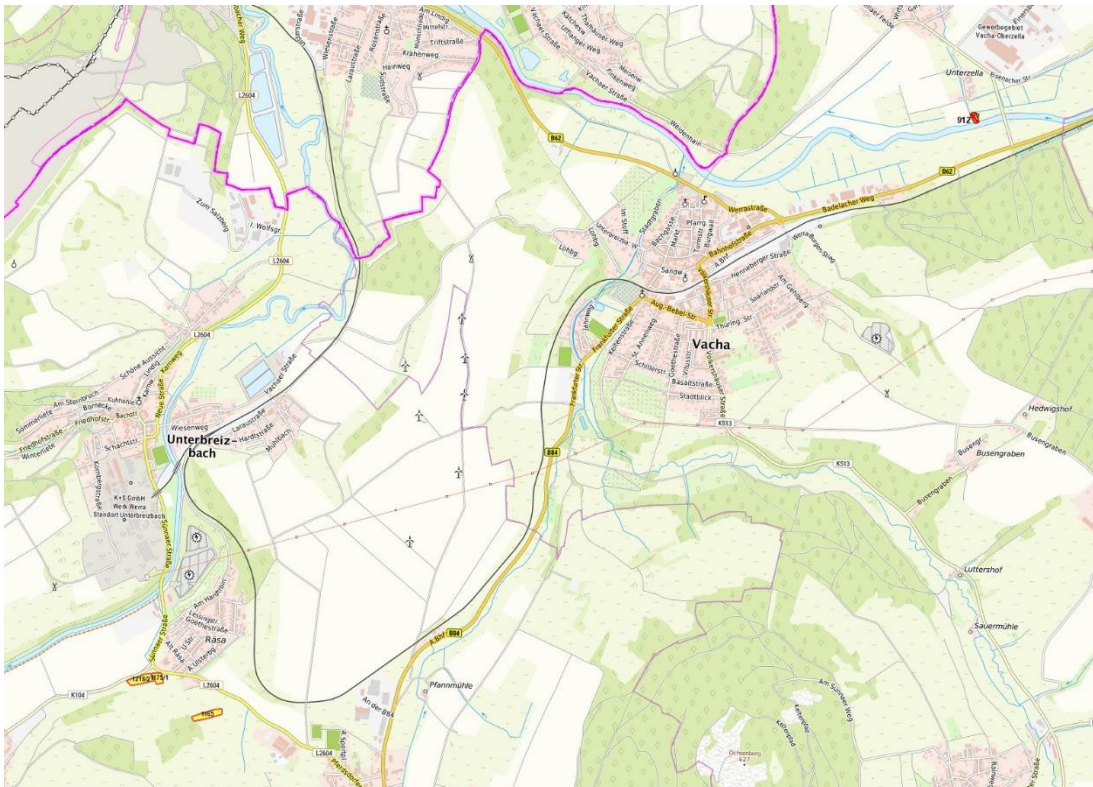
Finanzierung

Vor Abschluss des Kaufvertrages muss der BVVG ein Nachweis über die Finanzierung des Kaufpreises vorgelegt werden (Bankbestätigung).



Gemarkungsgrenzen Basis. © Ämter für Geoinformation und Vermessung der Länder Mecklenburg-Vorpommern, Niedersachsen, Brandenburg, Berlin, Sachsen-Anhalt, Sachsen, Thüringen, Geobasisdaten © GeoBasis-DE / BKG (2026). Nutzungsbedingungen: http://sg.geodatenzentrum.de/web_public/nutzungsbedingungen.pdf, © GeoBasis-DE / BKG 2018 (Daten verändert), www.bkg.bund.de, Lage-skizze

Gemarkung Sünne und Oberzella, Flur 12 und 4



© Bundesamt für Kartographie und Geodäsie (2026). Datenquellen: http://sg.geodatenzentrum.de/web_public/Datenquellen_TopPlus_Open.pdf, © GeoBasis-DE / BKG 2018 (Daten verändert), www.bkg.bund.de, Lage-skizze

Topografische Karte



Gemarkungsgrenzen Basis: © Ämter für Geoinformation und Vermessung der Länder Mecklenburg-Vorpommern, Niedersachsen, Brandenburg, Berlin, Sachsen-Anhalt, Sachsen, Thüringen; Geobasisdaten: © GeoBasis-DE / BKG (2025). Nutzungsbedingungen: http://sg.geodatenzentrum.de/web_public/nutzungsbedingungen.pdf, © GeoBasis-DE / BKG 2018 (Daten verändert), www.bkg.bund.de, Lage-skizze

Gemarkung Sünna, Flur 12, FS 1165, 1175/1, 1218/2



© Bundesamt für Kartographie und Geodäsie, Datenquellen: http://sg.geodatenzentrum.de/web_public/Datenquellen_TopPlus_Open.pdf, © GeoBasis-DE / BKG 2018 (Daten verändert), www.bkg.bund.de, Lage-skizze

Lageplan



Gemarkungsgrenzen Basis: © Ämter für Geoinformation und Vermessung der Länder Mecklenburg-Vorpommern, Niedersachsen, Brandenburg, Berlin, Sachsen-Anhalt, Sachsen, Thüringen; Geobasisdaten: © GeoBasis-DE / BKG (2026). Nutzungsbedingungen: http://sg.geodatenzentrum.de/web_public/nutzungsbedingungen.pdf, © GeoBasis-DE / BKG 2018 (Daten verändert), www.bkg.bund.de, Lageskizze

Gemarkung Oberzella, Flur 4, FS 912



© Bundesamt für Kartographie und Geodäsie (2026). Datenquellen: http://sg.geodatenzentrum.de/web_public/Datenquellen_TopPlus_Open.pdf, © GeoBasis-DE / BKG 2018 (Daten verändert), www.bkg.bund.de, Lageskizze

Lageplan



WEITERE DATEIEN

Flurstücksliste

Ausschreibungsbedingungen