



Acker bei Wulferstedt

Sachsen-Anhalt, Börde

OBJEKTDATEN

Objekt-Nr.:	AM83-1800-028726
Bundesland:	Sachsen-Anhalt
Kreis:	Börde
Gemeinde:	Am Großen Bruch
Gemarkung:	Wulferstedt
Objektart:	Acker und Grünland
Größe:	1,989 ha
Orientierungswert (Kauf):	nach Gebot

Ausschreibung endet am 18.05.2026, um 08:00 Uhr

OBJEKTBESCHREIBUNG KURZ

Ausgeschrieben zum Verkauf werden 1,9890 ha Acker mit einer durchschnittlichen Ackerzahl von 64 BP. Das Flurstück ist ab dem 01.10.2030 pachtfrei. Weitere Informationen erhalten Sie in der erweiterten Objektbeschreibung und in den Ausschreibungsbedingungen.

ANSPRECHPARTNER

BVVG - Niederlassung Sachsen-
Anhalt/Thüringen
Frau Sandra Berg
Tel.: 0391 5373-678

ADRESSE FÜR GEBOTE

BVVG - Ausschreibungsbüro
Postfach 58 01 51
10411 Berlin
Tel.: 030-4432 1099
Fax: 030-4432 1210
gebote@bvvg.de

LAGEBESCHREIBUNG

Die Fläche des Objektes liegt östlich der B 245 zwischen Neuwegersleben und Schwanebeck bei Wulferstedt.



OBJEKTbeschreibung

Ausgeschrieben zum Verkauf werden 1,9890 ha Acker mit einer durchschnittlichen Ackerzahl von 64 BP. Das Flurstück ist ab dem 01.10.2030 pachtfrei. Weitere Informationen erhalten Sie in der erweiterten Objektbeschreibung und in den Ausschreibungsbedingungen.

Weitere Informationen

Die Fläche ist bis zum 30.09.2030 verpachtet, der Erwerber übernimmt den bestehen Pachtvertrag bis Laufzeitende. Wegen der tatsächlichen Flächengröße, Nutzungsarten und deren Bonität sowie der Bewirtschaftungsmöglichkeiten übernimmt die BVVG keine Gewähr. Bitte informieren Sie sich selbst vor Ort über das Objekt. Die Zuwegung ist eigenständig zu klären.

Das Flurstück liegt im Landschaftsschutzgebiet "Großes Bruch/Aueniederung". Die möglicherweise hiermit im Zusammenhang stehenden Bewirtschaftungseinschränkungen sind vom Käufer zu beachten bzw. einzuhalten.

Planungsstand

Außenbereich (§ 35 BauGB)

Grundbuchstand

Die Bodenverwertungs- und -verwaltungs GmbH ist als Eigentümerin der Grundstücke im Grundbuch eingetragen.

Abteilung II

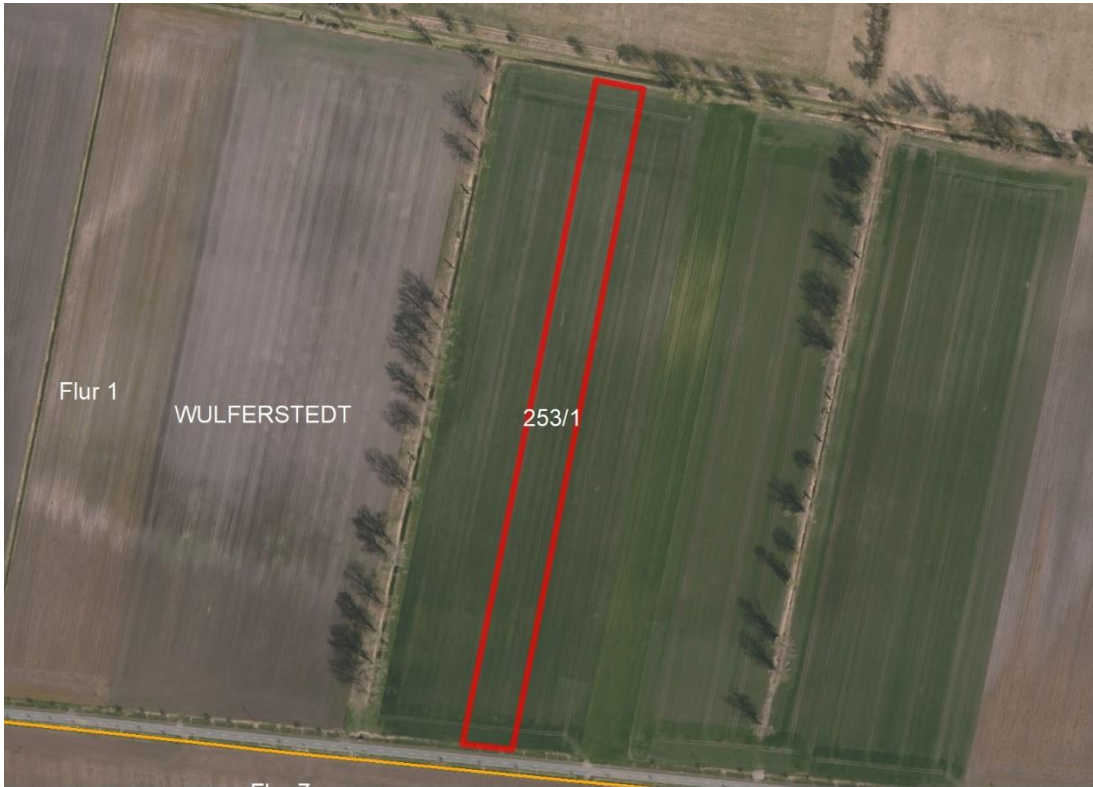
Flurstück 253/1, Flur 1, Gemarkung Wulferstedt

- Beschränkte persönliche Dienstbarkeit (20-kV-Leitung, Überspannung, Freileitung) für die E.ON Avacon AG, Helmstedt
-

Die Abteilungen III des Grundbuches enthält keine der ausschreibungsgegenständlichen Fläche betreffenden Eintragungen.

Sofern dinglich gesicherte Rechte für Versorgungsunternehmen etc. bestehen, wird sie der Käufer dulden und übernehmen. Dies gilt auch für nachträglich bekannt werdende Lasten und Beschränkungen.

In den abzuschließenden Kaufvertrag werden Regelungen infolge einer Umnutzung zur Errichtung von Anlagen für erneuerbare Energien oder für die Errichtung von Funk-, Sende- oder vergleichbaren Anlagen aufgenommen (siehe Ausschreibungsbedingungen). Des Weiteren behalten wir uns vor, für den Fall einer Nutzungsänderung (insbesondere Bebauung) im Kaufvertrag eine Nachbewertungsklausel ebenfalls für einen Zeitraum von 10 Jahren aufzunehmen und diese vertragliche Regelung mit Eintragung einer Rückauflassungsvormerkung dinglich zu sichern.



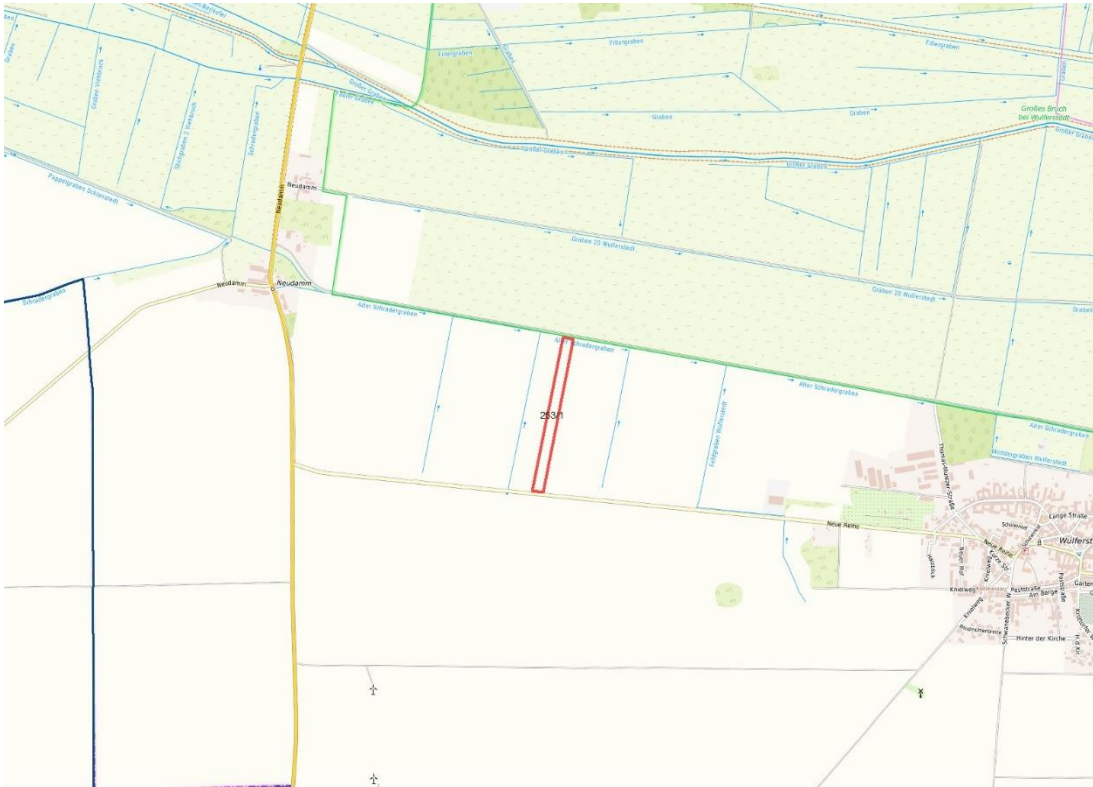
Gemarkungsgrenzen Basis: © Ämter für Geoinformation und Vermessung der Länder Mecklenburg-Vorpommern, Niedersachsen, Brandenburg, Berlin, Sachsen-Anhalt, Sachsen, Thüringen, Geobasisdaten © GeoBasis-DE / BKG (2026), Nutzungsbedingungen: http://sg.geodatenzentrum.de/web_public/nutzungsbedingungen.pdf, © GeoBasis-DE / BKG 2018 (Daten verändert), www.bkg.bund.de, Lageskizze

Wulferstedt, Flur 1



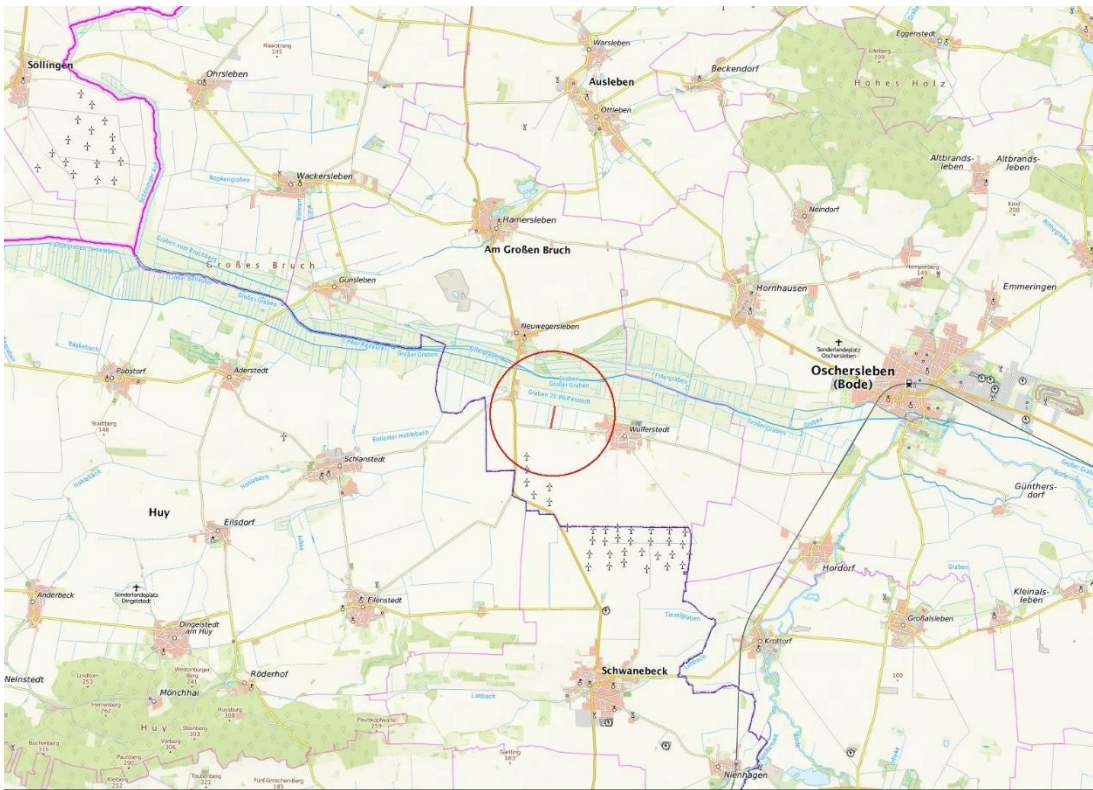
Gemarkungsgrenzen Basis: © Ämter für Geoinformation und Vermessung der Länder Mecklenburg-Vorpommern, Niedersachsen, Brandenburg, Berlin, Sachsen-Anhalt, Sachsen, Thüringen, Geobasisdaten © GeoBasis-DE / BKG (2026), Nutzungsbedingungen: http://sg.geodatenzentrum.de/web_public/nutzungsbedingungen.pdf, © GeoBasis-DE / BKG 2018 (Daten verändert), www.bkg.bund.de, Lageskizze

Objektübersicht - Luftbild



© Bundesamt für Kartographie und Geodäsie (2026). Datenquellen: http://sg.geodatenzentrum.de/web_public/Datenquellen_TopPlus_Open.pdf. © GeoBasis-DE / BKG 2018 (Daten verändert), www.bkg.bund.de; Lageskizze

top. Karte



© Bundesamt für Kartographie und Geodäsie (2026). Datenquellen: http://sg.geodatenzentrum.de/web_public/Datenquellen_TopPlus_Open.pdf. © GeoBasis-DE / BKG 2018 (Daten verändert), www.bkg.bund.de; Lageskizze

top. Karte



WEITERE DATEIEN

Flurstücksliste

Ausschreibungsbedingungen