



Acker bei Seidewinkel

Sachsen, Bautzen

OBJEKTDATEN

Objekt-Nr.:	BB25-1800-079425
Bundesland:	Sachsen
Kreis:	Bautzen
Gemeinde:	Elsterheide
Gemarkung:	Seidewinkel
Objektart:	Acker und Grünland
Größe:	0,4597 ha
Auktionslimit (Kauf):	3.500 EUR

OBJEKTBESCHREIBUNG KURZ

Das Objekt wird vom am 02.06.2026 Beginn 11 Uhr, durch die Sächsische Grundstücksauktionen AG unter Katalog-Nr. 089 versteigert. Die Auktionsunterlagen sind direkt vom Auktionshaus anzufordern. Weitere Informationen zu diesem Objekt und zum allgemeinen Ablauf der Auktion finden Sie unter www.sga-ag.de.

Bei dem Flächenlos handelt es sich um ca. 0,4329 ha Ackerland mit einer durchschnittlichen Bonität von 31 Bodenpunkten und ca. 0,0268 ha Unland. Die Flächen sind überwiegend verpachtet (bis 31.12.2026) und werden zum Kauf angeboten. Wir freuen uns auf Ihr Gebot.

ANSPRECHPARTNER

BVVG - Niederlassung
Berlin/Brandenburg/Sachsen
Frau Annett Fischer
Tel.: 030 4432-1431

LAGEBESCHREIBUNG

Seidewinkel ist ein Dorf in der ostsächsischen Oberlausitz. Es ist ein Ortsteil der Gemeinde Elsterheide und liegt im Landkreis Bautzen etwa einen Kilometer nördlich der Stadt Hoyerswerda. Die Flächen befinden sich nördlich sowie südlich von Seidewinkel.

OBJEKTDESCHEIBUNG

Das Objekt wird vom am 02.06.2026 Beginn 11 Uhr, durch die Sächsische Grundstücksauktionen AG unter Katalog-Nr. 089 versteigert. Die Auktionsunterlagen sind direkt vom Auktionshaus anzufordern. Weitere Informationen zu diesem Objekt und zum allgemeinen Ablauf der Auktion finden Sie unter www.sga-ag.de.

Bei dem Flächenlos handelt es sich um ca. 0,4329 ha Ackerland mit einer durchschnittlichen Bonität von 31 Bodenpunkten und ca. 0,0268 ha Unland. Die Flächen sind überwiegend verpachtet (bis 31.12.2026) und werden zum Kauf angeboten. Wir freuen uns auf Ihr Gebot.

Weitere Informationen

Die hierauf angegebene Flächenaufteilung erfolgt ausschließlich für Zwecke der Vertragsdurchführung; wegen der tatsächlichen Flächengröße, der jeweiligen Nutzungsart sowie der Bewirtschaftungsmöglichkeiten übernimmt die Verpächterin keine Gewähr.

Zuwegungen

Die Flurstücke sind ggf. über öffentliche Straßen, angrenzende Wirtschaftswege bzw. Feld-/ Waldwege und über Fremdflurstücke zu erreichen. Für erforderliche Wegebenutzungen und -vereinbarungen zur Erreichbarkeit der Flächen hat der Nutzer selbst zu sorgen.

Nutzung

Laut Kartenmaterial kann eine vertragslose und unentgeltliche Nutzung der nicht verpachteten Fläche nicht vollständig ausgeschlossen werden. Ein Nutzer ist der Verkäuferin namentlich nicht bekannt. Es obliegt dem Käufer, entsprechende vertragliche Regelungen zu vereinbaren.

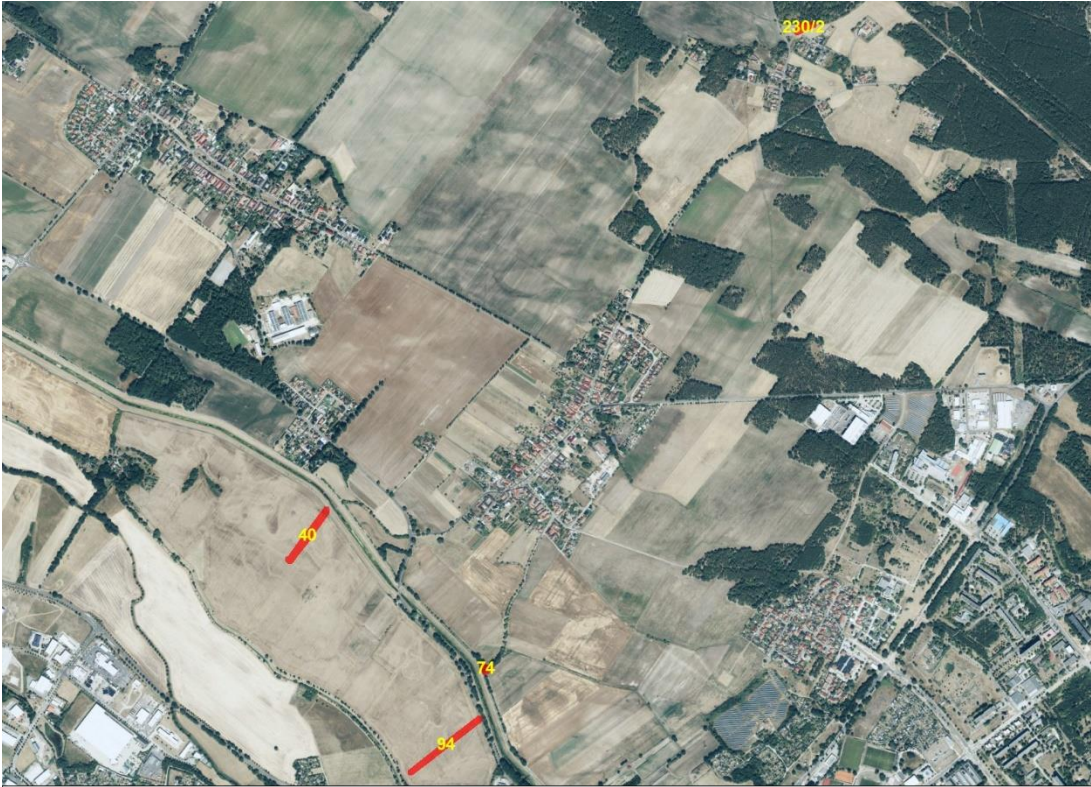
Schutzgebiet

Die Flurstücke 40 und 94 befinden sich im Landschaftsschutzgebiet Elstergebiet um Neuwiese.

Haftungsausschluss

Die BVVG Bodenverwertungs- und -verwaltungs GmbH stellt die Inhalte dieses Produktblattes mit Sorgfalt zusammen. Alle Angaben erfolgen nach bestem Wissen aber ohne Gewähr. Insbesondere kann die tatsächliche Nutzungsart von der hier angegebenen Nutzungsart abweichen. Die Angaben dienen nur der unverbindlichen allgemeinen Information und ersetzen nicht die individuelle Befassung mit dem Objekt. Zögern Sie nicht, sich mit weitergehenden Fragen an die zuständige Mitarbeiterin der BVVG zu wenden.

Wir weisen darauf hin, dass das ungenehmigte Befahren der Grundstücke nicht gestattet ist.



Geobasisdaten: © GeoBasis-DE / BKG (2025). Nutzungsbedingungen: http://sg.geodatenzentrum.de/web_public/nutzungsbedingungen.pdf. Lageskizze

Luftbild gesamt



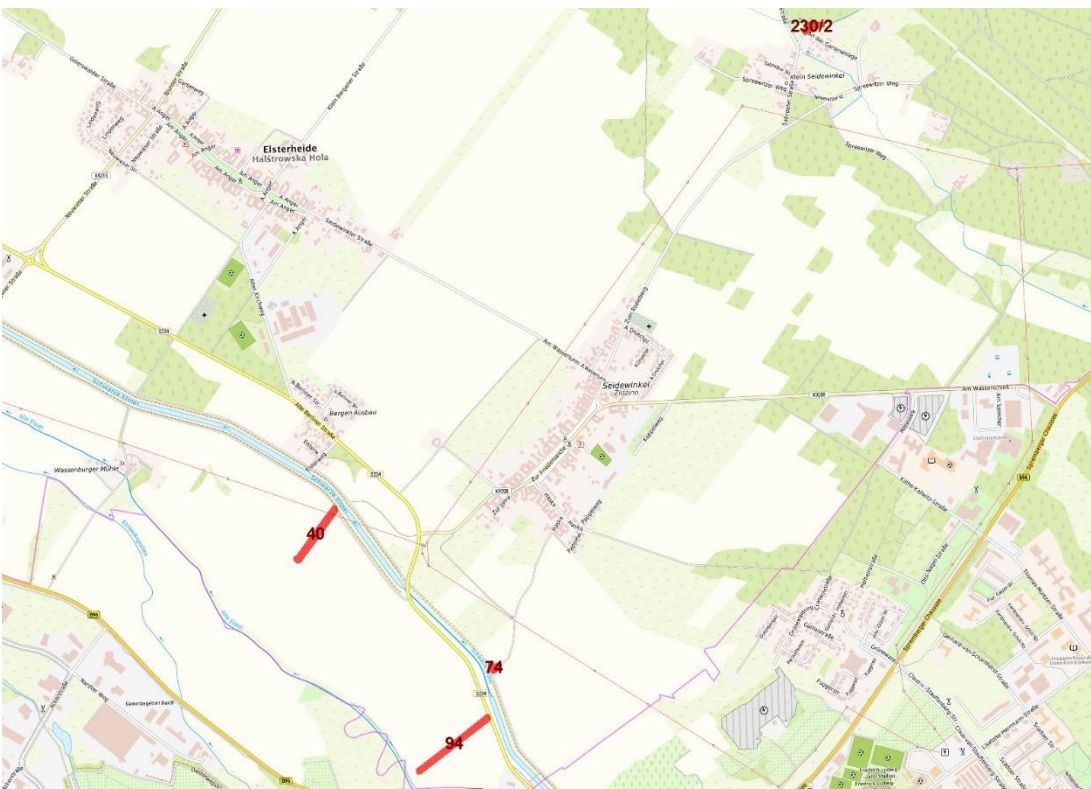
Geobasisdaten: © GeoBasis-DE / BKG (2025). Nutzungsbedingungen: http://sg.geodatenzentrum.de/web_public/nutzungsbedingungen.pdf. Lageskizze

Luftbild an der Gartenanlage



Geobasisdaten: © GeoBasis-DE / BKG (2025). Nutzungsbedingungen: http://sg.geodatenzentrum.de/web_public/nutzungsbedingungen.pdf. Lageskizze

Luftbild südlich



© Bundesamt für Kartographie und Geodäsie (2025). Datenquellen: http://sg.geodatenzentrum.de/web_public/Datenquellen_TopPlus_Open.pdf. Lageskizze

Karte gesamt



© Bundesamt für Kartographie und Geodäsie (2025). Datenquellen: http://sg.geodatenzentrum.de/web_public/Datenquellen_TopPlus_Open.pdf . Lagekizze

Karte nördlich



© Bundesamt für Kartographie und Geodäsie (2025). Datenquellen: http://sg.geodatenzentrum.de/web_public/Datenquellen_TopPlus_Open.pdf . Lagekizze

Karte südlich



WEITERE DATEIEN

Flurstücksliste

Flurstücksliste zum Ausschreibungsobjekt „Acker bei Seidewinkel“

Ausgeschr. Fläche gesamt (ha): **0,4597**
davon Ackerland 0,4329
Unland 0,0268

Bundesland SACHSEN
Kreis BAUTZEN
Gemeinde ELSTERHEIDE

Gemarkung SEIDEWINKEL

Flur	Flur- stück	Kataster- fläche (ha)	davon ausgeschr. Fläche (ha)	Nutzungsart	Nutzungs- art Fläche (ha)	AZ/GZ
1	40	0,2231	0,2231	Ackerland	0,2231	35
1	74	0,0268	0,0268	Unland	0,0268	
1	94	0,1610	0,1610	Ackerland	0,1610	31
2	230/2	0,0488	0,0488	Ackerland	0,0488	15