



Raßnitz-Gröbers-Kleinflächen

Sachsen-Anhalt, Saalekreis

OBJEKTDATEN

Objekt-Nr.:	AM88-1800-025226
Bundesland:	Sachsen-Anhalt
Kreis:	Saalekreis
Gemeinde:	Kabelsketal, ...
Gemarkung:	Gröbers, ...
Objektart:	Acker und Grünland
Größe:	1,3037 ha
Orientierungswert (Kauf):	nach Gebot

Ausschreibung endet am 08.06.2026, um 08:00 Uhr

OBJEKTBESCHREIBUNG KURZ

In den Gemarkungen Raßnitz und Gröbers bieten wir einige Flächen zum Kauf an. Das Los hat eine Flächengröße von 1,30 ha und besteht aus 6 Flurstücken. Die Bewirtschaftung als Acker erfolgt in Größe von ca. 1,15 ha mit einem Bonitätsdurchschnitt von AZ 63. Kleinere Flächenanteile sind Gehölz mit 0,08 ha, Wassergraben mit 0,05 ha, Weg mit 0,0057 ha sowie 0,0021 ha sonstige Fläche. Die Fläche sind zu unterschiedlichen Zeiten pachtfrei.

ANSPRECHPARTNER

BVVG - Niederlassung Sachsen-
Anhalt/Thüringen
Frau Andrea Bachmann
Tel.: 0391 5373-632

ADRESSE FÜR GEBOTE

BVVG - Ausschreibungsbüro
Postfach 58 01 51
10411 Berlin
Tel.: 030-4432 1099
Fax: 030-4432 1210
gebote@bvvg.de

LAGEBESCHREIBUNG

Gröbers gehört zur Verwaltung nach Kabelsketal, die Gemarkung Raßnitz nach Schkopau. Die Flächen sind in Streulage in verschiedenen Feldblöcken zu finden. Sie haben überwiegend nur einen schmalen, gestreckten Zuschnitt. Einige Flurstücke grenzen an die vorhandenen Wirtschaftswege an.

Für eine gesicherte Zuwegung und Anbindung an das öffentliche Wegenetz übernimmt die Verpächterin jedoch keine Gewähr. Für die Lage verweisen wir auf die bereitgestellten Karten.

OBJEKTDESCHEIBUNG

In den Gemarkungen Raßnitz und Gröbers bieten wir einige Flächen zum Kauf an. Das Los hat eine Flächengröße von 1,30 ha und besteht aus 6 Flurstücken. Die Bewirtschaftung als Acker erfolgt in Größe von ca. 1,15 ha mit einem Bonitätsdurchschnitt von AZ 63. Kleinere Flächenanteile sind Gehölz mit 0,08 ha, Wassergraben mit 0,05 ha, Weg mit 0,0057 ha sowie 0,0021 ha sonstige Fläche. Die Fläche sind zu unterschiedlichen Zeiten pachtfrei.

Verpachtung

Die Flächen sind Bestandteil von vier verschiedenen Pachtverträgen mit drei verschiedenen Pächtern. Die Pachtverträge enden am 30.09.2027, am 30.09.2028 sowie am 30.09.2029. Der Erwerber erhält auszugsweise Kopien der Pachtverträge zur Kenntnis.

Die Flächenliste finden Sie unter den Anlagen/Links.

Bergbau

Mit Ausnahme des Flurstückes 21, Flur 2 der Gemarkung Gröbers liegen die übrigen Flurstücke in einem Bergwerksfeld. Es handelt sich um ein Bergwerkseigentum der BVVG mit dem Bodenschatz Braunkohle (Feldname Röglitz, Nr. III-A-b 350/90/971). Für den Fall des Verkaufes des Bergwerkseigentums weisen wir auf folgendes hin: Der Inhaber des Bergwerkseigentums kann nach Maßgabe der §§ 77 ff. BBergG gegen den Käufer die Durchführung eines Grundabtretungsverfahrens beantragen.

Grundbuch

Im Grundbuch der BVVG sind für einige Flächen Eintragungen in der Abteilungen II enthalten:

Gemarkung Gröbers

Flurstück 12, Flur 5 - Dienstbarkeit - Erdgasfernlieferungsrecht,

Bebauungsbeschränkung- für die GASCADE Gastransport GmbH, Kassel;

Flurstück 12, Flur 5 - 2 Dienstbarkeiten - Höchstspannungskabelanlagenrecht nebst Nutzungs- und Bebauungsbeschränkung sowie Pflanzenbeseitigungsrecht - für die 50Hertz Transmission GmbH, Berlin;

Gemarkung Raßnitz

Flurstück 9, Flur 7 - Dienstbarkeit - Erdgasleitungsrecht für die GASCADE Gastransport GmbH, Kassel;

Flurstücke 64/45, Flur 6 sowie 9, Flur 7 - Dienstbarkeit - Ferngasleitungsrecht, FGL 201.06.02 HKW Halle-Dieselstraße nebst Einbauten, Zubehör und Schutzstreifen, VNG-Nr. 17/05) für die VNG-Verbundnetz Gas AG, Leipzig;

Flurstück 9, Flur 7 - 2 Dienstbarkeiten - Bau Betrieb und Unterhaltung einer Höchstspannungskabelanlage SuedOstLink, Vorhaben 5 sowie 5a - für die 50Hertz Transmission GmbH, Berlin.

Schutzgebiete

Die Flächen der Ausschreibung liegen nicht in ausgewiesenen Schutzgebieten.

Nachbewertung

In dem Kaufvertrag wird die Nutzung der Flächen zu landwirtschaftlichen, jedoch nicht baulichen (baugenehmigungspflichtige Errichtung baulicher Anlagen) Zwecken für einen Zeitraum von 10 Jahren festgeschrieben (Nachbewertungsklausel). Für den gleichen Zeitraum erfolgt eine Einschränkung in der Nutzung der Flächen für erneuerbare Energien (Wind-, Funk- und Sendemasten, Anlagenklausel). Zur Sicherung dieser Einschränkungen wird eine Rückauffassungsvormerkung für die BVVG im Grundbuch eingetragen.

Finanzierung

Vor Abschluss des Kaufvertrages muss der BVVG ein Nachweis über die Finanzierung des Kaufpreises vorgelegt werden (Bankbestätigung).



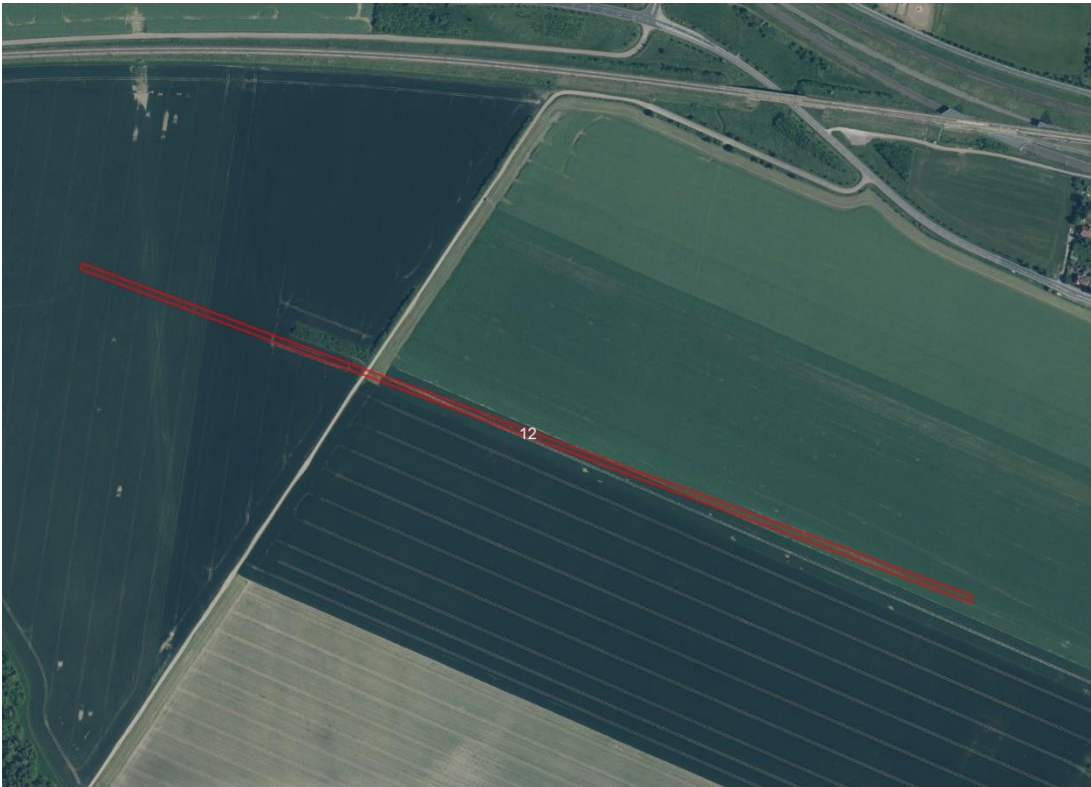
Gemarkungsgrenzen Basis: © Ämter für Geoinformation und Vermessung der Länder Mecklenburg-Vorpommern, Niedersachsen, Brandenburg, Berlin, Sachsen-Anhalt, Sachsen, Thüringen, Geobasisdaten © GeoBasis-DE / BKG (2026), Nutzungsbedingungen: http://sg.geodatenzentrum.de/web_public/nutzungsbedingungen.pdf, © GeoBasis-DE / BKG 2018 (Daten verändert), www.bkg.bund.de, Lageskizze

Übersichtskarte Gröbers und Raßnitz



Geobasisdaten © GeoBasis-DE / BKG (2026), Nutzungsbedingungen: http://sg.geodatenzentrum.de/web_public/nutzungsbedingungen.pdf, © GeoBasis-DE / BKG 2018 (Daten verändert), www.bkg.bund.de, Lageskizze

Detailansicht Gröbers Flur 2



Geobasisdaten: © GeoBasis-DE / BKG (2026). Nutzungsbedingungen: http://sg.geodatenzentrum.de/web_public/nutzungsbedingungen.pdf. © GeoBasis-DE / BKG 2018 (Daten verändert). www.bkg.bund.de. Lageskizze

Detailansicht Gröbers Flur 5



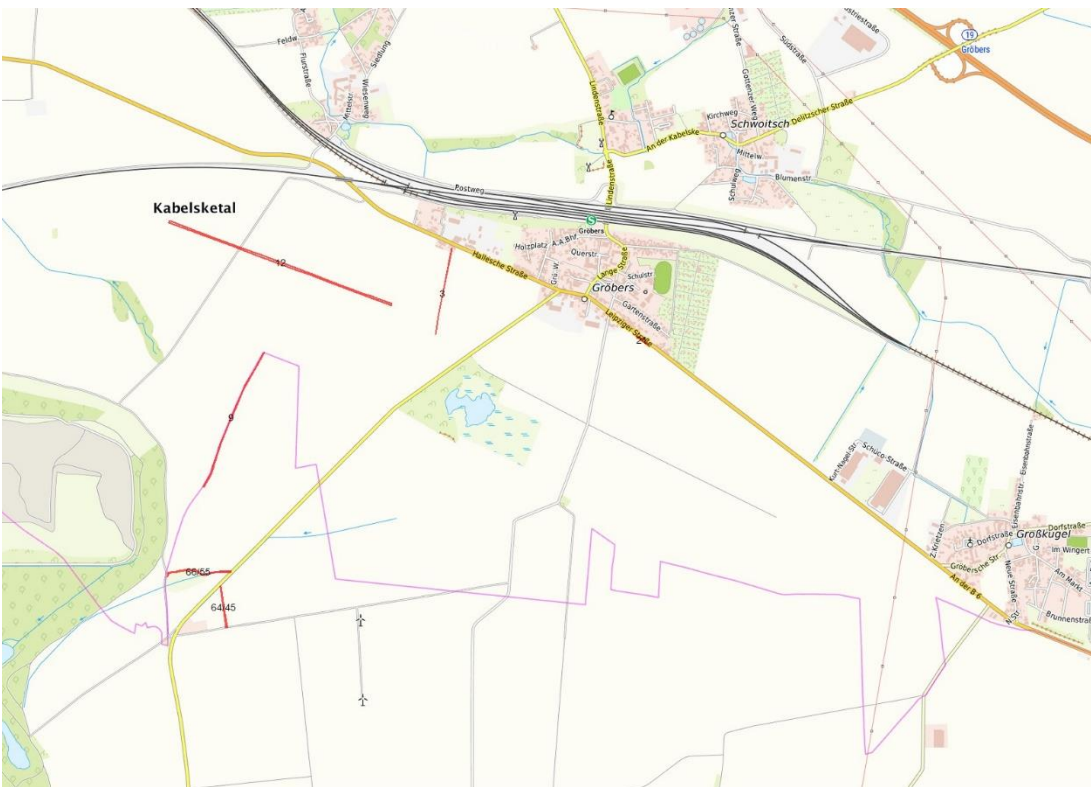
Geobasisdaten: © GeoBasis-DE / BKG (2026). Nutzungsbedingungen: http://sg.geodatenzentrum.de/web_public/nutzungsbedingungen.pdf. © GeoBasis-DE / BKG 2018 (Daten verändert). www.bkg.bund.de. Lageskizze

Detailansicht Raßnitz Flur 6



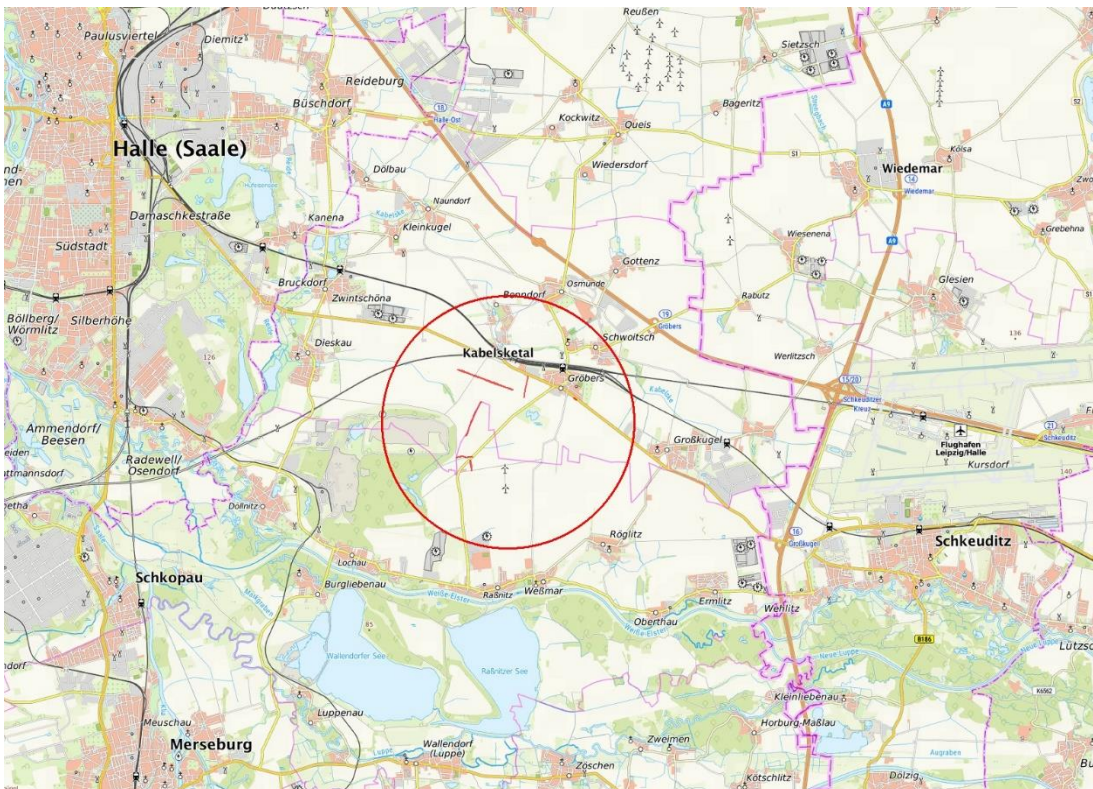
Geobasisdaten: © GeoBasis-DE / BKG (2026). Nutzungsbedingungen: http://sg.geodatenzentrum.de/web_public/nutzungsbedingungen.pdf. © GeoBasis-DE / BKG 2018 (Daten verändert). www.bkg.bund.de. Lageskizze

Detailansicht Raßnitz Flur 7



© Bundesamt für Kartographie und Geodäsie (2026). Datenquellen: http://sg.geodatenzentrum.de/web_public/Datenquellen_TopPlus_Open.pdf. © GeoBasis-DE / BKG 2018 (Daten verändert). www.bkg.bund.de. Lageskizze

topografische Karte



© Bundesamt für Kartographie und Geodäsie (2026). Datenquellen: http://sg.geodatenzentrum.de/web_public/Datenquellen_TopPlus_Open.pdf · © GeoBasis-DE / BKG 2018 (Daten verändert), www.tkg.bund.de; Lageskizze

Übersichtskarte

WEITERE DATEIEN

Flurstücksliste

Ausschreibungsbedingungen