



## Lüderitz-Ackerfläche

Sachsen-Anhalt, Stendal

### OBJEKTDATEN

<b>Objekt-Nr.:</b>	AM90-1800-018526
<b>Bundesland:</b>	Sachsen-Anhalt
<b>Kreis:</b>	Stendal
<b>Gemeinde:</b>	Tangerhütte, Stadt
<b>Gemarkung:</b>	Lüderitz
<b>Objektart:</b>	Acker und Grünland
<b>Größe:</b>	1,6994 ha
<b>Orientierungswert (Kauf):</b>	nach Gebot

**Ausschreibung endet am 27.04.2026, um 08:00 Uhr**

### OBJEKTBESCHREIBUNG KURZ

In der Gemarkung Lüderitz bieten wir 3 Flurstücke zum Kauf an. Das Los hat eine Flächengröße von ca. 1,69 ha. Die Flächen werden als Ackerland mit einer durchschnittlichen Bonität mit AZ 67 bewirtschaftet. Sie liegen im Bereich des Flurbereinigungsverfahrens im Zusammenhang mit dem Bau der BAB 14. Sie sind von einem Flächenentzug betroffen.

Die Flächen sind ab dem 01.10.2030 pachtfrei.

### ANSPRECHPARTNER

BVVG - Niederlassung Sachsen-  
Anhalt/Thüringen  
Frau Andrea Bachmann  
Tel.: 0391 5373-632

### ADRESSE FÜR GEBOTE

BVVG - Ausschreibungsbüro  
Postfach 58 01 51  
10411 Berlin  
Tel.: 030-4432 1099  
Fax: 030-4432 1210  
gebote@bvvg.de

### LAGEBESCHREIBUNG

Der Ort Lüderitz gehört zur Stadt Tangerhütte. Die Flächen liegen in kompakter Lage in der Nähe des Ortes Lüderitz zwischen der B 189 und der neuen Autobahn. Sie sind Teil eines kleineren landwirtschaftlichen Feldblocks. Sie grenzen an landwirtschaftliche Wege. Für eine gesicherte Zuwegung und Anbindung an das öffentliche Wegenetz übernimmt die Verpächterin jedoch keine Gewähr.

Für die Lage verweisen wir auf die erstellten Karten.

## OBJEKTBE SCHREIBUNG

In der Gemarkung Lüderitz bieten wir 3 Flurstücke zum Kauf an. Das Los hat eine Flächengröße von ca. 1,69 ha. Die Flächen werden als Ackerland mit einer durchschnittlichen Bonität mit AZ 67 bewirtschaftet. Sie liegen im Bereich des Flurbereinigungsverfahrens im Zusammenhang mit dem Bau der BAB 14. Sie sind von einem Flächenentzug betroffen.

Die Flächen sind ab dem 01.10.2030 pachtfrei.

### Verpachtung

Die Flächen sind Bestandteil eines langfristigen Pachtvertrages, der bis zum 30.09.2030 läuft. Verpachtet sind nur die nicht vom Besitzentzug betroffenen, landwirtschaftlich nutzbaren Flächenanteile. Der Käufer erhält eine auszugsweise Kopie des Pachtvertrages zur Kenntnis.

Die Flächenliste finden Sie unter den Anlagen/Links.

### Flurbereinigungsverfahren

Alle angebotenen Flächen liegen in einem Bereich, in dem ein Flurbereinigungsverfahren durchgeführt wird. Das Verfahren trägt die Bezeichnung "Lüderitz BAB A14 Feldlage, Verf.-Nr.: SDL 701". Wir weisen darauf hin, dass der Erwerber anstelle der BVVG in das Verfahren eintritt und das bis zur Eigentumsumschreibung durchgeführte Verfahren gegen sich gelten lassen muss (§ 15 FlurbG).

Nach der vorläufigen Anordnung Nr. 1 vom 31.08.2017 wurde für Teilflächen aus den Flurstücken der Besitz entzogen. Der Käufer erhält auszugsweise Kopie der genannten Anordnung sowie die dazugehörigen Karten.

Für die Flurstücke sind folgende Entzüge vorgesehen:

Flur	Flurstück	Katasterfläche (ha)	Erwerb (ha)	VIA (ha)
2	2/12	0,7414	0,0314	0,0157
2	2/13	0,6044	0,0140	0,0126
2	302/2	0,3536	0,0707	0,0086

VIA = vorübergehende Inanspruchnahme

### Grundbuch

In den Grundbüchern der BVVG sind in den Abteilungen II und III keine Eintragungen vorhanden.

### Schutzgebiete

Die Flächen des Ausschreibungsloses liegen im Landschaftsschutzgebiet "Uchte-Tangerquellen und Waldgebiete...". Die naturschutzfachlichen Belange sind zu beachten.

### Nachbewertung



In dem Kaufvertrag wird die Nutzung der Flächen zu landwirtschaftlichen, jedoch nicht baulichen (baugenehmigungspflichtige Errichtung baulicher Anlagen) Zwecken für einen Zeitraum von 10 Jahren festgeschrieben (Nachbewertung). Für den gleichen Zeitraum erfolgt eine Einschränkung in der Nutzung der Flächen für erneuerbare Energien (Wind-, Funk- und Sendemasten, Anlagenklausel). Zur Sicherung dieser Einschränkungen wird eine Rückauffassungsvormerkung für die BVVG im Grundbuch eingetragen.

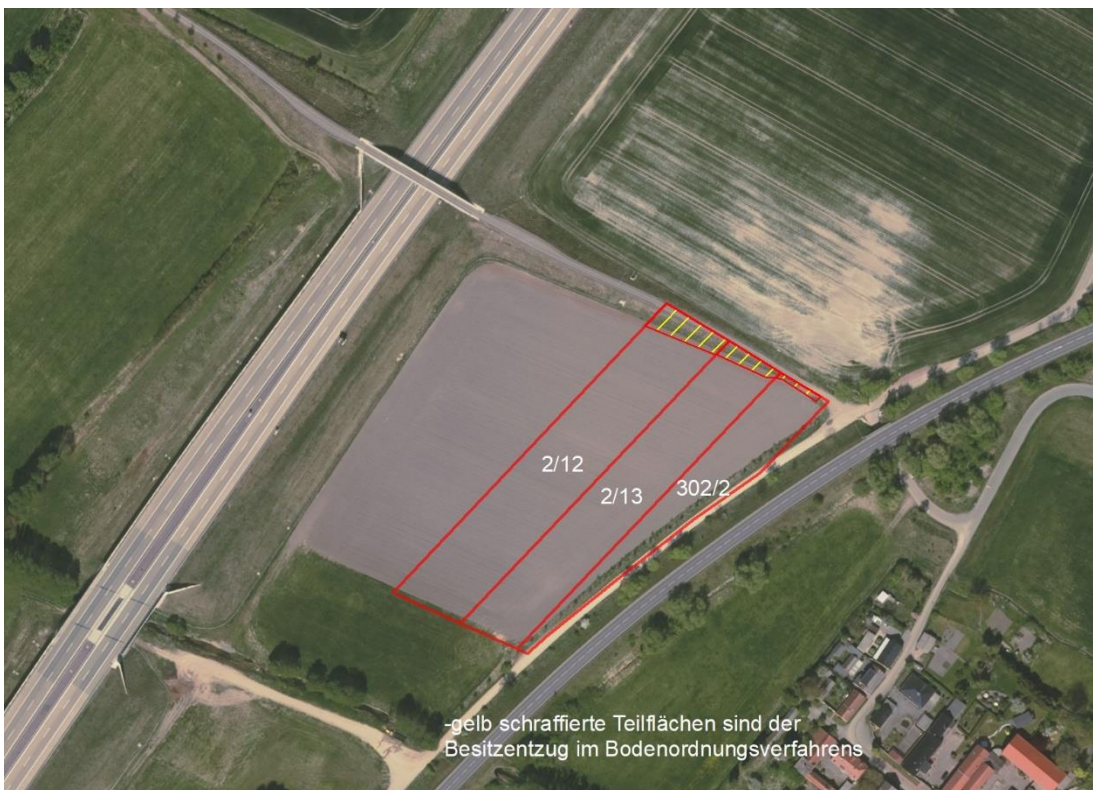
### **Finanzierung**

Vor Abschluss des Kaufvertrages muss der BVVG ein Nachweis über die Finanzierung des Kaufpreises vorgelegt werden (Bankbestätigung).



Gemarkungsgrenzen Basis: © Ämter für Geoinformation und Vermessung der Länder Mecklenburg-Vorpommern, Niedersachsen, Brandenburg, Berlin, Sachsen-Anhalt, Sachsen, Thüringen; Geobasisdaten: © GeoBasis-DE / BKG (2026), Nutzungsbedingungen: [http://sg.geodatenzentrum.de/web\\_public/nutzungsbedingungen.pdf](http://sg.geodatenzentrum.de/web_public/nutzungsbedingungen.pdf); © GeoBasis-DE / BKG 2018 (Daten verändert); [www.bkg.bund.de](http://www.bkg.bund.de); Lageskizze

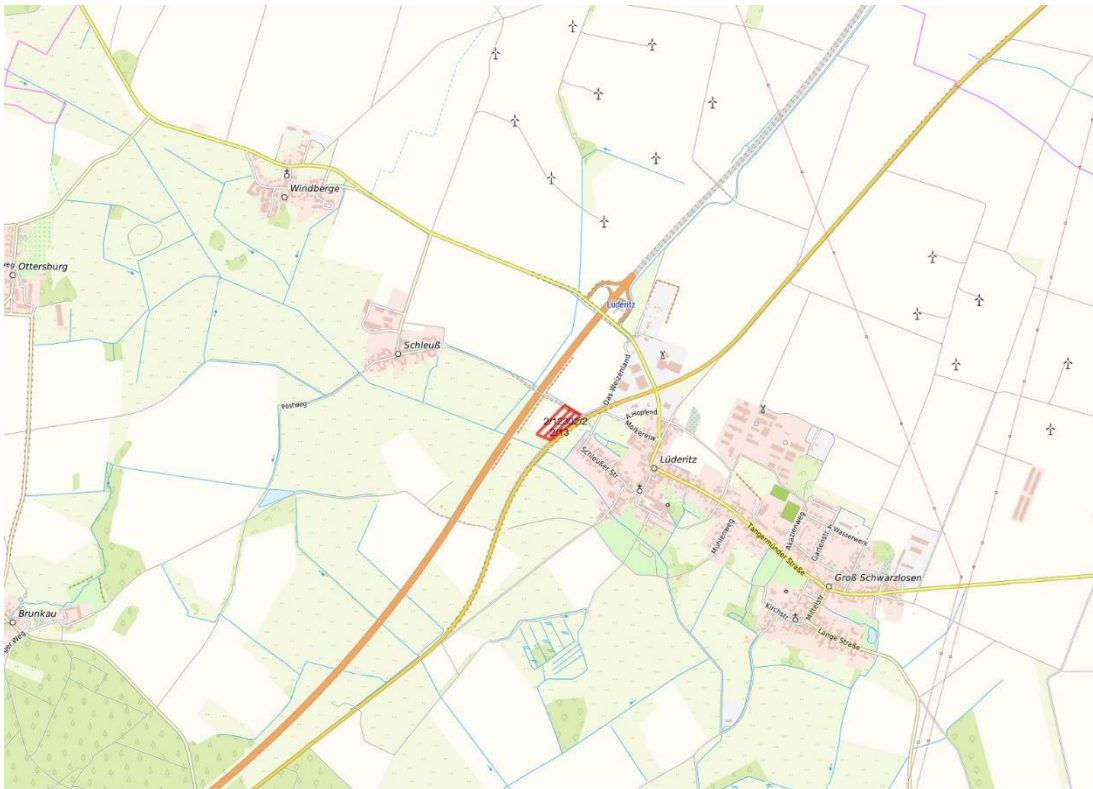
Übersichtskarte Lüderitz



-gelb schraffierte Teilflächen sind der  
Besitzentzug im Bodenordnungsverfahrens

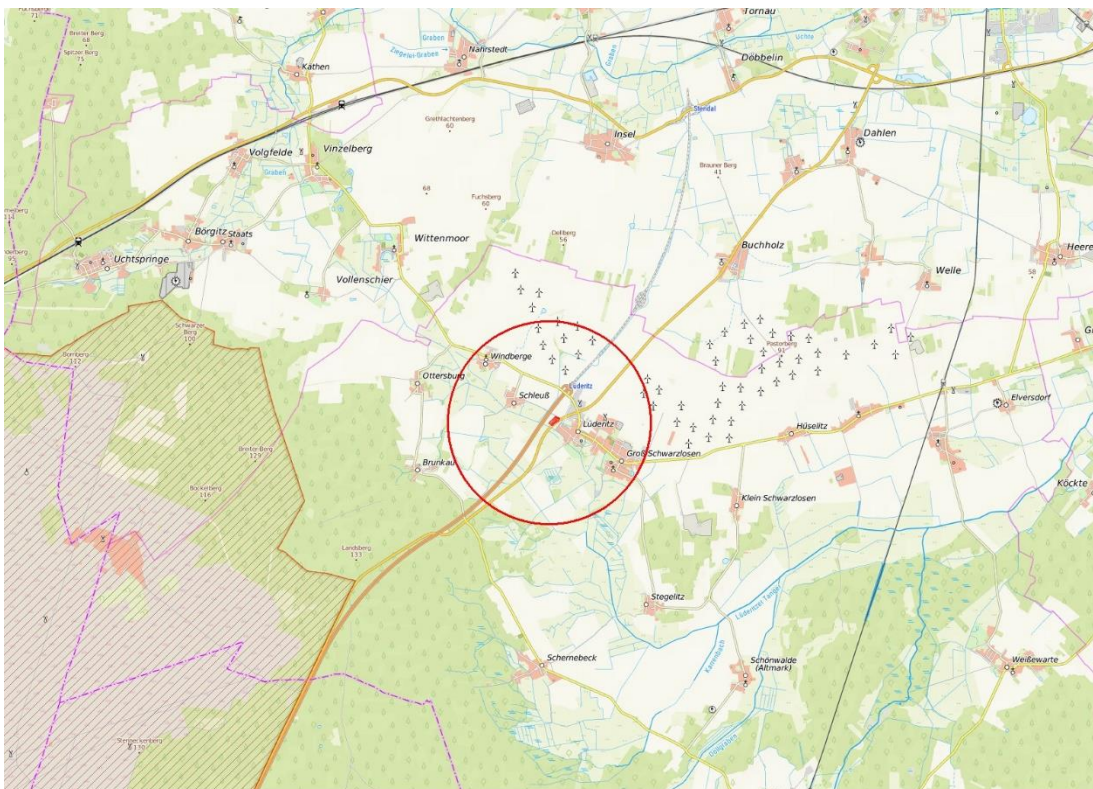
Geobasisdaten: © GeoBasis-DE / BKG (2026), Nutzungsbedingungen: [http://sg.geodatenzentrum.de/web\\_public/nutzungsbedingungen.pdf](http://sg.geodatenzentrum.de/web_public/nutzungsbedingungen.pdf); © GeoBasis-DE / BKG 2018 (Daten verändert); [www.bkg.bund.de](http://www.bkg.bund.de); Lageskizze

Detailansicht Lüderitz Flur 2



© Bundesamt für Kartographie und Geodäsie (2026). Datenquellen: [http://sg.geodatenzentrum.de/web\\_public/Datenquellen\\_TopPlus\\_Open.pdf](http://sg.geodatenzentrum.de/web_public/Datenquellen_TopPlus_Open.pdf) · © GeoBasis-DE / BKG 2018 (Daten verändert), [www.bkg.bund.de](http://www.bkg.bund.de); Lageskizze

topografische Karte



© Bundesamt für Kartographie und Geodäsie (2026). Datenquellen: [http://sg.geodatenzentrum.de/web\\_public/Datenquellen\\_TopPlus\\_Open.pdf](http://sg.geodatenzentrum.de/web_public/Datenquellen_TopPlus_Open.pdf) · © GeoBasis-DE / BKG 2018 (Daten verändert), [www.bkg.bund.de](http://www.bkg.bund.de); Lageskizze

Übersichtskarte



## WEITERE DATEIEN

Flurstücksliste

Ausschreibungsbedingungen