



## Ackerfläche bei Plötzky

Sachsen-Anhalt, Salzlandkreis

### OBJEKTDATEN

<b>Objekt-Nr.:</b>	AM89-1800-023926
<b>Bundesland:</b>	Sachsen-Anhalt
<b>Kreis:</b>	Salzlandkreis
<b>Gemeinde:</b>	Schönebeck (Elbe), Stadt
<b>Gemarkung:</b>	Plötzky
<b>Objektart:</b>	Acker und Grünland
<b>Größe:</b>	0,4885 ha
<b>Orientierungswert (Kauf):</b>	nach Gebot

**Ausschreibung endet am 22.06.2026, um 08:00 Uhr**

### OBJEKTBSCHREIBUNG KURZ

Ausgeschrieben zum Verkauf werden 4.885 m<sup>2</sup> Acker mit einer durchschnittlichen Ackerzahl von 51 BP. Das Flurstück ist ab dem 01.10.2042 pachtfrei. Weitere Informationen erhalten Sie in der erweiterten Objektbeschreibung und in den Ausschreibungsbedingungen.

### ANSPRECHPARTNER

BVVG - Niederlassung Sachsen-  
Anhalt/Thüringen  
Frau Sandra Berg  
Tel.: 0391 5373-678

### ADRESSE FÜR GEBOTE

BVVG - Ausschreibungsbüro  
Postfach 58 01 51  
10411 Berlin  
Tel.: 030-4432 1099  
Fax: 030-4432 1210  
gebote@bvvg.de

### LAGEBSCHREIBUNG

Die Fläche des Objektes liegt an der B 246a zwischen Schönebeck und Plötzky an der "Alten Fähre". Die genaue Lage des Flurstückes können Sie den bereitgestellten Karten entnehmen.

## OBJEKTbeschreibung

Ausgeschrieben zum Verkauf werden 4.885 m<sup>2</sup> Acker mit einer durchschnittlichen Ackerzahl von 51 BP. Das Flurstück ist ab dem 01.10.2042 pachtfrei. Weitere Informationen erhalten Sie in der erweiterten Objektbeschreibung und in den Ausschreibungsbedingungen.

### Weitere Informationen

Die Fläche ist bis zum 30.09.2042 verpachtet, der Erwerber übernimmt den bestehen Pachtvertrag bis Laufzeitende. Wegen der tatsächlichen Flächengröße, Nutzungsarten und deren Bonität sowie der Bewirtschaftungsmöglichkeiten übernimmt die BVVG keine Gewähr. Bitte informieren Sie sich selbst vor Ort über das Objekt. Die Zuwegung ist eigenständig zu klären.

Das Flurstück liegt im Biosphärenreservat "Flusslandschaft Elbe" sowie im Landschaftsschutzgebiet "Mittlere Elbe". Die möglicherweise hiermit im Zusammenhang stehenden Bewirtschaftungseinschränkungen sind vom Käufer zu beachten bzw. einzuhalten.

### Planungsstand

Außenbereich (§ 35 BauGB)

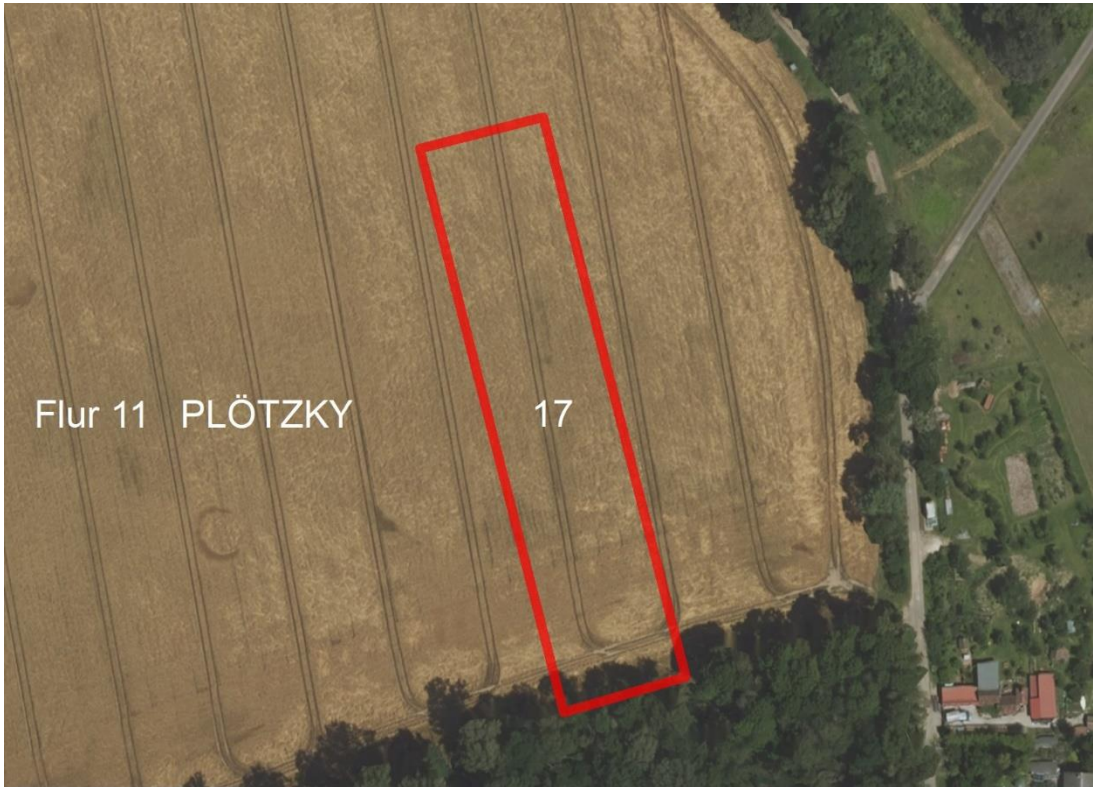
### Grundbuchstand

Die Bodenverwertungs- und -verwaltungs GmbH ist als Eigentümerin der Grundstücke im Grundbuch eingetragen.

Die Abteilungen II/ III des Grundbuches enthält keine Eintragungen.

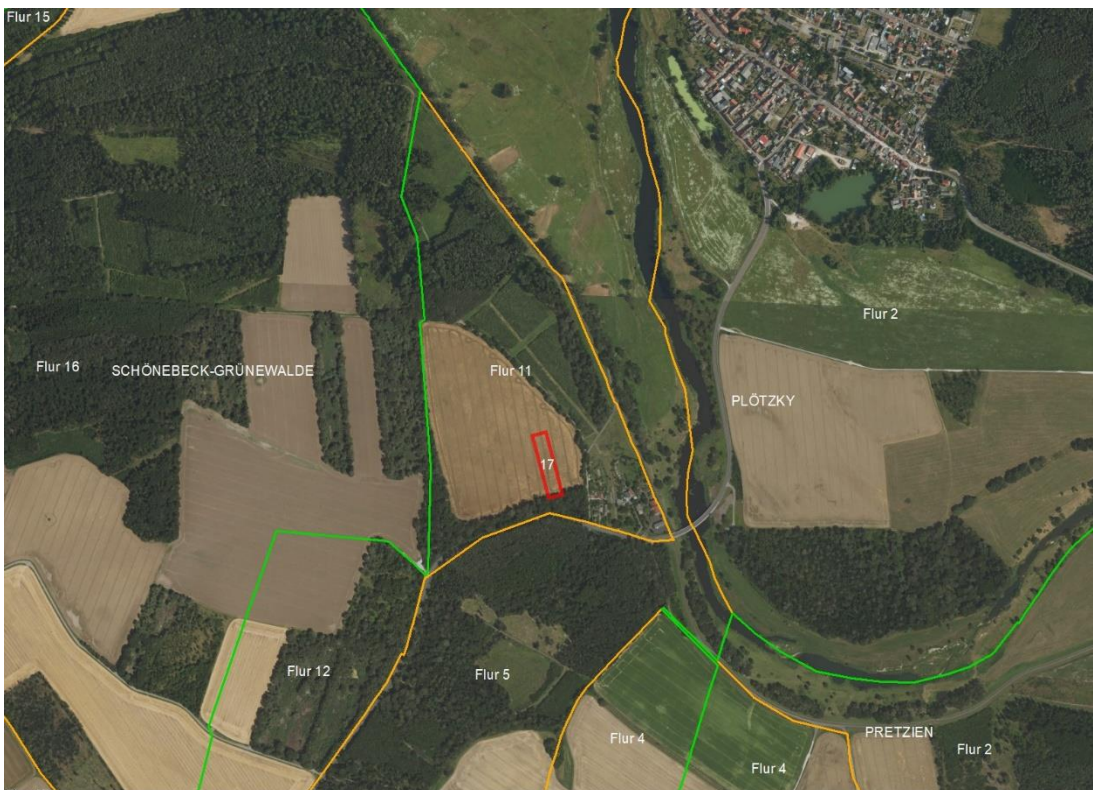
Sofern dinglich gesicherte Rechte für Versorgungsunternehmen etc. bestehen, wird sie der Käufer dulden und übernehmen. Dies gilt auch für nachträglich bekannt werdende Lasten und Beschränkungen.

In den abzuschließenden Kaufvertrag werden Regelungen infolge einer Umnutzung zur Errichtung von Anlagen für erneuerbare Energien oder für die Errichtung von Funk-, Sende- oder vergleichbaren Anlagen aufgenommen (siehe Ausschreibungsbedingungen). Des Weiteren behalten wir uns vor, für den Fall einer Nutzungsänderung (insbesondere Bebauung) im Kaufvertrag eine Nachbewertungsklausel ebenfalls für einen Zeitraum von 10 Jahren aufzunehmen und diese vertragliche Regelung mit Eintragung einer Rückkauflassungsvormerkung dinglich zu sichern.



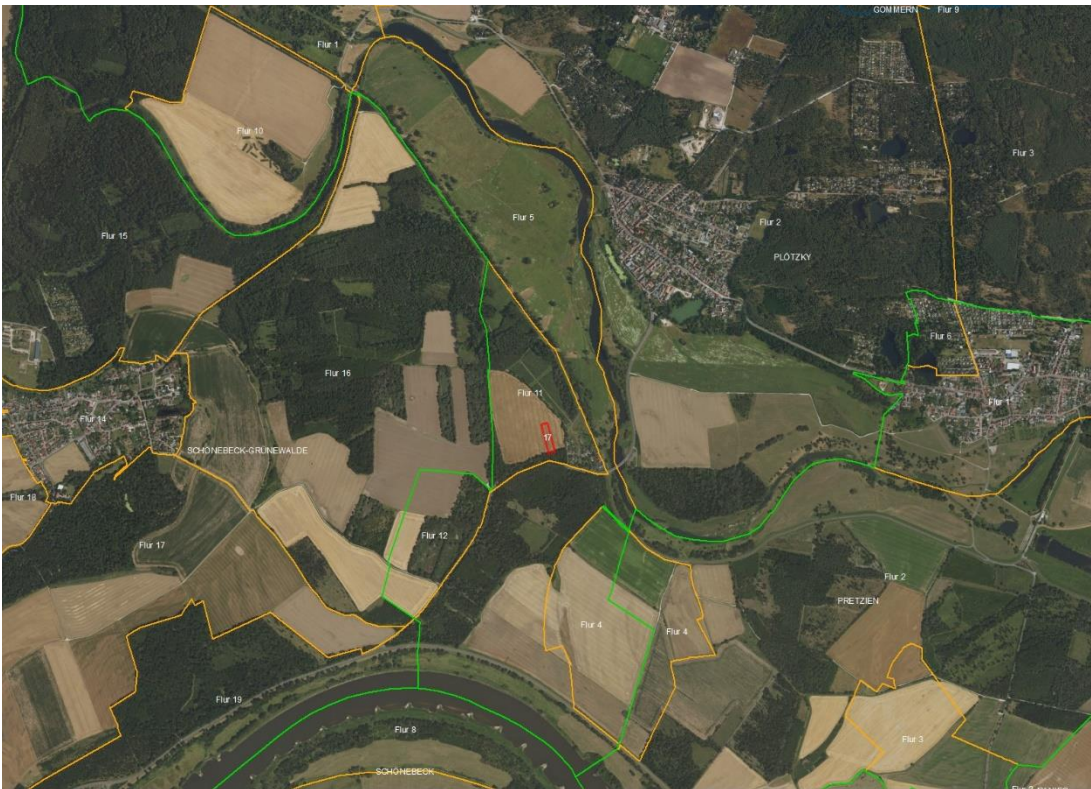
Gemarkungsgrenzen Basis: © Ämter für Geoinformation und Vermessung der Länder Mecklenburg-Vorpommern, Niedersachsen, Brandenburg, Berlin, Sachsen-Anhalt, Sachsen, Thüringen, Geobasisdaten © GeoBasis-DE / BKG (2026), Nutzungsbedingungen: [http://sg.geodatenzentrum.de/web\\_public/nutzungsbedingungen.pdf](http://sg.geodatenzentrum.de/web_public/nutzungsbedingungen.pdf), © GeoBasis-DE / BKG 2018 (Daten verändert), [www.bkg.bund.de](http://www.bkg.bund.de), Lageskizze

### Objektübersicht - Luftbild



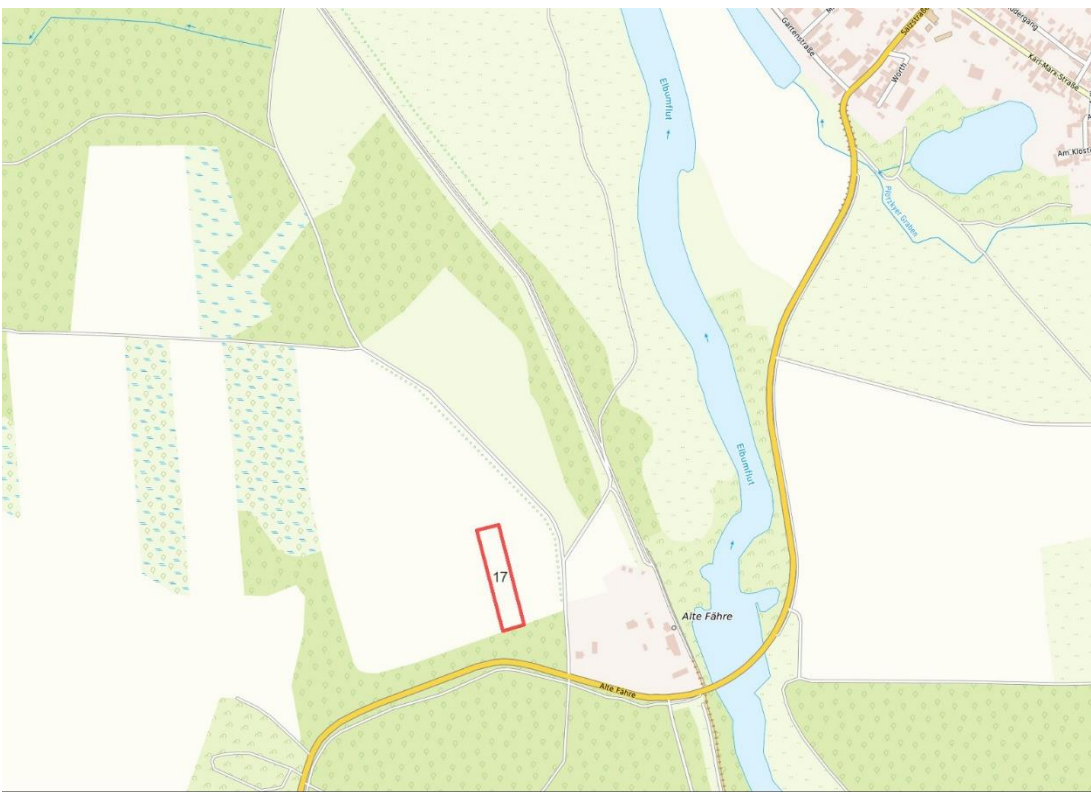
Gemarkungsgrenzen Basis: © Ämter für Geoinformation und Vermessung der Länder Mecklenburg-Vorpommern, Niedersachsen, Brandenburg, Berlin, Sachsen-Anhalt, Sachsen, Thüringen, Geobasisdaten © GeoBasis-DE / BKG (2026), Nutzungsbedingungen: [http://sg.geodatenzentrum.de/web\\_public/nutzungsbedingungen.pdf](http://sg.geodatenzentrum.de/web_public/nutzungsbedingungen.pdf), © GeoBasis-DE / BKG 2018 (Daten verändert), [www.bkg.bund.de](http://www.bkg.bund.de), Lageskizze

### Objektübersicht - Luftbild



Gemarkungsgrenzen Basis: © Ämter für Geoinformation und Vermessung der Länder Mecklenburg-Vorpommern, Niedersachsen, Brandenburg, Berlin, Sachsen-Anhalt, Sachsen, Thüringen; Geobasisdaten © GeoBasis-DE / BKG (2026). Nutzungsbedingungen: [http://sg.geodatenzentrum.de/web\\_public/nutzungsbedingungen.pdf](http://sg.geodatenzentrum.de/web_public/nutzungsbedingungen.pdf), © GeoBasis-DE / BKG 2018 (Daten verändert), [www.bkg.bund.de](http://www.bkg.bund.de), Lageskizze

## Übersichtskarte - Luftbild



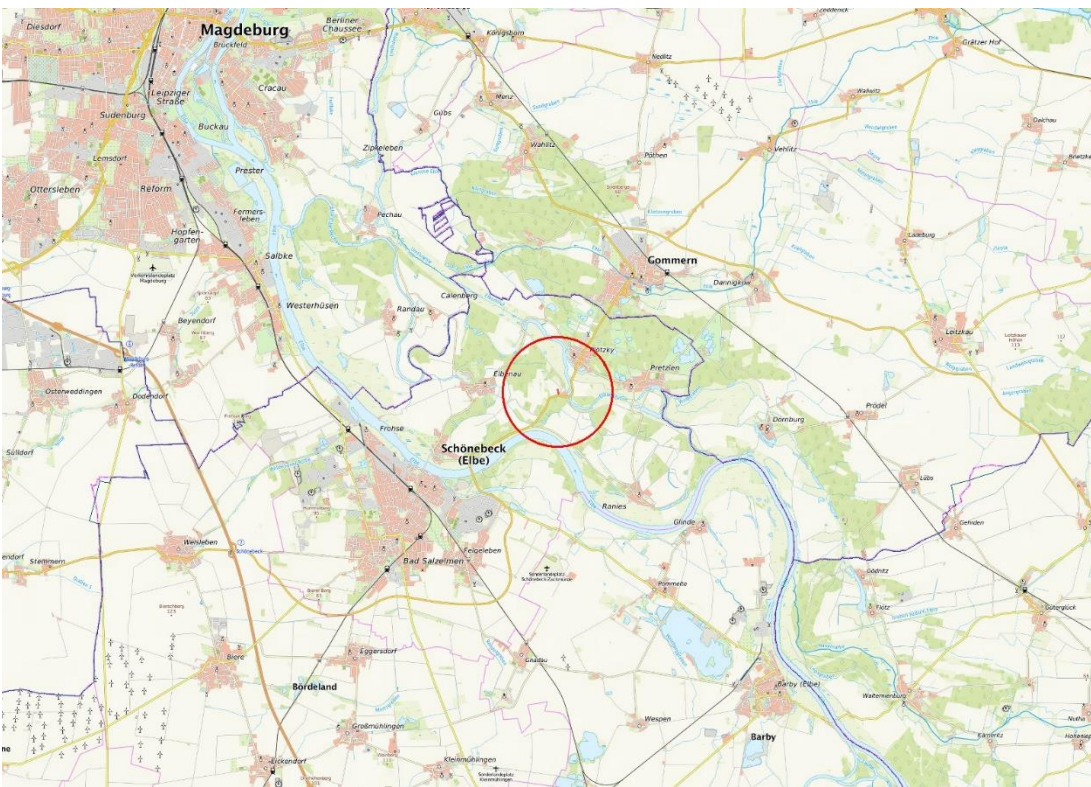
© Bundesamt für Kartographie und Geodäsie (2026). Datenquellen: [http://sg.geodatenzentrum.de/web\\_public/Datenquellen\\_TopPlus\\_Open.pdf](http://sg.geodatenzentrum.de/web_public/Datenquellen_TopPlus_Open.pdf), © GeoBasis-DE / BKG 2018 (Daten verändert), [www.bkg.bund.de](http://www.bkg.bund.de), Lageskizze

## Objektübersicht - top. Karte



© Bundesamt für Kartographie und Geodäsie (2026). Datenquellen: [http://sg.geodatenzentrum.de/web\\_public/Datenquellen\\_TopPlus\\_Open.pdf](http://sg.geodatenzentrum.de/web_public/Datenquellen_TopPlus_Open.pdf), © GeoBasis-DE / BKG 2018 (Daten verändert), [www.bkg.bund.de](http://www.bkg.bund.de); Lageskizze

### Objektübersicht - top. Karte



© Bundesamt für Kartographie und Geodäsie (2026). Datenquellen: [http://sg.geodatenzentrum.de/web\\_public/Datenquellen\\_TopPlus\\_Open.pdf](http://sg.geodatenzentrum.de/web_public/Datenquellen_TopPlus_Open.pdf), © GeoBasis-DE / BKG 2018 (Daten verändert), [www.bkg.bund.de](http://www.bkg.bund.de); Lageskizze

### Übersichtskarte - top. Karte



## WEITERE DATEIEN

Flurstücksliste

Ausschreibungsbedingungen