



Ackerland in Unterrißdorf, Flur 4

Sachsen-Anhalt, Mansfeld-Südharz

OBJEKTDATEN

Objekt-Nr.:	AM87-1800-029524
Bundesland:	Sachsen-Anhalt
Kreis:	Mansfeld-Südharz
Gemeinde:	Eisleben, Lutherstadt
Gemarkung:	Unterrißdorf
Objektart:	Acker und Grünland
Größe:	25,392 ha
Orientierungswert (Pacht):	Pachtzins: 19.436,00 EUR/Jahr

Ausschreibung endet am 17.06.2024, um 08:00 Uhr

OBJEKTBSCHREIBUNG KURZ

Bitte beachten Sie unsere geänderten Ausschreibungsbedingungen. In der Gemarkung Unterrißdorf bieten wir ein Objekt mit einer Gesamtgröße von 25,3920 ha zur Pacht für einen Zeitraum von 6 Jahren an. Es besteht aus 25,3920 ha Ackerland (ca. Ø 86 BP) und umfasst 1 Flurstück. Das Los ist ab dem 01.10.2024 pachtfrei. Weitere Informationen erhalten Sie in der Objektbeschreibung und in den Ausschreibungsbedingungen.

ANSPRECHPARTNER

BVVG - Niederlassung Sachsen-
Anhalt/Thüringen
Herr Cord Eimkemeier
Tel.: 0391 5373-670

ADRESSE FÜR GEBOTE

BVVG - Ausschreibungsbüro
Postfach 58 01 51
10411 Berlin
Tel.: 030-4432 1099
Fax: 030-4432 1210
gebote@bvvg.de

LAGEBSCHREIBUNG

Die Fläche des Objektes liegt nordöstlich von Unterrißdorf im Landkreis Mansfeld-Südharz. Im Umkreis schließen sich weitere landwirtschaftliche Nutzflächen an das Ausschreibungslos an. Es ist über die B 180, L 151 und L 160 sowie weiterführende Wirtschaftswege zu erreichen. Für eine gesicherte Zuwegung bzw. Anbindung an das öffentliche Wegenetz übernimmt die Verpächterin keine Gewähr.



OBJEKTbeschreibung

Bitte beachten Sie unsere geänderten Ausschreibungsbedingungen. In der Gemarkung Unterrißdorf bieten wir ein Objekt mit einer Gesamtgröße von 25,3920 ha zur Pacht für einen Zeitraum von 6 Jahren an. Es besteht aus 25,3920 ha Ackerland (ca. Ø 86 BP) und umfasst 1 Flurstück. Das Los ist ab dem 01.10.2024 pachtfrei. Weitere Informationen erhalten Sie in der Objektbeschreibung und in den Ausschreibungsbedingungen.

Weitere Informationen

Verpachtung

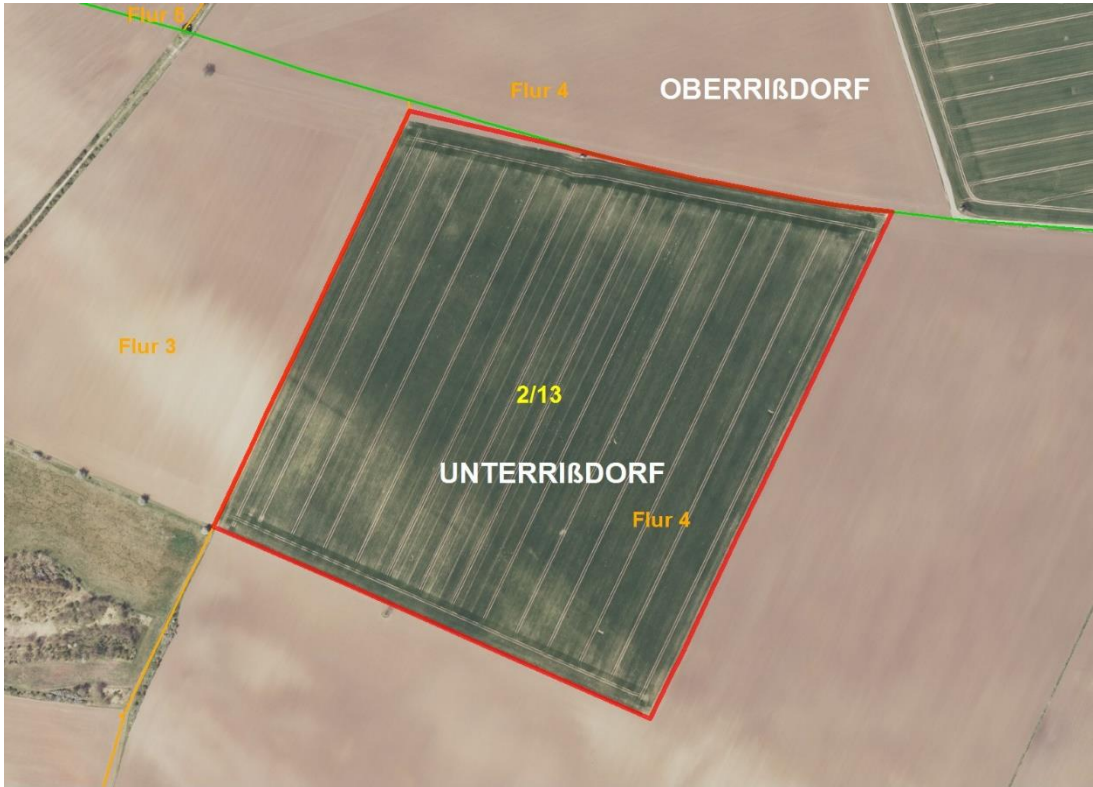
Das ausgeschriebene Los ist Bestandteil eines landwirtschaftlichen Pachtvertrages. Dieser Vertrag endet am 30.09.2024.

Grundbucheintragungen

Das Flurstück ist in Abteilung II und III des Grundbuchs lastenfrei. Sofern noch "Altleitungen" bekannt werden, sind diese als nicht wertmindernd vom Pächter zu übernehmen.

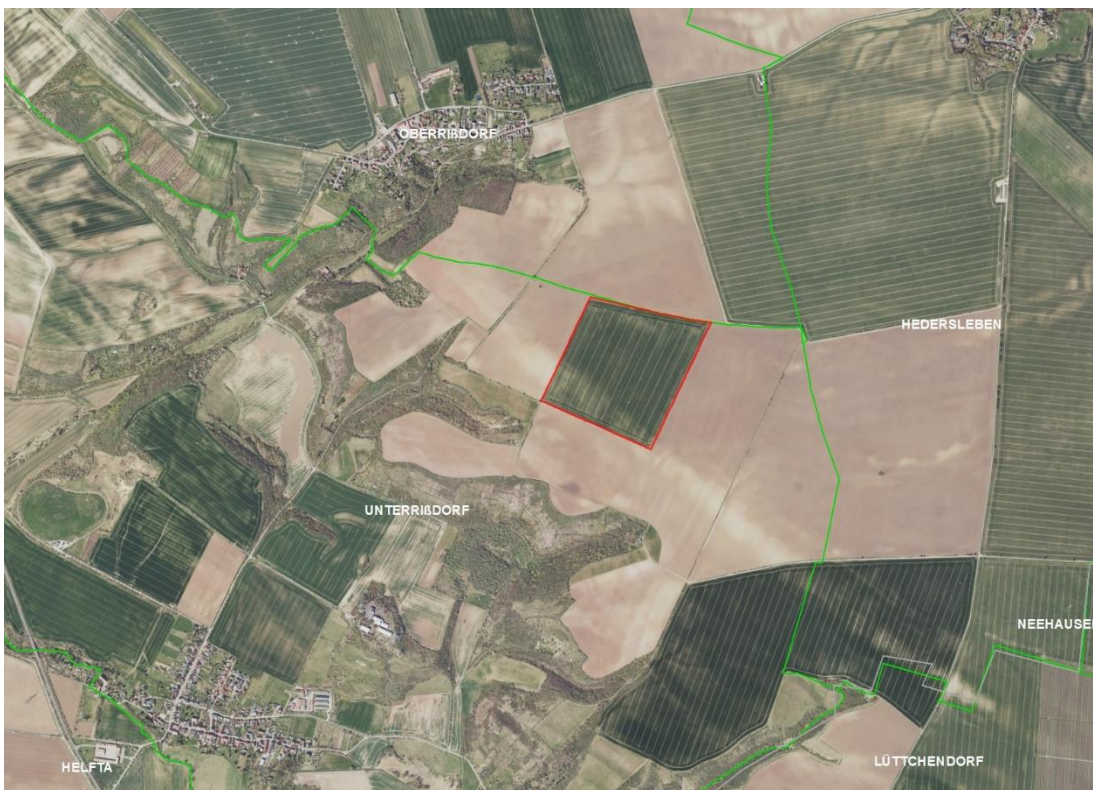
Wind

Ausweislich der vorliegenden Standortbedingungen erfüllt das ausschreibungsgegenständliche Flurstück wesentliche Voraussetzungen für die potentielle Windenergienutzung. Derzeit bestehen für diese Nutzung jedoch noch keine planungsrechtlichen Rahmenbedingungen. Sollte die Fläche dennoch im Laufe der Pachtdauer geringfügig durch Standort-, Kranstell- und/oder Wegeflächen in Anspruch genommen werden, obliegt es dem Betreiber der Windenergieanlagen, mit dem Pächter eine entsprechende Entschädigung für die Bewirtschaftungerschwernisse zu vereinbaren.



Gemarkungsgrenzen Basis: © Ämter für Geoinformation und Vermessung der Länder Mecklenburg-Vorpommern, Niedersachsen, Brandenburg, Berlin, Sachsen-Anhalt, Sachsen, Thüringen; Geobasisdaten: © GeoBasis-DE / BKG (2024). Nutzungsbedingungen: http://sg.geodatenzentrum.de/web_public/nutzungsbedingungen.pdf, © GeoBasis-DE / BKG 2018 (Daten verändert), www.bkg.bund.de, Lageskizze

Objektansicht - Luftbild



Gemarkungsgrenzen Basis: © Ämter für Geoinformation und Vermessung der Länder Mecklenburg-Vorpommern, Niedersachsen, Brandenburg, Berlin, Sachsen-Anhalt, Sachsen, Thüringen; Geobasisdaten: © GeoBasis-DE / BKG (2024). Nutzungsbedingungen: http://sg.geodatenzentrum.de/web_public/nutzungsbedingungen.pdf, © GeoBasis-DE / BKG 2018 (Daten verändert), www.bkg.bund.de, Lageskizze

Objektübersicht - Luftbild



WEITERE DATEIEN

Flurstücksliste

Ausschreibungsbedingungen