



## Flächen in Waldrandlage bei Schönberg

Brandenburg, Ostprignitz-Ruppin

### OBJEKTDATEN

<b>Objekt-Nr.:</b>	BB68-1800-035326
<b>Bundesland:</b>	Brandenburg
<b>Kreis:</b>	Ostprignitz-Ruppin
<b>Gemeinde:</b>	Lindow (Mark), Stadt
<b>Gemarkung:</b>	Schönberg
<b>Objektart:</b>	Acker und Grünland
<b>Größe:</b>	1,9087 ha
<b>Orientierungswert (Kauf):</b>	nach Gebot

**Ausschreibung endet am 16.07.2026, um 08:00 Uhr**

### OBJEKTBESCHREIBUNG KURZ

Wir bieten Ihnen mit rd. 1,9 ha überwiegend Grünland zwei Flurstücke in der Gemarkung Schönberg, gelegen in der Stadt Lindow (Mark) im Landkreis Ostprignitz-Ruppin, zum Kauf an. Die Flächen werden landwirtschaftlich genutzt und befinden sich im Außenbereich gemäß § 35 BauGB.

### ANSPRECHPARTNER

BVVG - Niederlassung  
Berlin/Brandenburg/Sachsen  
Frau Sandra Thielmann  
Tel.: 030 4432-1452

### ADRESSE FÜR GEBOTE

BVVG - Ausschreibungsbüro  
Postfach 58 01 51  
10411 Berlin  
Tel.: 030-4432 1099  
Fax: 030-4432 1210  
gebote@bvvg.de

### LAGEBESCHREIBUNG

Lindow (Mark) ist eine Stadt im Landkreis Ostprignitz-Ruppin in Brandenburg. Die Stadt liegt ca. 60 km nördlich von Berlin im Naturpark Stechlin-Ruppiner Land inmitten von Kiefern- und Mischwäldern auf einer Landbrücke, umgeben von drei Seen. Die Flächen befinden sich südöstlich von Lindow in Waldrandlage.

Zur Flächenansicht beachten Sie bitte unser Kartenmaterial!



## OBJEKTDESCHEIBUNG

Wir bieten Ihnen mit rd. 1,9 ha überwiegend Grünland zwei Flurstücke in der Gemarkung Schönberg, gelegen in der Stadt Lindow (Mark) im Landkreis Ostprignitz-Ruppin, zum Kauf an. Die Flächen werden landwirtschaftlich genutzt und befinden sich im Außenbereich gemäß § 35 BauGB.

### **Zulässige Nutzung**

Die Flächen befinden sich im Außenbereich nach § 35 BauGB und werden aktuell landwirtschaftlich genutzt, die Zuwegung scheint gesichert. Das angebotene Objekt ist ab 01.10.2028 pachtfrei.

### **Grundbuch**

Eigentümerin der Flächen ist die BVVG Bodenverwertungs- und -verwaltungs GmbH. Die Abteilungen II und III der Grundbücher sind lastenfrei.

### **Besonderheiten**

Die Flächen liegen im Landschaftsschutzgebiet "Ruppiner Wald und Seengebiet" und im Naturpark "Stechlin-Ruppiner Land". Die jeweiligen Naturschutzgesetze, Richtlinien und Verordnungen sind zu beachten.

### **Haftungsausschluss**

Die BVVG Bodenverwertungs- und -verwaltungs GmbH stellt die Inhalte dieses Produktblattes mit Sorgfalt zusammen. Alle Angaben erfolgen nach bestem Wissen, dienen jedoch nur der unverbindlichen allgemeinen Information und ersetzen nicht die individuelle Befassung mit dem Objekt.

Detaillierte Flurstücksinformationen sowie die Aufteilung der Nutzungsarten entnehmen Sie bitte der Flurstücksliste. Die angegebene Flächenaufteilung erfolgt für Zwecke der Vertragsdurchführung. Wegen der tatsächlichen Flächengröße, der jeweiligen Nutzungsart sowie der Bewirtschaftungsmöglichkeiten übernimmt die Verkäuferin keine Gewähr.

Wir weisen darauf hin, dass das ungenehmigte Befahren der Grundstücke nicht gestattet ist.

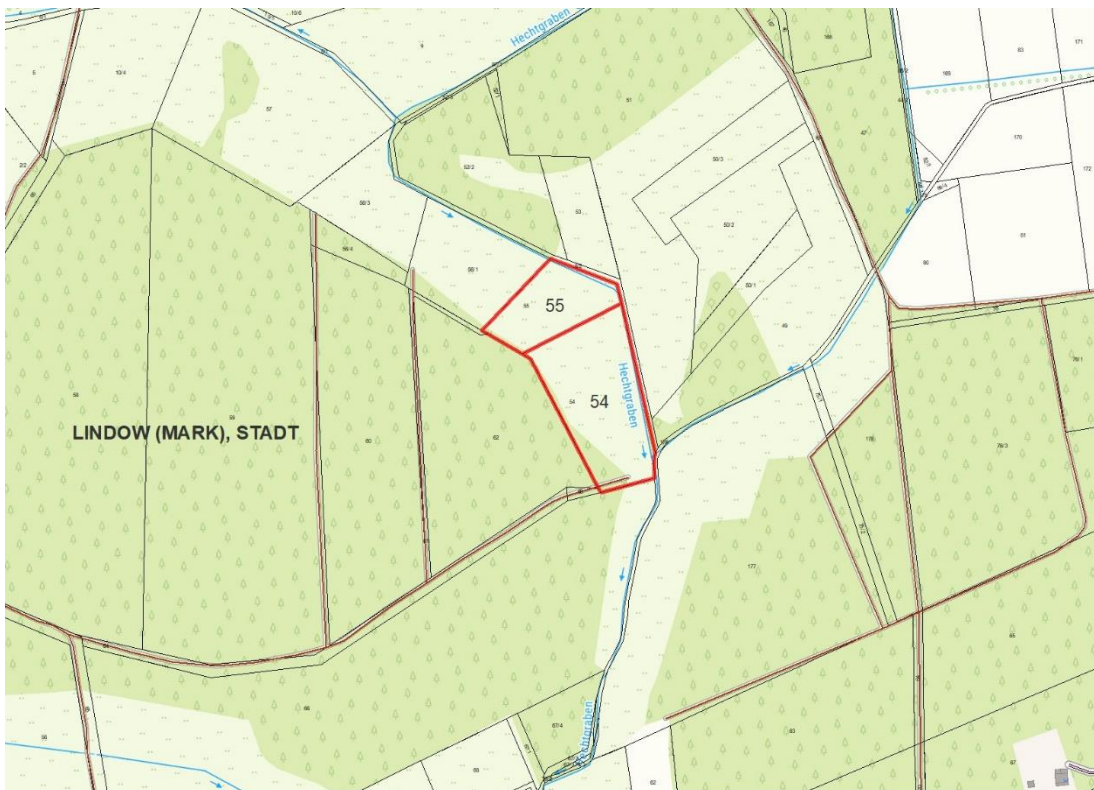
Stand der Informationen 06/2026

Wir freuen uns auf Ihr Gebot!



© Bundesamt für Kartographie und Geodäsie (2026). Datenquellen: [http://sg.geodatenzentrum.de/web\\_public/Datenquellen\\_TopPlus\\_Open.pdf](http://sg.geodatenzentrum.de/web_public/Datenquellen_TopPlus_Open.pdf); © GeoBasis-DE / BKG 2024 (Daten verändert); [http://sg.geodatenzentrum.de/web\\_public/nutzungsbedingungen.pdf](http://sg.geodatenzentrum.de/web_public/nutzungsbedingungen.pdf); © GeoBasis-DE / BKG 2018 (Daten verändert); [www.bkg.bund.de](http://www.bkg.bund.de); Lageskizze

Topografische Karte - weitere Umgebung



© Bundesamt für Kartographie und Geodäsie (2026). Datenquellen: [http://sg.geodatenzentrum.de/web\\_public/Datenquellen\\_TopPlus\\_Open.pdf](http://sg.geodatenzentrum.de/web_public/Datenquellen_TopPlus_Open.pdf); © GeoBasis-DE / BKG 2024 (Daten verändert); [http://sg.geodatenzentrum.de/web\\_public/nutzungsbedingungen.pdf](http://sg.geodatenzentrum.de/web_public/nutzungsbedingungen.pdf); © GeoBasis-DE / BKG 2018 (Daten verändert); [www.bkg.bund.de](http://www.bkg.bund.de); Datenlizenz: Deutschland - © GeoBasis-DE/LGB; Lageskizze

Flurkarte



Geobasisdaten © GeoBasis-DE / BKG (2026). Nutzungsbedingungen: [http://sg.geodatenzentrum.de/web\\_public/nutzungsbedingungen.pdf](http://sg.geodatenzentrum.de/web_public/nutzungsbedingungen.pdf). © GeoBasis-DE / BKG 2024 (Daten verändert).  
[http://sg.geodatenzentrum.de/web\\_public/nutzungsbedingungen.pdf](http://sg.geodatenzentrum.de/web_public/nutzungsbedingungen.pdf). © GeoBasis-DE / BKG 2018 (Daten verändert). www.bkg.bund.de. Lageskizze

Luftbild der Region



Geobasisdaten © GeoBasis-DE / BKG (2026). Nutzungsbedingungen: [http://sg.geodatenzentrum.de/web\\_public/nutzungsbedingungen.pdf](http://sg.geodatenzentrum.de/web_public/nutzungsbedingungen.pdf). © GeoBasis-DE / BKG 2024 (Daten verändert).  
[http://sg.geodatenzentrum.de/web\\_public/nutzungsbedingungen.pdf](http://sg.geodatenzentrum.de/web_public/nutzungsbedingungen.pdf). © GeoBasis-DE / BKG 2018 (Daten verändert). www.bkg.bund.de. Lageskizze

Luftbild der Region / Verkehr



Geobasisdaten: © GeoBasis-DE / BKG (2026). Nutzungsbedingungen: [http://sg.geodatenzentrum.de/web\\_public/nutzungsbedingungen.pdf](http://sg.geodatenzentrum.de/web_public/nutzungsbedingungen.pdf). © GeoBasis-DE / BKG 2018 (Daten verändert). [www.bkg.bund.de](http://www.bkg.bund.de). Lageskizze

## Luftbild weitere Umgebung



Gemarkungsgrenzen Basis: © Ämter für Geoinformation und Vermessung der Länder Mecklenburg-Vorpommern, Niedersachsen, Brandenburg, Berlin, Sachsen-Anhalt, Sachsen, Thüringen, Basis: © Ämter für Geoinformation und Vermessung der Länder Mecklenburg-Vorpommern, Niedersachsen, Brandenburg, Berlin, Sachsen-Anhalt, Sachsen, Thüringen. Geobasisdaten: © GeoBasis-DE / BKG (2026). Nutzungsbedingungen: [http://sg.geodatenzentrum.de/web\\_public/nutzungsbedingungen.pdf](http://sg.geodatenzentrum.de/web_public/nutzungsbedingungen.pdf). Datenlizenz: Deutschland - © GeoBasis-DE/AG. Quelle: GeoSN, dl-deby-2-0. Lageskizze

## Ausschreibungsobjekt



## **WEITERE DATEIEN**

Flurstücksliste

Ausschreibungsbedingungen