



Frankleben-Beuna-Kleinflächen

Sachsen-Anhalt, Saalekreis

OBJEKTDATEN

Objekt-Nr.:	AM88-1800-025326
Bundesland:	Sachsen-Anhalt
Kreis:	Saalekreis
Gemeinde:	Braunsbedra, Stadt, ...
Gemarkung:	Frankleben, ...
Objektart:	Acker und Grünland
Größe:	2,0251 ha
Orientierungswert (Kauf):	nach Gebot

Ausschreibung endet am 18.05.2026, um 08:00 Uhr

OBJEKTBESCHREIBUNG KURZ

In den Gemarkungen Frankleben und Beuna bieten wir Flächen zum Kauf an. Das Los aus 9 Flurstücken hat eine Flächengröße von 2,02 ha. Die Nutzungsarten der Flächen unterteilen sich in Ackerland in Größe von 1,29 ha (Bonitätsdurchschnitt AZ 92) sowie in kleine, kompakt liegende Sonstige Flächen in Größe von 0,72 ha. Ab dem 01.10.2026 sind die Flächen pachtfrei.

ANSPRECHPARTNER

BVVG - Niederlassung Sachsen-Anhalt/Thüringen
Frau Andrea Bachmann
Tel.: 0391 5373-632

ADRESSE FÜR GEBOTE

BVVG - Ausschreibungsbüro
Postfach 58 01 51
10411 Berlin
Tel.: 030-4432 1099
Fax: 030-4432 1210
gebote@bvvg.de

LAGEBESCHREIBUNG

Die beiden Gemarkungen gehören zur Stadt Braunsbedra bzw. Stadt Merseburg. Die Ackerflächen liegen in einem Feldblock in Streulage. Sie grenzen jeweils an einen Wirtschaftsweg an. Die Sonstigen Flächen sind im Randbereich des Ortes Beuna hinter der Wohnbebauung und dem kleinen Gewässerlauf der Geisel zu finden. Diese Flächen werden nicht landwirtschaftlich bewirtschaftet. Eine direkte Zuwegung besteht nicht. Für eine gesicherte Zuwegung und Anbindung an das öffentliche Wegenetz übernimmt die Verpächterin daher keine Gewähr. Für die Lage verweisen auf die erstellten Karten.

OBJEKTbeschreibung

In den Gemarkungen Frankleben und Beuna bieten wir Flächen zum Kauf an. Das Los aus 9 Flurstücken hat eine Flächengröße von 2,02 ha. Die Nutzungsarten der Flächen unterteilen sich in Ackerland in Größe von 1,29 ha (Bonitätsdurchschnitt AZ 92) sowie in kleine, kompakt liegende Sonstige Flächen in Größe von 0,72 ha.

Ab dem 01.10.2026 sind die Flächen pachtfrei.

Verpachtung

Die Flächen sind Bestandteil von zwei Pachtverträgen mit dem gleichen Pächter. Die Verträge enden zum 30.09.2026. Der Erwerber erhält eine auszugsweise Kopie der Pachtverträge zur Kenntnis.

Die Flächenliste finden Sie unter den Anlagen/Links.

Bergbau

Die Flächen liegen im Bereich einer gültigen Bergbauberechtigung. Es handelt sich dabei um das Bergwerkseigentum eines Dritten mit dem Bodenschatz Kalisalze (untertage).

Grundbuch

In den Grundbüchern sind Eintragungen in den Abteilungen II enthalten.

Im GB Blatt 906 von Frankleben (Flurstück 6/3, Flur 6) sind Leitungsrechte eingetragen:

- Dienstbarkeit (Ferngasleitungsrecht FGL 104 Neugattersleben - Leuna nebst Einbauten und Zubehör) für die VNG-Verbundnetz Gas AG, Leipzig;
- Dienstbarkeit (Ferngasleitungsrecht FGL 201.07 Nempitz - Leuna - Milzau nebst Einbauten und Zubehör) für die VNG-Verbundnetz Gas AG, Leipzig;
- Dienstbarkeit (Leitungsrecht STK 0306 Leuna - KAM Milzau nebst Einbauten und Zubehör; einschließlich Bau- und Einwirkungsbeschränkung) für die VNG-Verbundnetz Gas AG, Leipzig.

Im GB Blatt 515 von Beuna (Flurstück 11/7, Flur 4) ist ein Leitungsrecht eingetragen:

- Dienstbarkeit (Erdgasleitungsrecht) für die VNG-Verbundnetz Gas AG, Leipzig.

Im GB-Blatt 303 von Beuna (Flurstück 11/3, Flur 4) ist ein Leitungsrecht eingetragen:

- Dienstbarkeit (Erdgasleitungsrecht) für die VNG-Verbundnetz Gas AG, Leipzig.

Schutzgebiete

Nur die Flächen in der Flur 4 der Gemarkung Beuna liegen in einem Schutzgebiet. Dies ist das Landschaftsschutzgebiet "Geiselaue". Die naturschutzfachlichen Belange sind daher zu beachten.

Nachbewertung

In dem Kaufvertrag wird die Nutzung der Flächen zu landwirtschaftlichen, jedoch nicht baulichen (baugenehmigungspflichtige Errichtung baulicher Anlagen) Zwecken für einen Zeitraum von 10 Jahren festgeschrieben (Nachbewertungsklausel). Für den gleichen



Zeitraum erfolgt eine Einschränkung in der Nutzung der Flächen für erneuerbare Energien (Wind-, Funk- und Sendemasten, Anlagenklausel). Zur Sicherung dieser Einschränkungen wird eine Rückauffassungsvormerkung für die BVVG im Grundbuch eingetragen.

Finanzierung

Vor Abschluss des Kaufvertrages muss der BVVG ein Nachweis über die Finanzierung des Kaufpreises vorgelegt werden (Bankbestätigung).



Gemarkungsgrenzen Basis: © Ämter für Geoinformation und Vermessung der Länder Mecklenburg-Vorpommern, Niedersachsen, Brandenburg, Berlin, Sachsen-Anhalt, Sachsen, Thüringen; Geobasisdaten: © GeoBasis-DE / BKG (2026). Nutzungsbedingungen: http://sg.geodatenzentrum.de/web_public/nutzungsbedingungen.pdf; © GeoBasis-DE / BKG 2018 (Daten verändert); www.bkg.bund.de; Lageskizze

Übersichtskarte Frankleben und Beuna



Geobasisdaten: © GeoBasis-DE / BKG (2026). Nutzungsbedingungen: http://sg.geodatenzentrum.de/web_public/nutzungsbedingungen.pdf; © GeoBasis-DE / BKG 2018 (Daten verändert); www.bkg.bund.de; Lageskizze

Detailansicht Frankleben Flur 6



Geobasisdaten: © GeoBasis-DE / BKG (2026). Nutzungsbedingungen: http://sg.geodatenzentrum.de/web_public/nutzungsbedingungen.pdf. © GeoBasis-DE / BKG 2018 (Daten verändert). www.bkg.bund.de. Lageskizze

Detailansicht Beuna Flur 4



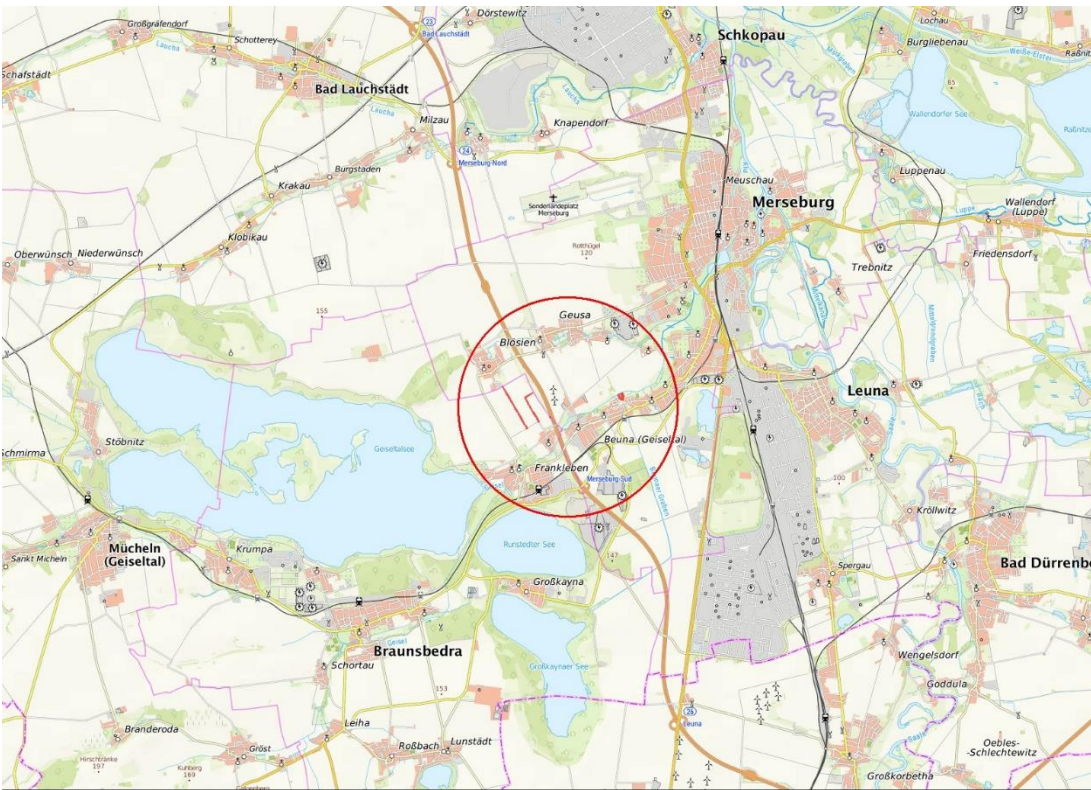
Geobasisdaten: © GeoBasis-DE / BKG (2026). Nutzungsbedingungen: http://sg.geodatenzentrum.de/web_public/nutzungsbedingungen.pdf. © GeoBasis-DE / BKG 2018 (Daten verändert). www.bkg.bund.de. Lageskizze

Detailansicht Beuna Flur 5



© Bundesamt für Kartographie und Geodäsie (2026). Datenquellen: http://sg.geodatenzentrum.de/web_public/Datenquellen_TopPlus_Open.pdf, © GeoBasis-DE / BKG 2018 (Daten verändert), www.bkg.bund.de; Lageskizze

topografische Karte



© Bundesamt für Kartographie und Geodäsie (2026). Datenquellen: http://sg.geodatenzentrum.de/web_public/Datenquellen_TopPlus_Open.pdf, © GeoBasis-DE / BKG 2018 (Daten verändert), www.bkg.bund.de; Lageskizze

Übersichtskarte



WEITERE DATEIEN

Flurstücksliste

Ausschreibungsbedingungen