



Grundstück bei Sachsenburg/Ibersdorf (Stadt Frankenberg/Sa.)

Sachsen, Mittelsachsen

OBJEKTDATEN

Objekt-Nr.:	BB22-2800-006226
Bundesland:	Sachsen
Kreis:	Mittelsachsen
Gemeinde:	Frankenberg/Sa., Stadt, Garnisonsstadt
Gemarkung:	Sachsenburg
Objektart:	Acker und Grünland, Garten/Erholung/Freizeit, Grundstück
Größe:	0,6772 ha
Auktionslimit (Kauf):	3.000 EUR

OBJEKTBE SCHREIBUNG KURZ

Das Objekt wird am 02.06.2026 durch die Sächsische Grundstücksauktionen AG unter Katalog-Nr. 70 (Objekt-ID: S26-02-070) versteigert. Die Auktionsunterlagen sind direkt vom Auktionshaus anzufordern. Weitere Informationen zu diesem Objekt und zum allgemeinen Ablauf der Auktion finden Sie unter www.sga-ag.de.

Angeboten zum Verkauf wird ein Grundstück mit ca. 0,7 ha Sonstiger Fläche, durchsetzt mit einzelnen Bäumen und Sträuchern. Über das Flurstück verläuft auch teilweise ein Bach (Lützelbach). Das Flurstück ist bis zum 30.09.2026 verpachtet. Der Pachtvertrag ist vom Käufer zu übernehmen.

ANSPRECHPARTNER

BVVG - Niederlassung
Berlin/Brandenburg/Sachsen
Frau Nadine Großmann
Tel.: 030 4432-1456

LAGEBESCHREIBUNG

Sachsenburg ist ein zum Ortsteil Sachsenburg/Ibersdorf gehöriger Ort der Stadt Frankenberg/Sa. im sächsischen Landkreis Mittelsachsen. Die Fläche ist über das überwiegend öffentliche Wege- und Straßennetz zu erreichen. Sofern der Zugang über öffentliche Straßen und angrenzende Wirtschaftswege nicht gesichert ist, muss sich der künftige Eigentümer darum selber bemühen.

OBJEKTBE SCHREIBUNG

Das Objekt wird am 02.06.2026 durch die Sächsische Grundstücksauktionen AG unter Katalog-Nr. 70 (Objekt-ID: S26-02-070) versteigert. Die Auktionsunterlagen sind direkt vom Auktionshaus anzufordern. Weitere Informationen zu diesem Objekt und zum allgemeinen Ablauf der Auktion finden Sie unter www.sga-ag.de.

Angeboten zum Verkauf wird ein Grundstück mit ca. 0,7 ha Sonstiger Fläche, durchsetzt mit einzelnen Bäumen und Sträuchern. Über das Flurstück verläuft auch teilweise ein Bach (Lützelbach). Das Flurstück ist bis zum 30.09.2026 verpachtet. Der Pachtvertrag ist vom Käufer zu übernehmen.

Erweiterte Objektbeschreibung

Detaillierte Flurstücksinformationen entnehmen Sie bitte der zum Download bereitgestellten Flurstücksliste.

Die hierauf angegebene Flächenaufteilung erfolgt ausschließlich für Zwecke der Vertragsdurchführung; wegen der tatsächlichen Flächengröße, der jeweiligen Nutzungsart sowie der Bewirtschaftungsmöglichkeiten übernimmt die Verkäuferin keine Gewähr.

Pachtvertrag

Das Flurstück ist bis zum 30.09.2026 verpachtet. Der Pachtvertrag ist vom Käufer zu übernehmen.

Planungsstand

Nach derzeitigem Kenntnisstand ist die Fläche des aktuellen Objektes dem Außenbereich nach § 35 BauGB zuzuordnen und für eine landwirtschaftliche Nutzung vorgesehen.

Sofern der Zugang über öffentliche Straßen und angrenzende Wirtschaftswege nicht gesichert ist, muss sich der künftige Eigentümer darum selber bemühen.

Grundbuchstand

Eigentümerin des Flurstückes 324/1 ist laut Grundbuch von Sachsenburg, Blatt 424, die BVVG Bodenverwertungs- und -verwaltungs GmbH, Berlin. Die Abteilung III des vorgenannten Grundbuches ist aktuell lastenfrei.

lastend auf dem Flurstück 324/1

Beschränkte persönliche Dienstbarkeit (Trink- und Abwasserleitungsrecht) für Zweckverband Kommunale Wasserversorgung/Abwasserentsorgung Mittleres Erzgebirgsvorland, Hainichen; gemäß Bewilligung vom 18.04.2006 (UR-Nr. 418/2006, Notar Müller Berndorf in Leipzig); eingetragen am 03.08.2006. Der hierzu vereinbarte Entschädigungsbetrag wurde bereits bezahlt und verbleibt bei der BVVG Bodenverwertungs- und -verwaltungs GmbH.

Die BVVG hat ansonsten keine Kenntnis über im Grundbuch nicht eingetragene Beschränkungen. Gleiches gilt für Eintragungen im Baulastenverzeichnis, in das sie keine Einsicht genommen hat. Eintragungen hierin hat sie nicht veranlasst.

Besonderheiten

Schutzgebietscharakter

Das gesamte Objekt ist als Bestandteil vom Landschaftsschutzgebiet "Mittleres Zschopautal" sowie als Bestandteil vom FFH-Gebiet Fauna-Flora-Habitat "Zschopautal" ausgewiesen. Weiterhin ist das Flurstück geringfügig als Bestandteil eines Biotops (natürlicher/naturnaher Bereich eines stehenden Binnengewässers) ausgewiesen.

Haftungsausschluss

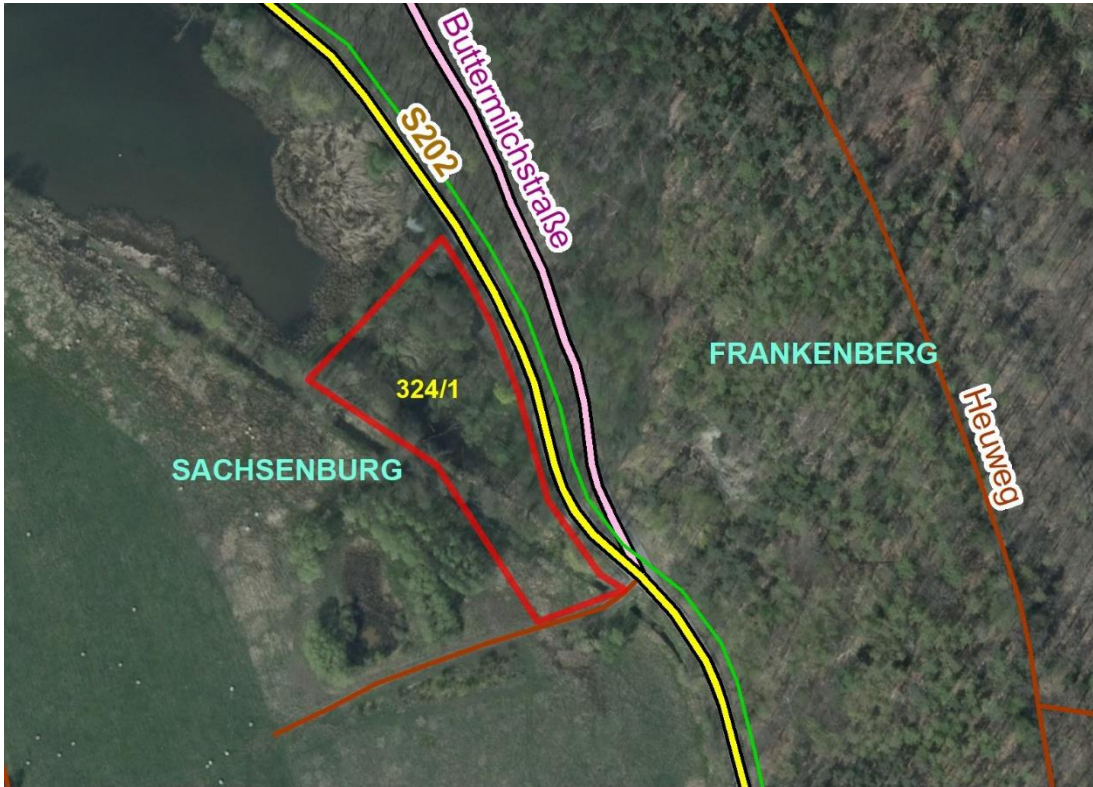
Die BVVG Bodenverwertungs- und -verwaltungs GmbH stellt die Inhalte dieses Produktblattes mit Sorgfalt zusammen. Alle Angaben erfolgen nach bestem Wissen aber ohne Gewähr. Insbesondere kann die tatsächliche Nutzungsart von der hier angegebenen Nutzungsart abweichen. Die Angaben dienen nur der unverbindlichen allgemeinen Information und ersetzen nicht die individuelle Befassung mit dem Objekt.

Besuchsberechtigungen

Eine Besichtigung der landwirtschaftlichen Flächen kann von öffentlichen Straßen und Wegen aus erfolgen. Wir weisen darauf hin, dass das ungenehmigte Betreten des Objektes nicht gestattet ist.

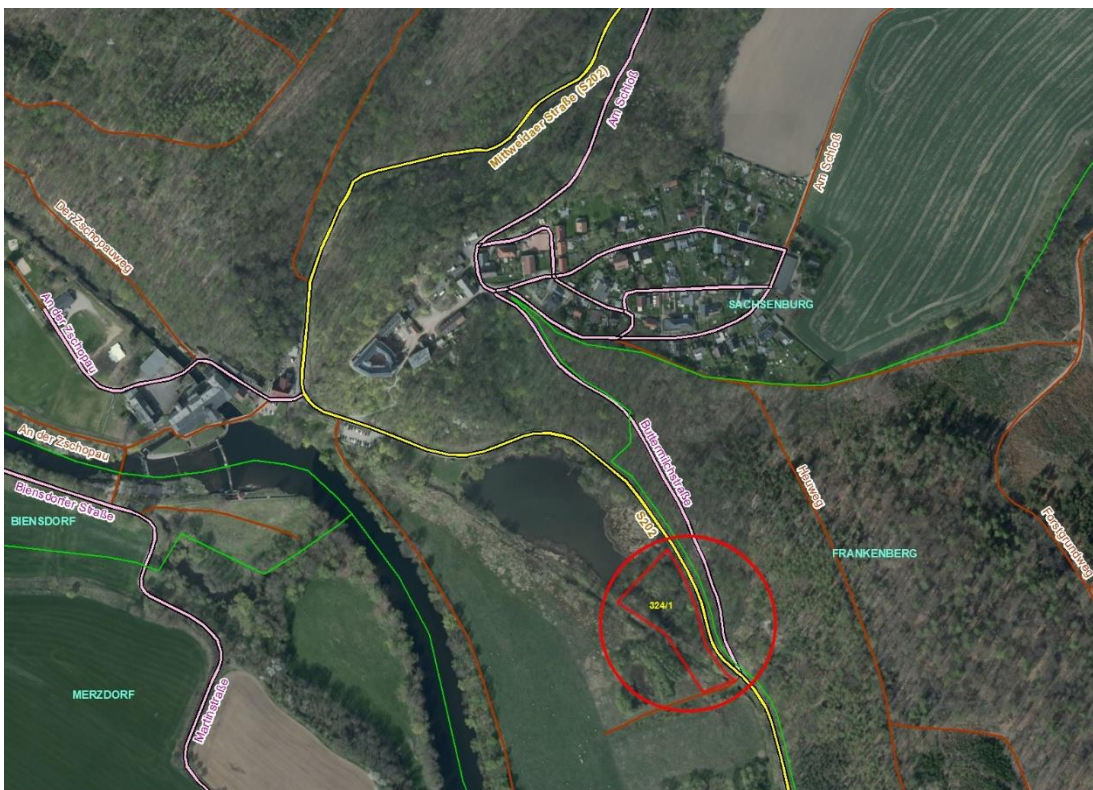
Sonstige Hinweise

Vielen Dank für Ihre Teilnahme an dieser Auktion!



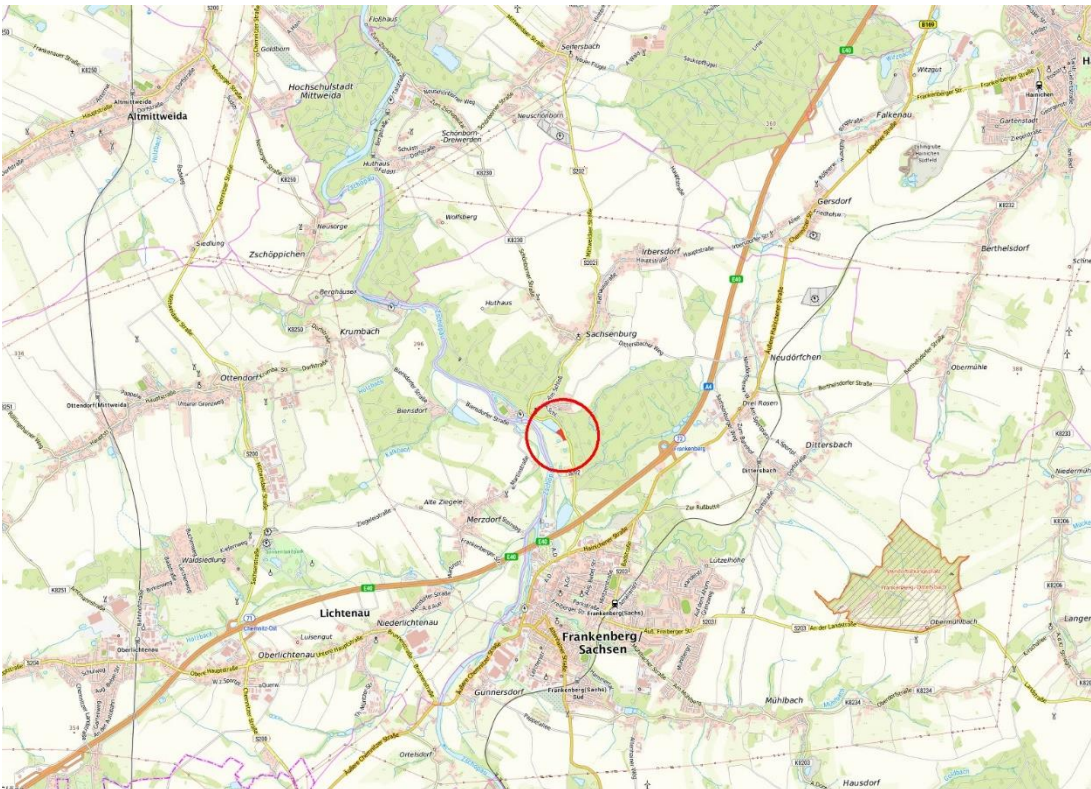
Gemarkungsgrenzen Basis: © Amt für Geoinformation und Vermessung der Länder Mecklenburg-Vorpommern, Niedersachsen, Brandenburg, Berlin, Sachsen-Anhalt, Sachsen, Thüringen, Geobasisdaten © GeoBasis-DE / BKG (2026), Nutzungsbedingungen: http://sg.geodatenzentrum.de/web_public/nutzungsbedingungen.pdf, © GeoBasis-DE / BKG 2024 (Daten verändert), http://sg.geodatenzentrum.de/web_public/nutzungsbedingungen.pdf, © GeoBasis-DE / BKG 2018 (Daten verändert), www.bkg.bund.de, Lageskizze

1. Luftbild



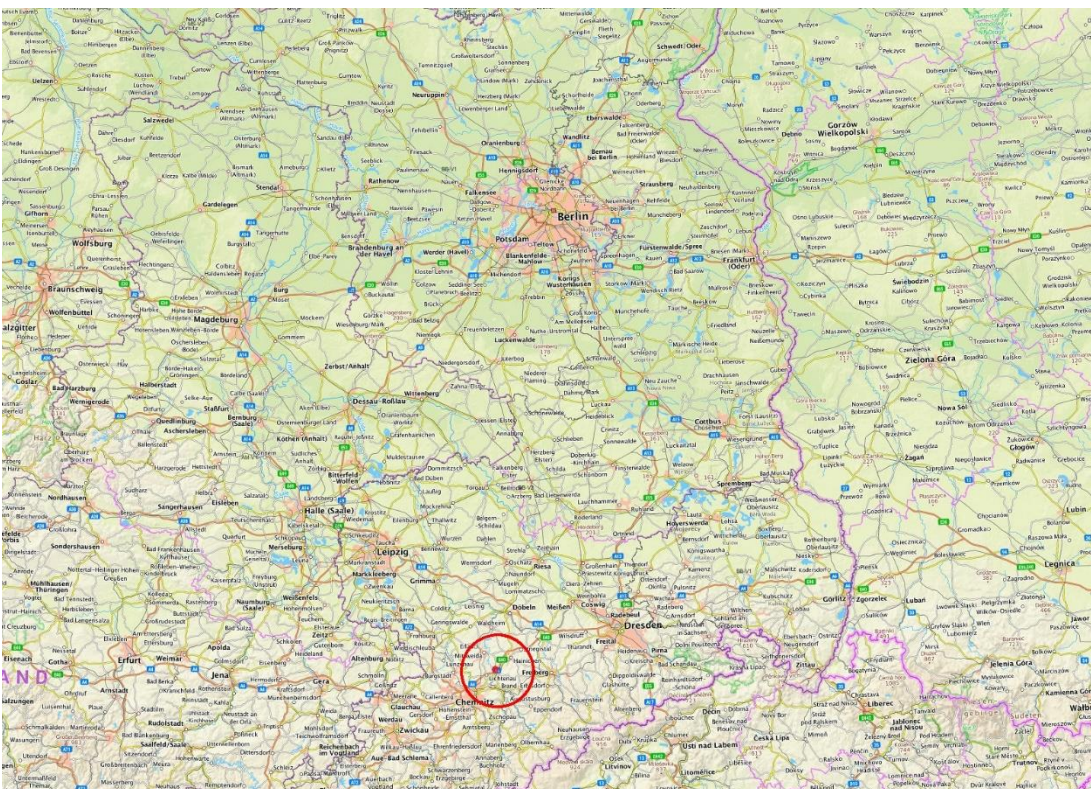
Gemarkungsgrenzen Basis: © Amt für Geoinformation und Vermessung der Länder Mecklenburg-Vorpommern, Niedersachsen, Brandenburg, Berlin, Sachsen-Anhalt, Sachsen, Thüringen, Geobasisdaten © GeoBasis-DE / BKG (2026), Nutzungsbedingungen: http://sg.geodatenzentrum.de/web_public/nutzungsbedingungen.pdf, © GeoBasis-DE / BKG 2024 (Daten verändert), http://sg.geodatenzentrum.de/web_public/nutzungsbedingungen.pdf, © GeoBasis-DE / BKG 2018 (Daten verändert), www.bkg.bund.de, Lageskizze

2. Luftbild



© Bundesamt für Kartographie und Geodäsie (2026). Datenquellen: http://sg.geodatenzentrum.de/web_public/Datenquellen_TopPlus_Open.pdf. Geobasisdaten: © GeoBasis-DE / BKG (2026). Nutzungsbedingungen: http://sg.geodatenzentrum.de/web_public/nutzungsbedingungen.pdf. © GeoBasis-DE / BKG 2018 (Daten verändert). www.bkg.bund.de. Lageskizze

1. topographische Karte



© Bundesamt für Kartographie und Geodäsie (2026). Datenquellen: http://sg.geodatenzentrum.de/web_public/Datenquellen_TopPlus_Open.pdf. Zuständigkeiten auf Basis: © GeoBasis-DE / BKG 2018 (Daten verändert). www.bkg.bund.de. Lageskizze

2. topographische Karte



WEITERE DATEIEN

Flurstücksliste

Flurstücksliste zum Ausschreibungsobjekt „Grundstück bei Sachsenburg/Ibersdorf (Stadt Frankenberg/Sa.)“

Ausgeschr. Fläche gesamt (ha): 0,6772
davon Sonstige Flächen 0,6772

Bundesland SACHSEN
Kreis MITTELSACHSEN
Gemeinde FRANKENBERG/SA., STADT, GARNIS

Gemarkung SACHSENBURG

Flur	Flur- stück	Kataster- fläche (ha)	davon ausgeschr. Fläche (ha)	Nutzungsart	Nutzungs- art Fläche (ha)	AZ/GZ
0	324/1	0,6772	0,6772	Sonstige Flächen	0,6772	