



Miteigentumsanteile Grünlandfläche Behrungen

Thüringen, Schmalkalden-Meiningen

OBJEKTDATEN

Objekt-Nr.:	AM66-1800-024726
Bundesland:	Thüringen
Kreis:	Schmalkalden-Meiningen
Gemeinde:	Grabfeld
Gemarkung:	Behrungen
Flur:	0
Flurstück(e):	1718
Objektart:	Acker und Grünland
Größe:	0,8651 ha
Orientierungswert (Kauf):	nach Gebot

Ausschreibung endet am 04.05.2026, um 08:00 Uhr

OBJEKTbeschreibung KURZ

Bei dem Objekt handelt es sich um 1/4 Miteigentumsanteil einer Grünlandfläche (Ø AZ 32) mit einer Gesamtgröße von 3,4605 ha. Die ideelle Fläche von 0,8651 ha wird zum Kauf angeboten. Weitere Informationen erhalten Sie in der erweiterten Objektbeschreibung und in den Ausschreibungsbedingungen.

ANSPRECHPARTNER

BVVG - Niederlassung Sachsen-
Anhalt/Thüringen
Herr Timm-Heinrich Schröder
Tel.: 0391 5373-664

ADRESSE FÜR GEBOTE

BVVG - Ausschreibungsbüro
Postfach 58 01 51
10411 Berlin
Tel.: 030-4432 1099
Fax: 030-4432 1210
gebote@bvvvg.de

LAGEBESCHREIBUNG

Behrungen liegt in Südthüringen im Landkreis Schmalkalden-Meiningen und ist Ortsteil der Gemeinde Grabfeld. Die Flächen befinden sich unweit der Landesgrenze zu Bayern. Die Anbindung an die Bundesstraße B 89 bei Meiningen und die Thüringer-Wald-Autobahn A 71 ermöglichen eine gute Erreichbarkeit der Orte in der Grabfeldregion.

OBJEKTBE SCHREIBUNG

Bei dem Objekt handelt es sich um 1/4 Miteigentumsanteil einer Grünlandfläche (Ø AZ 32) mit einer Gesamtgröße von 3,4605 ha. Die ideelle Fläche von 0,8651 ha wird zum Kauf angeboten. Weitere Informationen erhalten Sie in der erweiterten Objektbeschreibung und in den Ausschreibungsbedingungen.

Weitere Informationen

Wegen der tatsächlichen Flächengröße, Nutzungsarten und deren Bonität sowie der Bewirtschaftungsmöglichkeiten übernimmt die BVVG keine Gewähr.

Bitte informieren Sie sich selbst vor Ort über das Objekt.

Die Zuwegung ist eigenständig zu klären.

Zu beachten ist dabei, dass aus dem Erwerb von Miteigentumsanteilen kein Anspruch auf einen bestimmten Teil der Fläche resultiert.

Grundbuch

Im Grundbuch sind für die Flächen keine Eintragungen in den Abteilungen II und III enthalten.

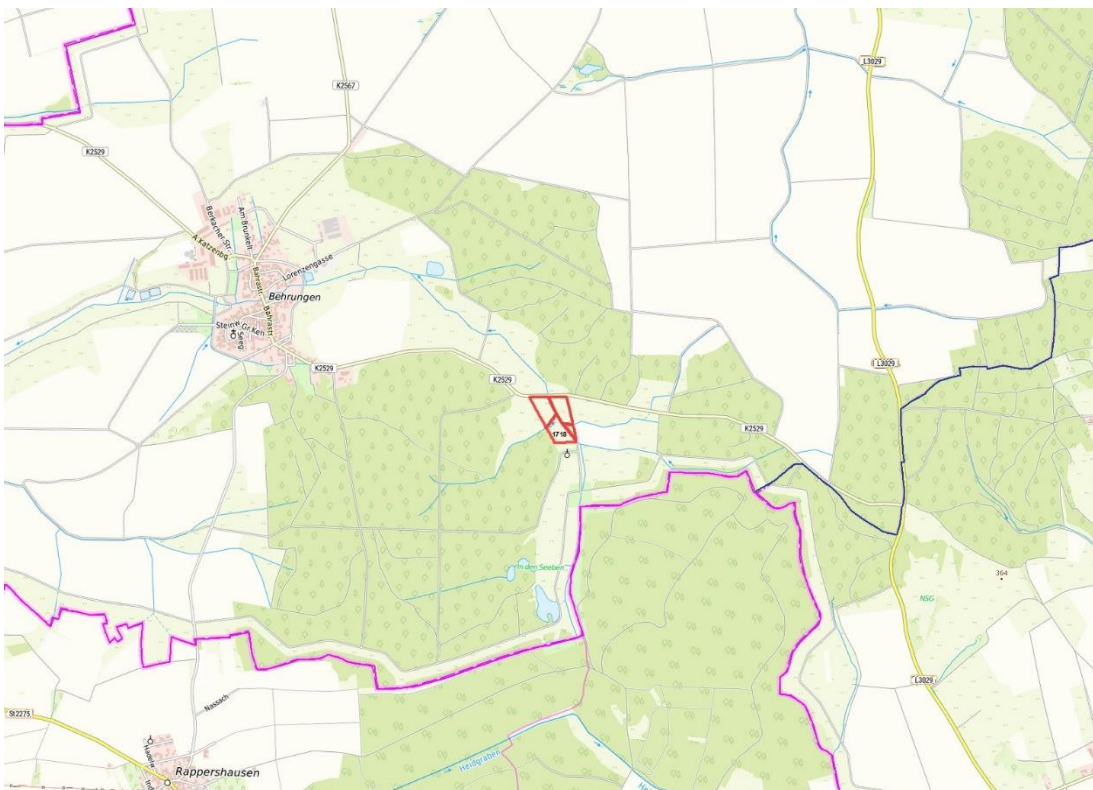
Nachbewertung

In dem Kaufvertrag wird die Nutzung der Flächen zu landwirtschaftlichen, jedoch nicht baulichen (baugenehmigungspflichtige Errichtung baulicher Anlagen) Zwecken für einen Zeitraum von 10 Jahren festgeschrieben (Nachbewertung). Für den gleichen Zeitraum erfolgt eine Einschränkung in der Nutzung der Flächen für erneuerbare Energien (Wind-, Funk- und Sendemasten, Anlagenklausel). Zur Sicherung dieser Einschränkungen wird eine Rückauffassungsvormerkung für die BVVG im Grundbuch eingetragen.



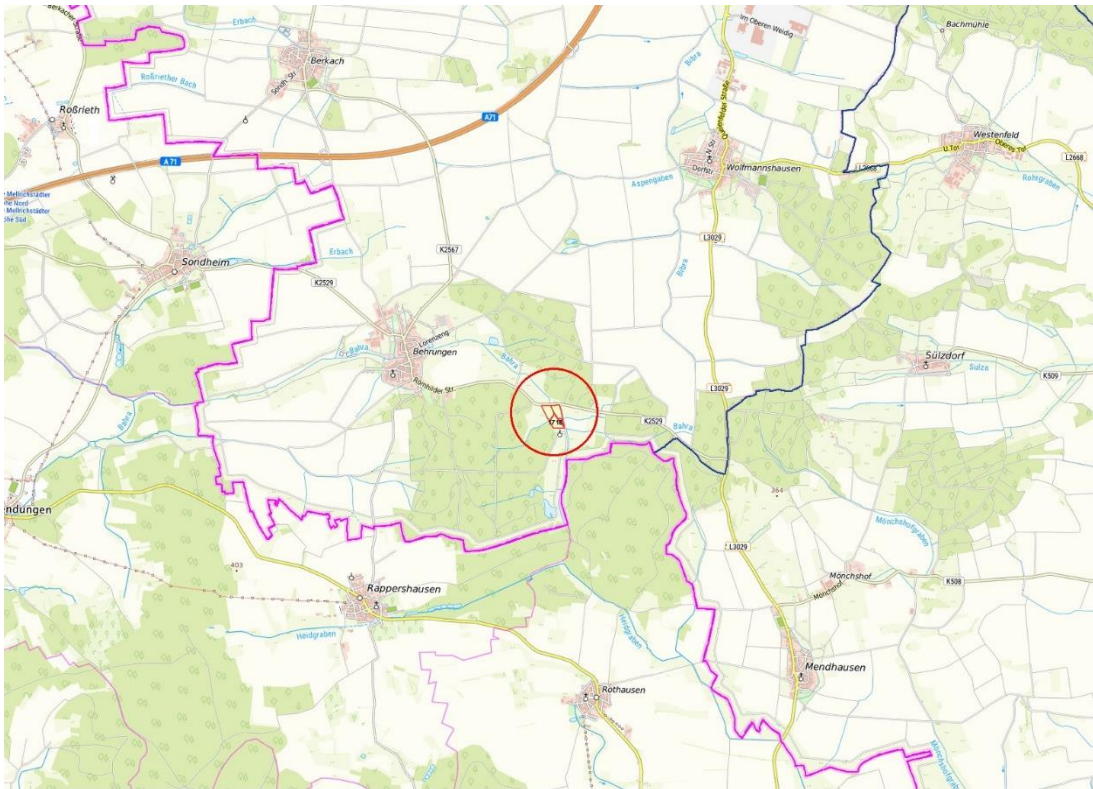
Geobasisdaten: © GeoBasis-DE / BKG (2026). Nutzungsbedingungen: http://sg.geodatenzentrum.de/web_public/nutzungsbedingungen.pdf. © GeoBasis-DE / BKG 2018 (Daten verändert), www.bkg.bund.de. Lageskizze

Gemarkung Behrungen, Flur 0, Flurstück 1718



© Bundesamt für Kartographie und Geodäsie (2026). Datenquellen: http://sg.geodatenzentrum.de/web_public/Datenquellen_TopPlus_Open.pdf. Geobasisdaten: © GeoBasis-DE / BKG (2026). Nutzungsbedingungen: http://sg.geodatenzentrum.de/web_public/nutzungsbedingungen.pdf. © GeoBasis-DE / BKG 2018 (Daten verändert), www.bkg.bund.de. Lageskizze

Lageplan



© Bundesamt für Kartographie und Geodäsie (2026). Datenquellen: http://sg.geodatenzentrum.de/web_public/Datenquellen_TopPlus_Open.pdf; Geobasisdaten: © GeoBasis-DE / BKG (2026). Nutzungsbedingungen: http://sg.geodatenzentrum.de/web_public/nutzungsbedingungen.pdf; © GeoBasis-DE / BKG 2018 (Daten verändert); www.bkg.bund.de; Lageskizze

Topografische Karte

WEITERE DATEIEN

Ausschreibungsbedingungen