



## Grundstück im Ortsteil Dröda (GV Weischlitz)

Sachsen, Vogtlandkreis

### OBJEKTDATEN

<b>Objekt-Nr.:</b>	BB23-1800-043825
<b>Bundesland:</b>	Sachsen
<b>Kreis:</b>	Vogtlandkreis
<b>Gemeinde:</b>	Weischlitz
<b>Gemarkung:</b>	Dröda
<b>Objektart:</b>	Acker und Grünland, Grundstück
<b>Größe:</b>	0,385 ha
<b>Auktionslimit (Kauf):</b>	1.500 EUR

### OBJEKTBE SCHREIBUNG KURZ

Das Objekt wird am 02.06.2026 durch die Sächsische Grundstücksauktionen AG unter Katalog-Nr. 112 (Objekt-ID S26-02-112) versteigert. Die Auktionsunterlagen sind direkt vom Auktionshaus anzufordern. Weitere Informationen zu diesem Objekt und zum allgemeinen Ablauf der Auktion finden Sie unter [www.sga-ag.de](http://www.sga-ag.de).

Im Rahmen der Auktion bieten wir ein Ausschreibungsobjekt mit ca. 0,4 ha Unlandfläche zum Verkauf an. Zudem ist das Grundstück mit einzelnen Bäumen und Sträuchern durchsetzt. Das gesamte Flurstück 488 ist bis zum 30.09.2026 verpachtet. Der Pachtvertrag ist vom Käufer zu übernehmen.

### ANSPRECHPARTNER

BVVG - Niederlassung  
Berlin/Brandenburg/Sachsen  
Frau Nadine Großmann  
Tel.: 030 4432-1456

### LAGEBESCHREIBUNG

Dröda ist ein Ortsteil der Gemeinde Weischlitz im sächsischen Vogtlandkreis. Die Fläche ist überwiegend über das öffentliche Wege- und Straßennetz zu erreichen. Sofern der Zugang über öffentliche Straßen und angrenzende Wirtschaftswege nicht gesichert ist, muss sich der künftige Eigentümer darum selber bemühen.

## OBJEKTbeschreibung

Das Objekt wird am 02.06.2026 durch die Sächsische Grundstücksauktionen AG unter Katalog-Nr. 112 (Objekt-ID S26-02-112) versteigert. Die Auktionsunterlagen sind direkt vom Auktionshaus anzufordern. Weitere Informationen zu diesem Objekt und zum allgemeinen Ablauf der Auktion finden Sie unter [www.sga-ag.de](http://www.sga-ag.de).

Im Rahmen der Auktion bieten wir ein Ausschreibungsobjekt mit ca. 0,4 ha Unlandfläche zum Verkauf an. Zudem ist das Grundstück mit einzelnen Bäumen und Sträuchern durchsetzt. Das gesamte Flurstück 488 ist bis zum 30.09.2026 verpachtet. Der Pachtvertrag ist vom Käufer zu übernehmen.

### Erweiterte Objektbeschreibung

Detaillierte Flurstücksinformationen entnehmen Sie bitte der zum Download bereitgestellten Flurstücksliste.

Die hierauf angegebene Flächenaufteilung erfolgt ausschließlich für Zwecke der Vertragsdurchführung; wegen der tatsächlichen Flächengröße, der jeweiligen Nutzungsart sowie der Bewirtschaftungsmöglichkeiten übernimmt die Verkäuferin keine Gewähr.

### Planungsstand

Nach derzeitigem Kenntnisstand ist die Fläche des aktuellen Objektes dem Außenbereich nach § 35 BauGB zuzuordnen.

Sofern der Zugang über öffentliche Straßen und angrenzende Wirtschaftswege nicht gesichert ist, muss sich der künftige Eigentümer darum selber bemühen.

### Grundbuchstand

Eigentümerin des Flurstückes 488 ist laut Grundbuch von Dröda, Blatt 101, die BVVG Bodenverwertungs- und -verwaltungs GmbH, Berlin. Die Abteilungen II und III des vorgenannten Grundbuches sind aktuell lastenfrei.

### Besonderheiten

#### Schutzgebietscharakter

Das Objekt grenzt geringfügig den Bereich eines Gewässers (Freibach) an, welcher als Biotop (natürlicher/naturnaher Bereich eines fließenden Binnengewässers einschließlich seiner Ufer und der dazugehörigen uferbegleitenden natürlichen und naturnahen Vegetation sowie regelmäßig vom Gewässer überschwemmter Bereiche) ausgewiesen ist.

#### Bergbauberechtigung

Für das gesamte Objekt bestehen zwei Bergbauberechtigungen in Form von jeweils einer Aufsuchungserlaubnis.

#### Bodendenkmal.

Nach derzeitigem Kenntnisstand ist das Flurstück 488 großflächig im Bereich eines Denkmals mit der Bezeichnung "Historischer Ortskern (Mittelalter)" sowie geringfügig im Bereich des Denkmals "Hauswirtschaft (Neuzeit)" ausgewiesen.

### **Haftungsausschluss**

Die BVVG Bodenverwertungs- und -verwaltungs GmbH stellt die Inhalte dieses Produktblattes mit Sorgfalt zusammen. Alle Angaben erfolgen nach bestem Wissen aber ohne Gewähr. Insbesondere kann die tatsächliche Nutzungsart von der hier angegebenen Nutzungsart abweichen. Die Angaben dienen nur der unverbindlichen allgemeinen Information und ersetzen nicht die individuelle Befassung mit dem Objekt.

### **Sonstige Informationen**

Weiterhin möchten wir darauf hinweisen, dass das ungenehmigte Befahren der Grundstücke nicht gestattet ist.

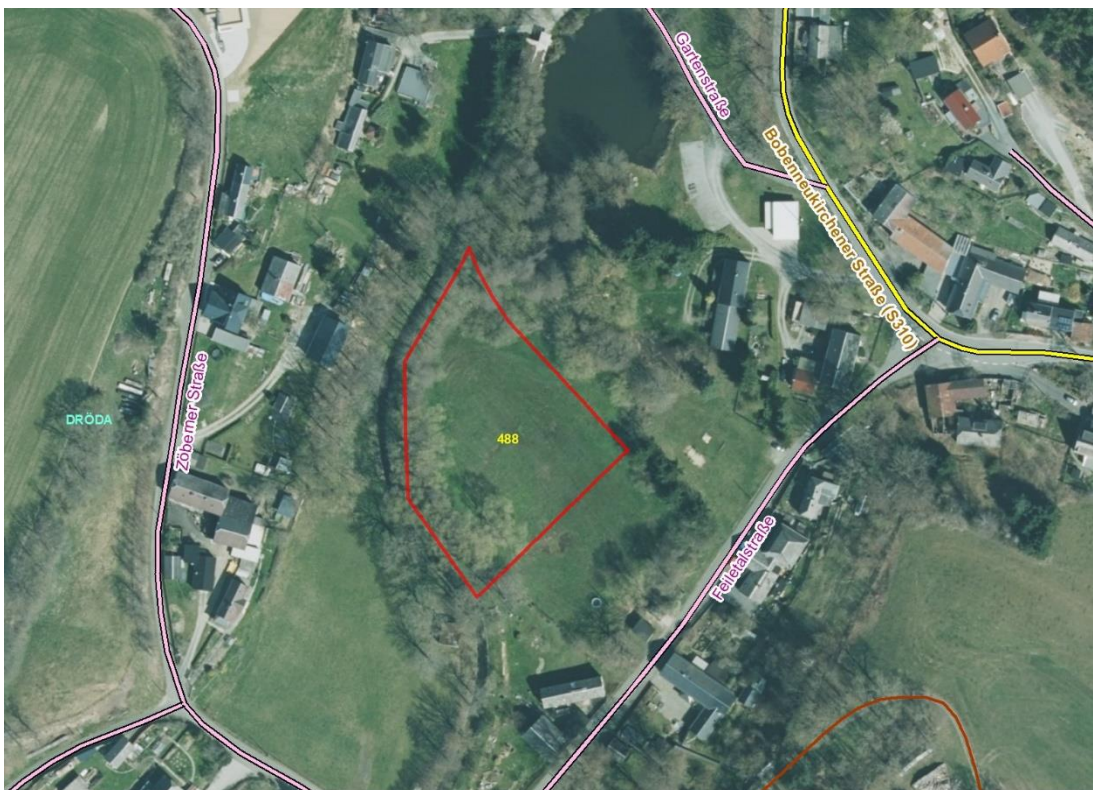
Zögern Sie nicht, sich mit weitergehenden Fragen an den zuständigen Mitarbeiter der BVVG zu wenden.

Vielen Dank für Ihre Teilnahme an dieser Auktion!



Gemarkungsgrenzen Basis: © Ämter für Geoinformation und Vermessung der Länder Mecklenburg-Vorpommern, Niedersachsen, Brandenburg, Berlin, Sachsen-Anhalt, Sachsen, Thüringen, Geobasisdaten © GeoBasis-DE / BKG (2025), Nutzungsbedingungen: [http://sg.geodatenzentrum.de/web\\_public/nutzungsbedingungen.pdf](http://sg.geodatenzentrum.de/web_public/nutzungsbedingungen.pdf), © GeoBasis-DE / BKG 2024 (Daten verändert), [http://sg.geodatenzentrum.de/web\\_public/nutzungsbedingungen.pdf](http://sg.geodatenzentrum.de/web_public/nutzungsbedingungen.pdf), © GeoBasis-DE / BKG 2018 (Daten verändert), [www.bkg.bund.de](http://www.bkg.bund.de), Lageskizze

### 1. Luftbild



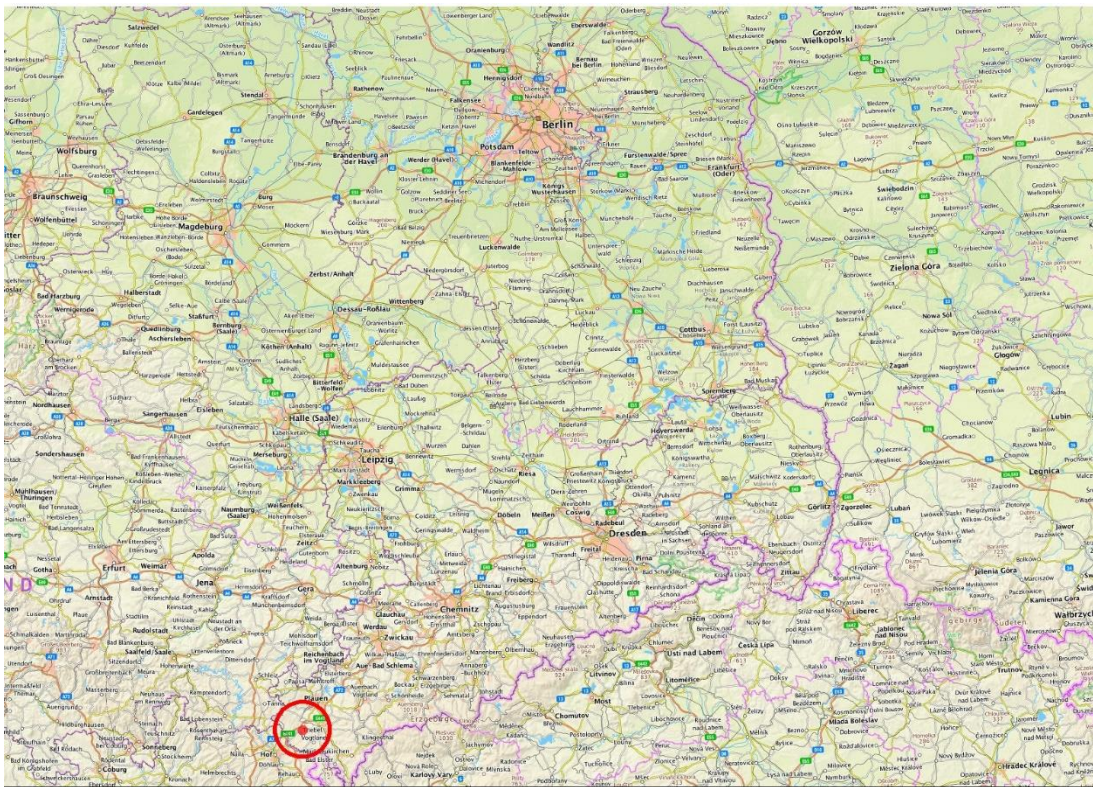
Gemarkungsgrenzen Basis: © Ämter für Geoinformation und Vermessung der Länder Mecklenburg-Vorpommern, Niedersachsen, Brandenburg, Berlin, Sachsen-Anhalt, Sachsen, Thüringen, Geobasisdaten © GeoBasis-DE / BKG (2025), Nutzungsbedingungen: [http://sg.geodatenzentrum.de/web\\_public/nutzungsbedingungen.pdf](http://sg.geodatenzentrum.de/web_public/nutzungsbedingungen.pdf), © GeoBasis-DE / BKG 2024 (Daten verändert), [http://sg.geodatenzentrum.de/web\\_public/nutzungsbedingungen.pdf](http://sg.geodatenzentrum.de/web_public/nutzungsbedingungen.pdf), © GeoBasis-DE / BKG 2018 (Daten verändert), [www.bkg.bund.de](http://www.bkg.bund.de), Lageskizze

### 2. Luftbild



Gemarkungsgrenzen Basis: © Amtler für Geoinformation und Vermessung der Länder Mecklenburg-Vorpommern, Niedersachsen, Brandenburg, Berlin, Sachsen-Anhalt, Sachsen, Thüringen, © Bundesamt für Kartographie und Geodäsie (2025), Datenquellen: [http://sg.geodatenzentrum.de/web\\_public/Datenquellen\\_TopPlus\\_Open.pdf](http://sg.geodatenzentrum.de/web_public/Datenquellen_TopPlus_Open.pdf), Geobasisdaten: © GeoBasis-DE / BKG (2025), Nutzungsbedingungen: [http://sg.geodatenzentrum.de/web\\_public/nutzungsbedingungen.pdf](http://sg.geodatenzentrum.de/web_public/nutzungsbedingungen.pdf), © GeoBasis-DE / BKG 2018 (Daten verändertert), [www.bkg.bund.de](http://www.bkg.bund.de), Lageskizze

### 1. topographische Karte



© Bundesamt für Kartographie und Geodäsie (2025), Datenquellen: [http://sg.geodatenzentrum.de/web\\_public/Datenquellen\\_TopPlus\\_Open.pdf](http://sg.geodatenzentrum.de/web_public/Datenquellen_TopPlus_Open.pdf), Zuständigkeiten auf Basis: © GeoBasis-DE / BKG 2018 (Daten verändertert), [www.bkg.bund.de](http://www.bkg.bund.de), Lageskizze

### 2. topographische Karte



**WEITERE DATEIEN**

Flurstücksliste

## Flurstücksliste zum Ausschreibungsobjekt „Grundstück im Ortsteil Dröda (GV Weischlitz)“

**Ausgeschr. Fläche gesamt (ha):** **0,3850**  
davon Unland 0,3850

**Bundesland** SACHSEN  
**Kreis** VOGTLANDKREIS  
**Gemeinde** WEISCHLITZ

**Gemarkung** DRÖDA

Flur	Flur- stück	Kataster- fläche (ha)	davon ausgeschr. Fläche (ha)	Nutzungsart	Nutzungs- art Fläche (ha)	AZ/GZ
0	488	0,3850	0,3850	Unland	0,3850	