



Fläche in Anklam

Mecklenburg-Vorpommern, Vorpommern-Greifswald

OBJEKTDATEN

Objekt-Nr.:	MS75-1800-013526
Bundesland:	Mecklenburg-Vorpommern
Kreis:	Vorpommern-Greifswald
Gemeinde:	Anklam, Hansestadt
Gemarkung:	Anklam
Objektart:	Acker und Grünland
Größe:	1,1943 ha
Orientierungswert (Kauf):	nach Gebot

Ausschreibung endet am 28.04.2026, um 08:00 Uhr

OBJEKTBSCHREIBUNG KURZ

Wir bieten eine Fläche in Anklam zum Kauf. Detaillierte Angaben zur Größe, Nutzungsart und Bonität der Flächen entnehmen Sie bitte der beigefügten Flurstücksliste. Die Flächen sind bis zum 30.09.2028 verpachtet. Der Käufer übernimmt den Pachtvertrag für die Restlaufzeit. Das Flurstück befindet sich im Wasserschutzgebiet III.

ANSPRECHPARTNER

BVVG - Niederlassung Mecklenburg-
Vorpommern
Frau Inge Garloff
Tel.: 0385 6434-172

ADRESSE FÜR GEBOTE

BVVG - Ausschreibungsbüro
Postfach 58 01 51
10411 Berlin
Tel.: 030-4432 1099
Fax: 030-4432 1210
gebote@bvvg.de

LAGEBSCHREIBUNG

Die Fläche befindet sich am südlichen Ortsrand von Anklam am Hansering/B109.

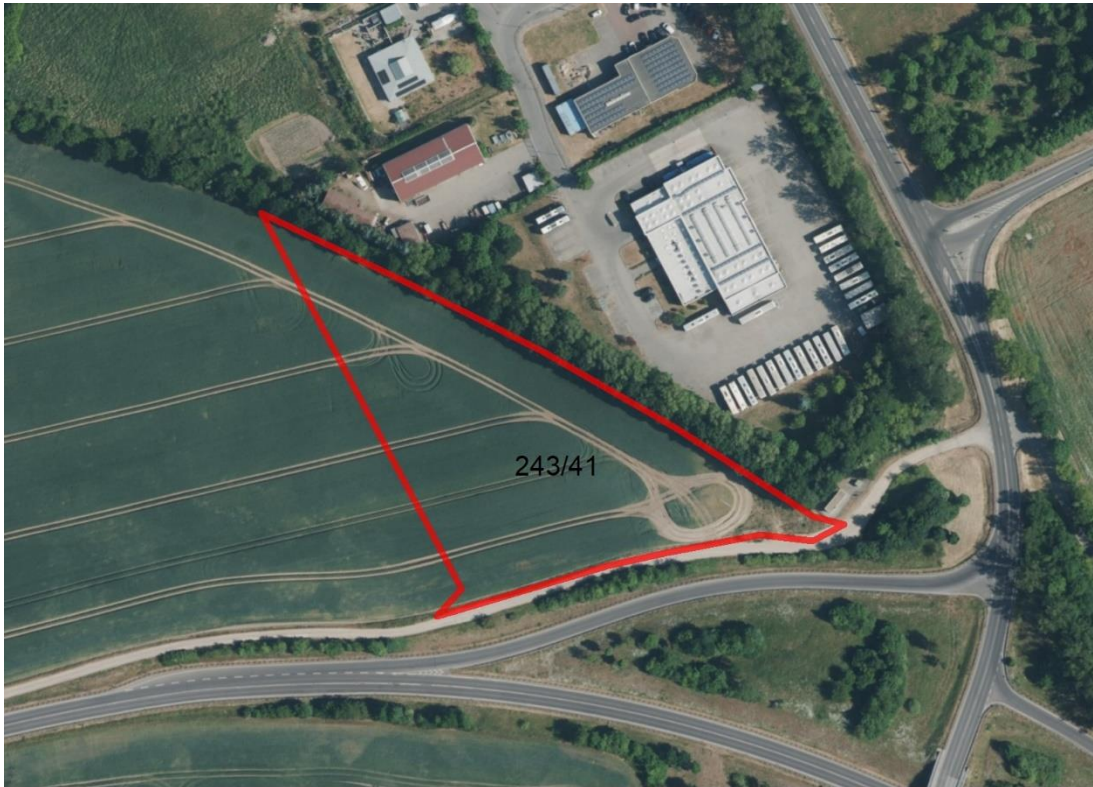
OBJEKTBE SCHREIBUNG

Wir bieten eine Fläche in Anklam zum Kauf. Detaillierte Angaben zur Größe, Nutzungsart und Bonität der Flächen entnehmen Sie bitte der beigefügten Flurstücksliste. Die Flächen sind bis zum 30.09.2028 verpachtet. Der Käufer übernimmt den Pachtvertrag für die Restlaufzeit. Das Flurstück befindet sich im Wasserschutzgebiet III.

Folgende Eintragungen in Abteilung II des Grundbuches sind vom Käufer zu übernehmen:

- Beschränkte persönliche Dienstbarkeit (Hochdruck-Gasleitungsrecht, Wegerecht, Schutzstreifen, Bau- und Einwirkungsbeschränkung) für E.ON edis AG in Fürstenwalde/Spree
- Beschränkte persönliche Dienstbarkeit (Erdgas-Hochdruckleitungsrecht, Wegerecht, Bau- und Einwirkungsbeschränkung) für E.DIS Netz GmbH in Fürstenwalde/Spree
- Beschränkte persönliche Dienstbarkeit (Erdgas-Hochdruckleitungsrecht) für E.DIS Netz GmbH in Fürstenwalde/Spree

Die Zuwegung klärt der Käufer selbstständig.



Geobasisdaten: © GeoBasis-DE / BKG (2026). Nutzungsbedingungen: http://sg.geodatenzentrum.de/web_public/nutzungsbedingungen.pdf. © GeoBasis-DE / BKG 2018 (Daten verändert), www.bkg.bund.de; Lageskizze

Luftbild



© Bundesamt für Kartographie und Geodäsie (2026). Datenquellen: http://sg.geodatenzentrum.de/web_public/Datenquellen_TopPlus_Open.pdf, © GeoBasis-DE / BKG 2018 (Daten verändert), www.bkg.bund.de; Lageskizze

top. Karte



WEITERE DATEIEN

Flurstücksliste

Ausschreibungsbedingungen