



## Ackerflächen nordwestlich von Jamlitz nahe der B168/K6103

Brandenburg, Dahme-Spreewald

### OBJEKTDATEN

<b>Objekt-Nr.:</b>	BB61-1800-186824
<b>Bundesland:</b>	Brandenburg
<b>Kreis:</b>	Dahme-Spreewald
<b>Gemeinde:</b>	Jamlitz
<b>Gemarkung:</b>	Jamlitz
<b>Objektart:</b>	Acker und Grünland
<b>Größe:</b>	10,3873 ha
<b>Orientierungswert (Kauf):</b>	nach Gebot

**Ausschreibung endet am 30.07.2026, um 08:00 Uhr**

### OBJEKTBESCHREIBUNG KURZ

Angeboten werden in Jamlitz pachtfreie landwirtschaftliche Flächen zum Kauf. Das Ausschreibungsobjekt besteht aus 10,3873 ha Ackerland mit einer durchschnittlichen Bonität von 20 (Ackerzahl). Nach derzeitigem Kenntnisstand sind die Flächen des aktuellen Ausschreibungsobjektes dem Außenbereich nach § 35 BauGB zuzuordnen und für eine landwirtschaftliche Nutzung vorgesehen. Die Flächen sind Bestandteil einer größeren Bewirtschaftungseinheiten.

### ANSPRECHPARTNER

BVVG - Niederlassung  
Berlin/Brandenburg/Sachsen  
Frau Silke Fürst  
Tel.: 030 4432-1426

### ADRESSE FÜR GEBOTE

BVVG - Ausschreibungsbüro  
Postfach 58 01 51  
10411 Berlin  
Tel.: 030-4432 1099  
Fax: 030-4432 1210  
gebote@bvvg.de

### LAGEBESCHREIBUNG

Jamlitz ist eine amtsangehörige Gemeinde im Landkreis Dahme Spreewald in Brandenburg. Die Flächen liegen nördlich von Lieberose und nordwestlich von Jamlitz. Das Objekt grenzt im Osten an die Bundesstraße B 168 von Beeskow nach Cottbus und ist von einem Waldgebiet umgeben. Die Zuwegung ist über die von der Bundesstraße B168 von abgehende Kreisstraße K6103 in Richtung Mochlitz gegeben.

## OBJEKTBE SCHREIBUNG

Angeboten werden in Jamlitz pachtfreie landwirtschaftliche Flächen zum Kauf. Das Ausschreibungsobjekt besteht aus 10,3873 ha Ackerland mit einer durchschnittlichen Bonität von 20 (Ackerzahl). Nach derzeitigem Kenntnisstand sind die Flächen des aktuellen Ausschreibungsobjektes dem Außenbereich nach § 35 BauGB zuzuordnen und für eine landwirtschaftliche Nutzung vorgesehen. Die Flächen sind Bestandteil einer größeren Bewirtschaftungseinheiten.

### **Erweiterte Objektbeschreibung**

Detaillierte Flurstücksinformationen entnehmen Sie bitte der zum Download bereitgestellten Flurstücksliste.

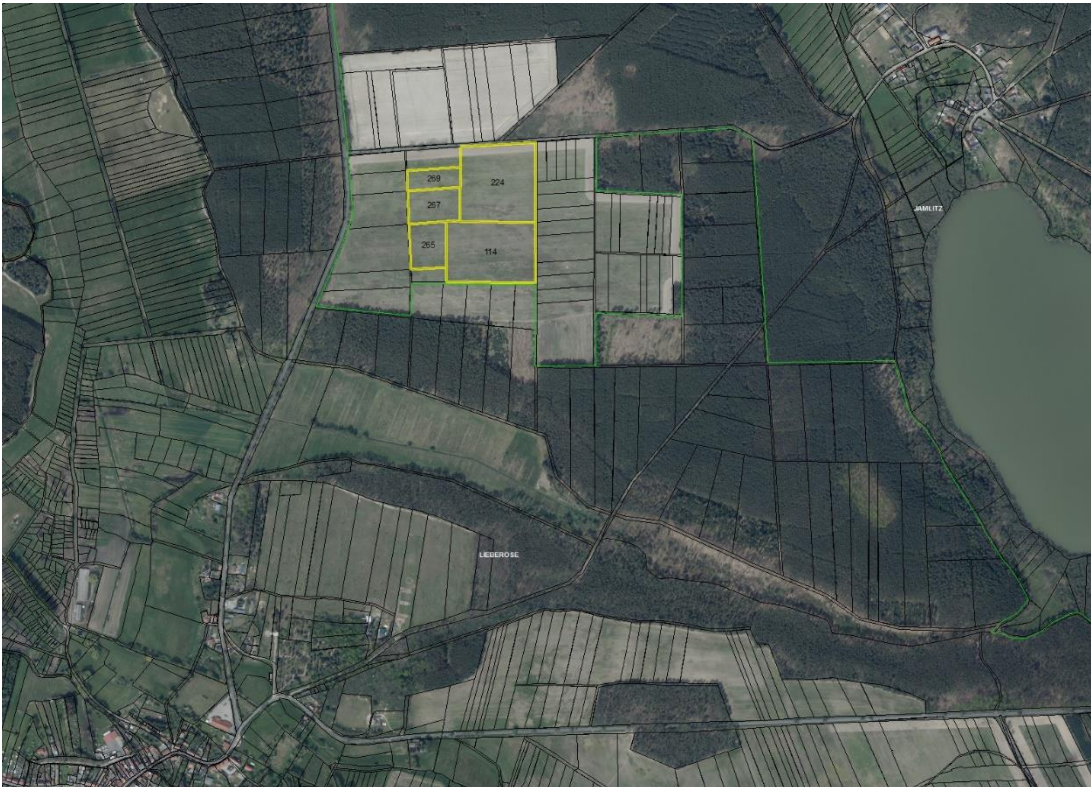
### **Weitere Informationen**

Eigentümerin der Flächen ist laut Grundbuch von Jamlitz, Blatt 114 und Blatt 310 die BVVG Bodenverwertungs- und -verwaltungs GmbH, Berlin.  
Die Abteilung II und III ist lastenfrei.

### **Haftungsausschluss**

Wir weisen darauf hin, dass für die Richtigkeit und Vollständigkeit der Angaben keine Gewähr übernommen wird. Insbesondere kann die tatsächliche Nutzungsart von der hier angegebenen katasterlichen Nutzungsart abweichen. Bitte informieren Sie sich daher selbst vor Ort über das Objekt. Die Besichtigung der Flächen kann von öffentlichen Straßen und Wegen aus erfolgen, das Befahren des Ausschreibungsloses ist nicht gestattet.





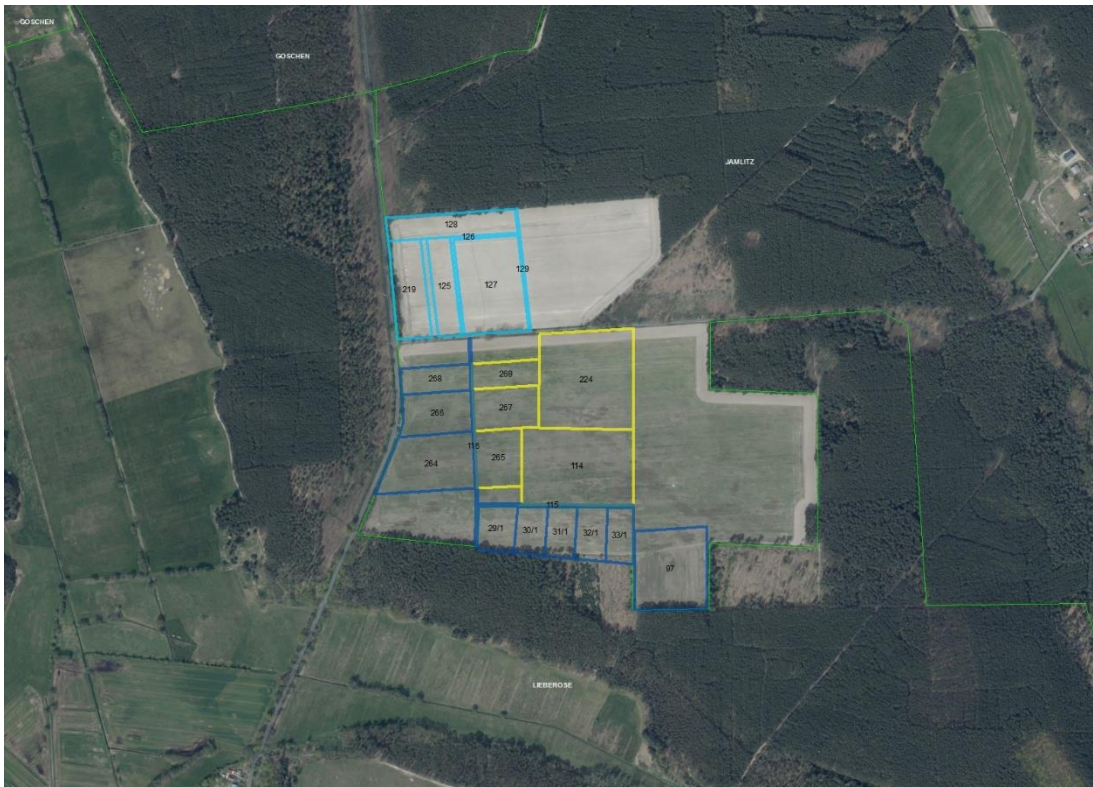
Gemarkungsgrenzen Basis: © Ämter für Geoinformation und Vermessung der Länder Mecklenburg-Vorpommern, Niedersachsen, Brandenburg, Berlin, Sachsen-Anhalt, Sachsen, Thüringen; Geobasisdaten © GeoBasis-DE / BKG (2025). Nutzungsbedingungen: [http://sg.geodatenzentrum.de/web\\_public/nutzungsbedingungen.pdf](http://sg.geodatenzentrum.de/web_public/nutzungsbedingungen.pdf); © GeoBasis-DE / BKG 2018 (Daten verändert); [www.bkg.bund.de](http://www.bkg.bund.de); Datenlizenz Deutschland - © GeoBasis-DE/LGB; Lageskizze

## Übersicht



© Bundesamt für Kartographie und Geodäsie (2025). Datenquellen: [http://sg.geodatenzentrum.de/web\\_public/Datenquellen\\_TopPlus\\_Open.pdf](http://sg.geodatenzentrum.de/web_public/Datenquellen_TopPlus_Open.pdf); Geobasisdaten © GeoBasis-DE / BKG (2025). Nutzungsbedingungen: [http://sg.geodatenzentrum.de/web\\_public/nutzungsbedingungen.pdf](http://sg.geodatenzentrum.de/web_public/nutzungsbedingungen.pdf); © GeoBasis-DE / BKG 2018 (Daten verändert); [www.bkg.bund.de](http://www.bkg.bund.de); Lageskizze

## topographische Karte



Gemarkungsgrenzen Basis: © Ämter für Geoinformation und Vermessung der Länder Mecklenburg-Vorpommern, Niedersachsen, Brandenburg, Berlin, Sachsen-Anhalt, Sachsen, Thüringen; Geobasisdaten © GeoBasis-DE / BKG (2025).  
Nutzungsbedingungen: [http://sg.geodatenzentrum.de/web\\_public/nutzungsbedingungen.pdf](http://sg.geodatenzentrum.de/web_public/nutzungsbedingungen.pdf), © GeoBasis-DE / BKG 2018 (Daten verändert), [www.bkg.bund.de](http://www.bkg.bund.de), Lagekarte

## Übersicht der Ausschreibungslose

### WEITERE DATEIEN

Flurstücksliste

Ausschreibungsbedingungen