



## Grünlandfläche bei Rübeland

Sachsen-Anhalt, Harz

### OBJEKTDATEN

<b>Objekt-Nr.:</b>	AM85-1800-023226
<b>Bundesland:</b>	Sachsen-Anhalt
<b>Kreis:</b>	Harz
<b>Gemeinde:</b>	Oberharz am Brocken, Stadt
<b>Gemarkung:</b>	Rübeland
<b>Objektart:</b>	Acker und Grünland
<b>Größe:</b>	0,6775 ha
<b>Orientierungswert (Kauf):</b>	nach Gebot

**Ausschreibung endet am 18.05.2026, um 08:00 Uhr**

### OBJEKTBESCHREIBUNG KURZ

Ausgeschrieben zum Verkauf werden 6.500 m<sup>2</sup> Grünland mit einer durchschnittlichen Grünlandzahl von 41 BP sowie 275 m<sup>2</sup> Sonstige Flächen. Das Flurstück ist pachtfrei. Weitere Informationen erhalten Sie in der erweiterten Objektbeschreibung und in den Ausschreibungsbedingungen.

### ANSPRECHPARTNER

BVVG - Niederlassung Sachsen-  
Anhalt/Thüringen  
Frau Sandra Berg  
Tel.: 0391 5373-678

### ADRESSE FÜR GEBOTE

BVVG - Ausschreibungsbüro  
Postfach 58 01 51  
10411 Berlin  
Tel.: 030-4432 1099  
Fax: 030-4432 1210  
gebote@bvvg.de

### LAGEBESCHREIBUNG

Die Fläche des Objektes liegt nördlich der B 27 zwischen Elbingerode und Hüttenrode bei Rübeland. Die genaue Lage des Flurstückes können Sie den bereitgestellten Karten entnehmen.

## OBJEKTbeschreibung

Ausgeschrieben zum Verkauf werden 6.500 m<sup>2</sup> Grünland mit einer durchschnittlichen Grünlandzahl von 41 BP sowie 275 m<sup>2</sup> Sonstige Flächen. Das Flurstück ist pachtfrei. Weitere Informationen erhalten Sie in der erweiterten Objektbeschreibung und in den Ausschreibungsbedingungen.

### Weitere Informationen

Die Fläche ist pachtfrei bzw. wird ggf. ohne vertragsliche Regelungen genutzt. Wegen der tatsächlichen Flächengröße, Nutzungsarten und deren Bonität sowie der Bewirtschaftungsmöglichkeiten übernimmt die BVVG keine Gewähr. Bitte informieren Sie sich selbst vor Ort über das Objekt. Die Zuwegung ist eigenständig zu klären.

Das Flurstück liegt im Landschaftsschutzgebiet "Harz und nördliches Harzvorland" sowie im Naturpark "Harz/Sachsen-Anhalt". Die möglicherweise hiermit im Zusammenhang stehenden Bewirtschaftungseinschränkungen sind vom Käufer zu beachten bzw. einzuhalten.

### Planungsstand

Außenbereich (§ 35 BauGB)

### Grundbuchstand

Die Bodenverwertungs- und -verwaltungs GmbH ist als Eigentümerin der Grundstücke im Grundbuch eingetragen.

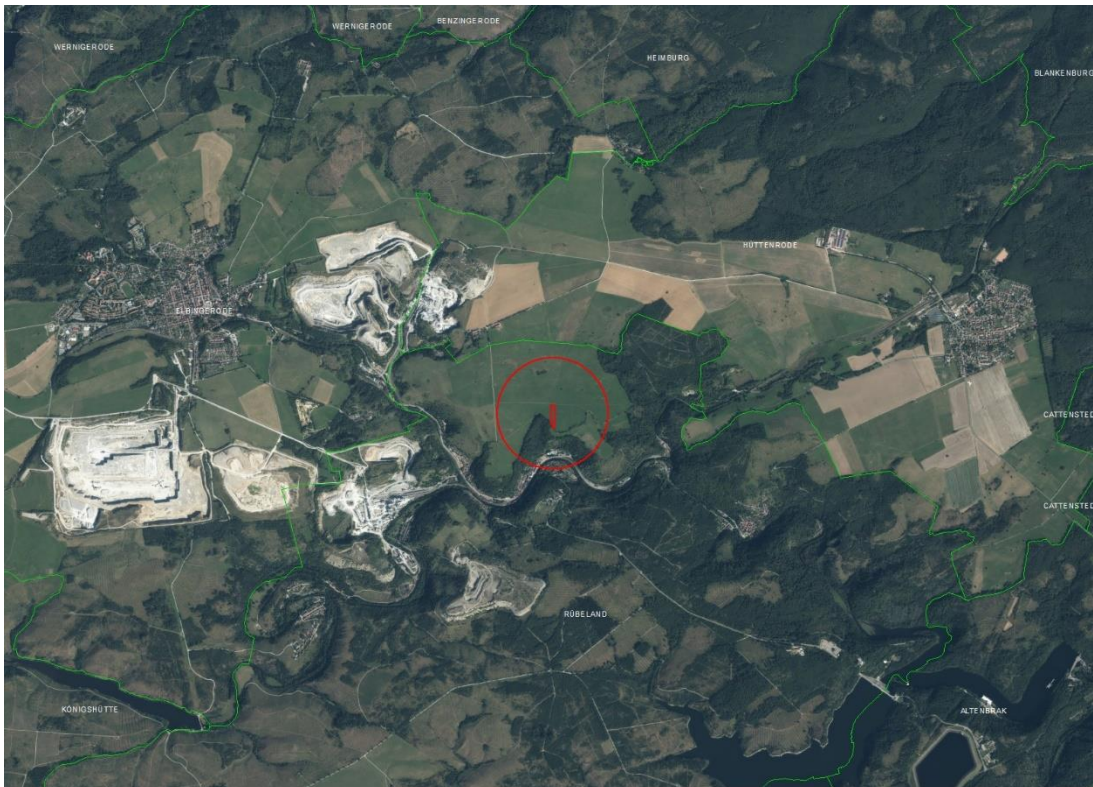
Die Abteilungen II/ III des Grundbuchs enthalten keine der ausschreibungsgegenständlichen Fläche betreffenden Eintragungen. Sofern dinglich gesicherte Rechte für Versorgungsunternehmen etc. bestehen, wird sie der Käufer dulden und übernehmen. Dies gilt auch für nachträglich bekannt werdende Lasten und Beschränkungen.

In den abzuschließenden Kaufvertrag werden Regelungen infolge einer Umnutzung zur Errichtung von Anlagen für erneuerbare Energien oder für die Errichtung von Funk-, Sende- oder vergleichbaren Anlagen aufgenommen (siehe Ausschreibungsbedingungen). Des Weiteren behalten wir uns vor, für den Fall einer Nutzungsänderung (insbesondere Bebauung) im Kaufvertrag eine Nachbewertungsklausel ebenfalls für einen Zeitraum von 10 Jahren aufzunehmen und diese vertragliche Regelung mit Eintragung einer Rückauflassungsvormerkung dinglich zu sichern.



Gemarkungsgrenzen Basis: © Ämter für Geoinformation und Vermessung der Länder Mecklenburg-Vorpommern, Niedersachsen, Brandenburg, Berlin, Sachsen-Anhalt, Sachsen, Thüringen, Geobasisdaten © GeoBasis-DE / BKG (2026), Nutzungsbedingungen: [http://sg.geodatenzentrum.de/web\\_public/nutzungsbedingungen.pdf](http://sg.geodatenzentrum.de/web_public/nutzungsbedingungen.pdf), © GeoBasis-DE / BKG 2018 (Daten verändert), www.bkg.bund.de, Lageskizze

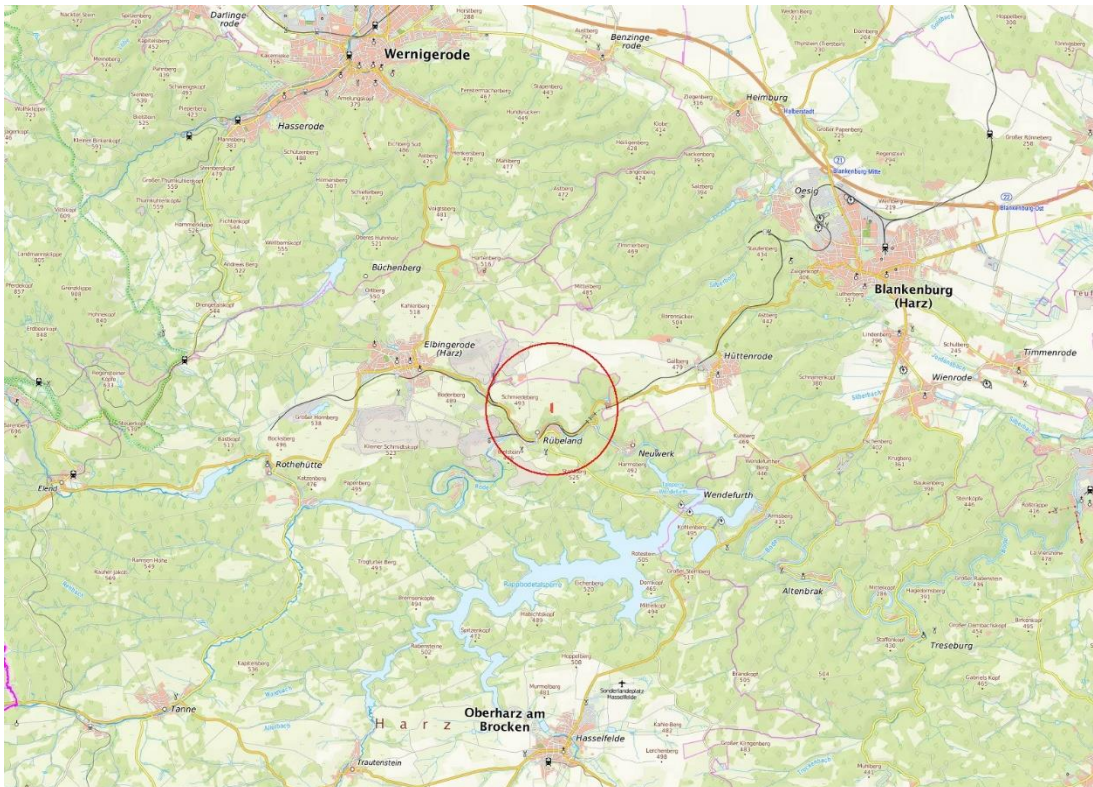
Rübeland, Flur 7



Gemarkungsgrenzen Basis: © Ämter für Geoinformation und Vermessung der Länder Mecklenburg-Vorpommern, Niedersachsen, Brandenburg, Berlin, Sachsen-Anhalt, Sachsen, Thüringen, Geobasisdaten © GeoBasis-DE / BKG (2026), Nutzungsbedingungen: [http://sg.geodatenzentrum.de/web\\_public/nutzungsbedingungen.pdf](http://sg.geodatenzentrum.de/web_public/nutzungsbedingungen.pdf), © GeoBasis-DE / BKG 2018 (Daten verändert), www.bkg.bund.de, Lageskizze

Objektübersicht - Luftbild





© Bundesamt für Kartographie und Geodäsie (2026). Datenquellen: [http://sg.geodatenzentrum.de/web\\_public/Datenquellen\\_TopPlus\\_Open.pdf](http://sg.geodatenzentrum.de/web_public/Datenquellen_TopPlus_Open.pdf) · © GeoBasis-DE / BKG 2018 (Daten verändert), [www.bkg.bund.de](http://www.bkg.bund.de); Lageskizze

## Objektübersicht - top. Karte

### WEITERE DATEIEN

Flurstücksliste

Ausschreibungsbedingungen