



Grünland beim Ortsteil Niederlungwitz (Stadt Glauchau)

Sachsen, Zwickau

OBJEKTDATEN

Objekt-Nr.:	BB24-1800-031226
Bundesland:	Sachsen
Kreis:	Zwickau
Gemeinde:	Glauchau, Stadt
Gemarkung:	Niederlungwitz
Objektart:	Acker und Grünland, Garten/Erholung/Freizeit, Grundstück
Größe:	0,0147 ha
Auktionslimit (Kauf):	100 EUR

OBJEKTBSCHREIBUNG KURZ

Das Objekt wird am 16.07.2026 durch die Deutsche Internet Immobilien Auktionen GmbH unter der Objekt-ID-Nummer 477-0020 versteigert. Weitere Informationen zu diesem Objekt und zum allgemeinen Ablauf der Auktion finden Sie unter www.dia.de.

Die Fläche ist pachtfrei. Eine vertragslose Nutzung durch Dritte nicht auszuschließen.

ANSPRECHPARTNER

BVVG - Niederlassung
Berlin/Brandenburg/Sachsen
Frau Nadine Großmann
Tel.: 030 4432-1456

LAGEBESCHREIBUNG

Niederlungwitz ist ein Ortsteil der Großen Kreisstadt Glauchau im Landkreis Zwickau (Freistaat Sachsen). Die Fläche liegt zwischen dem Ortsteil Niederlungwitz und der Gemeinde St. Egidien. Die Zuwegung ist über einen unbefestigten Weg gesichert, welcher von der Staatsstraße S252 "Hohensteiner Straße" abgeht.

OBJEKTBE SCHREIBUNG

Das Objekt wird am 16.07.2026 durch die Deutsche Internet Immobilien Auktionen GmbH unter der Objekt-ID-Nummer 477-0020 versteigert. Weitere Informationen zu diesem Objekt und zum allgemeinen Ablauf der Auktion finden Sie unter www.diaa.de.

Die Fläche ist pachtfrei. Eine vertragslose Nutzung durch Dritte nicht auszuschließen.

Erweiterte Objektbeschreibung

Die angegebene Flächenaufteilung erfolgt ausschließlich für Zwecke der Vertragsdurchführung; wegen der tatsächlichen Flächengröße, der jeweiligen Nutzungsart sowie der Bewirtschaftungsmöglichkeiten übernimmt die Verkäuferin keine Gewähr.

Planungsstand

Nach derzeitigem Kenntnisstand ist die Fläche des Objektes dem Außenbereich nach § 35 BauGB zuzuordnen.

Zuwegung

Der Verkaufsgegenstand liegt an der Hohensteiner Straße und ist über einen von dieser Straße abzweigenden Feldweg erreichbar. Laut Kartenmaterial verläuft dieser Feldweg partiell über das Verkaufsflurstück.

Grundbuchstand

Eigentümerin des Flurstückes 912/9011 in der Gemarkung Niederlungwitz ist laut Grundbuch von Niederlungwitz, Blatt 366, die BVVG Bodenverwertungs- und -verwaltungs GmbH, Berlin. Die Abteilungen II und III des vorgenannten Grundbuches sind aktuell lastenfrei.

Haftungsausschluss

Die BVVG Bodenverwertungs- und -verwaltungs GmbH stellt die Inhalte dieses Produktblattes mit Sorgfalt zusammen. Alle Angaben erfolgen nach bestem Wissen aber ohne Gewähr. Insbesondere kann die tatsächliche Nutzungsart von der hier angegebenen Nutzungsart abweichen. Die Angaben dienen nur der unverbindlichen allgemeinen Information und ersetzen nicht die individuelle Befassung mit dem Objekt.

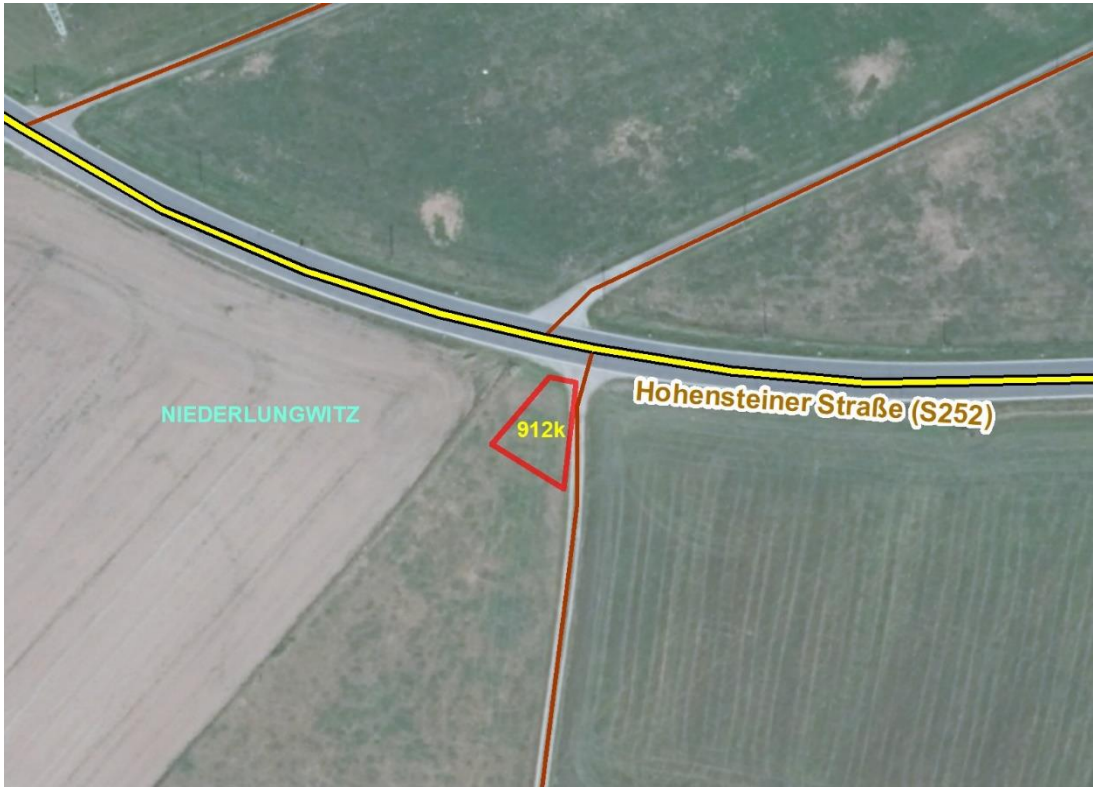
Besuchsberechtigungen

Die Besichtigung der landwirtschaftlichen Flächen kann von öffentlichen Straßen und Wegen aus erfolgen. Wir weisen darauf hin, dass das ungenehmigte Betreten des Objektes nicht gestattet ist.

Sonstige Hinweise

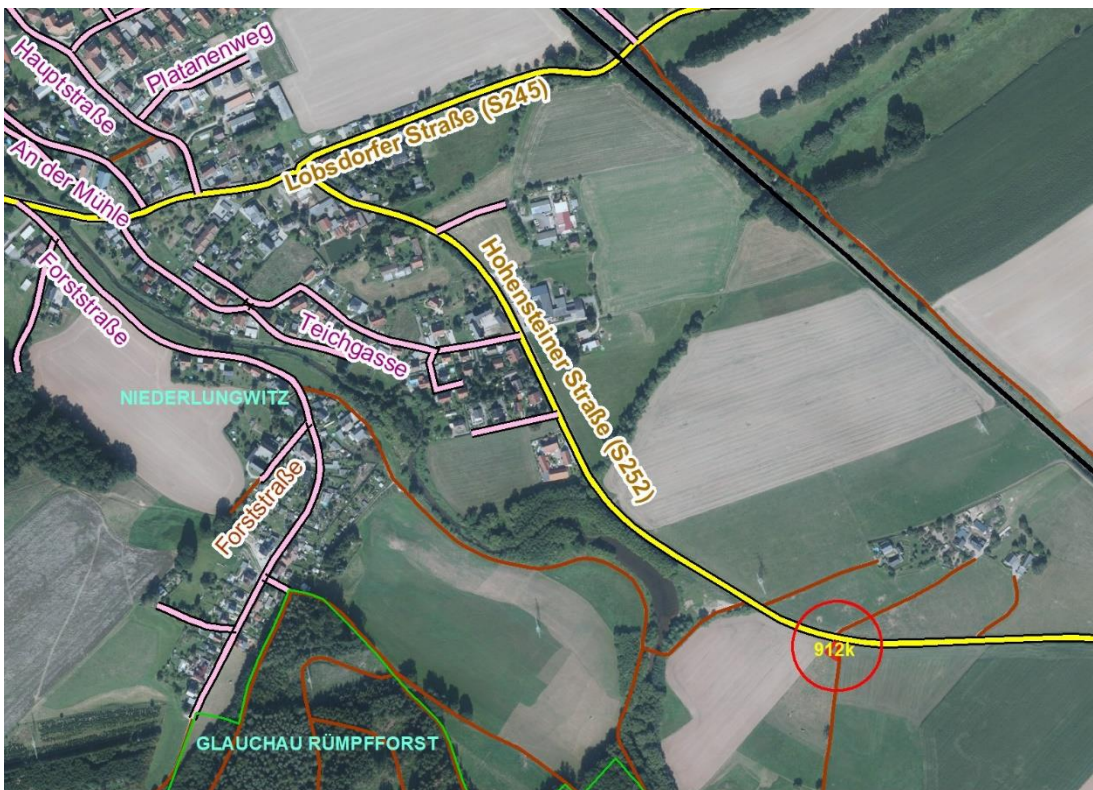
Zögern Sie nicht, sich mit weitergehenden Fragen an den zuständigen Mitarbeiter der BVVG zu wenden.

Vielen Dank für Ihre Teilnahme an dieser Auktion!



Gemarkungsgrenzen Basis: © Amt für Geoinformation und Vermessung der Länder Mecklenburg-Vorpommern, Niedersachsen, Brandenburg, Berlin, Sachsen-Anhalt, Sachsen, Thüringen, Geobasisdaten © GeoBasis-DE / BKG (2026), Nutzungsbedingungen: http://sg.geodatenzentrum.de/web_public/nutzungsbedingungen.pdf, © GeoBasis-DE / BKG 2024 (Daten verändert), http://sg.geodatenzentrum.de/web_public/nutzungsbedingungen.pdf, © GeoBasis-DE / BKG 2018 (Daten verändert), www.bkg.bund.de, Lageskizze

1. Luftbild



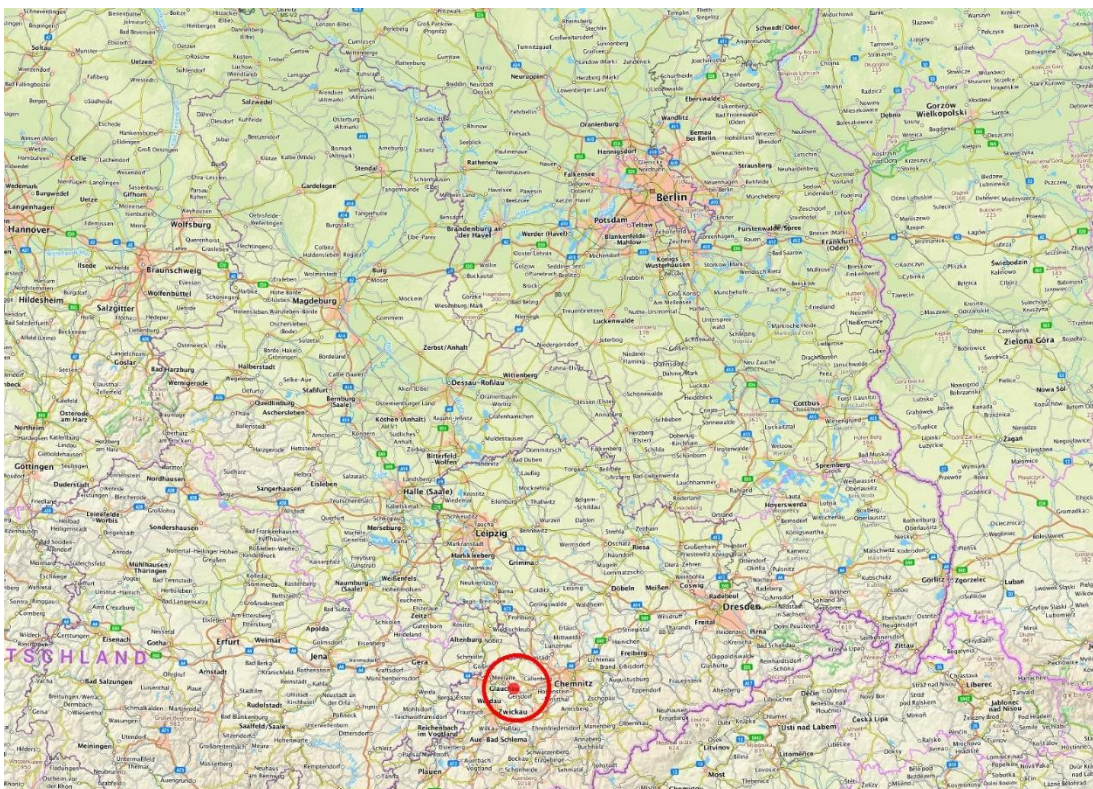
Gemarkungsgrenzen Basis: © Amt für Geoinformation und Vermessung der Länder Mecklenburg-Vorpommern, Niedersachsen, Brandenburg, Berlin, Sachsen-Anhalt, Sachsen, Thüringen, Geobasisdaten © GeoBasis-DE / BKG (2026), Nutzungsbedingungen: http://sg.geodatenzentrum.de/web_public/nutzungsbedingungen.pdf, © GeoBasis-DE / BKG 2024 (Daten verändert), http://sg.geodatenzentrum.de/web_public/nutzungsbedingungen.pdf, © GeoBasis-DE / BKG 2018 (Daten verändert), www.bkg.bund.de, Lageskizze

2. Luftbild



© Bundesamt für Kartographie und Geodäsie (2026). Datenquellen: http://sg.geodatenzentrum.de/web_public/Datenquellen_TopPlus_Open.pdf; Geobasisdaten: © Geobasis-DE / BKG (2026). Nutzungsbedingungen: http://sg.geodatenzentrum.de/web_public/nutzungsbedingungen.pdf; © Geobasis-DE / BKG 2018 (Daten verändertert), www.bkg.bund.de; Lageskizze

1. topographische Karte



© Bundesamt für Kartographie und Geodäsie (2026). Datenquellen: http://sg.geodatenzentrum.de/web_public/Datenquellen_TopPlus_Open.pdf; Zustandigkeiten auf Basis: © Geobasis-DE / BKG 2018 (Daten verändertert), www.bkg.bund.de; © Geobasis-DE / BKG 2018 (Daten verändertert), www.bkg.bund.de; Lageskizze

2. topographische Karte



WEITERE DATEIEN

Flurstücksliste

Flurstücksliste zum Ausschreibungsobjekt „Grünland beim Ortsteil Niederlungwitz (Stadt Glauchau)“

Ausgeschr. Fläche gesamt (ha): **0,0147**
davon Grünland 0,0147

Bundesland SACHSEN
Kreis ZWICKAU
Gemeinde GLAUCHAU, STADT

Gemarkung NIEDERLUNGWITZ

Flur	Flur- stück	Kataster- fläche (ha)	davon ausgeschr. Fläche (ha)	Nutzungsart	Nutzungs- art Fläche (ha)	AZ/GZ
0	912/k	0,0147	0,0147	Grünland	0,0147	47