



Kleinstflächen bei Muschwitz

Sachsen-Anhalt, Burgenlandkreis

OBJEKTDATEN

Objekt-Nr.:	AM84-1800-023326
Bundesland:	Sachsen-Anhalt
Kreis:	Burgenlandkreis
Gemeinde:	Lützen, Stadt
Gemarkung:	Muschwitz
Objektart:	Acker und Grünland
Größe:	1,4665 ha
Orientierungswert (Kauf):	nach Gebot

Ausschreibung endet am 20.07.2026, um 08:00 Uhr

OBJEKTBESCHREIBUNG KURZ

Ausgeschrieben zum Verkauf werden 1,4099 ha Acker mit einer durchschnittlichen Ackerzahl von 85 BP sowie 566 m² Sonstige Flächen. Weitere Informationen erhalten Sie in der erweiterten Objektbeschreibung und in den Ausschreibungsbedingungen.

ANSPRECHPARTNER

BVVG - Niederlassung Sachsen-
Anhalt/Thüringen
Frau Sandra Berg
Tel.: 0391 5373-678

ADRESSE FÜR GEBOTE

BVVG - Ausschreibungsbüro
Postfach 58 01 51
10411 Berlin
Tel.: 030-4432 1099
Fax: 030-4432 1210
gebote@bvvg.de

LAGEBESCHREIBUNG

Die Flächen des Objektes liegen nordwestlich bzw. südöstlich bei Muschwitz. Die genaue Lage der Flurstücke können Sie den bereitgestellten Karten entnehmen.

OBJEKTbeschreibung

Ausgeschrieben zum Verkauf werden 1,4099 ha Acker mit einer durchschnittlichen Ackerzahl von 85 BP sowie 566 m² Sonstige Flächen. Weitere Informationen erhalten Sie in der erweiterten Objektbeschreibung und in den Ausschreibungsbedingungen.

Weitere Informationen

Bei dem Flurstück 41/1, Flur 13 der Gemarkung Muschwitz handelt es sich um einen Miteigentumsanteil. Die ausgewiesene Teilfläche (1,4105 ha) entspricht lediglich rechnerisch dem Miteigentumsanteil der BVVG von 1/2 und dient ausschließlich der Darstellung des Ausschreibungsobjektes. Aus dem Erwerb des Miteigentumsanteils resultiert für den Erwerber kein Anspruch auf eine bestimmte Teilfläche des Flurstücks. Es obliegt dem Käufer, sich mit den anderen Anteilseignern zu verständigen. Der Anteil der Fläche ist Bestandteil eines Pachtvertrages mit einer Laufzeit bis zum 30.09.2029. Der Erwerber übernimmt den bestehenden Pachtvertrag bis Laufzeitende. Das Flurstück 103, Flur 10, Muschwitz ist derzeit pachtfrei bzw. wird ggf. vertragslos genutzt. Wegen der tatsächlichen Flächengröße, Nutzungsarten und deren Bonität sowie der Bewirtschaftungsmöglichkeiten übernimmt die BVVG keine Gewähr. Bitte informieren Sie sich selbst vor Ort über das Objekt. Die Zuwegung ist eigenständig zu klären.

Die Flurstücke liegen (41/1, teilweise) im Landschaftsschutzgebiet „Saaletal“. Die möglicherweise hiermit im Zusammenhang stehenden Bewirtschaftungseinschränkungen sind vom Erwerber zu beachten und einzuhalten.

Grundbuchstand

Die Bodenverwertungs- und -verwaltungs GmbH ist als Eigentümerin der Grundstücke im Grundbuch eingetragen.

Die Abteilungen II/ III des Grundbuches enthält keine Eintragungen. Sofern dinglich gesicherte Rechte für Versorgungsunternehmen etc. bestehen, wird sie der Käufer dulden und übernehmen. Dies gilt auch für nachträglich bekannt werdende Lasten und Beschränkungen.

In den abzuschließenden Kaufvertrag werden Regelungen infolge einer Umnutzung zur Errichtung von Anlagen für erneuerbare Energien oder für die Errichtung von Funk-, Sende- oder vergleichbaren Anlagen aufgenommen (siehe Ausschreibungsbedingungen). Des Weiteren behalten wir uns vor, für den Fall einer Nutzungsänderung (insbesondere Bebauung) im Kaufvertrag eine Nachbewertungsklausel ebenfalls für einen Zeitraum von 10 Jahren aufzunehmen und diese vertragliche Regelung mit Eintragung einer Rückauflassungsvormerkung dinglich zu sichern.



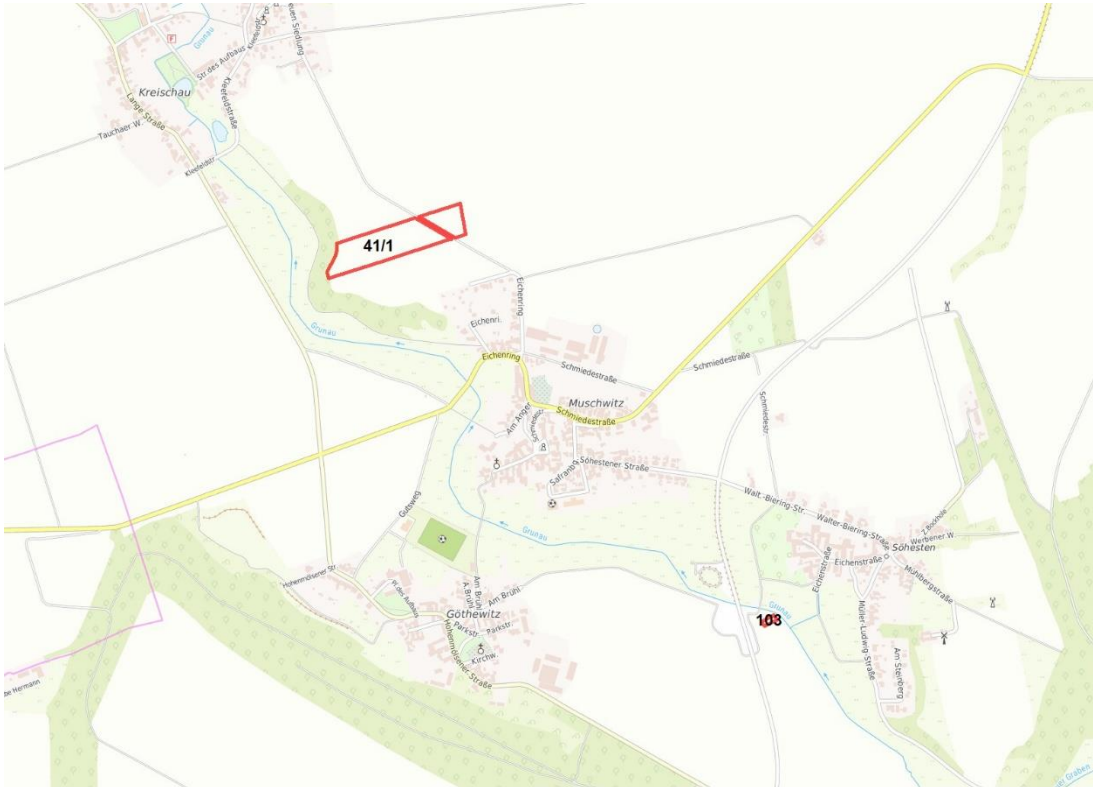
Gemarkungsgrenzen Basis: © Ämter für Geoinformation und Vermessung der Länder Mecklenburg-Vorpommern, Niedersachsen, Brandenburg, Berlin, Sachsen-Anhalt, Sachsen, Thüringen, Basis: © Ämter für Geoinformation und Vermessung der Länder Mecklenburg-Vorpommern, Niedersachsen, Brandenburg, Berlin, Sachsen-Anhalt, Sachsen, Thüringen, Geobasisdaten: © GeoBasis-DE / BKG (2026), Nutzungsbedingungen: http://sg.geodatenzentrum.de/web_public/nutzungsbedingungen.pdf, Lageskizze

Objektübersicht - Luftbild



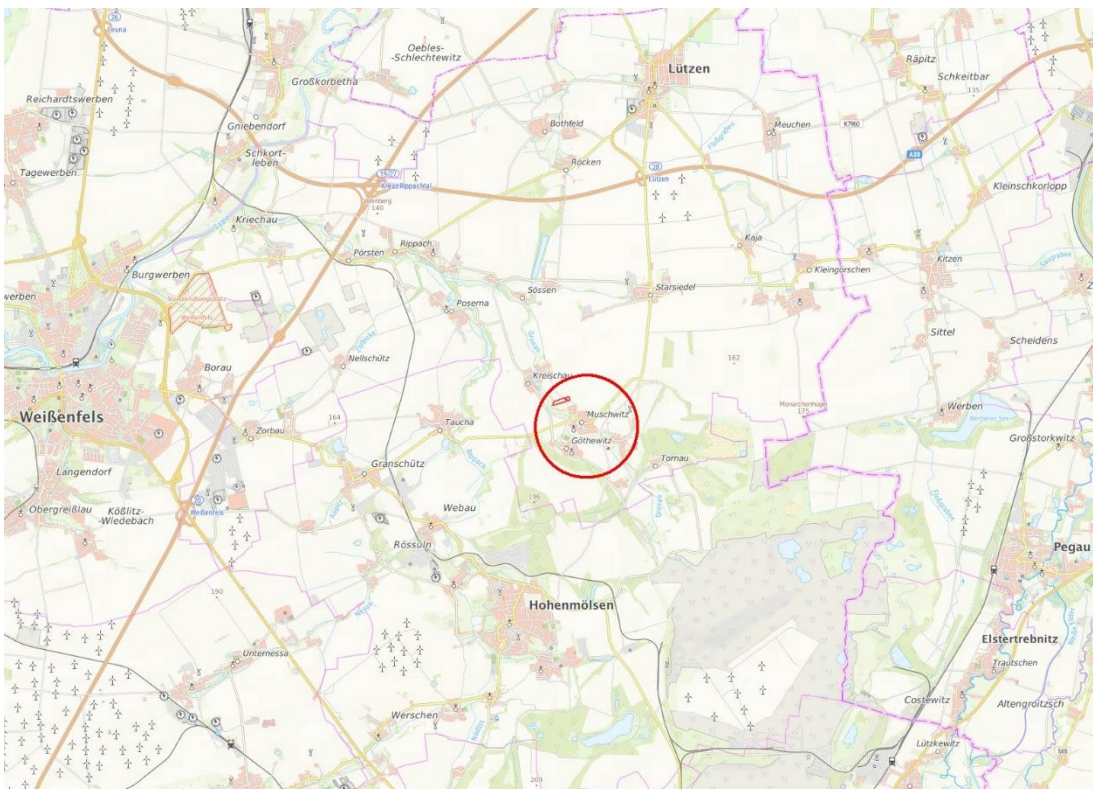
Gemarkungsgrenzen Basis: © Ämter für Geoinformation und Vermessung der Länder Mecklenburg-Vorpommern, Niedersachsen, Brandenburg, Berlin, Sachsen-Anhalt, Sachsen, Thüringen, Basis: © Ämter für Geoinformation und Vermessung der Länder Mecklenburg-Vorpommern, Niedersachsen, Brandenburg, Berlin, Sachsen-Anhalt, Sachsen, Thüringen, Geobasisdaten: © GeoBasis-DE / BKG (2026), Nutzungsbedingungen: http://sg.geodatenzentrum.de/web_public/nutzungsbedingungen.pdf, Lageskizze

Übersichtskarte - Luftbild



Basis © Ämter für Geoinformation und Vermessung der Länder Mecklenburg-Vorpommern, Niedersachsen, Brandenburg, Berlin, Sachsen-Anhalt, Sachsen, Thüringen. © Bundesamt für Kartographie und Geodäsie (2026). Datenquellen http://sg.geodatenzentrum.de/web_public/Datenquellen_TopPlus_Open.pdf. Lageskizze

Objektübersicht - top. Karte



Basis © Ämter für Geoinformation und Vermessung der Länder Mecklenburg-Vorpommern, Niedersachsen, Brandenburg, Berlin, Sachsen-Anhalt, Sachsen, Thüringen. © Bundesamt für Kartographie und Geodäsie (2026). Datenquellen http://sg.geodatenzentrum.de/web_public/Datenquellen_TopPlus_Open.pdf. Lageskizze

Übersichtskarte - top. Karte



WEITERE DATEIEN

Flurstücksliste

Ausschreibungsbedingungen