



Flächen bei Roßleben

Thüringen, Kyffhäuserkreis

OBJEKTDATEN

Objekt-Nr.:	AM65-1800-040726
Bundesland:	Thüringen
Kreis:	Kyffhäuserkreis
Gemeinde:	Roßleben-Wiehe, Stadt
Gemarkung:	Roßleben
Objektart:	Acker und Grünland
Größe:	2,1551 ha
Orientierungswert (Kauf):	nach Gebot

Ausschreibung endet am 22.06.2026, um 08:00 Uhr

OBJEKTBESCHREIBUNG KURZ

Ausgeschrieben zum Verkauf werden 1,5827 ha Acker mit einer durchschnittlichen Bonität von 82 Bodenpunkten und 0,5724 ha sonstige Flächen. Die Flächen sind verpachtet. Weitere Informationen erhalten Sie in der erweiterten Objektbeschreibung und in den Ausschreibungsbedingungen.

ANSPRECHPARTNER

BVVG - Niederlassung Sachsen-
Anhalt/Thüringen
Herr Timm-Heinrich Schröder
Tel.: 0391 5373-664

ADRESSE FÜR GEBOTE

BVVG - Ausschreibungsbüro
Postfach 58 01 51
10411 Berlin
Tel.: 030-4432 1099
Fax: 030-4432 1210
gebote@bvvg.de

LAGEBESCHREIBUNG

Die Kleinstadt Roßleben-Wiehe ist eine Landgemeinde im Kyffhäuserkreis in Thüringen. Die Flächen liegen in ortsnaher Streulage östlich von Roßleben im Landkreis Kyffhäuserkreis (s. Karten).

OBJEKTBE SCHREIBUNG

Ausgeschrieben zum Verkauf werden 1,5827 ha Acker mit einer durchschnittlichen Bonität von 82 Bodenpunkten und 0,5724 ha sonstige Flächen. Die Flächen sind verpachtet. Weitere Informationen erhalten Sie in der erweiterten Objektbeschreibung und in den Ausschreibungsbedingungen.

Weitere Informationen

Wegen der tatsächlichen Flächengröße, Nutzungsarten und deren Bonität sowie der Bewirtschaftungsmöglichkeiten übernimmt die BVVG keine Gewähr.

Bitte informieren Sie sich selbst vor Ort über das Objekt.

Die Zuwegung ist eigenständig zu klären.

Die Flächen sind Bestandteil von zwei Pachtverträgen mit verschiedenen Pächtern. Die Verträge enden zum 30.09.2029. Der Erwerber erhält eine auszugsweise Kopie der Pachtverträge zur Kenntnis.

Die Flurstücke 38/2 und 8/96 der Flur 5 und 6 der Gemarkung Roßleben befindet sich innerhalb der Zone 3 eines Trinkwasserschutzgebietes. Die entsprechenden Regelungen der Schutzgebietsverordnung und ggf. bestehende Bewirtschaftungsauflagen sind vom Pächter zu beachten.

Die Flurstücke 28/4, 38/2 und 8/96 der Flur 5 und 6 der Gemarkung Roßleben sind als rote Gebiete ausgewiesen. Hier sind die Regeln der Düngelandesverordnung zu beachten.

Grundbuch

Die BVVG Bodenverwertungs- und -verwaltungs GmbH ist im Grundbuch als Eigentümerin eingetragen.

Dinglich gesicherte Rechte für Versorgungsunternehmen sind vom Pächter zu dulden und zu übernehmen. Dies gilt auch für nachträglich bekannt werdende Lasten und Beschränkungen.

Gemarkung Roßleben, Flur 5, FS 28/4, 28/5

- Beschränkte persönliche Dienstbarkeit (20-kV Leitungsrecht) für envia Mitteldeutsche Energie AG, Chemnitz.

- Beschränkte persönliche Dienstbarkeit (Leitungsrecht) für die envia Mitteldeutsche Energie AG in Chemnitz.

Gemarkung Roßleben, Flur 6, FS 8/96

- Beschränkte persönliche Dienstbarkeit Energieanlage - Kabel nebst Einbauten und Zubehör - STK 0404 Schönowerda-Burggraf-Bernsdorf, gemäß Bescheinigung des Thüringer Landesamtes für Straßenbau-Bescheinigungsstelle für Versorgungsleitungen Aussenstelle Sondershausen.

- Beschränkte persönliche Dienstbarkeit Energieanlage-Ferngasleitung nebst Einbau und Zubehör - FGL 46.02 Schönowerda-Burggraf-Bernsdorf, gemäß Bescheinigung des Thüringer Landesamtes für Straßenbau-Bescheinigungsstelle für Versorgungsleitungen Aussenstelle Sondershausen.

In dem Kaufvertrag wird die Nutzung der Flächen zu landwirtschaftlichen, jedoch nicht baulichen (baugenehmigungspflichtige Errichtung baulicher Anlagen) Zwecken für einen Zeitraum von 10 Jahren festgeschrieben (Nachbewertung). Für den gleichen Zeitraum erfolgt eine Einschränkung in der Nutzung der Flächen für erneuerbare Energien (Wind-,



Funk- und Sendemasten, Anlagenklausel). Zur Sicherung dieser Einschränkungen wird eine Rückauffassungsvormerkung für die BVVG im Grundbuch eingetragen.

Finanzierung

Vor Abschluss des Kaufvertrages muss der BVVG ein Nachweis über die Finanzierung des Kaufpreises vorgelegt werden (Bankbestätigung).



Gemarkungsgrenzen Basis: © Ämter für Geoinformation und Vermessung der Länder Mecklenburg-Vorpommern, Niedersachsen, Brandenburg, Berlin, Sachsen-Anhalt, Sachsen, Thüringen, Geobasisdaten © Geobasis-DE / BKG (2026), Nutzungsbedingungen: http://sg.geodatenzentrum.de/web_public/nutzungsbedingungen.pdf, © GeoBasis-DE / BKG 2018 (Daten verändert), www.bkg.bund.de, Lageskizze

Gemarkung Roßleben, Flur 5, 6, 10



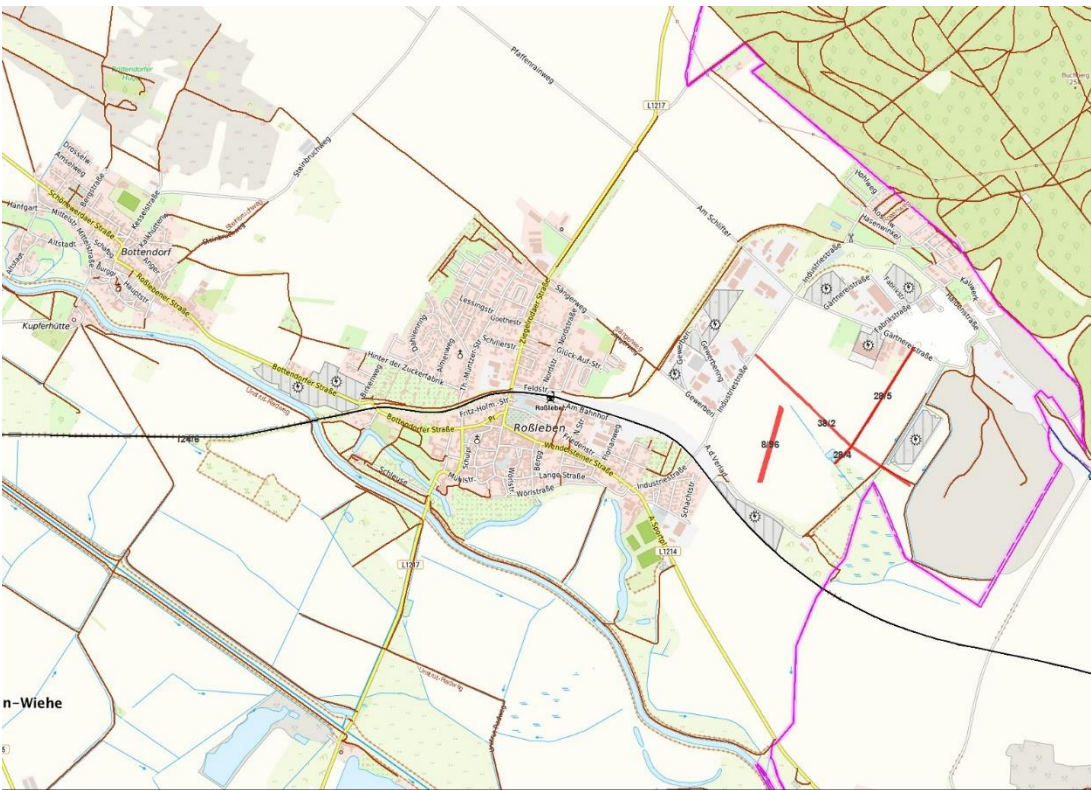
Gemarkungsgrenzen Basis: © Ämter für Geoinformation und Vermessung der Länder Mecklenburg-Vorpommern, Niedersachsen, Brandenburg, Berlin, Sachsen-Anhalt, Sachsen, Thüringen, Geobasisdaten © Geobasis-DE / BKG (2026), Nutzungsbedingungen: http://sg.geodatenzentrum.de/web_public/nutzungsbedingungen.pdf, © GeoBasis-DE / BKG 2018 (Daten verändert), www.bkg.bund.de, Lageskizze

Gemarkung Roßleben, Flur 5, 6, FS 28/4, 28/5, 38/2 und 8/96



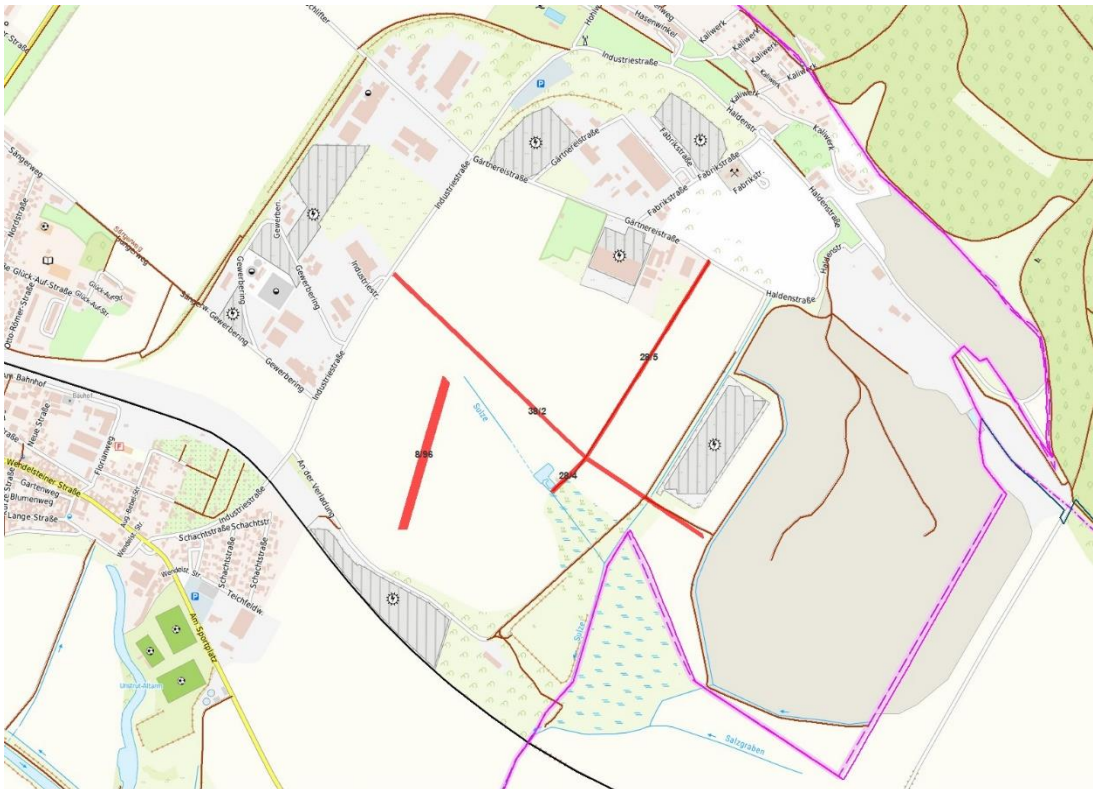
Gemarkungsgrenzen Basis: © Ämter für Geoinformation und Vermessung der Länder Mecklenburg-Vorpommern, Niedersachsen, Brandenburg, Berlin, Sachsen-Anhalt, Sachsen, Thüringen, Geobasisdaten © GeoBasis-DE / BKG (2026), Nutzungsbedingungen: http://sg.geodatenzentrum.de/web_public/nutzungsbedingungen.pdf, © GeoBasis-DE / BKG 2024 (Daten verändert), http://sg.geodatenzentrum.de/web_public/nutzungsbedingungen.pdf, © GeoBasis-DE / BKG 2018 (Daten verändert), www.bkg.bund.de, Lagestizze

Gemarkung Roßleben, Flur 10, FS 124/6



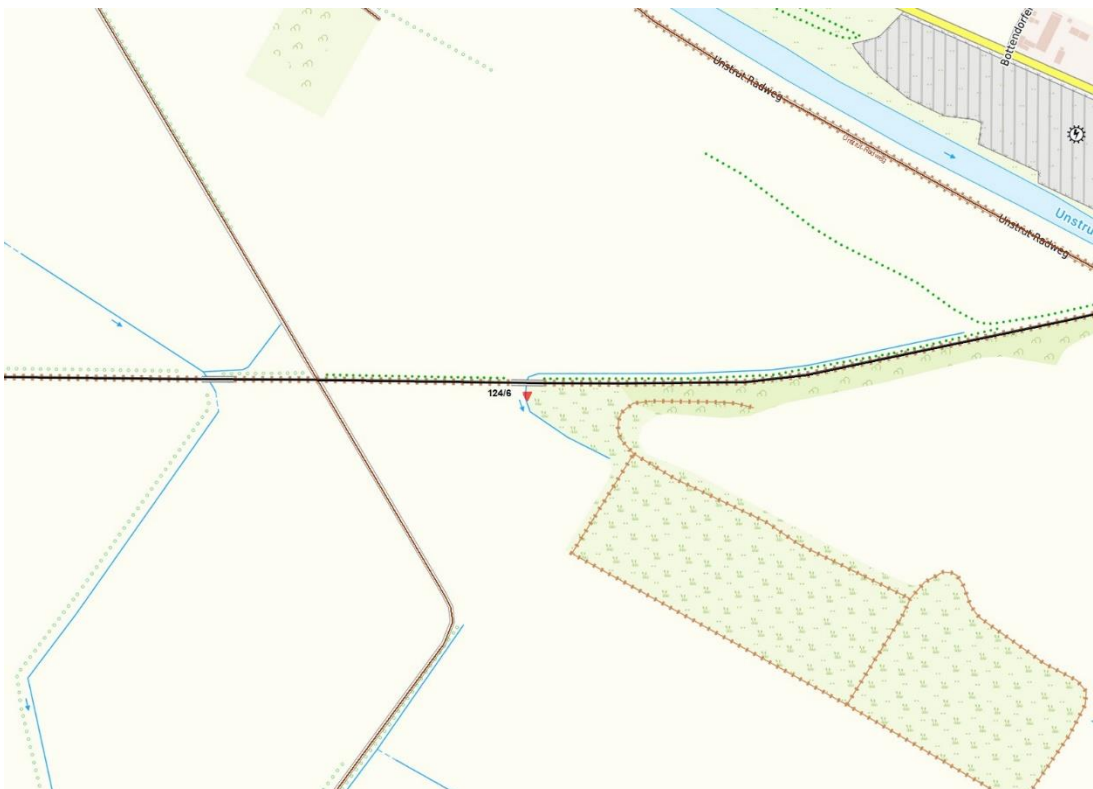
© Bundesamt für Kartographie und Geodäsie (2026), Datenquellen: http://sg.geodatenzentrum.de/web_public/Datenquellen_TopPlus_Open.pdf, © GeoBasis-DE / BKG 2024 (Daten verändert), http://sg.geodatenzentrum.de/web_public/nutzungsbedingungen.pdf, © GeoBasis-DE / BKG 2018 (Daten verändert), www.bkg.bund.de, Lagestizze

Übersichtskarte



© Bundesamt für Kartographie und Geodäsie (2026). Datenquellen: http://sg.geodatenzentrum.de/web_public/Datenquellen_TopPlus_Open.pdf; © GeoBasis-DE / BKG 2024 (Daten verändert); http://sg.geodatenzentrum.de/web_public/nutzungsbedingungen.pdf; © GeoBasis-DE / BKG 2018 (Daten verändert); www.bkg.bund.de; Lageskizze

Lageplan



© Bundesamt für Kartographie und Geodäsie (2026). Datenquellen: http://sg.geodatenzentrum.de/web_public/Datenquellen_TopPlus_Open.pdf; © GeoBasis-DE / BKG 2024 (Daten verändert); http://sg.geodatenzentrum.de/web_public/nutzungsbedingungen.pdf; © GeoBasis-DE / BKG 2018 (Daten verändert); www.bkg.bund.de; Lageskizze

Lageplan



WEITERE DATEIEN

Flurstücksliste

Ausschreibungsbedingungen