



Acker- und Grünland in Werben

Brandenburg, Spree-Neiße

OBJEKTDATEN

Objekt-Nr.:	BB71-1800-024026
Bundesland:	Brandenburg
Kreis:	Spree-Neiße
Gemeinde:	Werben
Gemarkung:	Werben
Objektart:	Acker und Grünland
Größe:	2,0326 ha
Orientierungswert (Kauf):	nach Gebot

Ausschreibung endet am 30.04.2026, um 08:00 Uhr

OBJEKTBESCHREIBUNG KURZ

Wir bieten Ihnen ca. 0,3 ha Ackerland und ca. 1,2 ha Grünland mit einer durchschnittlichen Bonität von 33 (Acker) bzw. 50 Bodenpunkten sowie ca. 0,5 ha Gehölz zum Kauf an. Die Flächen sind ab 01.10.2026 pachtfrei. Weitere wichtige Informationen finden Sie unter "Erweiterte Objektbeschreibung ...".

ANSPRECHPARTNER

BVVG - Niederlassung
Berlin/Brandenburg/Sachsen
Frau Daniela Marter
Tel.: 030 4432-1510

ADRESSE FÜR GEBOTE

BVVG - Ausschreibungsbüro
Postfach 58 01 51
10411 Berlin
Tel.: 030-4432 1099
Fax: 030-4432 1210
gebote@bvvg.de

LAGEBESCHREIBUNG

Werben liegt ca. 10 km nordwestlich von Cottbus. Die Flurstücke befinden sich ca. 1,5 km südlich von Werben, östlich der Brahmower Dorfstraße. Bitte vergleichen Sie dazu auch unsere Bilder zur Lage.



OBJEKTBE SCHREIBUNG

Wir bieten Ihnen ca. 0,3 ha Ackerland und ca. 1,2 ha Grünland mit einer durchschnittlichen Bonität von 33 (Acker) bzw. 50 Bodenpunkten sowie ca. 0,5 ha Gehölz zum Kauf an. Die Flächen sind ab 01.10.2026 pachtfrei. Weitere wichtige Informationen finden Sie unter "Erweiterte Objektbeschreibung ...".

Erweiterte Objektbeschreibung

Detaillierte Flurstücksinformationen sowie die Aufteilung der Nutzungsarten entnehmen Sie bitte der zum Download bereitgestellten Flurstücksliste. Die hierauf angegebene Flächenaufteilung erfolgt ausschließlich für Zwecke der Vertragsdurchführung; wegen der tatsächlichen Flächengröße, der jeweiligen Nutzungsart sowie der Bewirtschaftungsmöglichkeiten übernimmt die Verpächterin keine Gewähr.

Das angebotene Objekt ist bis zum 30.09.2026 verpachtet.

Zulässige Nutzung

Die Flächen befinden sich im Außenbereich nach § 35 BauGB.

Besonderheiten

Die Flurstücke befinden sich im Landschaftsschutzgebiet, im Biosphärenreservat sowie im Vogelschutzgebiet.

Grundbucheintragungen

Eigentümerin der Flurstücke ist die BVVG Bodenverwertungs- und -verwaltungs GmbH, Berlin.

Die Abteilungen II und III des Grundbuchs sind lastenfrei.

Die BVVG Bodenverwertungs- und -verwaltungs GmbH stellt die Inhalte dieses Produktblattes mit Sorgfalt zusammen. Alle Angaben erfolgen nach bestem Wissen aber ohne Gewähr. Insbesondere kann die tatsächliche Nutzungsart von der hier angegebenen Nutzungsart abweichen. Die Angaben dienen nur der unverbindlichen allgemeinen Information und ersetzen nicht die individuelle Befassung mit dem Objekt. Zögern Sie nicht, sich mit weitergehenden Fragen an die zuständige Mitarbeiterin der BVVG zu wenden.

Wir weisen darauf hin, dass das ungenehmigte Befahren der Grundstücke nicht gestattet ist.

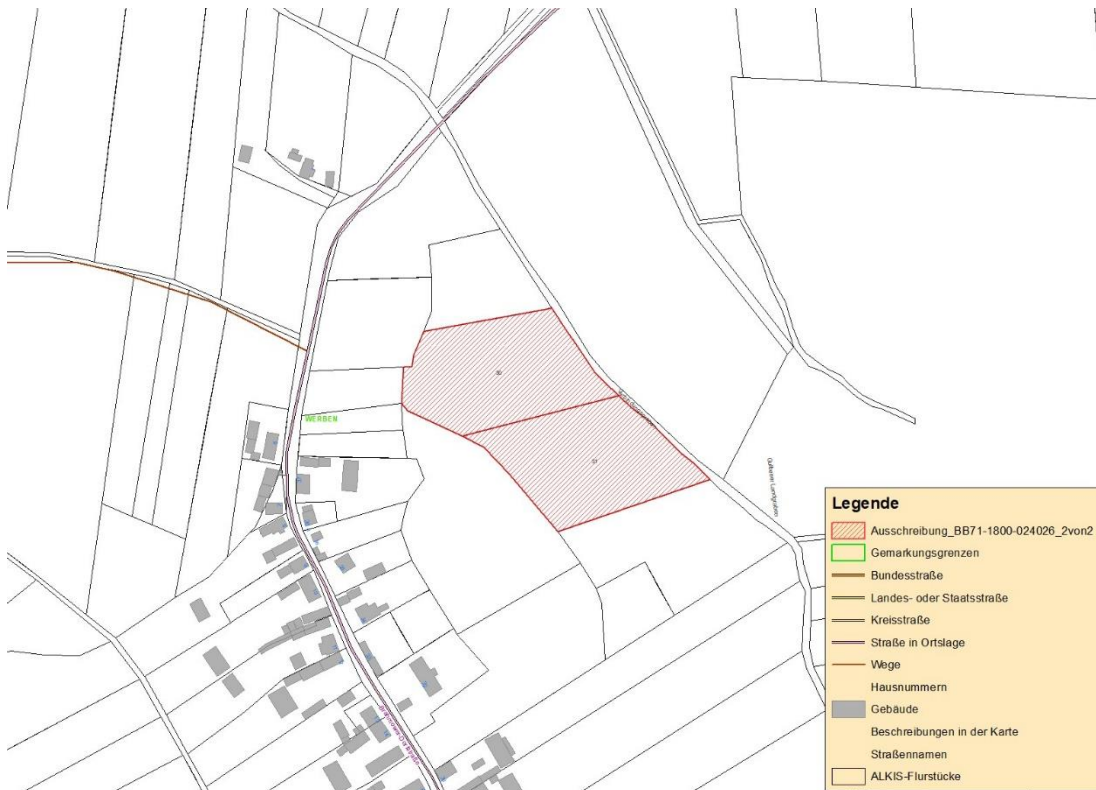
Stand der Informationen 3/2026

Wir freuen uns auf Ihr Gebot!



Gemarkungsgrenzen Basis: © Ämter für Geoinformation und Vermessung der Länder Mecklenburg-Vorpommern, Niedersachsen, Brandenburg, Berlin, Sachsen-Anhalt, Sachsen, Thüringen; Geobasisdaten: © GeoBasis-DE / BKG (2026), Nutzungsbedingungen: http://sg.geodatenzentrum.de/web_public/nutzungsbedingungen.pdf, © GeoBasis-DE / BKG 2018 (Daten verändert), www.bkg.bund.de, Lageskizze

Luftbild



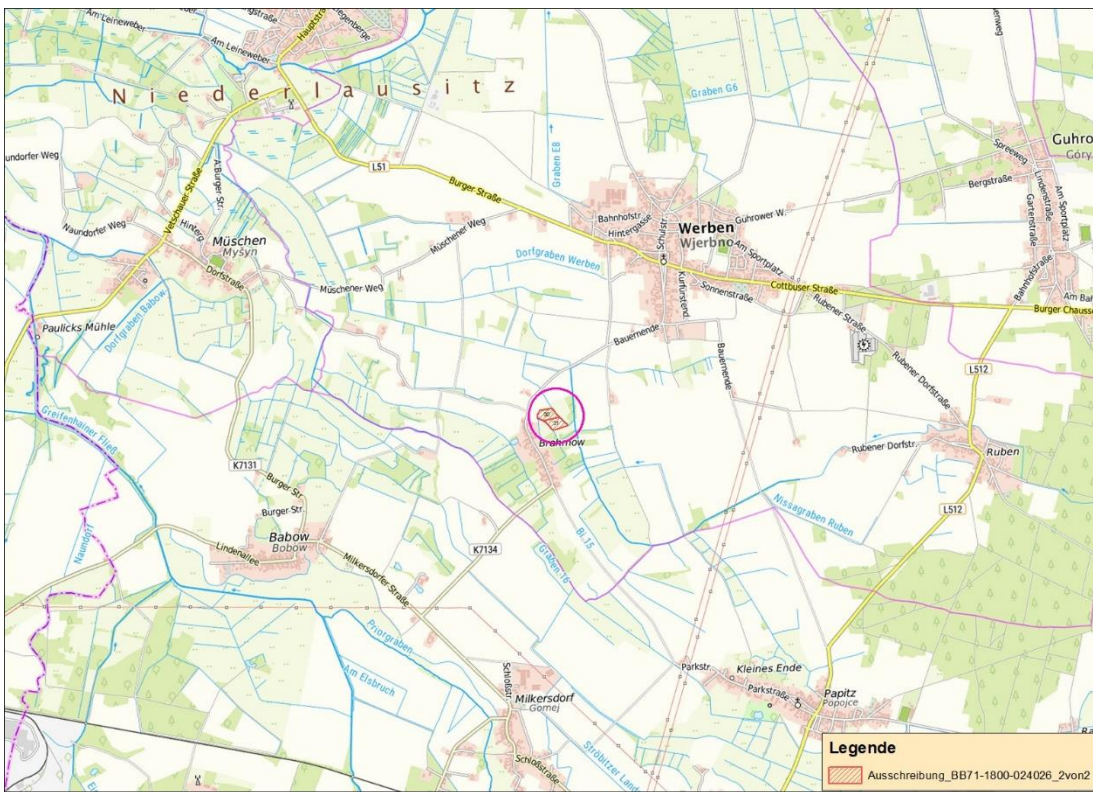
Gemarkungsgrenzen Basis: © Ämter für Geoinformation und Vermessung der Länder Mecklenburg-Vorpommern, Niedersachsen, Brandenburg, Berlin, Sachsen-Anhalt, Sachsen, Thüringen; © GeoBasis-DE / BKG 2024 (Daten verändert), http://sg.geodatenzentrum.de/web_public/nutzungsbedingungen.pdf, © GeoBasis-DE / BKG 2018 (Daten verändert), www.bkg.bund.de, Datenlizenz: Deutschland - © GeoBasis-DE/ALG, Lageskizze

Flurstückskarte



Gemarkungsgrenzen Basis: © Ämter für Geoinformation und Vermessung der Länder Mecklenburg-Vorpommern, Niedersachsen, Brandenburg, Berlin, Sachsen-Anhalt, Sachsen, Thüringen; Geobasisdaten © GeoBasis-DE / BKG (2026). Nutzungsbedingungen: http://sg.geodatenzentrum.de/web_public/nutzungsbedingungen.pdf, © GeoBasis-DE / BKG 2018 (Daten verändert), www.bkg.bund.de, Lageskizze

Luftbild der Region



© Bundesamt für Kartographie und Geodäsie (2026). Datenquellen: http://sg.geodatenzentrum.de/web_public/Datenquellen_TopPlus_Open.pdf, © GeoBasis-DE / BKG 2018 (Daten verändert), www.bkg.bund.de, Lageskizze

Topografische Karte - weitere Umgebung



WEITERE DATEIEN

Flurstücksliste

Ausschreibungsbedingungen